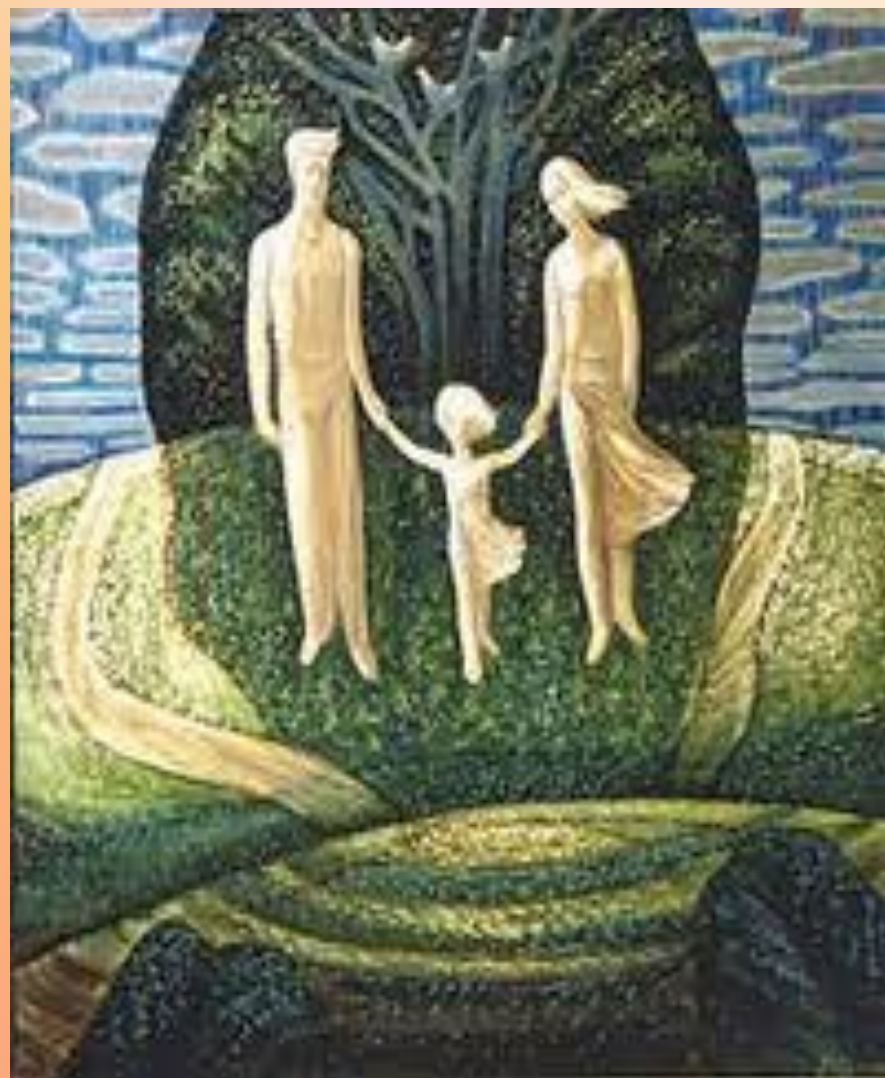


***Работа
с семьями различных
групп риска***

Семейное воспитание – это одна из форм воспитания подрастающего поколения в обществе, сочетающая целенаправленные действия родителей с объективным влиянием жизнедеятельности семьи, в которой происходит ни с чем несравнимый по своей воспитательной значимости процесс социализации ребенка.

**Семья группы
риска –
семья, где по
объективным или
субъективным
условиям социальное
функционирование
затруднено, и она
практически
неизбежно находится в
состоянии жизненного
затруднения.**

(Холостова Е.И)







**Превентивная
семья**



**Семья «группы
риска»**



**Собственно
неблагополучная
семья**



Факторы риска

ри

- *медико-биологические факторы*
- *социально-экономические факторы*

с

- *психологические факторы*
- *социально-культурные факторы*

ки

- *демографические факторы*
- *педагогические факторы*

РОДИТЕЛИ РАЗЛИЧНЫХ ГРУПП РИСКА

- ❑ **Одинокие мамы**
- ❑ **Разведенные родители**
- ❑ **Многодетные родители**
- ❑ **Родители детей-инвалидов**
- ❑ **Родители приемных детей**
- ❑ **Родители-мигранты, беженцы**
- ❑ **Родители с девиантным поведением**



приоритеты в образовании родителей групп риска

- *медицинское и валеологическое жизнеобеспечение детей;*
- *обеспечение правовых гарантий детей и взрослых;*
- *развитие коммуникативной культуры;*
- *навыки элементарной психологической помощи родителей самим себе (снятие раздражения, гнева, обиды, повышенной тревоги за ребенка, чувства вины);*
- *навыки оказания психолого-педагогической поддержки детям*



Задачи программы работы с родителями:

ЗА

- *Профилактика негативного семейного воспитания*

ДА

- *Оказание семье разнообразной специальной помощи*

ЧИ

- *Повышение педагогической культуры родителей*

этапы организации деятельности по образованию родителей

- диагностический, позволяющий выявить реально существующие проблемы родителей;**
- консультационный;**
- непосредственно процесс обучения, проходящий в различных формах, в соответствии с пожеланиями родителей;**
- мониторинговый этап, помогающий проследить результаты обучения, понять, насколько они соответствуют пожеланиям и позитивному развитию родителей**

Основными направлениями работы педагога-психолога с родителями «группы риска»

- **Выявление актуальных проблем жизнедеятельности ребенка в семье «группы риска».**
- **Социально педагогическая поддержка ребенка попавшего в трудную жизненную ситуацию.**
- **Гармонизация взаимоотношений между ребенком и родителями, воспитание толерантности.**
- **Разработка индивидуального маршрута психолого-педагогической поддержки**



Методы изучения семей

- Наблюдение.
- Подключение психолога, актива класса, инспектора ИДН и др.
- Индивидуальные беседы.
- Тестирование.
- Анкетирование.
- Диагностика.
- Деловые игры.
- Анализ детских рассказов и рисунков



**Посещения на
дому**

**Рейды в
неблагополучные
семьи**

**Ведение
картотеки**

**Организация
тренингов**

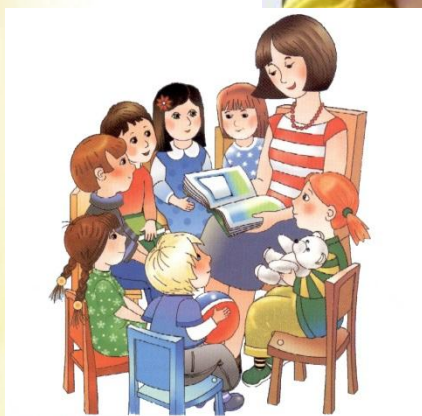
**Психолого-
педагогическое
консультирование**

**Методы
работы с
родителями**

**Проведение
семинаров,
деловых игр,
круглых столов**

Формы работы с родителями

- ❖ Встречи за «круглым столом».
- ❖ Родительские собрания.
- ❖ Индивидуальные встречи «разговор по душам».
- ❖ Психолого-педагогические консультации
- ❖ День открытых дверей.
- ❖ Конференции отцов.
- ❖ Психологические тренинги.
- ❖ Родительский лекторий .
- ❖ Школа молодых родителей.
- ❖ Письменный телефон доверия.
- ❖ Совместные праздники.
- ❖ Семейные конкурсы.
- ❖ Посещение семьи.
- ❖ Индивидуальные консультации.



**СПАСИБО
ЗА
ВНИМАНИЕ**