

**Диагностика
профессиональной
направленности учащихся
9-х, 11-х классов**

Педагог-психолог ФГКОУ СОШ № 8 Дмитриева В.В.

Результаты тестирования профессиональной направленности интересов и склонностей (*профессиональная типология личности*) и профессиональных предпочтений учащихся

В тестировании принимали участие **11-е** классы (**53 чел**) и **9-е** классы (**64 чел.**)

Дата проведения: январь - март 2017 года

Применяемые методики: модифицированный тест Холланда (Голланда), дифференцированно-диагностический опросник (ДДО Климова)

Итоги тестирования **11-х** классов (по 6-ти шкалам):

| | Кол-во профес-х типов по классам | | |
|--|----------------------------------|-----------------------|-----------------------|
| Профессиональная типология личности | 11-а (18 чел.) | 11-б (20 чел.) | 11-в (15 чел.) |
| 1.Реалистичный тип | 2 | 6 | 1 |
| 2.Интеллектуальный тип | 2 | 6 | 2 |
| 3. Социальный тип | 3 | 4 | 4 |
| 4.Конвенциональный тип | 3 | 1 | 3 |
| 5.Предприимчивый тип | 13 | 16 | 8 |
| 6.Артистичный тип | 3 | 3 | 12 |

Итоги представлены диаграммой

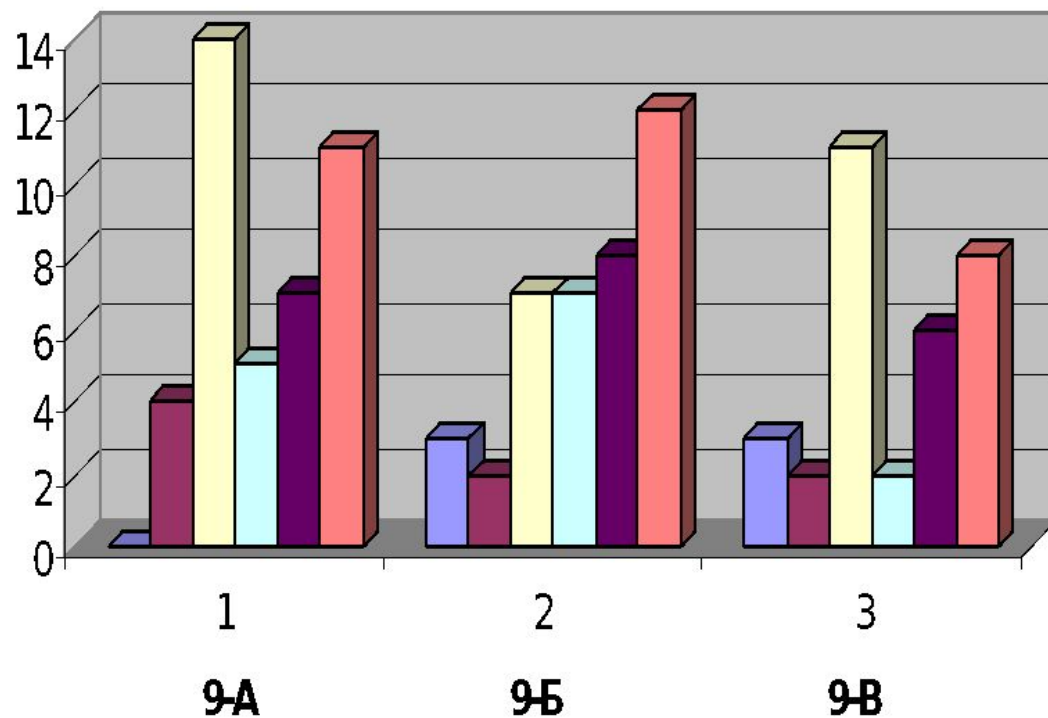


Итоги тестирования 9-х классов (по 6-ти шкалам):

| Профессиональная типология личности | Кол-во профес-х типов по классам | | |
|--|----------------------------------|---------------|---------------|
| | 9-а (23 чел.) | 9-б (22 чел.) | 9-в (19 чел.) |
| 1. Реалистичный тип | 0 | 3 | 3 |
| 2. Интеллектуальный тип | 4 | 2 | 2 |
| 3. Социальный тип | 14 | 7 | 11 |
| 4. Конвенциональный тип | 5 | 7 | 2 |
| 5. Предприимчивый тип | 7 | 8 | 6 |
| 6. Артистичный тип | 11 | 12 | 8 |

Итоги представлены диаграммой

Профессиональная типология личности

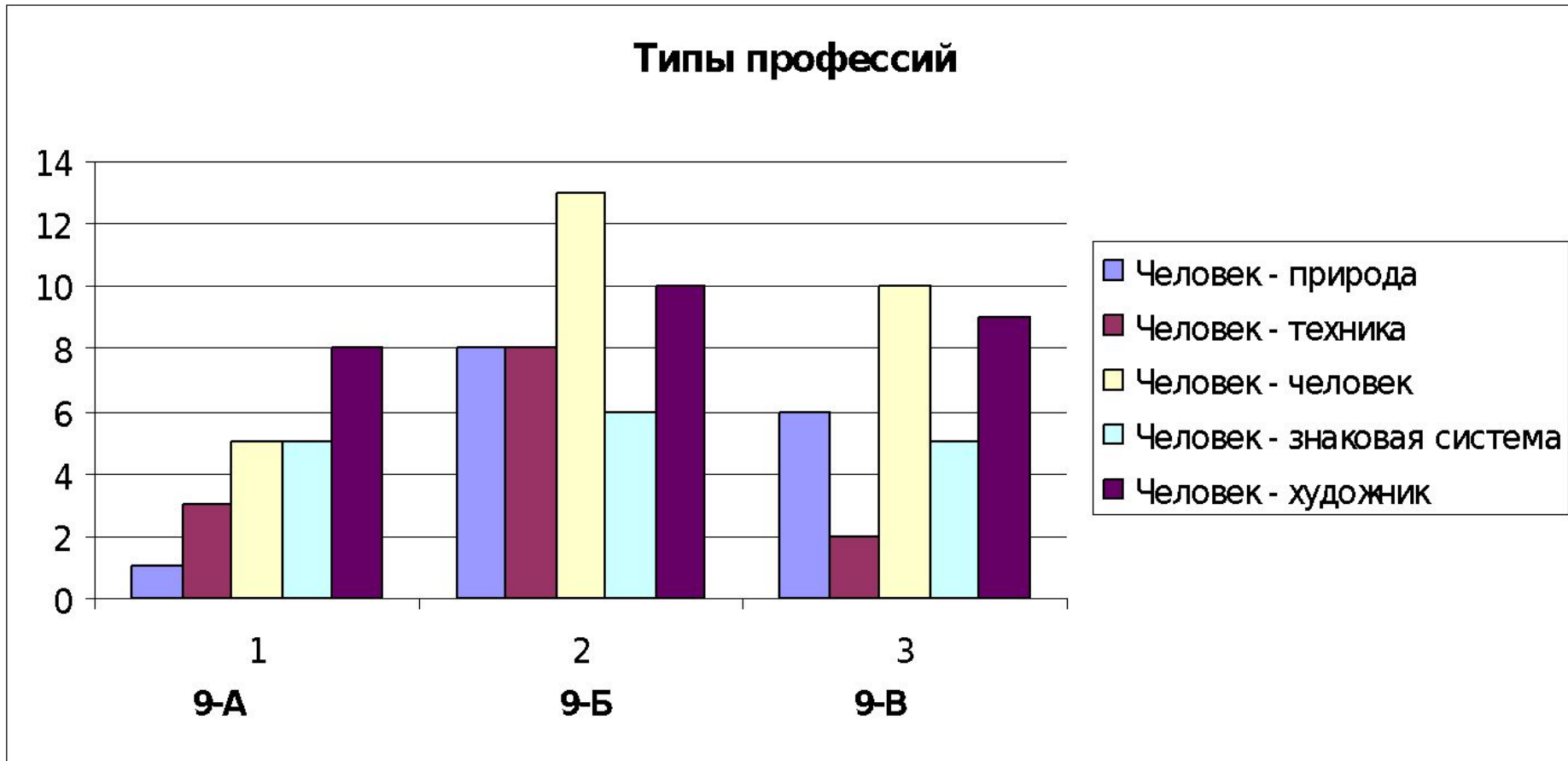


- Реалистичный тип
- Интеллектуальн. тип
- Социальный тип
- Конвенциональный тип
- Предприимчивый тип
- Артистичный тип

Профессиональные предпочтения

| Профессиональные предпочтения (по типам профессий) | 9-а (13 чел.) | 9-б (22 чел.) | 9-в (15 чел.) |
|---|----------------------|-----------------------|----------------------|
| Человек - природа | 1 | 8 | 6 |
| Человек - техника | 3 | 8 | 2 |
| Человек - человек | 5 | 13 | 10 |
| Человек – знаковая система | 5 | 6 | 5 |
| Человек - художник | 8 | 10 | 9 |

Профессиональные предпочтения в диаграмме



Краткое описание типов профессий

«Человек-природа». Если вы любите работать в саду, огороде, ухаживать за растениями, животными, любите предмет биологию, то ознакомьтесь с профессиями типа «человек-природа».

Предметом труда для представителей большинства профессий типа «человек-природа» являются: животные, растения

«Человек-техника». Если вам нравятся лабораторные работы по физике, химии, электротехнике, если вы делаете модели, разбираетесь в бытовой технике, если вы хотите создавать, эксплуатировать или ремонтировать машины, механизмы, аппараты, станки, то ознакомьтесь с профессиями «человек-техника».

Предметом труда для представителей большинства профессий типа «человек-техника» являются: технические объекты (машины, механизмы); материалы, виды энергии.

«Человек-знаковая система». Если вы любите выполнять вычисления, чертежи, схемы, вести картотеки, систематизировать различные сведения, если вы хотите заниматься программированием, экономикой или статистикой и т. п., то знакомьтесь с профессиями типа «человек-знаковая система». Большинство профессий этого типа связано с переработкой информации.

Предметом труда для представителей большинства профессий типа «человек-знаковая система» являются: тексты на родном или иностранном языках (редактор, корректор, машинистка, делопроизводитель, телеграфист, наборщик); цифры, формулы, таблицы (программист, оператор ЭВМ, экономист, бухгалтер, статистик); чертежи, схемы, карты (конструктор, инженер-технолог, чертежник, копировальщик, штурман, геодезист);

• звуковые сигналы (радист, стенографист, телефонист, звукооператор).

Краткое описание типов профессий

«Человек-художественный образ».

Предметом труда для представителей большинства профессий типа «человек знаковая система» является: художественный образ, способы его построения.

Специалистам в этой области приходится выполнять следующие виды деятельности:

создание, проектирование художественных произведений (писатель, художник, композитор, модельер, архитектор, скульптор, журналист, хореограф);

• воспроизведение, изготовление различных изделий по образцу (ювелир, реставратор, гравёр, музыкант, актер, столяр-краснодеревщик);

• размножение художественных произведений в массовом производстве (мастер по росписи фарфора, шлифовщик по камню и хрусталию, маляр, печатник).

«Человек-человек».

Предметом труда для представителей большинства профессий типа «человек человек» являются: люди.

Специалистам в этой области приходится выполнять следующие виды деятельности:

- воспитание, обучение людей (воспитатель, учитель, спортивный тренер);
- медицинское обслуживание (врач, фельдшер, медсестра, няня);
- бытовое обслуживание (продавец, парикмахер, официант, вахтер);
- информационное обслуживание (библиотекарь, экскурсовод, лектор);
- защита общества и государства (юрист, милиционер, инспектор, военнослужащий).

Ниже приведены описания каждого из 6-ти типов личности

1. **Реалистичному** типу личности свойственна эмоциональная стабильность, ориентация на настоящее. Представители данного типа занимаются конкретными объектами и их практическим использованием: вещами, инструментами, машинами. Отдают предпочтение занятиям требующим моторных навыков, ловкости, конкретности.

Профессии – механик, электрик, инженер, моряк, шофер и т.п

2. **Интеллектуальный** тип ориентирован на умственный труд. Он аналитичен, рационален, независим, оригинален. Преобладают теоретические и в некоторой степени эстетические ценности. Размышления о проблеме он предпочитает занятиям по реализации связанных с ней решений. Ему нравится решать задачи, требующие абстрактного мышления.

Профессии в первую очередь научные – математик, физик, астроном и т.д

3. **Социальный** тип ставит перед собой такие цели и задачи, которые позволяют им установить тесный контакт с окружающей социальной средой. Обладает социальными умениями и нуждается в социальных контактах. Стремятся поучать, воспитывать. Гуманны. Способны приспособиться практически к любым условиям. Стараются держаться в стороне от интеллектуальных проблем. Они активны и решают проблемы, опираясь главным образом на эмоции, чувства и умение общаться.

Профессии – врач, учитель, психолог, социальный работник и т. п.

Профессиональная типология личности

4. **Конвенциональный** тип отдает предпочтение четко структурированной деятельности. Из окружающей его среды он выбирает цели, задачи и ценности, проистекающие из обычаев и обусловленные состоянием общества. Ему характерны серьезность, настойчивость, консерватизм, исполнительность. В соответствии с этим его подход к проблемам носит стереотипичный, практический и конкретный характер.

Профессии – машинопись, бухгалтерия, программирование и пр.

5. **Предприимчивый** тип избирает цели, ценности и задачи, позволяющие ему проявить энергию, энтузиазм, импульсивность, доминантность, реализовать любовь к приключенчеству. Ему не по душе занятия, связанные с ручным трудом, а также требующие усидчивости, большой концентрации внимания и интеллектуальных усилий. Предпочитает руководящие роли в которых может удовлетворять свои потребности в доминантности и признании. Активен, предприимчив.

Профессии – директор, журналист, администратор, предприниматель и др

6. **Артистичный** тип отстраняется от отчетливо структурированных проблем и видов деятельности, предполагающих большую физическую силу. В общении с окружающими опираются на свои непосредственные ощущения, эмоции, интуицию и воображение. Ему присущ сложный взгляд на жизнь, гибкость, независимость суждений. Свойственна несоциальность, оригинальность.

Профессии – музицирование, занятие живописью, литературное творчество, фотография, театр и пр.

Вывод:

Каждый тип личности характеризуется некоторыми особенностями:

- определенными чертами характера и складом ума;
- способностями к определенным видам деятельности;
- предпочтениями определенного рода занятий;
- содержанием увлечений;
- профессиональными возможностями.

Каждому типу личности соответствует определенный тип профессий. В том случае, если человек выбирает профессию соответствующую типу его личности, то он может достичь в ней наибольших успехов и получить наибольшее удовлетворение от работы.