

Комплексная экскурсия



*Достопримечательность родного края
Древняя стоянка «Волчий грот»*

*Из опыта работы
учителя начальных классов
Попсуй Людмилы Васильевны*

На конкурс «Учитель года 2014»

Цель экскурсии

- - пополнить знания учащихся о достопримечательности родного края древней стоянке «Волчий грот»;
- - развивать кругозор детей, мышление;
- - воспитывать любовь к своему родному краю, настоящего хозяина родной земли, любовь к красоте и неповторимости родного края.

Задачи экскурсии

- Познакомить учащихся с достопримечательностью родного края древней стоянкой «Волчий грот».
- Прививать любовь к “ малой” родине
- Прививать навыки правильного поведения в природе.
- Формировать на местном материале понятия и представления о жизни древнего человека.
- Воспитывать бережное отношение к историческим ценностям родного края.

Сохранить надо очень и, конечно, спасти
Этот памятник чудный крымской земли!



План маршрута

- Начинается экскурсия от Донской ОШ I-III ступеней.
- 2.5 км – экскурсия по с. Донское
- 1 км – экскурсия вдоль реки Бештеречка.
- Экскурсия по древней стоянке «Волчий грот»
- Трудовой десант по уборке стоянки.
- Беседа о месторасположении стоянки, растительном и животном мире окрестностей стоянки
- Туристская стоянка на берегу Мазанского ставка.
- Турнир юных краеведов.

Люблю мой край

- Люблю мой край...
- Как странно это слышать:
- Ведь каждый человек свой любит край!
- Но небо здесь синее, солнце выше,
- И в цвет сирени здесь окрашен май!
- Дождем и сеном пахнет лето,
- Зовет прохлагою река...
- А осень золотом одета,
- Плывут клочками облака.
- Лыжною манит вдаль зима,
- Морозным утром снег хрустит...
- И выйдет с берегов река – в апреле.
- Лес весной шумит...
- Люблю мой край!
- Я много мест видала,
- И можно хоть полмира обойти,
- Но ближе и родней родного края,
- Я думаю, мне больше не найти!

Наше село Донское

- Село Донское расположено на востоке района, в 5 километрах от Симферополя, к северу от шоссе Р-23 Симферополь — Феодосия, ближайшая железнодорожная станция Симферополь — примерно в 11 километрах. Донское находится в предгорной части Крыма, в долине реки Бештерек, высота центра села над уровнем моря 275 м[1]. Соседние сёла: выше по долине Бештерека Мазанка и ниже — Спокойное, оба примерно в 1 километре.



Геологический памятник природы местного значения «Волчий грот»

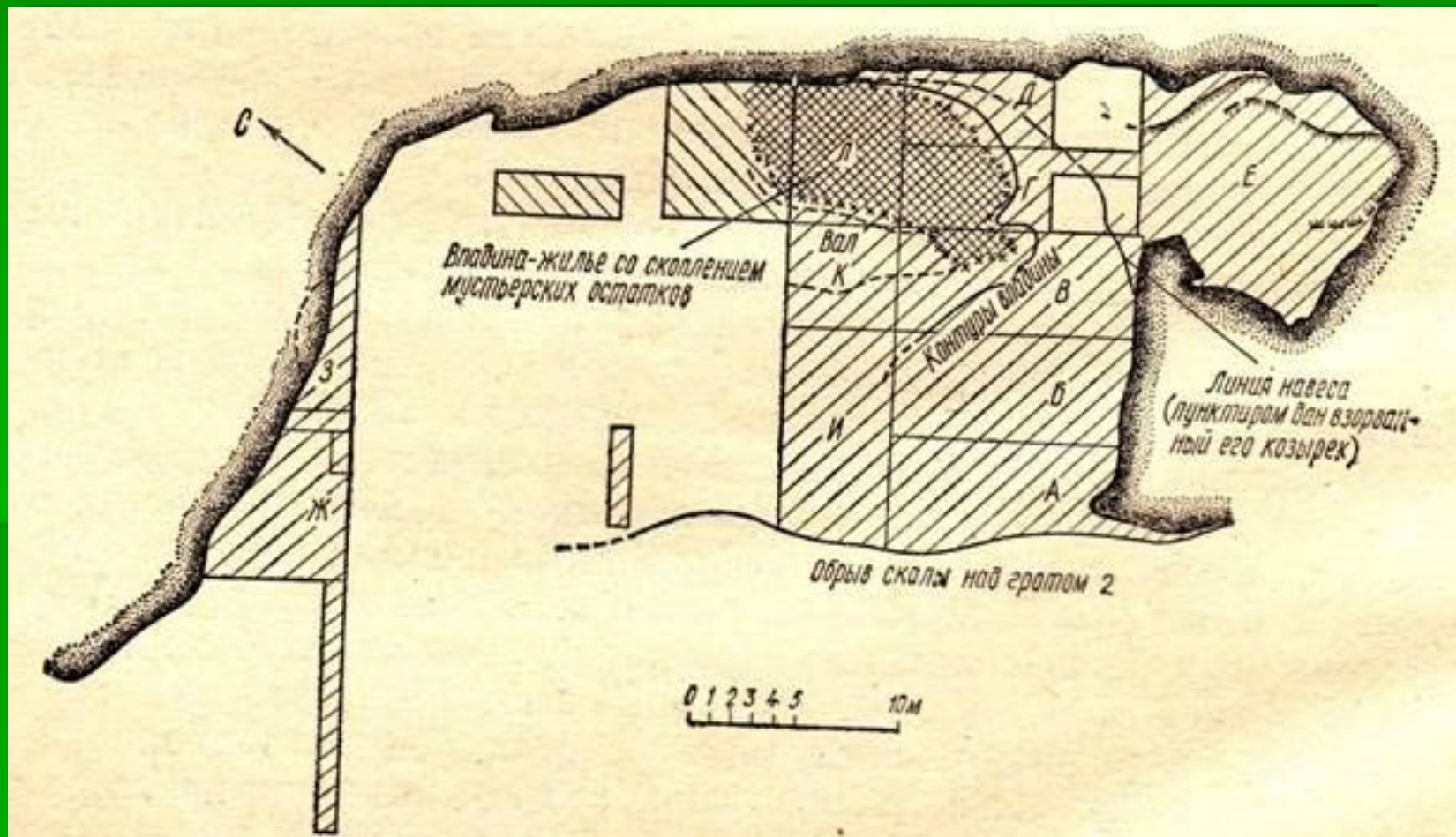




Общий вид Волчьего Грота и площадки-полуцирка перед ним



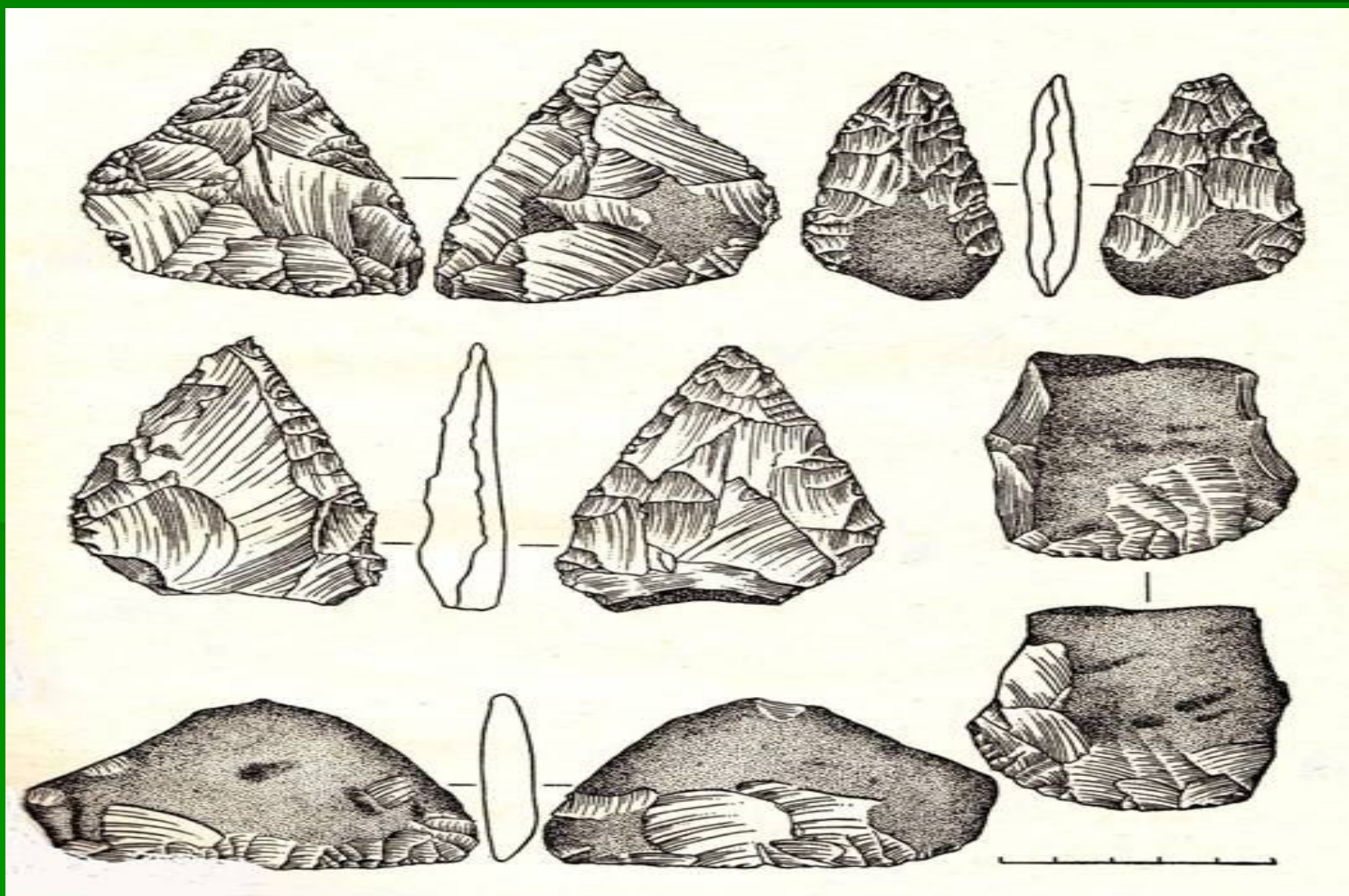
План раскопок Волчьего Грота и стоянки перед ним в 1939 г.



Один из участков скопления ископаемых костей в Волчьем гроте (раскопки **1939** г.)



Кремневые орудия труда и охоты неандертальца
(из стоянки Волчий грот, палеолит, эпоха
мустье, **100-50** тыс. лет).

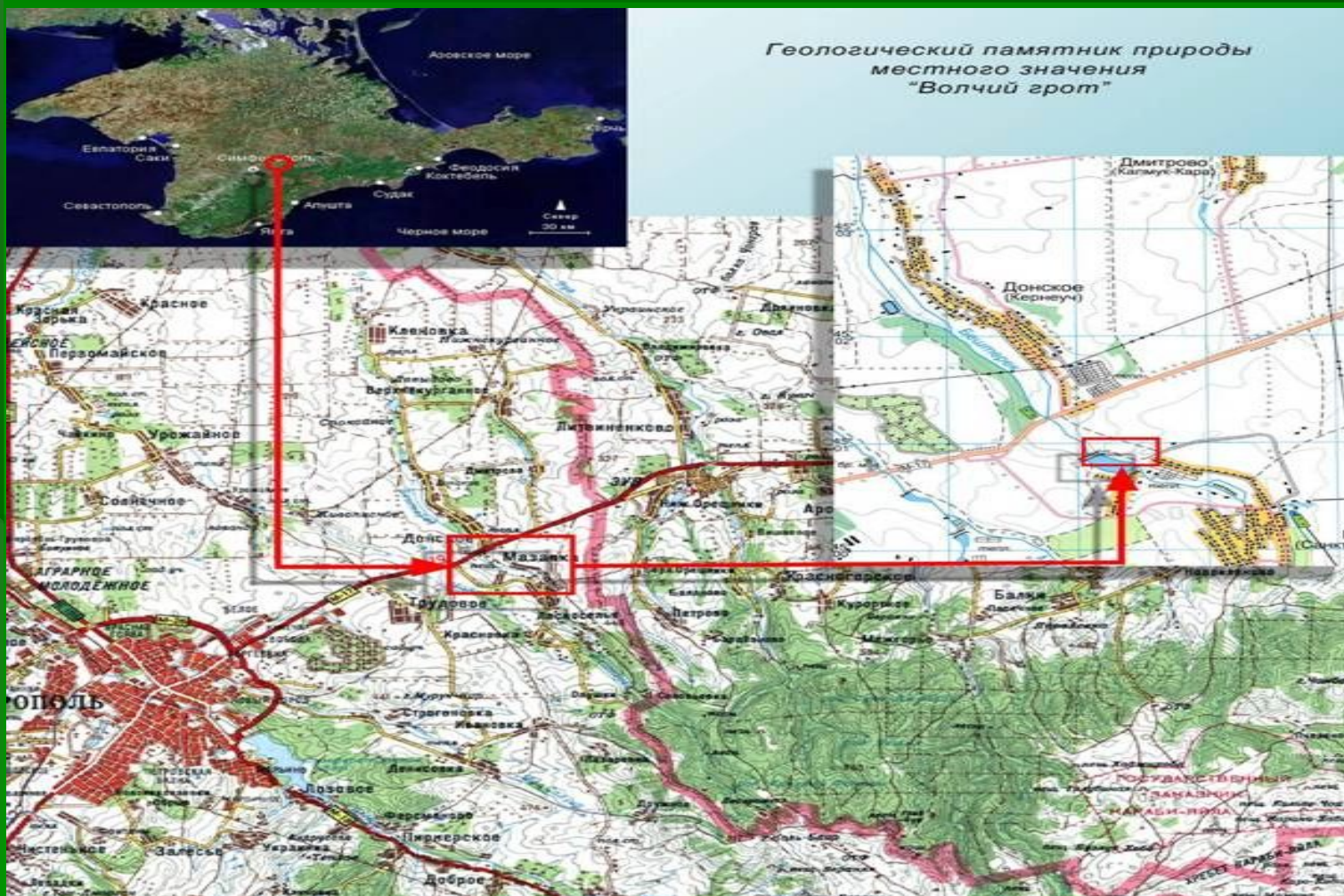


Трудовой десант по уборке стоянки





Месторасположение стоянки на карте



Мазанский ставок



Туристская стоянка на берегу Мазанского ставка



Турнир юных краеведов

- - Как называется стоянка?(Волчий грот)
- - Какая река протекает по нашему селу?(Бештерек)
- - Притоком какой реки она является?(Салгир)
- - Какие растения произрастают в окрестностях стоянки?
- - Какое растение занесено в Красную книгу? (пион тонколистый)
- - В каком году обнаружена стоянка (1880г.)
- - Какая научная ценность находок стоянки (каменные орудия труда и охоты, костные останки людей палеолита, животных)

Удивительно сказочный край





*Завещанное предками богатство
мы сохраним в родном краю!*



Добрым людям всегда рады!

- *Пещера Волчий грот*
- *Республика Крым*
- *Населенный пункт: Симферополь*
- *Категория: Пещеры Симферополя*
- *Месторасположение: 12 км шоссе Симферополь-Феодосия*