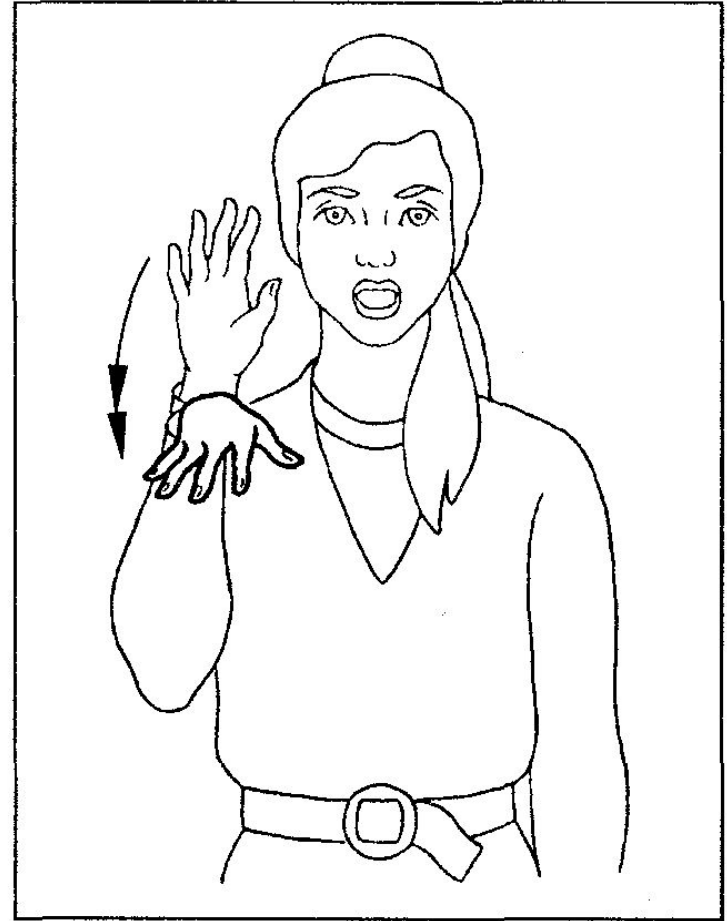
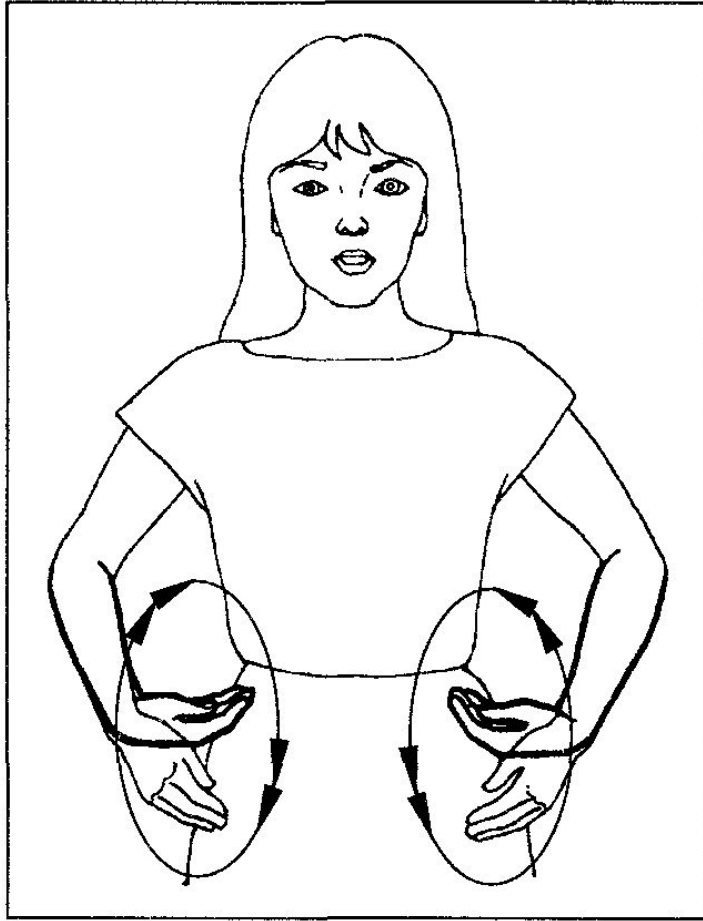


СИСТЕМА ЖЕСТОВОГО ОБЩЕНИЯ

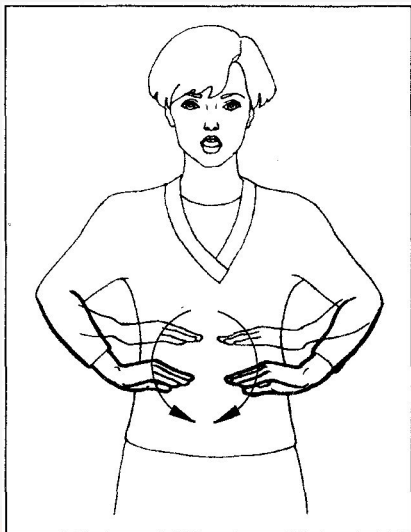


- **Русская жестовая речь (РЖР)** используется для общения между глухими и слабослышащими людьми России. Она отличается от калькирующей жестовой речи тем, что не сопровождается устной речью, а используется для непринужденного общения.

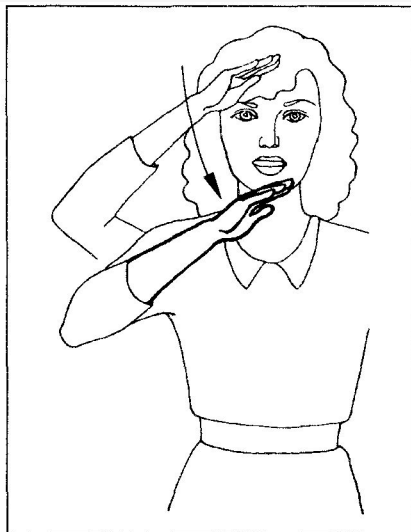
- **Калькирующая жестовая речь (КЖР)** применяется в деловом общении и сопровождается устной речью.



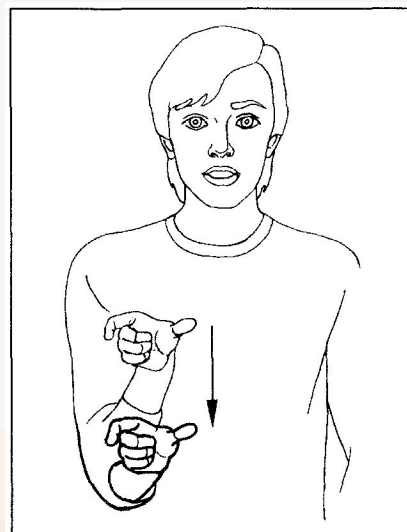
СЕМЬЯ



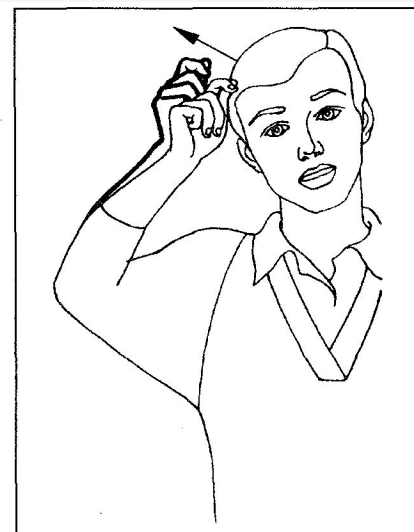
Семья



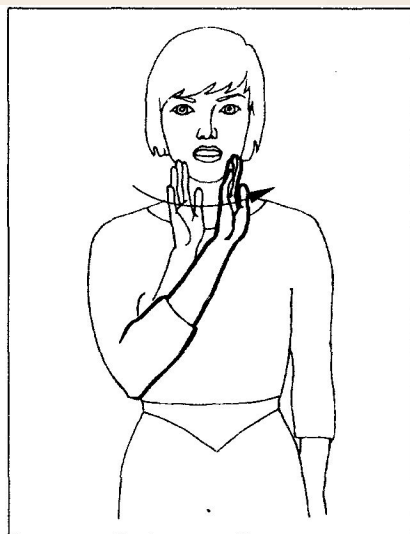
Отец



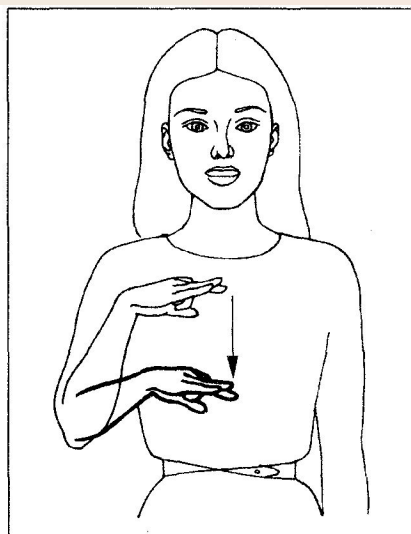
Человек



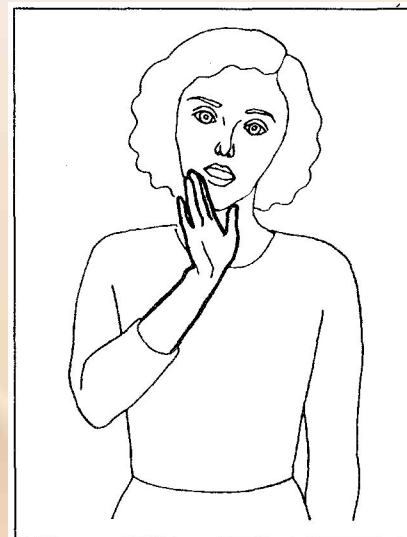
Мужчина



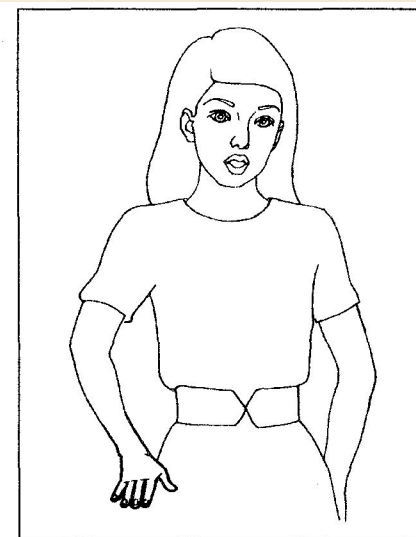
Мать



Ребенок

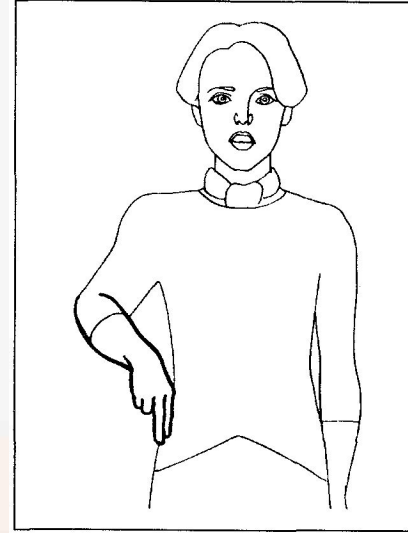
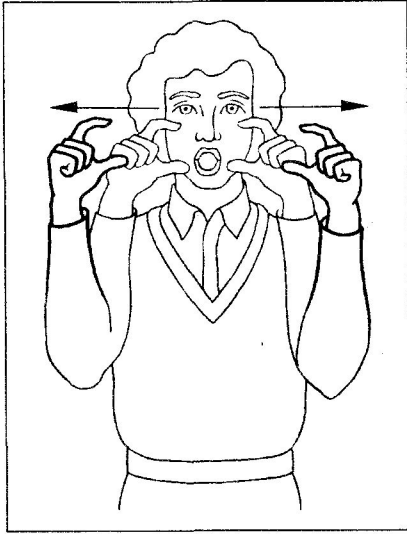


Сын



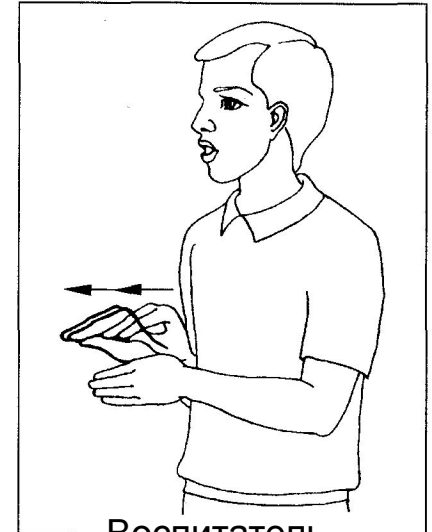
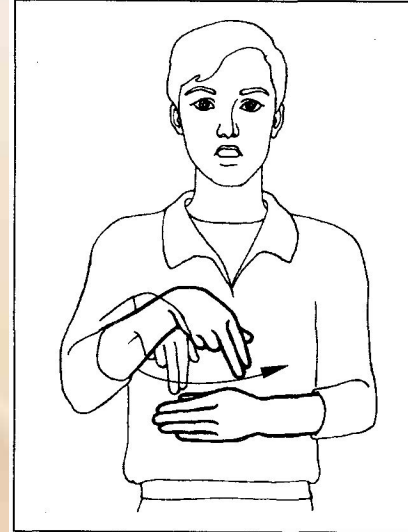
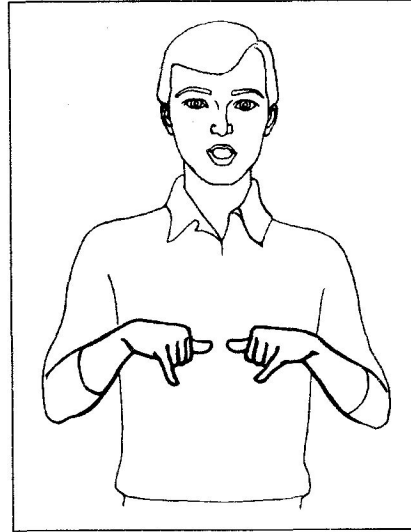
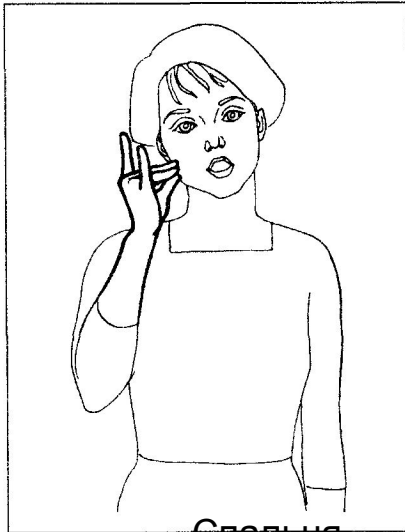
Женщина

ШКОЛА



Школа
Класс

Директор
Учитель

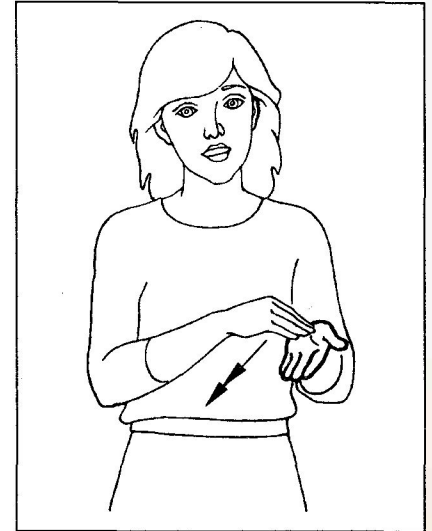
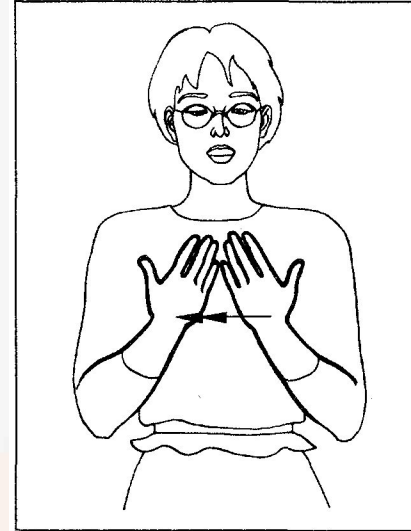
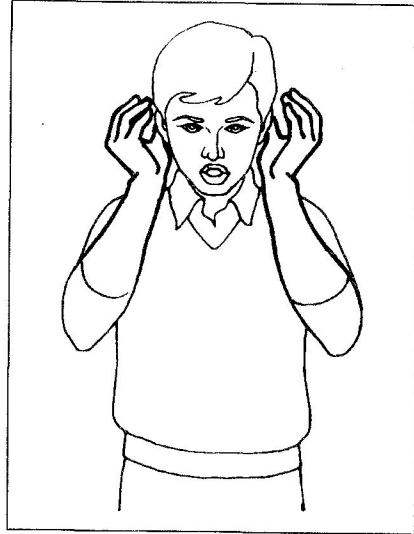


Спальня
Столовая

Учить

Воспитатель

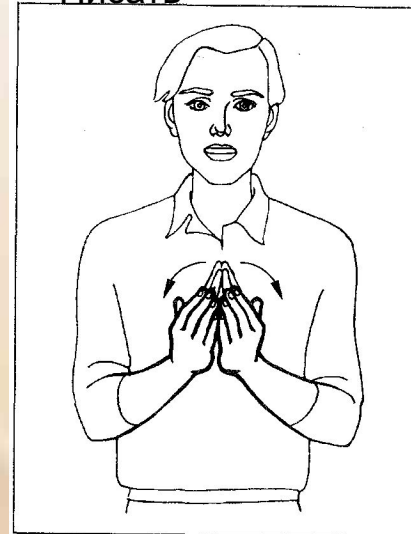
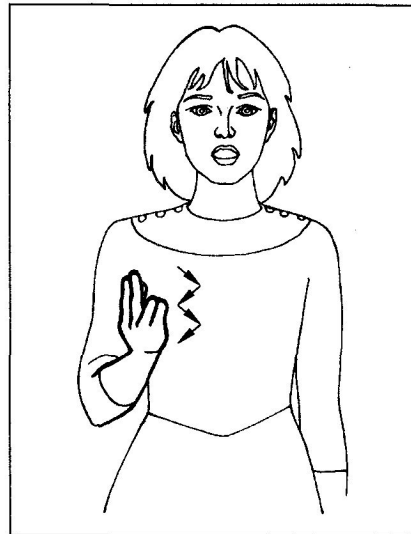
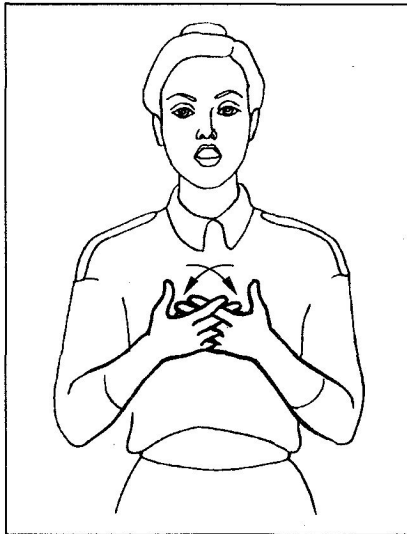
В КЛАССЕ



Урок
Наушники

Читать

Писать



Считать

Книга
Тетрадь



Дактилология –

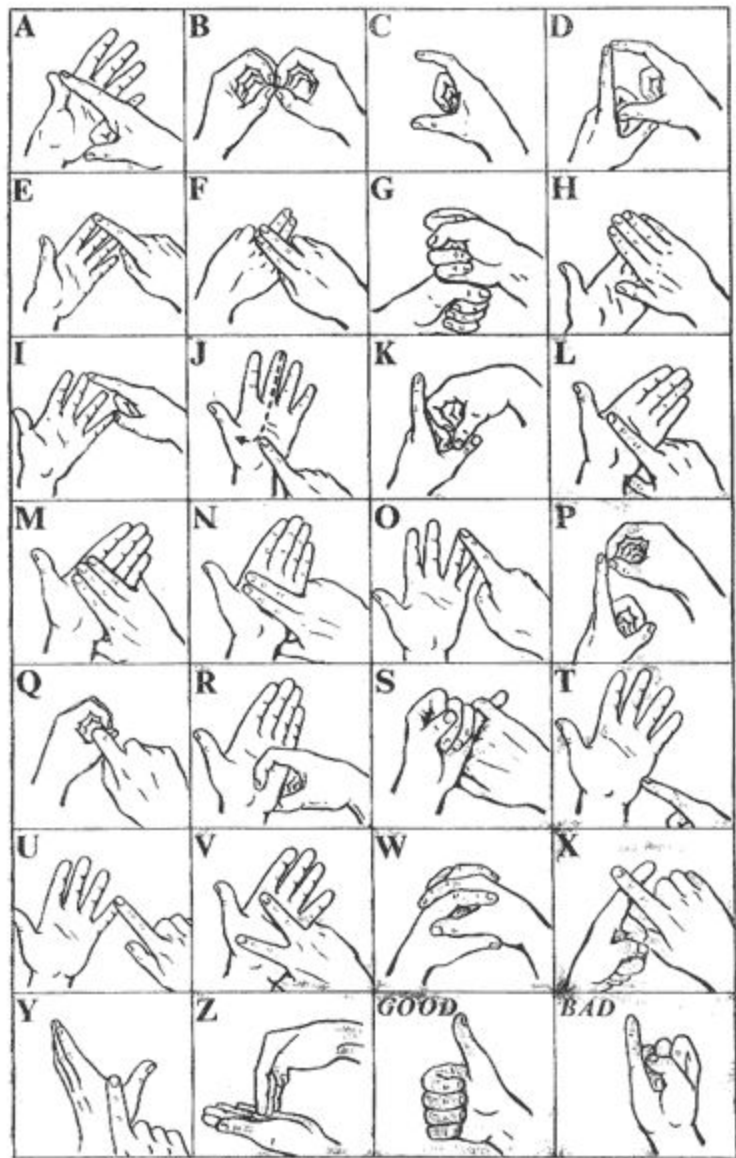
(греч. daktylos - палец + logos - учение) –

своеобразная форма общения,
воспроизводящая посредством пальцев
рук орфографическую форму слова речи.


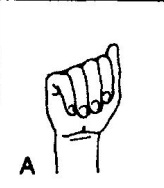
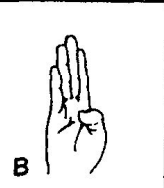
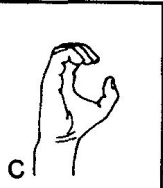
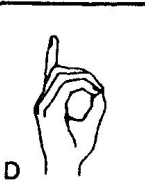
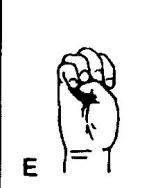
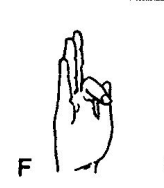
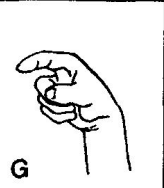
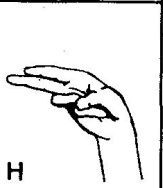

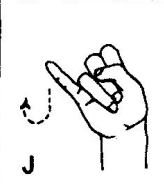
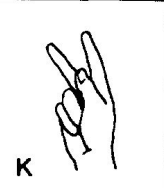

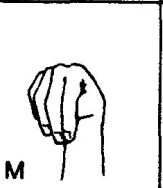

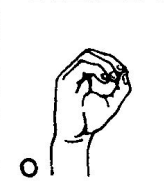
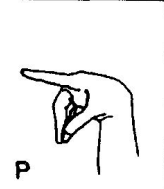



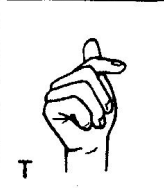
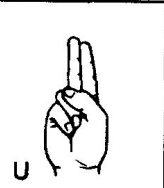
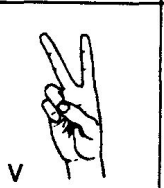
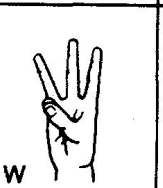
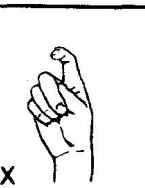
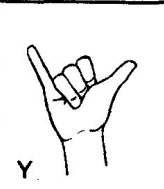


**Pedro Ponce de Lion,
1520-1584**




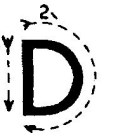



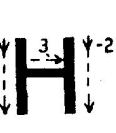
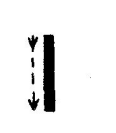


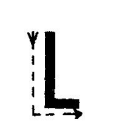







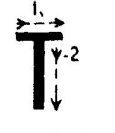






Двуручный дактильный алфавит



Международный дактильный алфавит

Алфавит для слепоглухих

 2 STROKES	 2 STROKES	 1 STROKE	 2 STROKES	 4 STROKES
 3 STROKES	 1 STROKE	 3 STROKES	 1 STROKE	 1 STROKE
 2 STROKES	 1 STROKE	 1 STROKE	 1 STROKE	 1 STROKE
 2 STROKES	 2 STROKES	 2 STROKES	 1 STROKE	 2 STROKES
 1 STROKE	 1 STROKE	 1 STROKE	 2 STROKES	 2 STROKES
 1 STROKE				



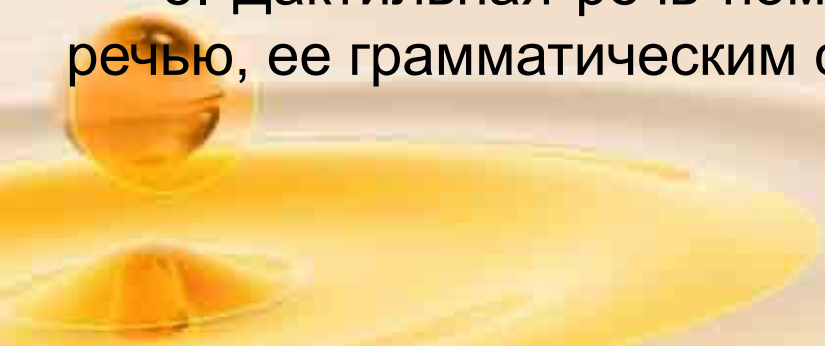
1. Дактильная речь легко воспринимается, ребенок видит каждый элемент слова.


2. Она полностью контролируется самим говорящим. Обуающийся может проверить себя, сопоставляя свою речь со словом, данным учителем.

3. При дактилировании формируются пальцевые кинестезии (мышечное чувство руки), благодаря которым структура слова запоминается быстрее и прочнее.

4. Между пальцевыми кинестезиями и кинестезиями артикуляционного аппарата устанавливаются прочные нейродинамические связи, благодаря которым дактильная речь становится опорой для устной речи.

5. Дактильная речь помогает овладеть членораздельной речью, ее грамматическим строем, словарным составом.





К-О-Р-О-В-А

(Карова)

Дактилирование требует соблюдения норм словесной речи и ведется по следующим правилам:

- **Дактилируют в соответствии с нормами правописания (правилами орфографии).**
- **Дактильная речь обязательно сопровождается артикуляцией (проговариванием сообщения).**
- **Дактильные знаки показывают точно и четко.**
- **Дактилирование ведут плавно и слитно. Резкое отрывистое дактилирование считается грубой ошибкой.**
- **Дактилируемые слова разделяются паузой, фразы – остановкой.**
- **Дактилировать общепринято правой рукой.**
- **При дактилировании рука согнута в локте, кисть руки находится на уровне плеча, слегка вынесена вперед и обращена ладонью от себя, к собеседнику.**
- **Дактилирующая кисть руки сдвигается влево.**
- **В случае ошибки или непонимания повторно дактилируется все слово.**
- **Дактилирующий смотрит на собеседника.**

						
А	Б	В	Г	Д	Е	Ж
						
З	И	Й	К	Л	М	Н
						
О	П	Р	С	Т	У	Ф
						
Х	Ц	Ч	Ш	Щ	Ъ	Ы
						
	Ь	Э	Ю	Я		