



# Система психолого-педагогического сопровождения обучающихся в ГУО «Лицей №1 имени А.С. Пушкина города Бреста»

психологическая служба

мониторинговые инструментальные исследования

# Пример карт адаптации

## КАРТА АДАПТАЦИИ

Головченко Арсентий Николаевич

период исследования с "2 " сентября по "1 " октября 2006 года.

экспериментальную работу Силивестров Никита



психолог Макарова Елена Ивановна

# КАРТА АДАПТАЦИИ

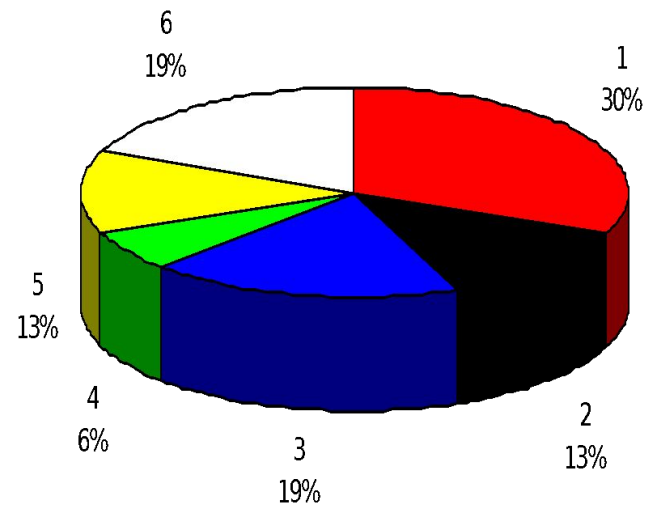
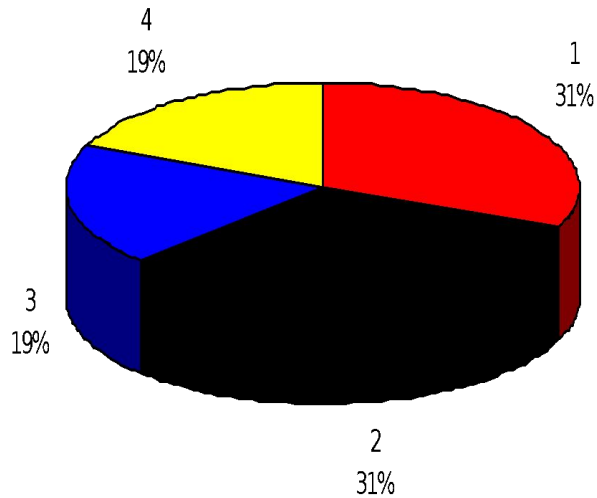
руководитель \_Козлова Людмила Васильевна

в/м\_ " \_\_\_\_\_ период с "\_2\_" сентября по "\_1\_" октября 2006 года.

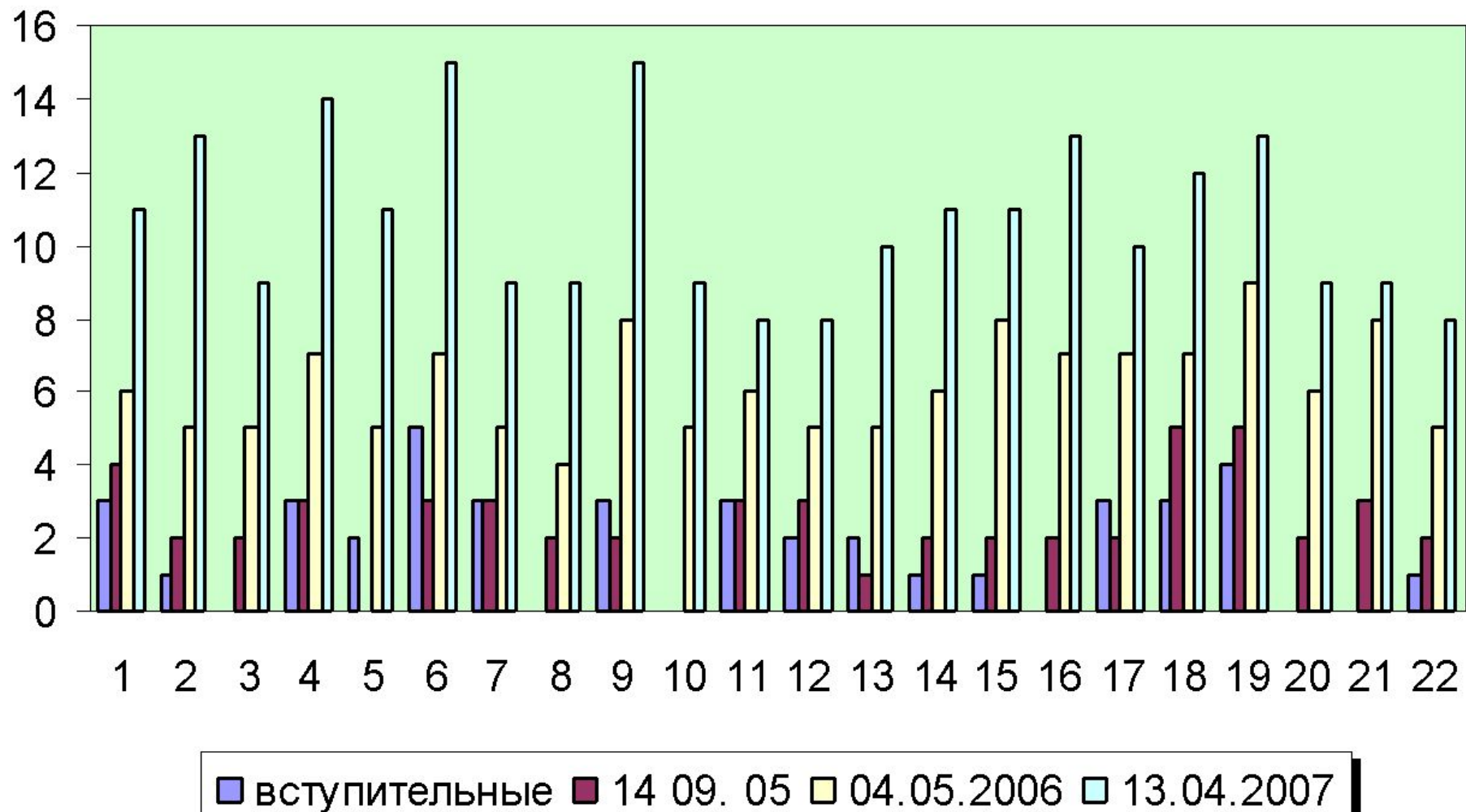
экспериментальную работу Коршуна Анна

	2	4	5	6	7	8	9	11	12	13	14	15	16	18	19	20	21	22	23	25	26	27	28	29	30	
		б	б			б	б					б	б													
		б				б	б			б		б					б		б							
		б				б	б				б		б						б				б	б	б	б
		б				б	б				б		б						б			б	б			
		б				б	б				б		б						б			б	б			
		б				б	б				б		б						б			б	б			
		б				б	б				б		б						б			б	б			
		б				б	б				б		б						б			б	б			
		б				б	б				б		б						б			б	б			
		б				б	б				б		б						б			б	б			
		б				б	б				б		б						б			б	б			
		б				б	б				б		б						б			б	б			
		б				б	б				б		б						б			б	б			
		б				б	б				б		б						б			б	б			
		б				б	б				б		б						б			б	б			
		б				б	б				б		б						б			б	б			
		б				б	б				б		б						б			б	б			
		б				б	б				б		б						б			б	б			
		б				б	б				б		б						б			б	б			
		б				б	б				б		б						б			б	б			
		б				б	б				б		б						б			б	б			
		б				б	б				б		б						б			б	б			
		б				б	б				б		б						б			б	б			
		б				б	б				б		б						б			б	б			
		б				б	б				б		б						б			б	б			
		б				б	б				б		б						б			б	б			
		б				б	б				б		б						б			б	б			
		б				б	б				б		б						б			б	б			
		б				б	б				б		б						б			б	б			
		б				б	б				б		б						б			б	б			
		б				б	б				б		б						б			б	б			
		б				б	б				б		б						б			б	б			
		б				б	б				б		б						б			б	б			
		б				б	б				б		б						б			б	б			
		б				б	б				б		б						б			б	б			
		б				б	б				б		б						б			б	б			
		б				б	б				б		б						б			б	б			
		б				б	б				б		б						б			б	б			
		б				б	б				б		б						б			б	б			
		б				б	б				б		б						б			б	б			
		б				б	б				б		б						б			б	б			
		б				б	б				б		б						б			б	б			
		б				б	б				б		б						б			б	б			
		б				б	б				б		б						б			б	б			
		б				б	б				б		б						б			б	б			
		б				б	б				б		б						б			б	б			
		б				б	б				б		б						б			б	б			
		б				б	б				б		б						б			б	б			
		б				б	б				б		б						б			б	б			
		б				б	б				б		б						б			б	б			
		б				б	б				б		б						б			б	б			
		б				б	б				б		б						б			б	б			
		б				б	б				б		б						б			б	б			
		б				б	б				б		б						б			б	б			
		б				б	б				б		б						б			б	б			
		б				б	б				б		б						б			б	б			
		б				б	б				б		б						б			б	б			
		б				б	б				б		б						б			б	б			
		б				б	б				б		б						б			б	б			
		б				б	б				б		б						б			б	б			
		б				б	б				б		б						б			б	б			
		б				б	б				б		б						б			б	б			
		б				б	б				б		б						б			б	б			
		б				б	б				б		б						б			б	б			
		б				б	б				б		б						б			б	б			
		б				б	б				б		б						б			б	б			
		б				б	б				б		б						б			б	б			
		б				б	б				б		б						б			б	б			
		б				б	б				б		б						б			б	б			
		б				б	б				б		б						б			б	б			
		б				б	б				б		б						б			б	б			
		б				б	б				б		б						б			б	б			
		б				б	б				б		б						б			б	б			
		б				б	б				б		б						б			б	б			
		б				б	б				б		б						б			б	б			
		б				б	б				б		б						б			б	б			
		б				б	б				б		б						б			б	б			
		б				б	б				б		б						б			б	б			
		б				б	б				б		б						б			б	б			
		б				б	б				б		б						б			б	б			
		б				б	б				б		б						б			б	б			
		б				б	б				б		б						б			б	б			
		б				б	б				б		б						б			б	б			
		б				б	б				б		б						б			б	б			
		б				б	б				б		б						б			б	б			
		б				б	б				б		б						б			б	б			
		б				б	б				б		б						б			б	б			
		б				б	б				б		б						б			б	б			
		б				б	б				б		б						б			б	б			
		б				б	б				б		б						б			б	б			
		б				б	б				б		б						б			б	б			
		б				б	б				б		б		</											

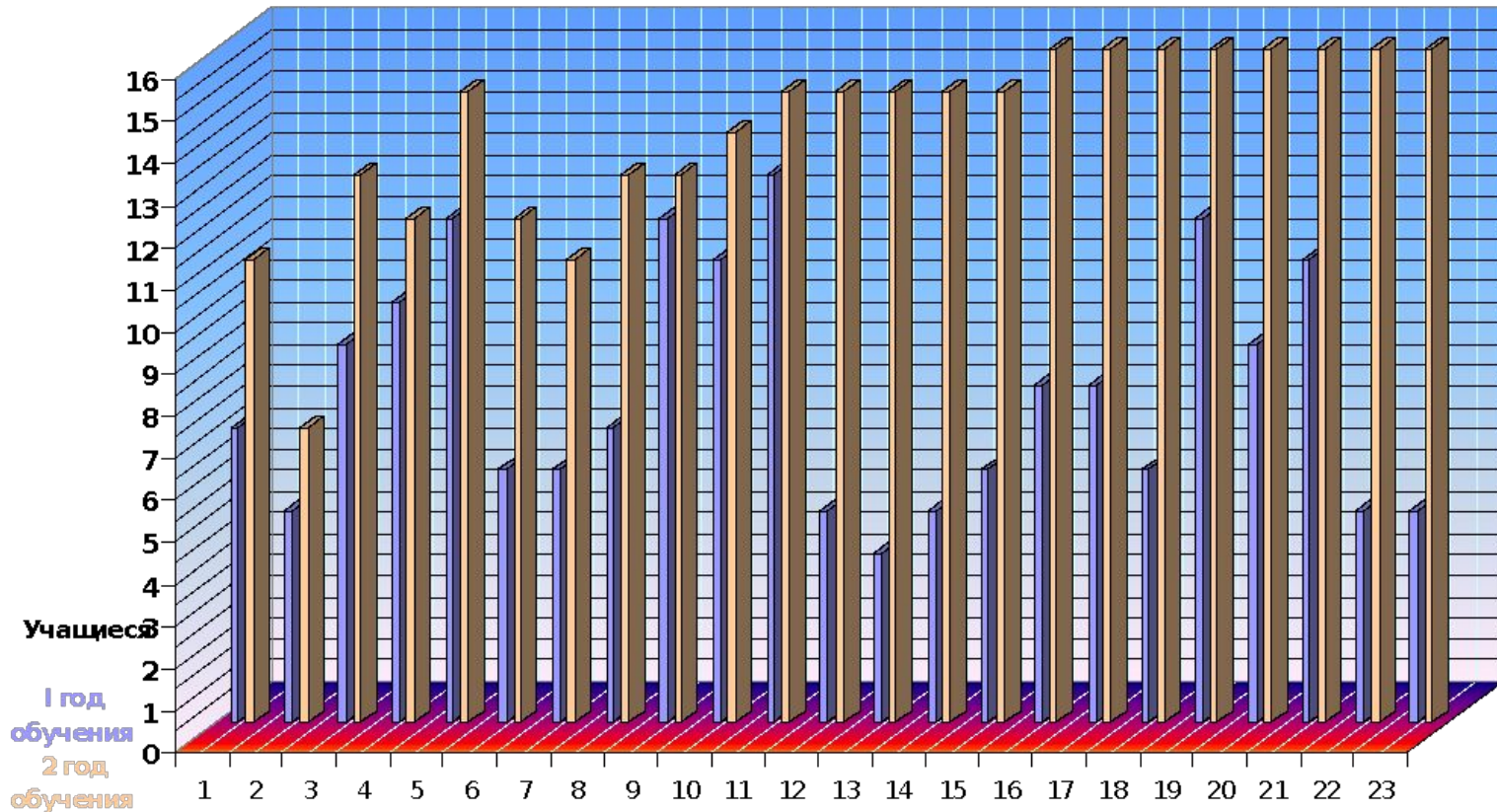
# Психоэмоциональное состояние на начало и конец урока



# Динамика развития ВПП учащихся группы К



# Динамика обучаемости



# Динамика развития актуальных способностей

