

**«Моделирование образовательно-  
развивающего пространства как  
стимул организации  
исследовательской и проектной  
деятельности»**

***Презентация проекта***



***Творческая группа:***  
Круговых Н.Д.  
Радаева И.А.

### Юго-западная часть

Крупнейшая юго-западная часть с максимальной специализацией на рынке труда, охватывая свое развитие с южной частью коммунального сектора. Вместе с крупнейшим промышленным объектом Старого Оскола на карте города были нанесены и новые кварталы. История строительства района АТЗ, включая парк им. Алексея Михайловича Моголова, стадиона и Ледового Дворца, детского сада, ДВМ и другие приоритетные объекты в рамках инвестпрограммы Газпрома, Лобанова, Трудовой, Прибрежно-Трудовой, А. Фролова, Дружбы и микрорайон Интернациональный когда будут выполнены стараниями, что большинство объектов на них построено руками белорусских строителей.

### Юго-западная часть

### Центральная часть

Крупная площадь города

Исторический центр города, включающий в себя объекты культурного наследия, административные здания, объекты социальной инфраструктуры. Включает в себя объекты культурного наследия, административные здания, объекты социальной инфраструктуры. Включает в себя объекты культурного наследия, административные здания, объекты социальной инфраструктуры.

### Центральная часть

### Сельские территории

Включая территории: городские округа Старый Оскол и 19 сельских территорий:

1. Архангельская - Дельцовский
2. Волосининская - Курбановский
3. Пригородная
4. Демидовская
5. Дельцовская
6. Заводская
7. Демидовская
8. Курбановская
9. Демидовская
10. Ивановская
11. Огородная
12. Петровская
13. Петровская
14. Петровская
15. Петровская
16. Петровская
17. Петровская
18. Петровская
19. Петровская

### Северо-восточная часть

Северо-восточная часть города, включающая в себя объекты культурного наследия, административные здания, объекты социальной инфраструктуры. Включает в себя объекты культурного наследия, административные здания, объекты социальной инфраструктуры.

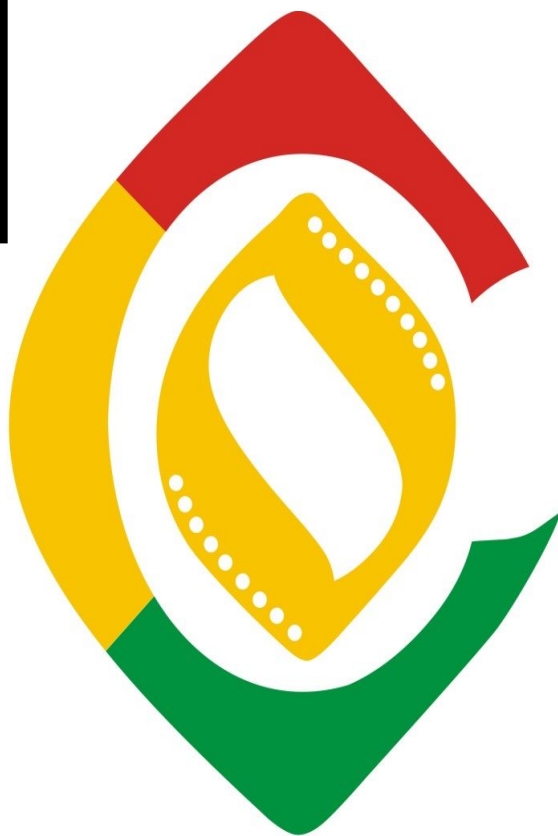
### Северо-восточная часть

ЮГО-ЗАПАДНАЯ ЧАСТЬ  
ЦЕНТРАЛЬНАЯ ЧАСТЬ  
СЕВЕРО-ВОСТОЧНАЯ ЧАСТЬ

СЕЛЬСКИЕ ТЕРРИТОРИИ

СОДРУЖЕСТВО  
СОЛИДАРНОСТЬ  
СОЦИУМ  
СОЗНАНИЕ  
СОПЕРЕЖИВАНИЕ  
СОЧУВСТВИЕ  
СОВЕСТЬ...

Созидать, объединяя!



# Созидать, объединяя!

**ЮГО-ЗАПАДНАЯ ЧАСТЬ**

**ЦЕНТРАЛЬНАЯ ЧАСТЬ**

**СЕВЕРО-ВОСТОЧНАЯ ЧАСТЬ**



**СЕЛЬСКИЕ  
ТЕРРИТОРИИ**



**СОДРУЖЕСТВО  
СОЛИДАРНОСТЬ  
СОЦИУМ  
СОЗНАНИЕ  
СОПЕРЕЖИВАНИЕ  
СОЧУВСТВИЕ  
СОВЕСТЬ...**



**Созидать,  
Объединяя!**

# Юго-западная часть



# Юго-западная часть

Красный - юго-западная часть - называемая старооскольцами «микро» получила своё развитие с началом ударных комсомольских строек. Вместе с изменением промышленного облика Старого Оскола на карту города были нанесены и новые кварталы. История строительства завода АТЭ, носящего ныне имя Анатолия Михайловича Мамонова, Стойленского и Лебединского ГОКов, цементного завода, ОЗММ и других предприятий заключена в названиях микрорайонов Горняк, Лебединец, Рудничный, Приборостроитель. А бульвар Дружбы и микрорайон Интернациональный всегда будут напоминать старооскольцам, что большинство объектов на них построено руками болгарских строителей.

# Центральная часть

Старый Осколь. Нижняя площадь.



# Центральная часть

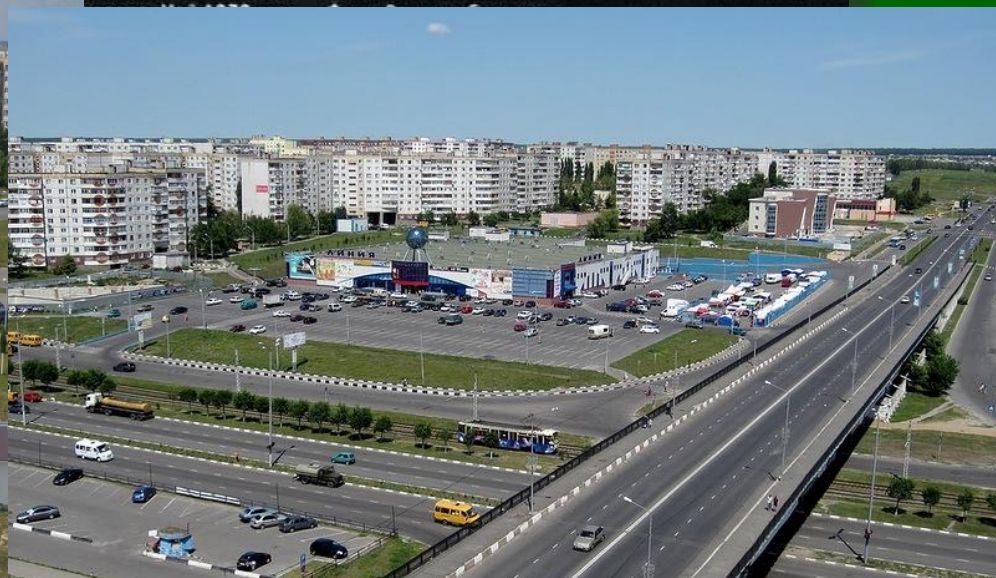
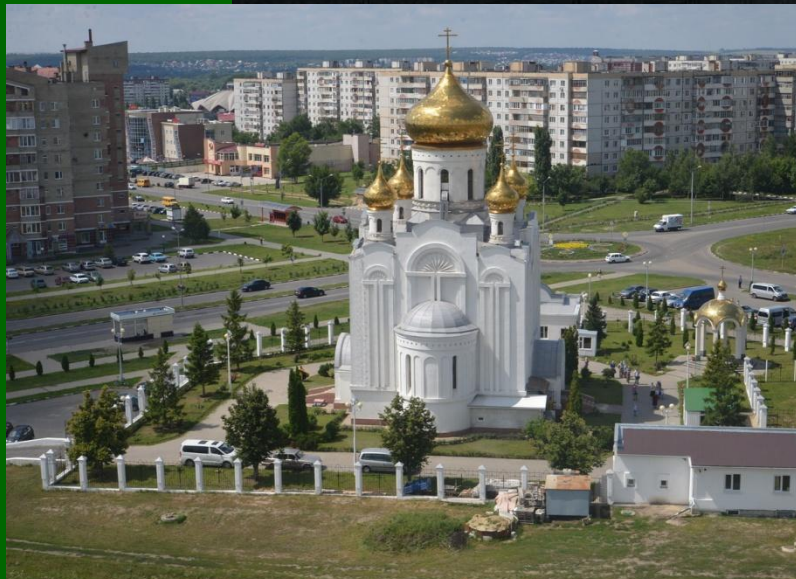
## **Красная площадь города (СОВРЕМЕННАЯ УЛИЦА ЛЕНИНА)**

Начинался город с основания Нижней площади. Это древнейшее место города, центр старинной крепости. Ее называли еще Красной (красивой). Такое название главной площади мало известно даже старожилам. Южная часть Красной площади ограничивалась садом Коммерческого собрания, длинным одноэтажным зданием, известным старожилам как аптека Турминского, и домом купца Кобзева с его своеобразной архитектурой. Левое крыло площади ограничивалось частью сада коммерческого собрания, величественным зданием Богоявленского собора – самой красивой церковью города, его украшением и гордостью. Шедевром площади был и соборный сад. Он располагался позади собора и являл собой настоящее чудо садоводства. Тремя террасами он спускался над обрывистой меловой скалой к правому берегу реки Оскол. Поражали его великолепные аллеи, с богатыми зарослями желтой, белой и бело-розовой акации, белой и персидской сирени, клумбы разнообразных цветов. Хорошо вписывались в ансамбль сада небольшое озеро и украшенный деревянной резьбой волшебный колодец. Сруб его уходил на многометровую глубину. Вода из реки поднималась на высокую скалу каким-то хитрым механизмом, возможно, архимедовым винтом, при помощи небольшой турбины.

С востока квартал примыкал к Нижней площади, здесь же находилось и мокрое озеро, которое потом высохло. Главным административным зданием площади было помещение присутственных мест, в котором располагались воинское управление, казначейство, тюрьма, городская, земская, мещанская управы, почтово-телеграфная контора.

Нижняя площадь являлась культурным центром города. В трех школах, расположенных на ней, обучались за ученическими партами большинство старооскольских детей, познававших мир. Площадь была религиозным центром горожан. В Богоявленском соборе и Казанско -Николоевской церкви совершались все религиозные службы и обряды, посвященные святым и угодникам, покровителям города. Красная площадь была не только культурным, эстетическим и религиозным центром города. В дошедших до нас документах ее называли еще и Торговой площадью. Это название она носила заслуженно. Она была центром экономической и торговой жизни Старого Оскола. Здесь располагался основной городской базар. На Красной площади проводились ярмарки: 1808 года Успенская и Пятковская, с 1809 – Казанская, с 1814 года стала проводиться Трехсвятительская ярмарка.

# Северо-восточная часть





# Северо-восточная часть

Новый город - это, в прямом смысле, новые микрорайоны Старого Оскола. Здесь сосредоточена основная жизнь города - торговые центры, спортивные сооружения, офисы, кафе/бары/рестораны и все остальное.

Северо-Восточный район включает в себя:

*жилые микрорайоны Нового города Оскола:* Жукова, Олимпийский, Макаренко, Солнечный, Космос, Конева, Ольминского, Королёва, Восточный, Степной, Дубрава (кварталы I, II и III), Надежда, Зелёный Лог, Лесной, Будённого, Юбилейный, Северный, Рождественский, Центральный, Уютный и XV микрорайон,

*районы ИЖС:* Северный, Дубрава, Лесная Поляна, Марышкин Лог, Научный центр (кварталы I, II и III), Сосенки, Радужный, ПромАгро, Пушкарская дача, Пролески, Вишенки

*садовые некоммерческие товарищества:* Сад пенсионеров имени И.Мичурина, Кукушкин хутор, Маришкин сад

*кварталы:* Автовокзала, Ублинские Горы

*район частного сектора:* Каменьки

*гаражные общества:* Автомобиль, Заря, Автолюбитель, Metallург-2,-3,-4, Уют-1,-2, Северный-2, Сталь

Северная промзона, включающая в себя: КХПС, Белтекс, Осколрыба, Комбикормовый завод, комплекс Славянки и прочие предприятия.

Сейчас очень активно развивается северо-восточная часть города. Как известно закладка первого дома «нового» города происходила в суровых климатических условиях далекого 20 февраля 1976 года. И с тех пор началось второе бурное развитие города.

# Сельские территории

В состав Старооскольского городского округа входит город Старый Оскол и 19 сельских территорий:

- 1.Архангельская
- 2.Владимировская
- 3.Городищенская
- 4.Дмитриевская
- 5.Долгополянская
- 6.Знаменская
- 7.Котовская
- 8.Казачанская
- 9.Лапыгинская
- 10.Незнамовская
- 11.Обуховская
- 12.Озёрская
- 13.Песчанская
- 14.Потуданская
- 15.Роговатовская
- 16.Солдатская
- 17.Сорокинская
- 18.Федосеевская
- 19.Шаталовская



# Смета проекта:

- Краска (3 банки)- \_\_ руб.
- Рамки для фото (А3/8 штук)- \_\_ руб.
- Распечатка фото (А3/8 штук/ \_\_ руб/лист)- \_\_ руб.
- Работа художника-оформителя –руб.

**Школа – наш второй дом!  
Сделаем его ярче вместе!**

