























Край Донской -
земли огромной долька!



1 этап

"Разминка"



Казакком быть - не разиня рот ходить

По 2 балла за правильный ответ без подсказки,
по 1 баллу - с подсказкой

1. Что означает слово «казак»?

2. Как называлась местность, где в XV – XVI вв. образовывались первые казачьи поселения?

3. Дата основания Донского казачьего войска.

4. Какой срок службы у казаков?



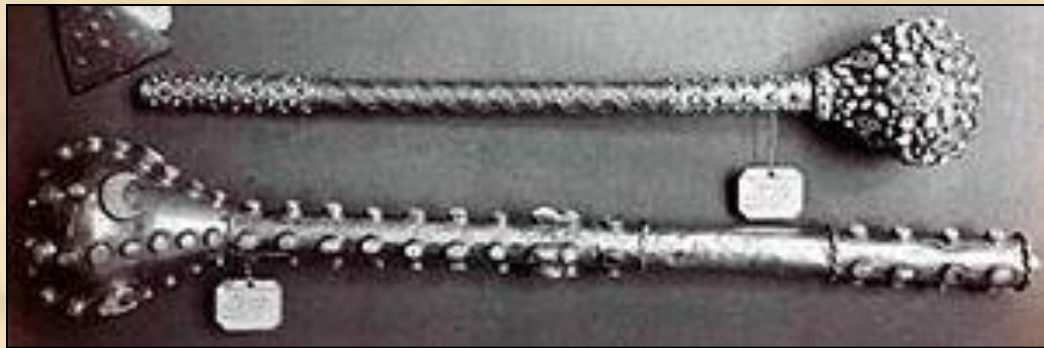
5. Кто в царской России считался августейшим атаманом всех казачьих войск?

6. Что такое Войсковой Круг?

7. Кто является высшим должностным лицом Войска Донского?



8. Назовите символы военной, гражданской власти атамана и символ атамана на походе.



9. Что означают насечки на древке атаманского посоха(насеке)?



1



2



3



4





**Герб войскового казачьего общества
"Всевоеликое войско Донское".**