

Интеллектуальная игра



«Бросай – ка»

МОУ «СОШ № 3 г. Коряжмы»
28 ноября 2015 года



темы игры

Курение

Алкоголь

Законы

Пословицы и поговорки о ВП

Пороки и недостатки

СПИД - чума 21 века

Курение

1

6



2

5

3

4

Алкоголь

1



5

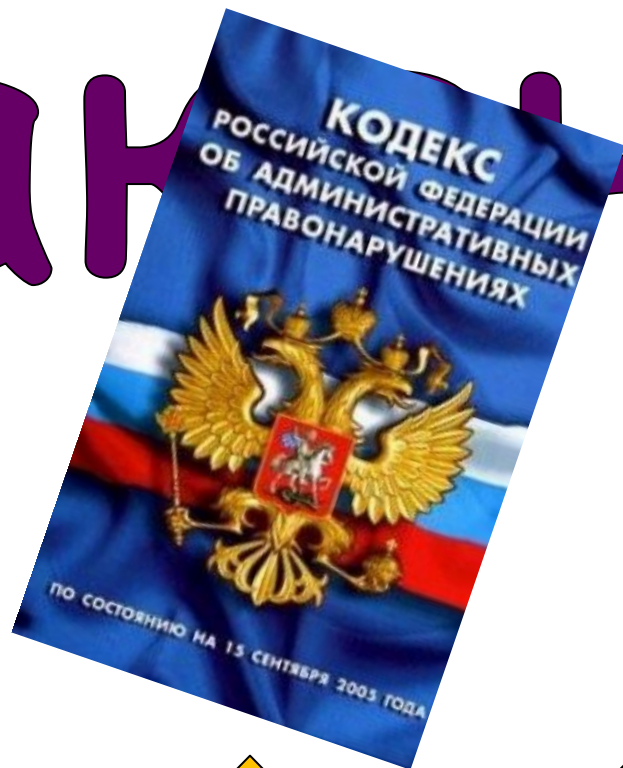
2

3

4

Законны

1



6

2

3

4

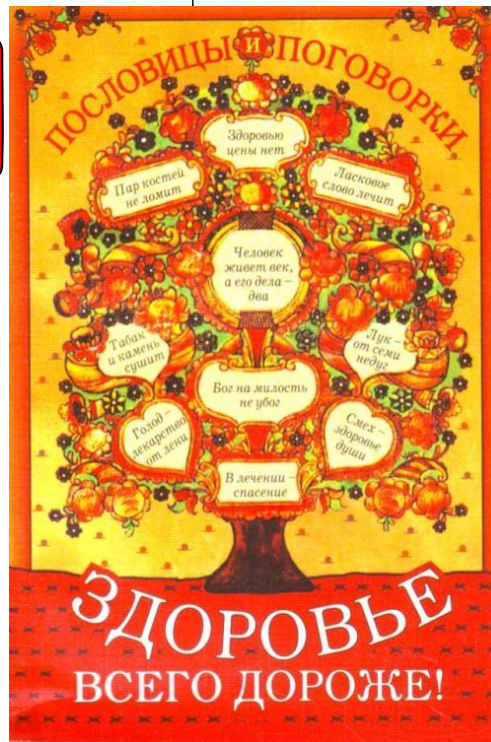
5

Пословицы и поговорки

1

2

3



5

4

Пороки

1

2

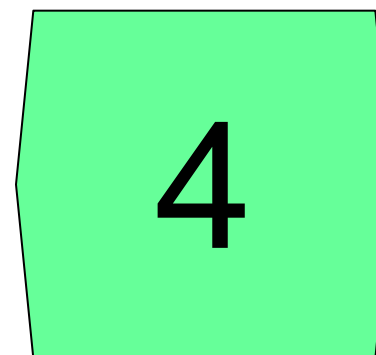
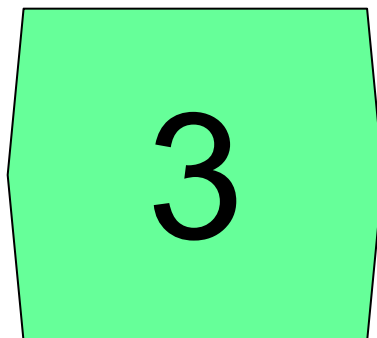
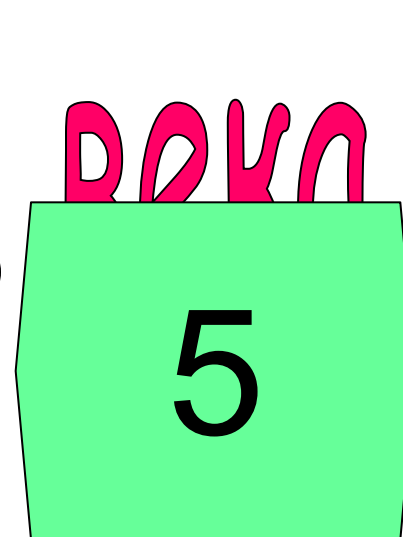
3



ОСТАТКИ

5

4



Курение



Существуют ли сигареты,
которые не приносят вреда?

- а) Сигареты с фильтром.
- б) Сигареты с низким содержанием никотина.
- в) Нет

В) Нет





Какие профессии менее доступны
для курящих?

- а) Спортсмен - профессионал.
- б) Токарь.
- в) Врач.

а) Спортсмен - профессионал

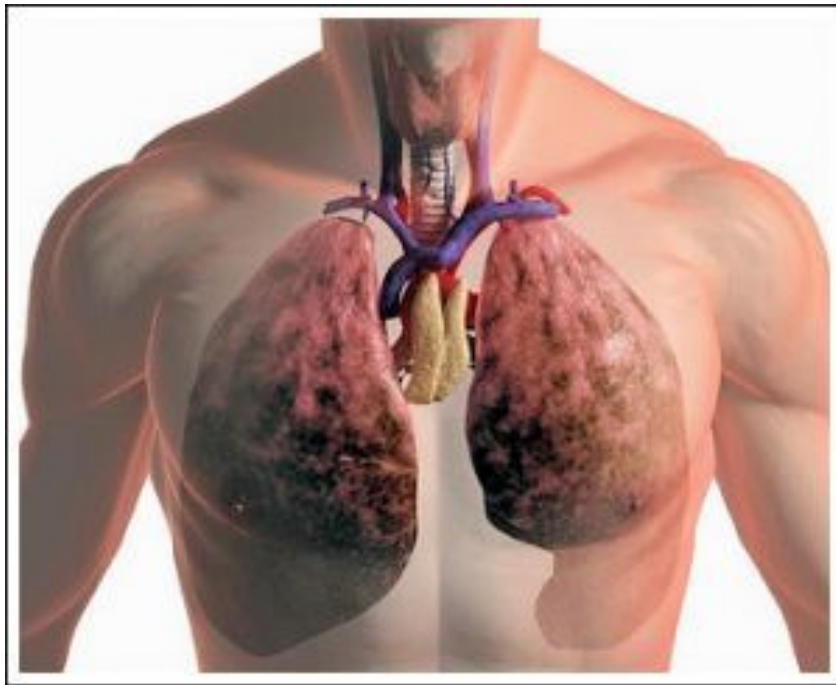




Какие заболевания считаются
наиболее связанными с
курением?

- а) Аллергия.
- б) Рак легкого.
- в) Гастрит.

б) Рак легкого





Что такое пассивное курение?

а) Нахождение в помещении, где курят.

б) Когда куришь за компанию.

в) Когда активно не затягиваешься сигаретой.

а) Нахождение в
помещении, где курят.





Когда, кем и откуда был
впервые завезен табак в
Европу?

- а) В XVI веке испанцами из Америки.
- б) В XVII веке китайцами.
- в) В XVIII веке англичанами из Индии.

а) В XVI веке испанцами
из Америки.





Какой русский царь ввел
запрет на курение?

- а) Алексей Михайлович.
- б) Петр I.
- в) Екатерина II.

а) Алексей Михайлович.



Алкоголь



В каком возрасте употребление алкоголя не вредит здоровью?

- а) До 16 лет
- б) С 16 до 21
- в) После 21
- г) Иной ответ

Всегда

вредит





Какой орган человеческого тела в первую очередь подвержен отрицательному воздействию алкоголя?

- а) Сердце
- б) Желудок
- в) Печень

б) Желудок





Первым признаком
алкоголизма является:

- а) Появление галлюцинаций
- б) Дрожь в руках
- в) Тяга к спиртному

в) Тяга к спиртному





С какого возраста разрешается законом покупать алкогольные напитки?

- а) С 16 лет
- б) С 18 лет
- в) С 21

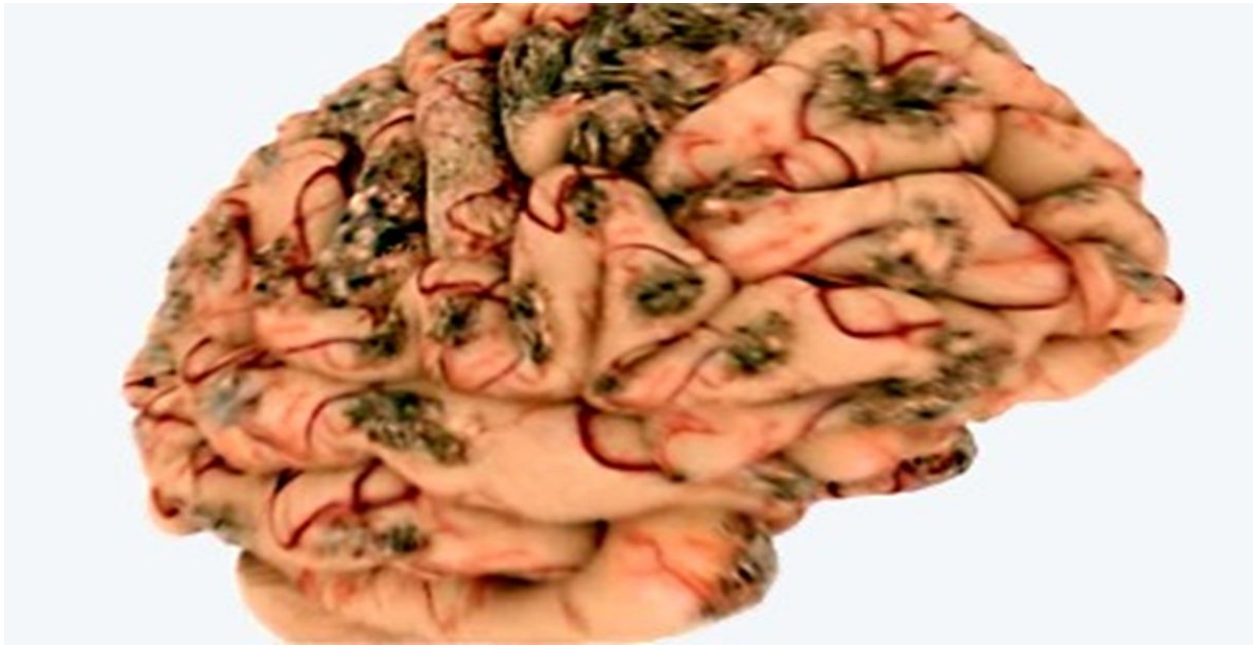
б) С 18 лет





Известный хирург Ф. Углов
утверждал, что после приема
спиртного в коре головного мозга
остается именно это. Что он имел в
виду?

КЛАДБИЩЕ НЕРВНЫХ КЛЕТОК



ЗАКОНЫ



Алексей, являясь носителем ВИЧ-инфекции, скрыл это, тем самым создавая опасность заражения ВИЧ-инфекцией других лиц. Является ли данное деяние административным правонарушением? Подлежит ли Алексей административной ответственности?

Данное деяние является
административным

правонарушением. Если лицо скрывает у
себя наличие ВИЧ-инфекции, либо
венерических заболеваний, создающих
опасность заражения других лиц, то данное
лицо подлежит **административной**
ответственности в виде наложения
административного штрафа в размере от
пятисот до одной тысячи рублей.





Влечет ли какое-нибудь
наказание за то, что
несовершеннолетний
подросток находится на улице
без сопровождения взрослых
после 22 часов?

ШТРАФ 100 рублей

За допущение нахождения детей в ночное время в общественных местах без сопровождения родителей влечет предупреждение или наложение административного штрафа на родителей в размере **100 рублей.**

Действия, совершенные повторно в течение одного года влекут наложение административного штрафа на родителей в размере **от 200 до 500 рублей.**





**Какой вид наказания
предусмотрен за курение табака
на запрещенных федеральным
законом отдельных территориях,
в помещениях и объектах?**

Штраф от 500 до 1500 рублей

За курение на рабочих местах, на территориях и в помещениях учреждений образования, культуры, спорта, здравоохранения, в подъездах жилых домов, на вокзалах и в аэропортах с 15 ноября взимаются штрафы от 500 до 1,5 тысяч рублей.





Влечет ли появление лица в состоянии
алкогольного опьянения в
общественных местах наложение
какого-либо наказания?

ШТРАФ или АРЕСТ

За данное правонарушение Кодекс об административных правонарушениях предусматривает наложение административного штрафа в размере **от ста до пятисот рублей** или административный **арест на срок до пятнадцати суток**. Прим.: в случае, если правонарушителем является несовершеннолетний, штраф обязаны уплатить его родители или иные законные представители в размере от **трехсот до пятисот рублей**.





Какому административному наказанию подлежат действия, связанные с незаконным оборотом наркотических средств, психотропных веществ или их аналогов?

Незаконные приобретение, хранение, перевозка, изготовление, переработка без цели сбыта наркотических средств, психотропных веществ или их аналогов влечет наложение **административного штрафа** в размере от пятисот до одной тысячи рублей **или административный арест** на срок до пятнадцати суток.





Маша употребляет наркотические средства без рецепта врача, не являясь их распространителем. Являются ли ее действия противоправными?

Да, являются, так как потребление наркотических средств или психотропных веществ без назначения врача влечет наложение **административного штрафа** в размере от пятисот до одной тысячи рублей или административный арест на срок до пятнадцати суток.



**ПОСЛОВИЦЫ И
ПОГОВОРКИ**

“После первой рюмки
пьяница похож на павлина,
после второй на обезьяну,
а потом превращается..” .



В СВИНЬЮ



“Пьяному море по
колени, а лужа...”



ПО УШИ





“Водка и мудреца делает...”

дураком





“Целовать курящую
женщину все равно, что
целовать...”

урну





“ВИНО ВХОДИТ —...ВЫХОДИТ”.

разум



Пороки и недостатки



Афоризм

*«Тому, кто подлость совершил
и не подумал о позоре, Потом
придется испытать и
неожиданное...»*

Ас-Самарканди Мухаммед

Аззахари (XII в.)

Персидский поэт.

Горе





«Пьют и едят все люди, но
пьянствуют и обжираются
ТОЛЬКО...»

Белинский Виссарион Григорьевич,
русский мыслитель, писатель, литературный критик, публицист,
философ-западник.

диқари





«Чужие пороки у нас
на глазах, а свои

—...»



Сенека,
римский философ-стоик, поэт и
государственный деятель.

за спиной



**Как называется черта человека,
различные проявления жесткости
в отношениях, неучтивости,
черствости, невежливости.**



Грубость



Афоризм

Царят на свете три особы,
Зовут их: Зависть, Ревность,...

Брант Себастьян, немецкий
сатирик XV века



Злоба.



СПИД - чума 21 века

ВИЧ (вирус иммунодефицита человека)
вызывает:

- А) Смертельное заболевание, которое приводит к быстрому летальному исходу;
- Б) Хроническое неизлечимое заболевание, которое, благодаря достижениям современной медицины, возможно успешно контролировать;
- В) Острое заболевание, которое можно вылечить антибиотиками.



Б

«Хроническое неизлечимое
заболевание, которое,
благодаря достижениям
современной медицины,
возможно успешно
контролировать».



СПИД – это:

- А) То же самое, что ВИЧ;
- Б) Смертельная болезнь, передаваемая в основном половым путем или через кровь;
- В) Последняя (конечная) стадия ВИЧ-инфекции;



В

«Последняя (конечная) стадия
ВИЧ-инфекции».



Как может передаваться ВИЧ?

- А) Через поцелуй;
- Б) При незащищенном половом контакте;
- В) Воздушно-капельным путем;
- Г) При использовании загрязненного вирусом шприца;
- Д) При пользовании одним туалетом или душем с ВИЧ-положительным человеком;
- Е) При нанесении татуировки или пирсинга при помощи нестерильного оборудования;
- Ж) При попадании крови, зараженной ВИЧ, на открытую ранку на коже или слизистой.



- Б)** При незащищенном половом контакте;
- Г)** При использовании загрязненного вирусом шприца;
- Е)** При нанесении татуировки или пирсинга при помощи нестерильного оборудования;
- Ж)** При попадании крови, зараженной ВИЧ, на открытую ранку на коже или слизистой



В каких случаях риски заражения ВИЧ особо высоки?

А) При частой смене половых партнеров, при наличии множественных случайных связей;

Б) При регулярном общении с ВИЧ-положительным;

В) При приеме инъекционных наркотиков;

Г) При неконтролируемом рискованном поведении на фоне алкогольного и наркотического опьянения;

Д) При переливании крови или пересадке органов.



А) При частой смене половых партнеров, при наличии множественных случайных связей;

В) При приеме инъекционных наркотиков;

Г) При неконтролируемом рискованном поведении на фоне алкогольного и наркотического опьянения.



Когда тест на антитела к ВИЧ (стандартная в России процедура лабораторного подтверждения диагноза ВИЧ-инфекции) может точно определить наличие ВИЧ-инфекции после возможного момента инфицирования?

- А) Сразу после заражения;
- Б) Через несколько дней после заражения;
- В) Через 3-6 месяцев после заражения;



В

«Через 3-6 месяцев после
заражения»



