

Тестирование

*Основные понятия
коррекционной педагогики*

Л.Н. Харавина

1

– процесс активного целенаправленного взаимодействия преподавателя и обучающегося, в результате которого у обучающегося формируются определенные знания, умения, компетенции, опыт деятельности и поведения, а так же личностные качества



2

– специально организованная взаимодействие педагогов и воспитанников для реализации целей образования , целенаправленное и организованное управление процессом формирования личности нужной и полезной обществу, и отдельных её качеств



- – система специальных и общепедагогических мер, направленных на ослабление или преодоление недостатков психофизического развития и отклонений в поведении у детей и подростков
- (от лат. *correctio* - исправление)



4

– область педагогического знания , предметом которой является разработка и реализация в образовательной практике системы условий, предусматривающих своевременную диагностику, профилактику и коррекцию педагогическими средствами нарушений социально-психологической адаптации индивидов, трудностей их в обучении и освоении соответствующих возрастным этапам развития социальных ролей.



5

- актуальные и потенциальные возможности (энергетические, когнитивные, моторные и др.), которые проявляет ребенок в процессе обучения (В. И. Лубовский) и которые определяют необходимость организации специальной психолого-педагогической помощи в развитии и обучении этих детей

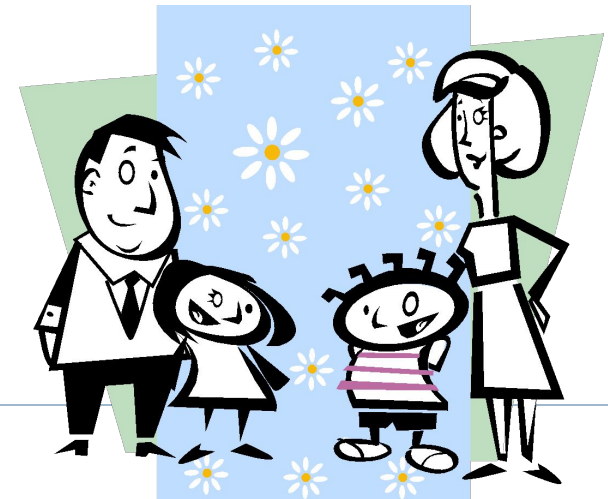


система мер дифференцированного обучения, позволяющая решать задачи своевременной помощи детям, испытывающим трудности в обучении и школьной адаптации



7

– (от лат. *compensatio* - возмещение, уравнивание) сложный, многоаспектный процесс перестройки или замещения нарушенных или недоразвитых психофизиологических функций организма



8


-процесс нарушения функций
приспособления человека к условиям новой
жизненной ситуации, к её нормам и
требованиям, к активной познавательной
деятельности, нарушенная коммуникация

– (от лат. adaptio)



9

- Психическое состояние, возникающее при длительном ограничении возможностей человека для удовлетворения его осн. психических потребностей; характеризуется выраженными отклонениями в эмоциональном и интеллектуальном развитии, нарушением социальных контактов

 - (от лат. *deprivatio*)
-
- 

10

– процесс включения ребенка с отклонениями в развитии и поведении в социальную среду, в нормальную общественно полезную деятельность и адекватные взаимоотношения со сверстниками

(от лат. *rehabilitatio*)



11

- Отклонение от поведенческой нормы , рассматриваемое большинством членов общества как предосудительное и недопустимое.

- (от лат. *deviatio* — отклонение)



12

- физический или психический недостаток, вызванный нарушением нормального развития ребенка



- А) Область специальной педагогики, изучающей вопросы обучения и воспитания слепых и слабовидящих

 - Б) Область специальной педагогики, изучающей вопросы обучения и воспитания глухих и слабослышащих

 - В) Область специальной педагогики, изучающей вопросы обучения и воспитания лиц с интеллектуальными нарушениями
-



- переходы от одного возрастного этапа к другому, когда меняется социальная ситуация развития человека, когда один вид деятельности уступает ведущую роль другому, когда возникают новые отношения с окружающими.



Самопроверка

1. **Обучение**
2. **Воспитание**
3. **Коррекция**
4. **Коррекционная (специальная) педагогика**
5. **Особые образовательные потребности**
6. **Коррекционно-развивающее обучение**
7. **Компенсация**
8. **дезадаптация**
9. **Депривация**
10. **Реабилитация**
11. **Девияция**
12. **Дефект (аномалия)**
13. **А) Тифлопедагогика , Б) сурдопедагогика, В) олигофренопедагогика**
14. **Кризис**



Класс компенсирующего обучения

Для детей характерны:

- повышенная активность и высокая отвлекаемость, низкая работоспособность,
- психическая незрелость в отношении детей к школьным занятиям, учителю, учебным задачам, ведут себя на уроках вызывающе;
- низкий уровень самостоятельности и отсутствие произвольности в управлении своим поведением = сложности в учебной деятельности;
- повышенная тревожность, самооценка неадекватно завышена;
- не способны к сотрудничеству, часто ссорятся, вступают в драки по незначительному поводу, т.е. налицо высокая степень социальной дезадаптации



Литература:

1. Гонеев А.Д. Основы коррекционной педагогики. – М.: Академия, 2007. – 272 с.
2. Пузанов Б.П. Коррекционная педагогика. – М.: Академия, 1998. – 144с.
3. Подласый И.П. Курс лекций по коррекционной педагогике. – М.: Гуманитарное издание, издание центр Владос, 2002. – 352 с.
4. www.informika.ru
5. www.7ya.ru

