

# СПОСОБЫ ПЕРВИЧНОЙ ОБРАБОТКИ ИНФОМАЦИИ



# Способы первичной обработки информации

- Прием инсерт
- Денотатный граф
- Лестница суждений и расширения понятий
- Коллаж
- Ментальные карты
- Схема Фишбоун
- Кластеры
- Концептуальные таблицы
- Чтение и конспект



# Способы первичной обработки информации

## Денотатный граф

- Сначала в тексте выделяется ключевое слово, обозначающее главную мысль.
- Затем в тексте выделяются несколько глаголов, соотносимых с ключевым словом. Глаголы выражают динамику движения мысли от понятия к его существенному признаку.
- От ключевого слова проводятся линии- «веточки», обозначающие логические связи.
- Затем к этим глаголам подбираются по смыслу существительные или словосочетания, которые также соединяются с глаголами линиями-«веточками».
- Каждое слово на веточке соотносится по смыслу с ключевым словом, например, с помощью вопроса.

# Примерная схема денотатного графа

- Ключевое слово
  - Глагол
    - Существительное или словосочетание
  - Существительное или словосочетание
  
- Глагол
  - Существительное или словосочетание
  - Существительное или словосочетание
  
- Глагол
  - Существительное или словосочетание
  - Существительное или словосочетание
  
- Глагол
  - Существительное или словосочетание
  - Существительное или словосочетание

# Пример денотатного графа «Реклама в современном мире: необходимость или дань моде?»

## ■ Реклама в современном мире

### ■ Зачем существует?

- Увеличение продаж

- Знакомство с новой продукцией

### ■ Какие функции выполняет?

- Воздействие на покупателя

- Представление продукта

### ■ Какой бывает?

- Видеоролик

- Печатная продукция

### ■ Какое отношение вызывает?

- Положительное

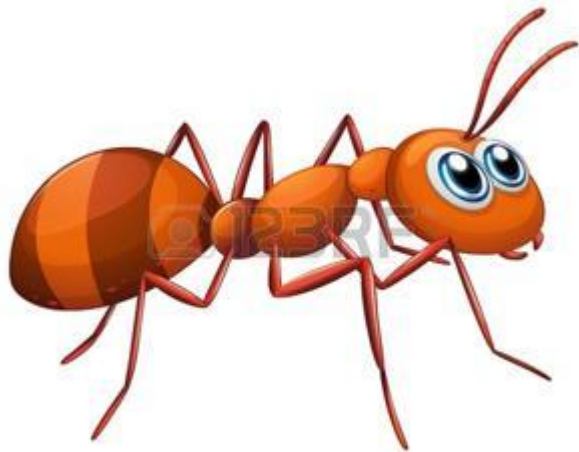
- Отрицательное

## Упражнение 3.



- Составьте денотатный граф по тексту про муравьев.
- Перечислите правила и проверьте правильность составления своего графа.

## Упражнение 4.



- Составьте денотатный граф, используя текст по теме вашего проекта.

# Способы первичной обработки информации

## Лестница суждений и расширения понятий

- ▢ Обработайте информацию о муравьях, используя лестницу суждений и расширения понятия.
- ▢ Ключевое слово расположите в середине листа. Расположите над этим словом понятия, которые «уже являются значениями» этого слова.
- ▢ Расположите под словом понятия, которые «шире значения центрального слова».
- ▢ Для того, чтобы ваша работа была эффективной, располагая слова, дайте им определения.
- ▢ Представьте классу вашу лестницу.

## Упражнение 5.

- Составьте лестницу суждений и расширения понятий, основываясь на текстах, которые вы прочитали, работая над текущим проектом.

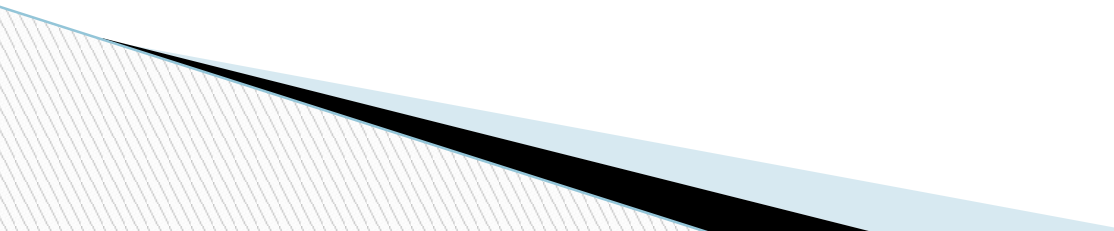
### Способы первичной обработки информации

#### Коллаж

- Изображение, сделанное путем наклеивание на основу фотографий, вырезок из прессы, рисунков и т.д.



## Упражнение 6.

- Составьте коллаж о муравьях.
  - Вам потребуется: бумага, ножницы, клей, старые газеты и журналы, цветные карандаши, фломастеры.
  - Пролистайте газеты и журналы, вырежьте иллюстрации, заголовки, фрагменты текста – все, что а ваш взгляд вызывает ассоциации с темой коллажа.
  - Затем приступайте к составлению коллажа.
  - Сделайте к нему комментарий.
  - Представьте свой коллаж одноклассникам.
- 

## Упражнение 7.

- Обсудите, где и когда при работе над проектом можно применять способы первичной обработки информации.
- Заполните итоговую оценочную таблицу:

Интересные впечатления	Тема, которая мне наиболее понятна	Общие советы и рекомендации одноклассникам	Главные выводы

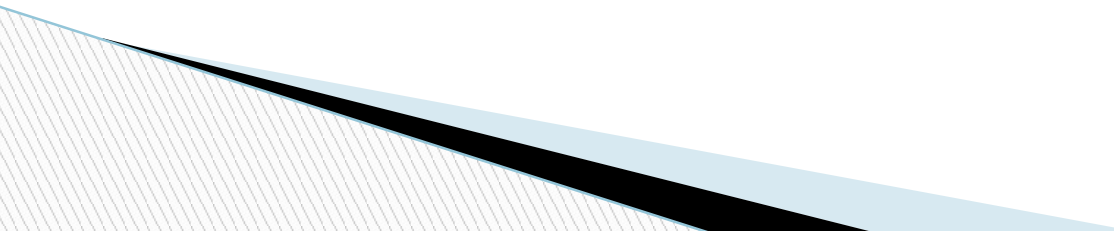
# Способы первичной обработки информации

## Ментальные карты

- Это удобный инструмент для отображения процесса мышления и структурирования информации в визуальной форме.
- С помощью ментальных карт можно:
- «застенографировать» мысли и идеи, которые возникают в голове при осмыслении какой-либо задачи;
- оформить информацию так, что ее легко можно воспринимать.

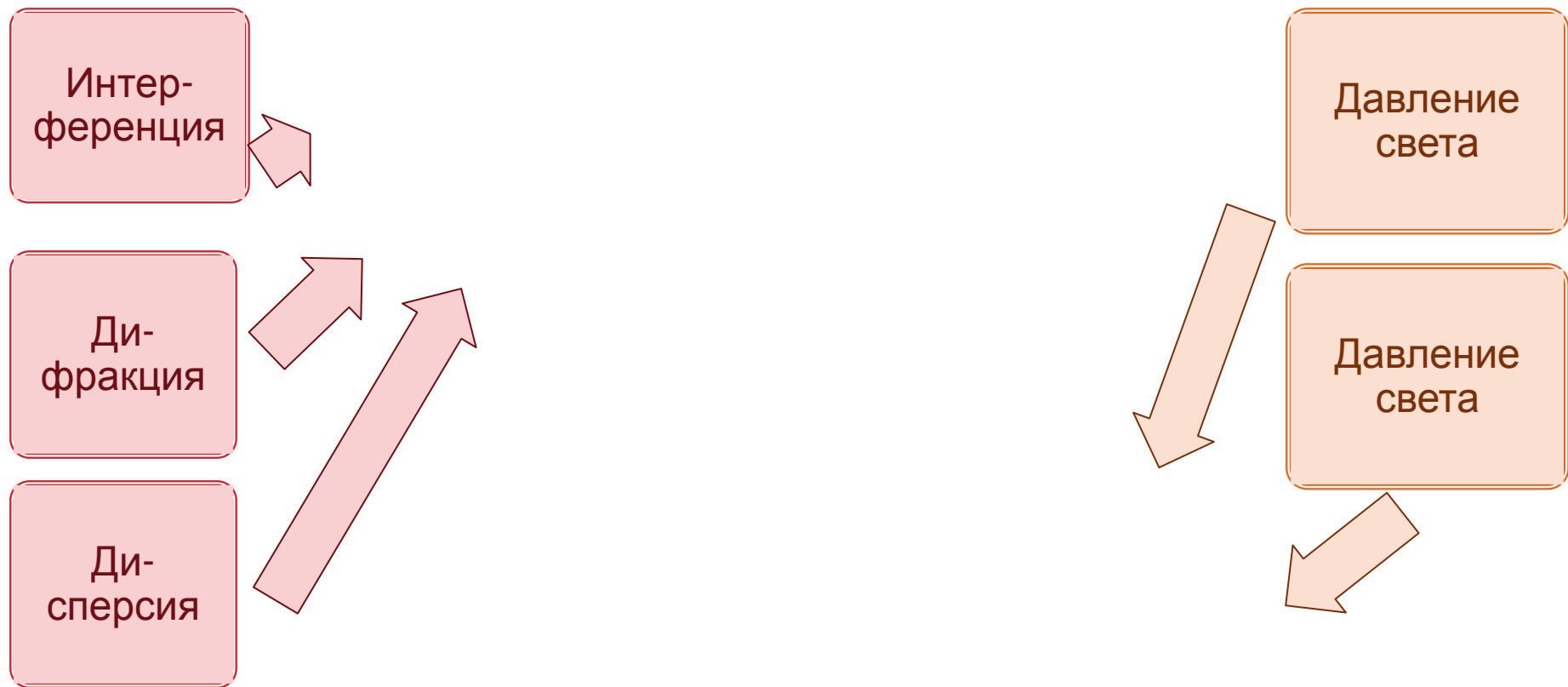
# Способы первичной обработки информации

## Как составить **ментальные карты**?

- При создании карт используются три цвета.
  - В центре карты – основополагающий вопрос.
  - На главных ветвях ментальной карты вопросы темы учебной программы.
  - На вспомогательных ветвях – факты, доказывающие ту или иную точку зрения по теме.
- 

# Способы первичной обработки информации

Пример **ментальной карты** «Свойства света»



**Спасибо за внимание!**

