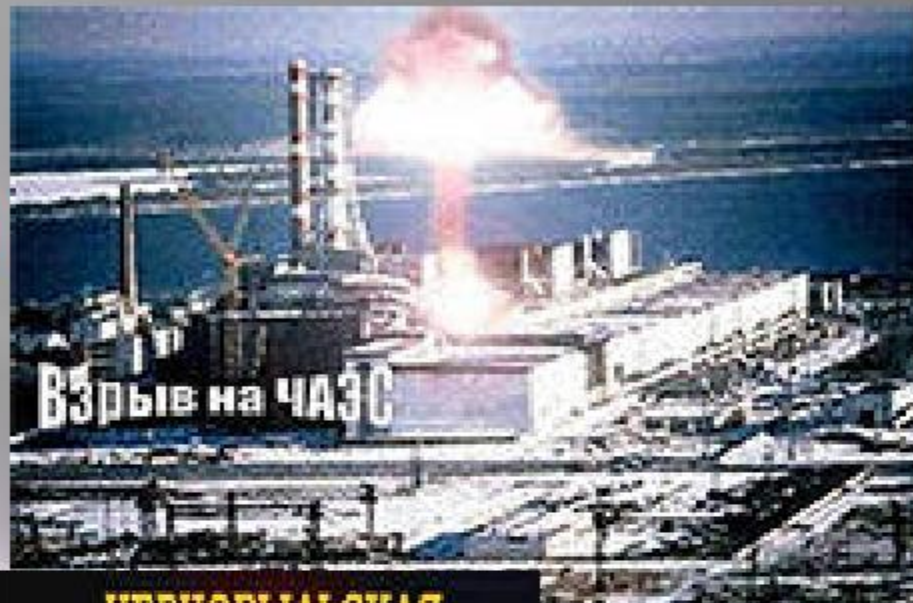


Классный час на тему:
«Памяти Чернобыля»

**26 апреля –
Международный
день
памяти
жертв
радиационных
аварий и
катастроф**



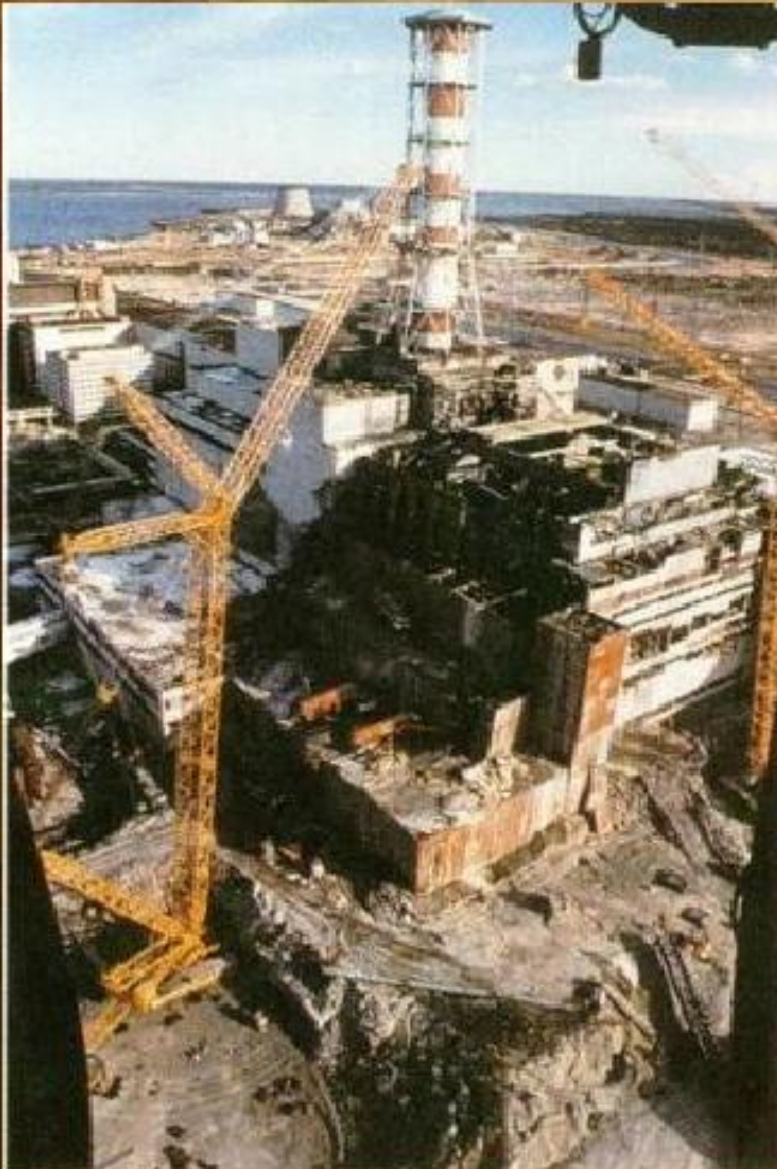
ТРАГЕДИЯ

ЧЕРНОБЫЛЯ

1986 год



26 апреля 1986 года на одном из реакторов Чернобыльской АЭС произошла печально знаменитая Чернобыльская авария, ставшая крупнейшей катастрофой в истории ядерной энергетики.



26 апреля 1986 года в 1:23:50

На 4-м энергоблоке Чернобыльской АЭС произошел взрыв, который разрушил реактор полностью..

В результате аварии в атмосферу было выброшено огромное количество радиоактивных веществ. Основной радиационный удар приняли на себя Украина, Белоруссия и Россия.

***Взметнулся в небо столб огня.
И взрыв разбрызгал блока глыбу.
Застыла в ужасе земля,
Бедой поднятая на дыбу.***



«Чернобыльская катастрофа, несомненно, является самым ужасным событием в истории цивилизации. В результате нее пострадало все человечество»

Последствия аварии глобальны и ужасны.

Медаль "Памяти Чернобыльской Катастрофы"

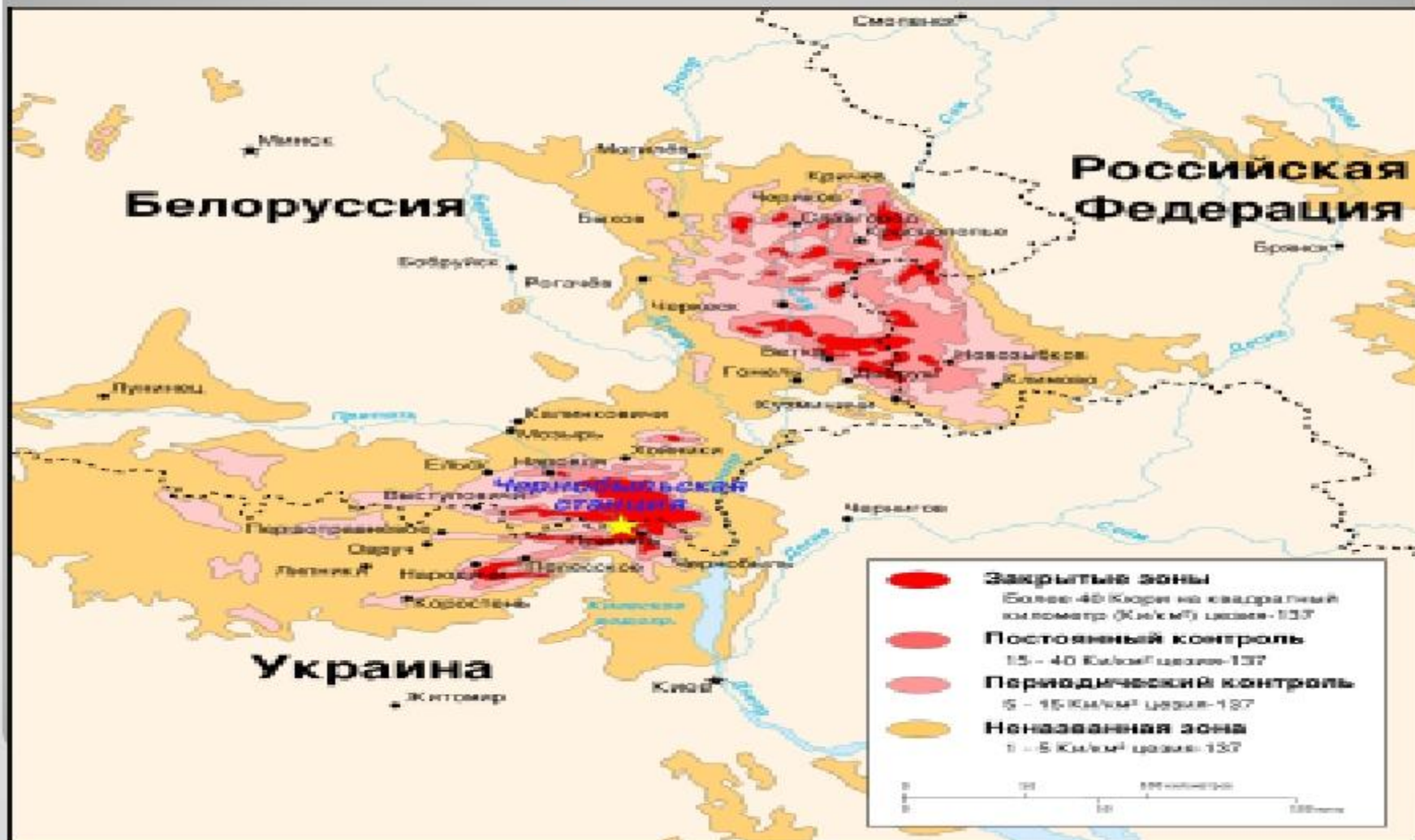


Первый, самый страшный удар приняли на себя пожарные города Припяти. Они тушили пожар в зоне сильнейшей радиации - над реактором.

Правик Владимир Павлович
Кибенок Виктор Николаевич
Ващук Николай Васильевич
Игнатенко Василий Иванович
Титенок Николай Иванович
Тишура Владимир Иванович



Карта радиоактивного загрязнения



**До
аварии**



**После
аварии**





Эвакуация населения г. Припяти
в безопасные районы.

Ликвидация последствий аварии



Основная часть работ 1986-87 гг.

- Тракторами и лопатами снимался слой радиоактивного грунта.
- Радиоактивную грязь внутри станции смывали вручную

600 000 ликвидаторов

- Всего за 20 лет в этой группе от всех причин, не связанных с радиацией, умерло примерно 5 тысяч ликвидаторов.

Захоронение реактора

- Вокруг 4-го блока был построен бетонный «саркофаг». В помещениях первых трёх энергоблоков проводилась дезактивация. Строительство саркофага было завершено в ноябре 1986 года.

ПОСЛЕДСТВИЯ АВАРИИ

- ❑ Загрязнение сельскохозяйственных земель.
- ❑ Уничтожение и захоронение сотни мелких населённых пунктов.
- ❑ Обнаружение радиоактивных веществ в поверхностном слое почвы, откуда они попадают в растения и грибы.
- ❑ Заражение насекомых и животных.
- ❑ Негативное воздействие радиации на здоровье людей.



«РЫЖИЙ ЛЕС»



Лес под действием радиации порыжел.

Чернобыль сегодня



*Хоть на миг оставьте все дела,
Вспомните, и мир светлее станет!
Время всё стирает, но должна
В наших душах оставаться память!*