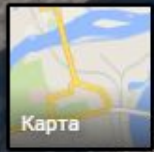
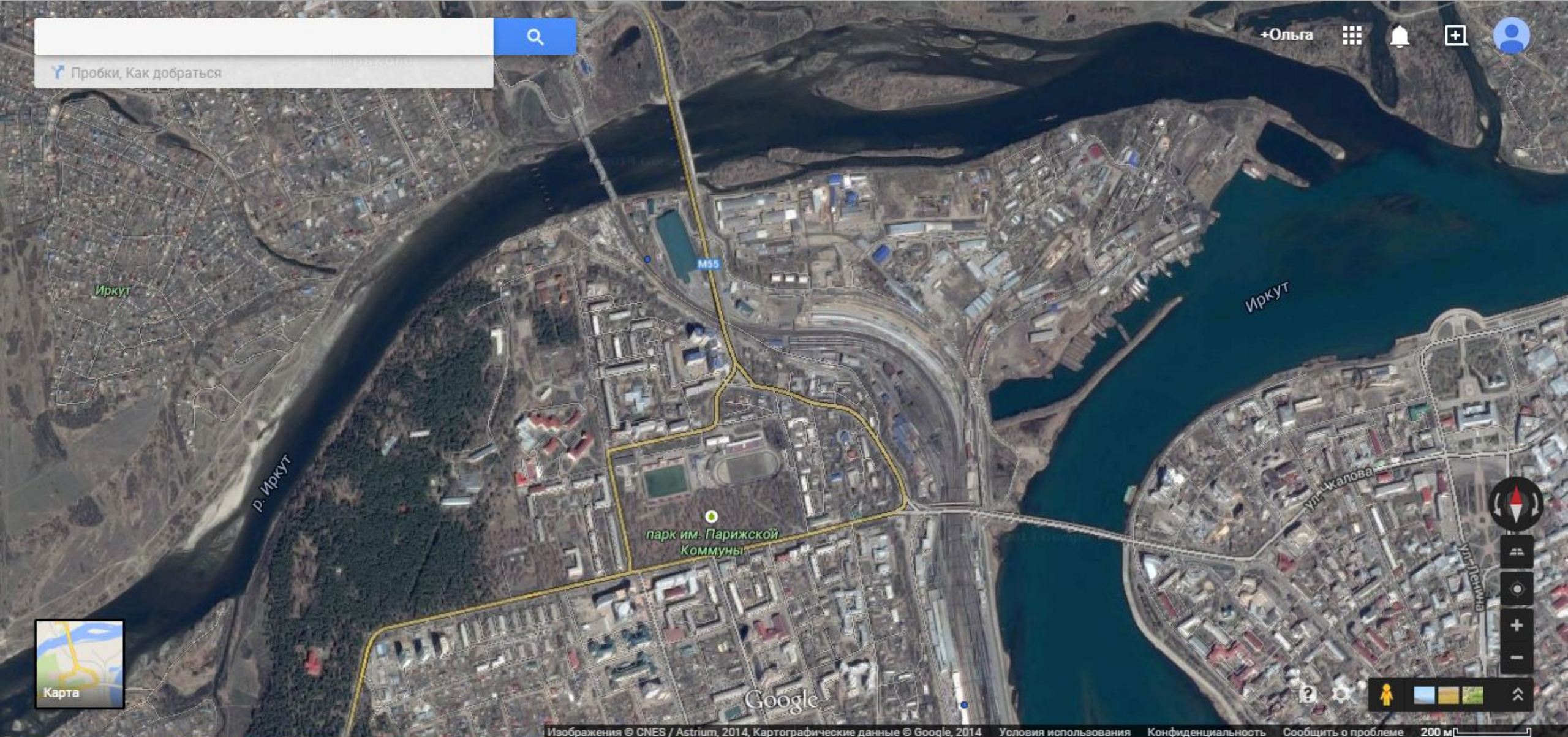


Иркутск, я люблю тебя!



Пробки, Как добраться

+Ольга 🗄️ 🔔 + 👤




- Моя Страница ред.
- Мои Друзья +5
- Мои Фотографии
- Мои Видеозаписи
- Мои Аудиозаписи
- Мои Сообщения
- Мои Группы
- Мои Новости
- Мои Ответы
- Мои Настройки
- Приложения
- Документы

Новинка в Эльдорадо!
eldorado.ru



Мощные блендеры Philips Speed Touch! Контроль скорости.

Зимнее обнуление от VW!
volkswagen.ru



Преимущество до

Закрытая группа

"Иркутск, я люблю тебя!"
изменить статус

Описание: Группа для обсуждения проекта "Иркутск, я люблю тебя"

Местоположение: Иркутск

Свежие новости

Обсуждения

Добавить обсуждение

Фотографии альбомы

Добавить фотографии

Аудиозаписи

Добавить аудиозапись

Нет записей

Написать сообщение..

Новостей пока нет.


Загрузить фотографию

Управление сообществом
Пригласить друзей
Рекламирровать сообщество
Статистика сообщества

Перевести в страницу

Вы состоите в группе.
Выйти из группы

Участники
1 человек


Ольга

Ссылки

Кайская реликтовая роща

Кайская роща — единственный в Иркутске массив реликтовых, то есть появившихся без участия человека лесов.

Преобладающие породы деревьев — сосна, лиственница, тополь, клен, черемуха, берёза, ель.

Роща знаменита своими ручными



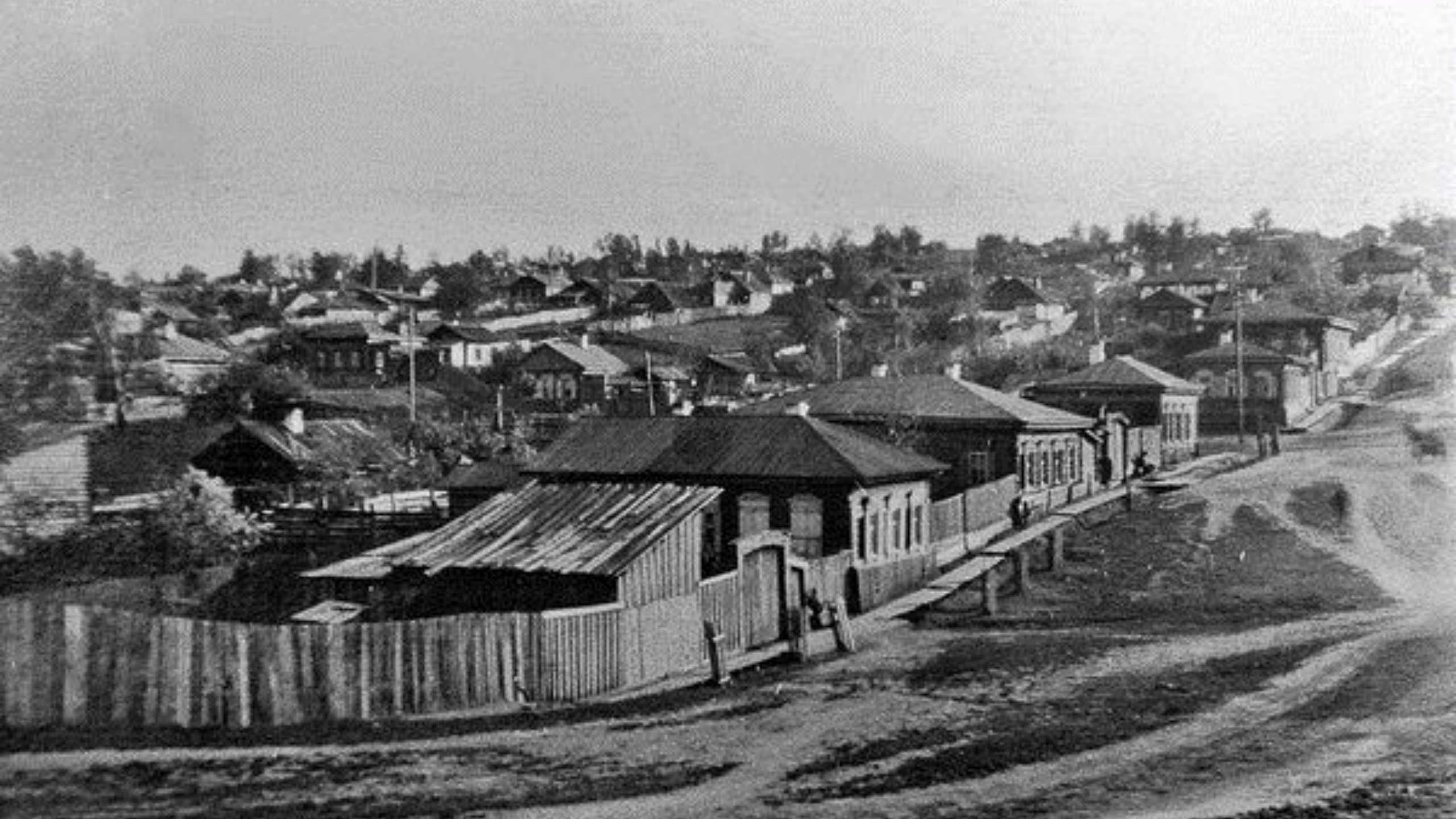
Истори я

Удобное географическое положение на мысе постоянно привлекало сюда древнего человека. На восточном и северо-восточном склонах берега Ангары древние люди устраивали стоянки и хоронили умерших сородичей.

В ходе развития Иркутска территория стала интенсивно осваиваться. Здесь возникло Глазковское предместье, начало которому положили заимки казаков Могилева и Глазкова, пришедших с отрядом первопроходцев и основавших Иркутский острог. Произошло это, видимо, в 1675 году.

В отличие от других предместий Иркутска, левобережное развивалось медленно. Так, во второй половине XIX века там проживало всего 111 жителей.

Ближе к концу XIX века Глазково обретает престиж дачной территории – здесь начинается строительство летних дач зажиточных иркутян, появляются первые каменные строения.



Иркутскъ.—Irkoutsk. № 14.

Вокзальная улица.



Глазковский некрополь

Глазковский некрополь расположен в центральной части современного Иркутска, в районе железнодорожного вокзала, на территории парка им. Парижской коммуны в непосредственной близости от жилых кварталов, прилегающих к восточной части улицы Маяковского. Этот известный археологический памятник включает несколько разновременных могильников, сосредоточенных на небольшой территории нижней части склона Кайской горы.

В настоящее время на территории парка им. Парижской коммуны в естественном состоянии в условиях реликтового рельефа сохранилось около 50 ранненеолитических могил.



Поиск

Что Сфера деятельности, название, телефон, маршрут

Где Глазково

Каталог

Расширенный поиск Очистить

Основной поиск

От Введите пункт отправления

До Введите пункт назначения

Очистить

Как проехать?

Категория Наименование

Заметка Текст

Очистить

Заметки

Привязать телефон

Центр обновлений

Параметры

Справка

Улицы Глазково



Rafinad Рекламно-информационное издание
Если читать, то лучше...



Викторина

Румянцева	Оглоблинская
Пушкина	Пушкинская
Профсоюзная	Александровская
Касьянова	Могилевская
Маяковского	Понтонная
Боткина	Воткинская
Гоголя	Гоголевская

2. Пять. 5-я находится в районе ост. Жуковского
3. Джамбула
4. Боткина
5. Ереванская
6. Тургенева, Островского, Аксакова, Достоевского
7. Набережная Иркута (затон), Набережная Иркута (Мельниково), Набережная Каи

