

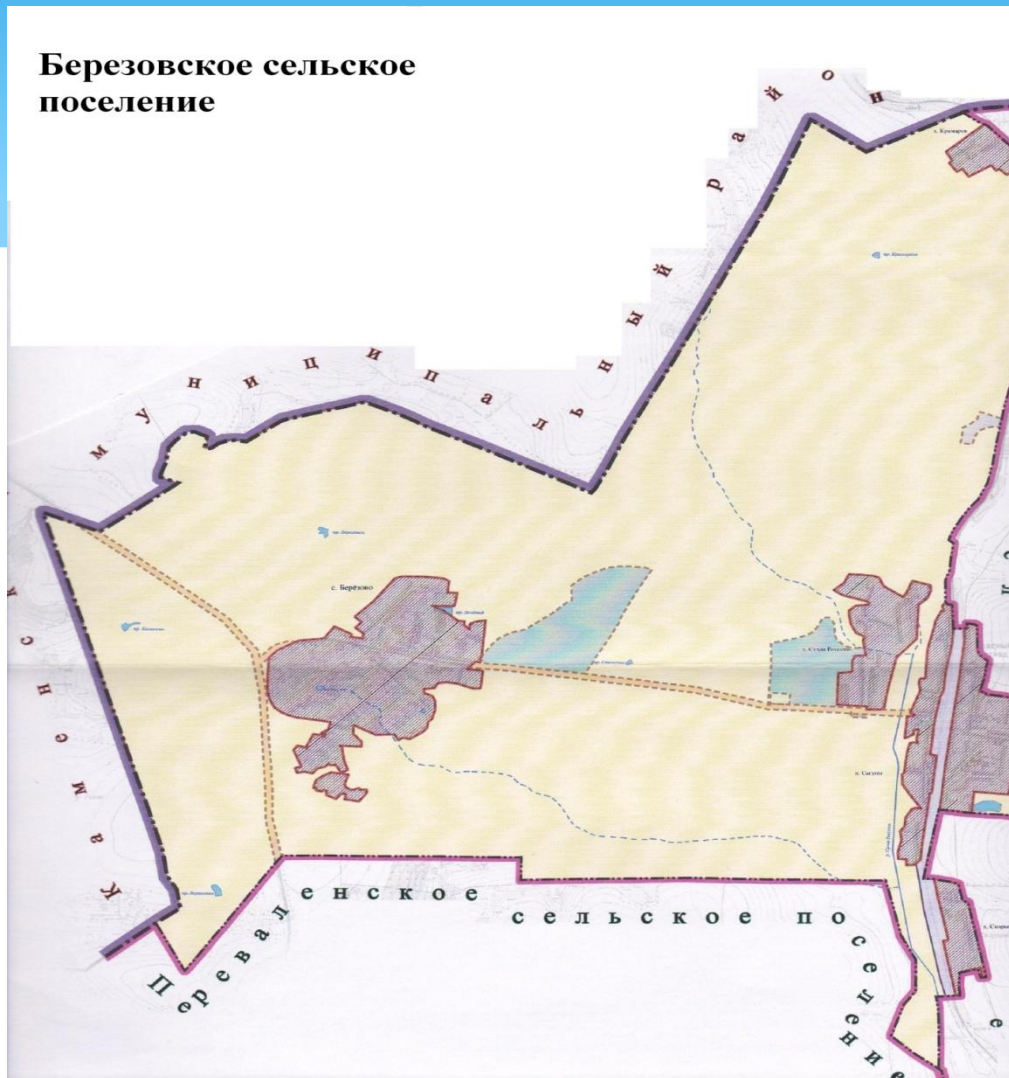
История родного края (к дню нашего поселения 2015 год)

- * И красива и богата
- * Наша Родина, ребята.
- * Долго ехать от столицы
- * До любой ее границы.
- * Все вокруг свое, родное:
- * Горы, степи и леса:
- * Рек сверканье голубое,
- * Голубые небеса.
- * Каждый город
- * Сердцу дорог,
- * Дорог каждый сельский дом.
- * Все в боях когда-то взято
- * И упрочено трудом!
- * (Г. Ладонщиков)



Географическое положение

Березовское сельское поселение



ВИЗИТНАЯ КАРТОЧКА

1. Площадь **4,9 кв. км.**
Березовского сельского

* 2. Общая численность поселения – 1662

* а) трудоспособное - 974 человека;
поселения

* б) пенсионеров – 431

* в) детей – 257

* 3. Расположено в северной части Подгоренского муниципального района;

* 4. Граничит с Каменским муниципальным районом;

* 5. Год образования поселения – 2005 год

* 6. В состав Березовского сельского поселения входят следующие населенные пункты:

* 1. село Берёзово.

* 2. посёлок Сагуны

* 3. посёлок Красный Восход

* 4. хутор Сухая Россошь

* 5. хутор Крамарев

* 6. хутор Скорынин

*

*

- * **7.Через территорию поселения**
- * **а) дорога Сагуны-Берёзово-Каменка;**
- * **б) железная дорога Москва- Ростов**
- * **в) дорога Сагуны- Берёзово- Подгорное**

8.В Березовском поселении- две школы

- * **а)в селе Берёзово- МКОУ «Березовская ООШ» (19 детей и 7 учителей)**
- * **б) на станции Сагуны – МКОУ «Березовская СОШ» (116 детей, 15 учителей)**

* **9.В Березовском поселении – два Дома культура.**

- * **10. 8 магазинов**
- * **11.Сбербанк**
- * **12.Два почтовых отделения**
- * **13.Два ФАПа**
- * **14.МКДОУ «Березовский детский сад»**
- * **15. ОАО «Сагуновский мясокомбинат»**

Историческая справка



ПОСЕЛОК САГУНЫ

Расположен при
р. Сухая Россошь
и железной
дороге. Основан
как
железнодорожная
станция в 1870
году. В 1900 г. при
станции
проживали 77
человек

ПЕРВОЕ УПОМИНАНИЕ И ПРОИСХОЖДЕНИЕ СТАНЦИИ САГУНЫ



ЖЕЛЕЗНОДОРОЖНЫЙ ВОКЗАЛ

В 1870 году
началось
строительство
железной дороги
параллельно реки
Сухая Россошь. А в
1871 году станция
Сагуны принимала
первые грузы

Остановка «Школьная»



БЕРЕЗОВСКАЯ СОШ

*От школьного
первого порога,
Дорог уходит много:
На стройки, на
заводы, в полёт за
облака,
И ты пройдёшь
немало, от самого
начала,
От первого сигнала —
от школьного звонка.*

Первая школа на станции Сагуны в доме Скрыпниковых



Начальная школа до 1990 года



Школа в здании железнодорожного клуба – железнодорожная школа



Новостройка 1959 года, средняя
школа №74 Юго-Восточной
железной дороги



Количество учеников 1959 – 1960 учебный год

Класс

Владимирова Раиса

Окончили
школу с
серебряной
медалью

Окончили школу с золотой медалью

Ананьева Мария

Медальями «За особые успехи в учении» награждены

Магомедова Аминат – 2013-2014 год

Бабаева Сабина - 2014-2015 год

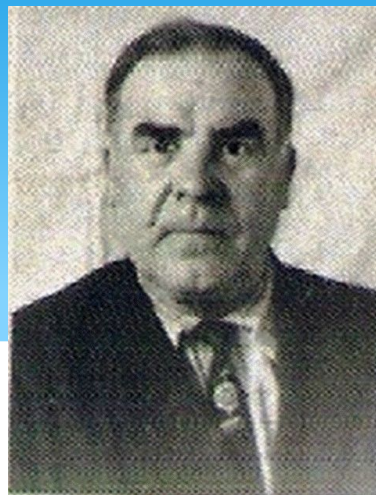
Вместе с аттестатами получали свидетельство животновода – птицевода



Директора школы



Самойленко В.И



Кульбакин Н.И. / директор
Кульбакин Н.И



Самойленко В.С



Туриёва З.И



Касьянова В.В

Школе нашей 55

Опять сентябрь.
Медовая листва
Кружит над школой,
Звонкой и весёлой.
И я в который раз
Шепчу слова: «Твой
дух во мне, Спасибо
тебе, *Школа...*»



Остановка «Трудовая»

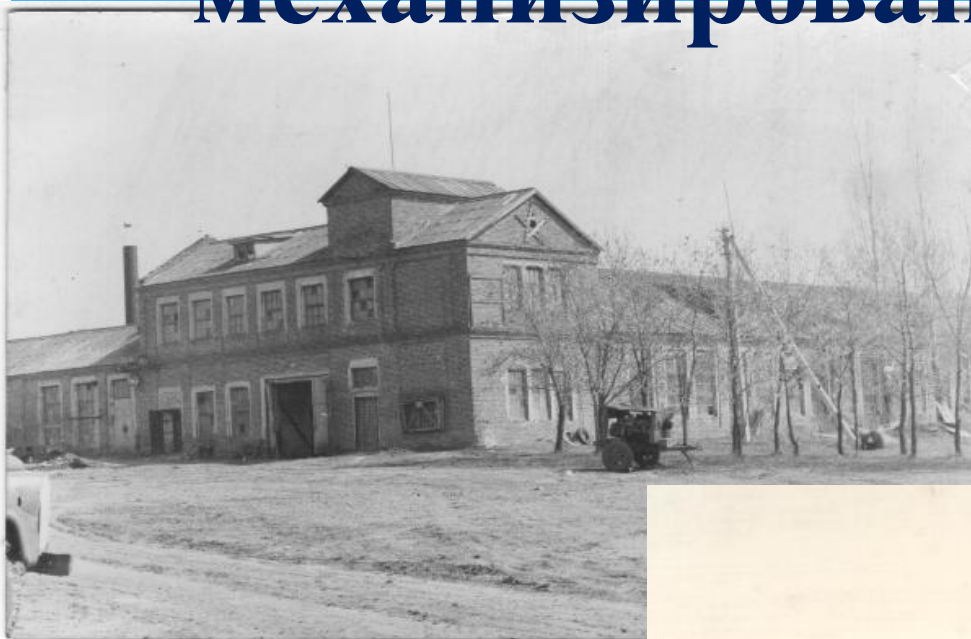
Мастерская по ремонту
техники в бывшем колхозе
«Березовский»



Скрыпников С. на
ремонте своей м

Гладнев А. возле своего МАЗа

ПМК-7-передвижная механизированная колонна



ПАРТИЙНАЯ ОРГАНИЗАЦИЯ Салуновской ПМК-7



Рабочий коллектив ПМК -7

награждался за
добросовестный
труд поездками в
города-герои



XIII – хлебоприемное предприятие



ПРАВОФЛАНГОВЫЕ ПЯТИЛЕТКИ

ЧЕТВЕРТЬ ВЕКА НА ОДНОМ ПОСТУ

В поселке станции Сагуны Григория Тимофеевича Сыроватского знает каждый. Вот уже четверть века он беспрерывно трудится механиком на Сагуновском хлебоприемном пункте. Его обязанности — содержать всю имеющуюся на пункте стационарную и передвижную технику в хорошем, исправном состоянии.

Когда случаются какие-либо неполадки с механизмами, Григорий Тимофеевич не уходит домой, пока не устранил неисправность, если даже истекло его рабочее время.

В годы Великой Отечественной войны Г. Т. Сыроватский, как и многие тысячи советских

воинов, с оружием в руках защищал Родину от немецко-фашистских захватчиков. Его ратные подвиги отмечены многими боевыми орденами и медалями. А в мирные дни к этим наградам прибавились новые — юбилейная ленинская медаль, орден Октябрьской революции, значок «Отличник социалистического соревнования».

Обсуждая Обращение ЦК КПСС к партии, к советскому народу, коллектив механического цеха Сагуновского хлебоприемного пункта, возглавляемый Г. Т. Сыроватским, обязался досрочно и образцово подготовить все механизмы и различные машины пункта к приемке урожая



четвертого года пятилетки и содержать всю технику в образцовом состоянии. Принятое обязательство рабочие подкрепляют практическими делами.

На снимке: механик Сагуновского хлебоприемного пункта Г. Т. Сыроватский.

Текст и фото А. Матузова.

Передовики предприятий на встрече с учениками



- Пухов И. П., Башлаева Т. А., Дидык А. М., Глодина В. И., Середина А. Ф., Сыроватский П. Т., выполнили план второго года пятилетки к 4 октября 1977 г. дню принятия новой Конституции СССР.

Открытое акционерное общество «Сагуновский мясокомбинат»



САГУНОВСКИЙ МЯСОКОМБИНАТ

Был основан в 1937 году
и является ведущим
предприятием
Воронежской области.



САГУНОВСКИЙ МЯСОКОМБИНАТ

Новостройки нашего посёлка



Филиал сбербанка России

Остановка «Память»

Касаясь мрамора
могильных плит,

Как шрам, под рукой
шершавые даты

Здесь спят в боях
погибшие солдаты,

Но наша память
никогда не спит!



Первое захоронение героев- танкистов



Каждый год 9 Мая мы встречаемся с ветеранами войны.



Должны смеяться дети, должны
смеяться дети и в мирном мире



Родимый сердцу уголок



Родимый сердцу
уголок
Хочу поздравить с
праздником тебя,
И крикнуть громко,
как пастух в рожок,
Люблю тебя, моё
прекрасное селение!

Мы за мир, а мир за нас, кто
против мира тот против нас !!!



Спасибо за внимание !!!