

Тема урока Н.А. Некрасов «Несжатая полоса»

Выполнил : учитель

Кильдишова Т.Е

МКОУ «Школа- интернат
№86



Цель урока:
**знакомство со стихотворением Н.
А. Некрасова «Несжатая полоса»**

Задачи:

- 1. Знакомство с литературными терминами.**
- 2. Развитие коммуникативной компетентности обучающихся через активные методы обучения.**
- 3. Формирование выразительного навыка чтения.**
- 4. Анализ поэтического произведения.**
- 5. Воспитывать бережное отношение к труду хлебороба, отношение к хлебу.**

Повторение пройденного материала



Николай Алексеевич Некрасов провёл своё детство в селе Грешнёво, недалеко от города Ярославля. Дом стоял в старом саду, за ним был лес, а

недалеко от усадьбы протекала Волга.

Всем в усадьбе Некрасовых заправлял отец, человек властный и жестокий. За малейшую провинность крестьян секли розгами, доставалось и семье.

Николай был горячо привязан к матери, женщине доброй и мужественной. В своих стихах поэт вспоминал и «нежный голос» матери, и её «печальный взгляд», и «тихий плач».

Имение Грешнево



В 1824 году семья Некрасовых переехала в Грешнево, где и прошло детство будущего поэта. Детские годы оставили глубокий след в сознании Некрасова. Здесь он впервые столкнулся с разными сторонами жизни народа, здесь был свидетелем жестоких проявлений крепостничества: бедности, насилия, произвола, унижения человеческого достоинства.



Музыкантская в Грешнево

Грешнево находилось на равнине, среди бесконечных лугов и полей. Здесь, в деревне, поэт провел свое детство.

При усадьбе был старый, запущенный сад, обнесенный глухим забором. Мальчик проделал в заборе лазейку и в те часы, когда отца не было дома, зазывал к себе крестьянских детей. Дети врываются в сад и набрасывались на яблоки, груши, смородину, вишню.

Конечно, барскому сыну не разрешали дружить с детьми крепостных крестьян. Но, улучшив удобную минуту, мальчик убежал через ту же лазейку к своим деревенским друзьям, уходил с ними в лес, купался в речке Самарке.

Этот момент его жизни – непосредственное общение с крестьянскими детьми, оказал влияние на его творчество.

Грешнёво.



Дом-усадьба в Грешнёво



Дом-музей в Карабихе

Именно из Грешнёва Некрасов-поэт вынес исключительную чуткость к чужому страданию. В Грешнёве завязалась сердечная привязанность Некрасова к русскому крестьянину, определившая впоследствии исключительную народность его творчества.

Повторение пройденного материала:

Родители

Николая Алексеевича Некрасова



Алексей Сергеевич Некрасов



Елена Андреевна Некрасова



Мать Некрасова – Елена Андреевна, женщина удивительно мягкая, добрая, прекрасно образованная, она была полной противоположностью грубому и ограниченному мужу. Елена Андреевна серьезно занималась воспитанием детей, много читала им, играла для них на фортепьяно и пела.

Родители



Отец Некрасова-
Алексей Сергеевич.

Он был одним из тех помещиков, каких тогда было множество: невежественный, грубый и деспотичный. Он угнетал свою семью, нещадно бил крестьян

The background of the slide features several stalks of golden wheat arranged in a frame-like pattern on the left and right sides. The central area is a textured, brownish fabric, likely burlap or canvas, which provides a rustic and agricultural context for the text.

Знакомство со стихотворением «Несжатая полоса»

В 1853 году, став известным писателем, Н.А. Некрасов пишет стихотворение «Несжатая полоса».

Стихотворение написано как отзвук на одну из печальных народных песен



Pink Lady

Словарная работа



Станицы-стаи птиц



**Тучные зерна-
налившееся,
полновесное зерно**

Беседа по содержанию

1. О чем это
стихотворение?
2. Кто является главным
героем стихотворения?



3. Кто такой пахарь?
4. Каким показан пахарь в стихотворении?

5. Какие хлебные культуры сажали крестьяне на Руси?

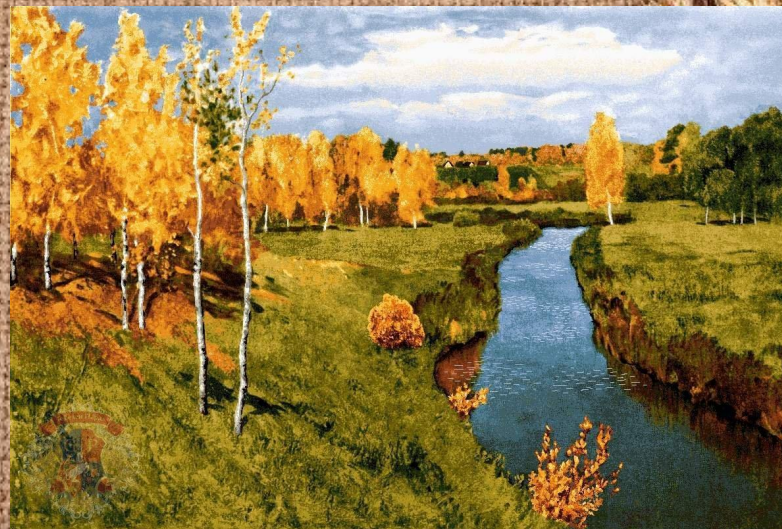


И.И.Шишкин «Рожь»



Вероника Колочева

**И.И.Левитан
«Осень»**





5. Найдите и прочитайте в стихотворении строки об осени.

6. Что характерно для этого времени года?

7. О какой полоске идет речь в нашем стихотворении?

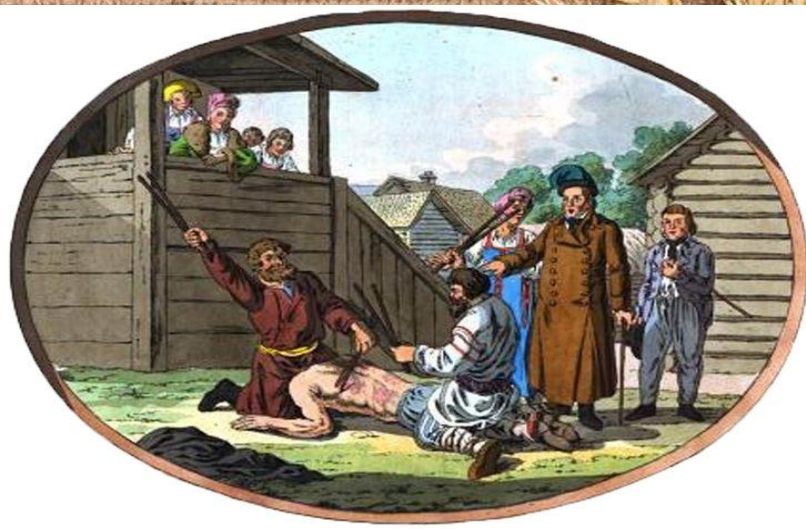
8. Что значит несжатая полоса?

Подберите однокоренные слова к слову несжатая

9. Почему полоска осталась несжатой?

10. Как вы думаете, отчего мог заболеть пахарь?

Справка из истории крепостного права.





Работа с учебником. Найдите слова, которые относятся к существительным, соедините их парами. Какой частью речи являются эти определения?

осень

поздняя

дума

грустная

вьюг

осенняя

Зерна

тучны

птицы

Арожорливые

ответ

печальный

песня

заунывная



Объясните выражения:

- *моченьки нет;**
- *не по силам работу затеял;**
- *высохли в щепку;**
- *повисли, как плети;**
- *очи потускли**
- *заунывная песня.**

**Для чего поэт приписывает колосьям
человеческие качества?**

Какие чувства вызывают у вас колосья?

Пословицы о хлебе

1. Хлеб- батюшка, вода- матушка.
2. Хлеб да вода- здоровая еда.
3. Только ангелы с неба не едят хлеба.
4. Без печки холодно, а без хлеба- голодно.
5. И обед не в обед, коли хлеба нет.
6. Нет хлеба- клади зубы на полку.
7. Если хлеба не куска, так и в тереме тоска.
8. В дороге хлеб не помеха.
9. Упорно трудиться- будет хлеб в доме водиться.

Землю солнце красит, а человека- труд.

Подведение итогов урока.

Рефлексия:

- *Что особенно запомнилось в обсуждении стихотворения Некрасова «Несжатая полоса»?
- *Что вы почувствовали при чтении стихотворения?
- *Какая основная идея стихотворения?
- *Что хотел сказать Некрасов своим стихотворением?

Памятник Н.А.Некрасову в Грешнево







