

Влияние типов темперамента на успеваемость

История возникновения термина «темперамент»

- Древнегреческий учёный и врач Гиппократ (V в. до н. э.) считал, что состояние организма зависит от количественного соотношения «соков», или жидкостей, имеющих в организме: крови, лимфы и желчи.

Смешение жидкостей в организме, характеризующееся преобладанием крови было названо **сангвиническим** темпераментом (от лат. слова «сангвис» - кровь);

- смешение, при котором преобладает лимфа, - **флегматическим** темпераментом (от греч. слова «флегма» — слизь);
- смешение с преобладанием желтой желчи - **холерическим** темпераментом (от греч. слова «холэ» — желчь) и, наконец,
- смешение с преобладанием чёрной желчи — **меланхолическим** темпераментом (от греч. слова «мелайна холэ» — черная желчь).

До наших дней сохранило значение деление людей, в зависимости от их темперамента, на четыре типа.

Мы провели небольшой тест среди учащихся 3 б класса

**В нём были приведены варианты ответа , из них мы
выбрали наиболее подходящие характеристики, подсчитав
результаты, определили темперамент.**

(тест приведен на следующем слайде)

САНГВИНИК

Беззаботный
Легкомысленный
Живой
Активный
Общительный
Отзывчивый
Разговорчивый
Быстрый
Трудоголик
Болтун
Чуткий
Дружелюбный
Легко приспосабливающийся
Яркий
Нетерпеливый
Безответственный
Ненадежный
Непостоянный
Счастливым

ХОЛЕРИК

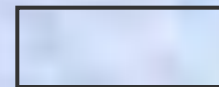
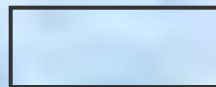
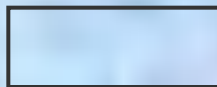
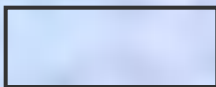
Неугомонный
Вспыльчивый
Активный
Легковозбудимый
Пышущий здоровьем
Агрессивный
Сильный
Энергичный
Нетерпеливый
Шумный
Практичный
Эффективный
Забывчивый
Спортивный
Соперничающий
Выносливый
Нетерпимый
Упрямый
Сердитый

МЕЛАНХОЛИК

Печальный
Грустный
Серьезный
Нервный
Погруженный в себя
Тихий
Замкнутый
Скучный
Павший духом
Задумчивый
Требовательный
Читатель
Медлительный
Мрачный
Мыслитель
Умный
Хорошая память
Неблагодарный
Безутешный

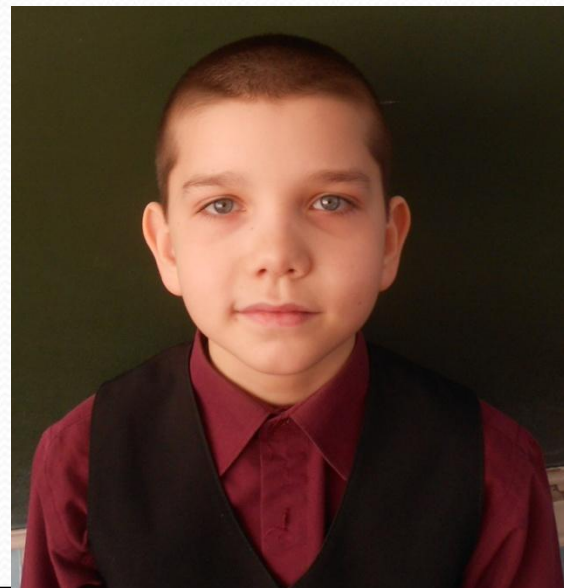
ФЛЕГМАТИК

Внимательный
Уравновешенный
Миротлюбивый
Задумчивый
Спокойный
Сдержанный
Расслабленный
Неторопливый
Медлительный
Непреклонный
Тихий
Погруженный в себя
Мечтательный
Медленно учится
Настойчивый
Упрямый
Застенчивый
Мудрый
Унылый



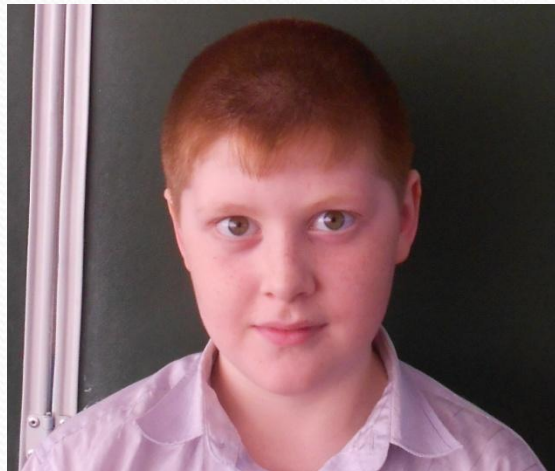
Виды темпераментов

сангвиники

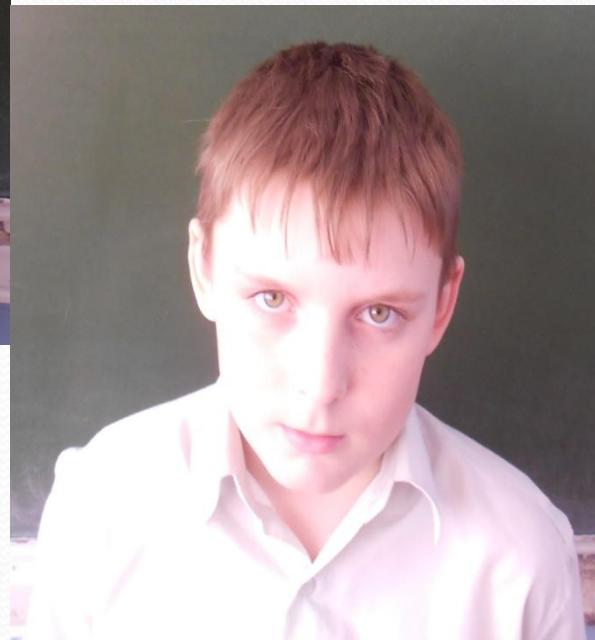
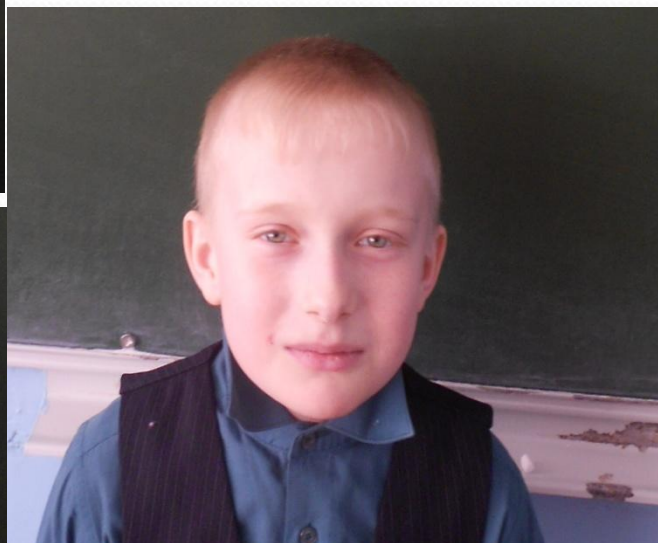


Не стал принимать участие в опросе

● флегматики



● холерики



**меланхоли
ки**



Проявление качеств личности в зависимости от темперамента

- Роль в общении
- Дружба и любовь
- Движения и походка
- Аппетит
- Сон

Роль в общении

ХОЛЕРИК

САНГВИНИК

ФЛЕГМАТИК

МЕЛАНХОЛИК

СПОКОЙНЫЙ

**подчиняет,
властвует**

**старается
всех
развеселить**

**подопечный,
беззащитны**



Движения и походка

подвижный,
быстрый,
«непоседа»

стремительный,
резкий

сангвиник

холерик

флегмати
к

меланхоли
к

замедленный
/
плавный

замедленный,
нерешительны
й



Аппетит

сангвини
к

холерик

«ежомогл»
/ишодох

олонг
ест быстро,
/одтяг тэ



ценит
процесс
еды, не
торопится во
время еды

сниженный

флегматик

меланхолик



Сон

