

*Агрессия в школе.  
Причины и последствия.*

# ЖЕСТОКОЕ ОБРАЩЕНИЕ С ДЕТЬМИ

**Жестокое обращение с детьми** – действия (или бездействие) родителей, воспитателей и других лиц, наносящее ущерб физическому или психическому здоровью ребенка;



**Что  
такое  
жестокое  
обращение  
с детьми?**

Когда ребенка оставляют без присмотра

Когда ребенка бьют или причиняют ему вред, срывая на нем зло

Когда ребенку показывают порнографические материалы

Когда разрушают у ребенка уверенность в себе

Когда не считают нужным отправлять ребенка в школу

Когда дразнят и унижают ребенка

Когда обманным путем похищают ребенка

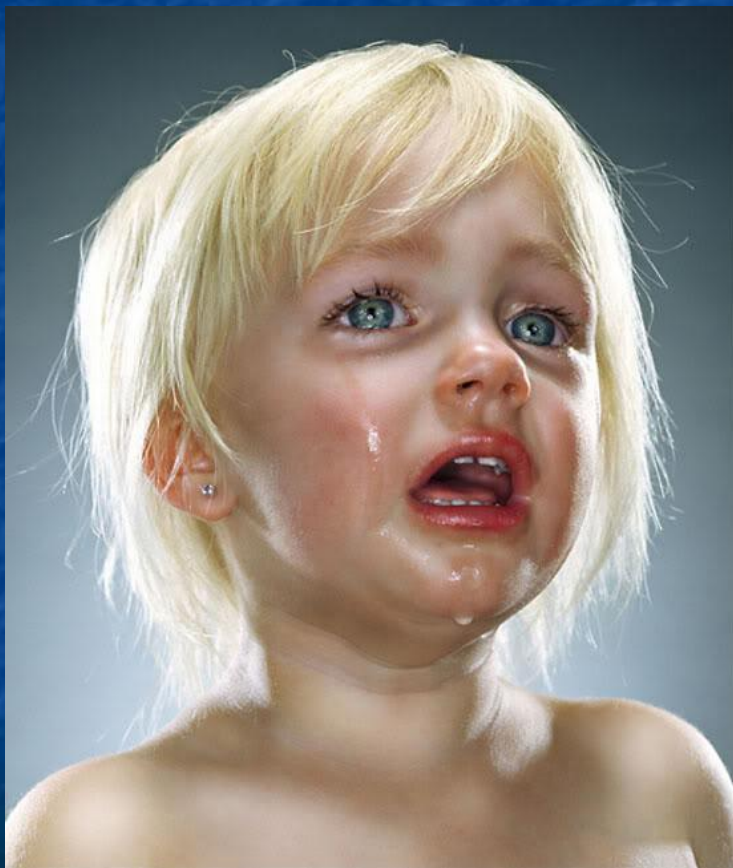
Когда не заботятся о том, чтобы ребенок был чист, одет, накормлен

Когда не заботятся о здоровье ребенка

Когда ребенка лишают родительской ласки

Когда ребенка не слушают

# 4 УРОВНЯ НАСИЛИЯ НАД ДЕТЬМИ



- 1. Пренебрежение основными нуждами ребёнка**
- 2. Эмоциональное или Психологическое**
- 3. Физическое**
- 4. Сексуальное**



# Психическое насилие

(эмоционально-дурное обращение с детьми)

- Обвинения в адрес ребенка (брань, крики);
- Принижение его успехов, унижение его достоинства;
- Отвержение ребенка;
- Перекладывание на ребенка ответственности за то, в чем он не виноват;
- Длительное лишение ребенка любви, нежности, заботы и безопасности со стороны родителей;
- Принуждение к одиночеству;
- Совершение в присутствии ребенка насилия по отношению к супругу или другим детям, родственникам;
- Угрозы самоубийства (как контроль над поведением ребенка)
- Вопросы типа «кого ты больше любишь, - маму или папу?»»



# Особенности детей, подвергающихся эмоциональному (психологическому) насилию:

- ❖ задержка психического развития;
- ❖ невозможность сконцентрироваться, плохая успеваемость;
- ❖ низкая самооценка;
- ❖ эмоциональные нарушения в виде агрессии, гнева (часто обращенных против самого себя), подавленное состояние;
- ❖ избыточная потребность во внимании;
- ❖ депрессия, попытки суицида;
- ❖ неумение общаться со сверстниками (заискивающее поведение, чрезмерная уступчивость или агрессивность);
- ❖ ложь, воровство, девиантное (или "отклоняющееся", асоциальное) поведение;
- ❖ нервно-психические и психосоматические заболевания: невроты, энурез, тики, расстройства сна, нарушения аппетита, ожирение, кожные заболевания, астма и др.).



# Группы риска детей по эмоциональному насилию

- дети от нежеланной беременности, похожие на нелюбимых родственников жены или мужа;
- дети раннего возраста;
- дети-инвалиды, дети с наследственными заболеваниями или другими особенностями;
- дети из семей с деспотичным, авторитарным, контролирующим стилем воспитания и взаимоотношений;
- дети из семей, где внутрисемейное насилие является стилем жизни;
- дети, родители (или один из родителей) которых употребляют алкоголь, наркотики, страдают депрессией;
- дети, в семье которых много социально-экономических и психологических проблем.

# **Физическое насилие** – побои, затрещины и различные телесные повреждения от родителей, других взрослых или детей.

Наиболее часто физическому насилию в семье подвергаются дети, имеющие физические или психические отклонения, недоношенные, с малым весом при рождении, так как обычно они более раздражительны, больше плачут, менее привлекательны внешне.



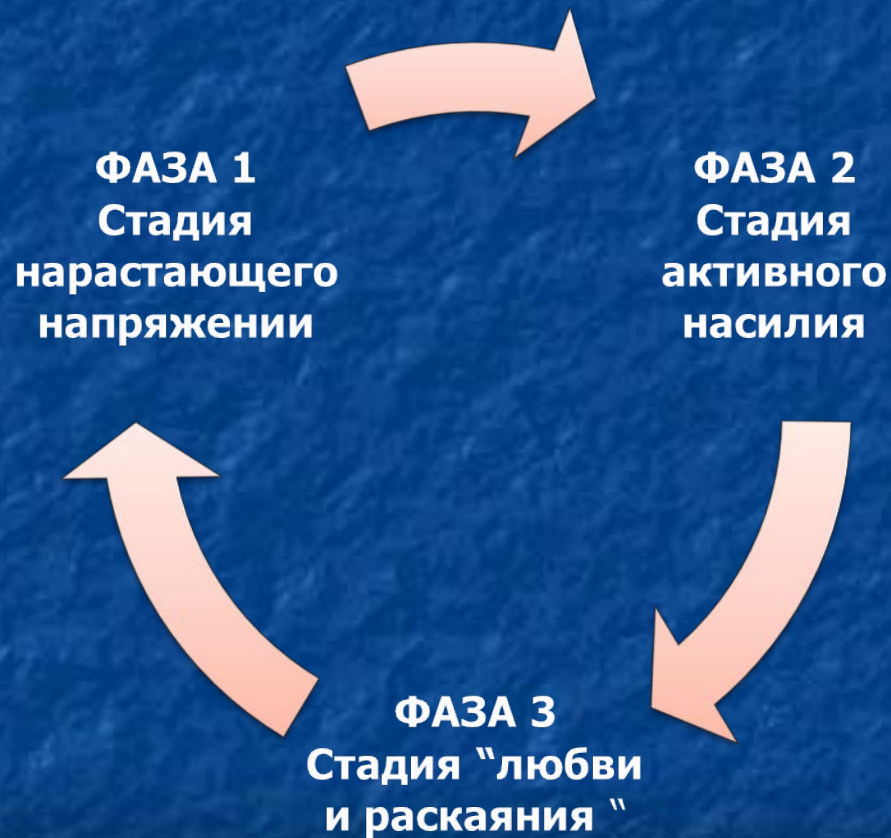
## **Чаще всего происходит в семьях, где:**

- убеждены, что физическое наказание является методом выбора для воспитания детей;
- родители являются алкоголиками, наркоманами, токсикоманами;
- родители имеют психические заболевания;
- нарушен эмоционально-психологический климат (частые ссоры, скандалы, отсутствие уважения друг к другу);
- родители находятся в состоянии стресса в связи со смертью близких, болезнью, потерей работы, экономическим кризисом и др.;
- родители предъявляют чрезмерные требования к детям, несоответствующие их возрасту и уровню развития;

**ПРИЧИНЫ ФИЗИЧЕСКОГО НАСИЛИЯ ЧАЩЕ ВСЕГО – АГРЕССИВНОСТЬ и ВЫСОКАЯ ВРАЖДЕБНОСТЬ ЛИЧНОСТИ, а также ВЫСОКИЙ УРОВЕНЬ СУПРУЖЕСКОГО КОНФЛИКТА**



# ЦИКЛ НАСИЛИЯ



# Последствия жестокого обращения с детьми в семье.

## Дети могут:

- говорить о суициде;
- мастурбировать, вовлекая других детей;
- демонстрировать странное, необычное для возраста, искусственное знание или поведение в вопросах взаимоотношения полов (чем меньше возраст ребенка, тем явственнее выступает данный признак);
- демонстрировать поведение, которое скорее присуще взрослому человеку, чем ребенку;
- испытывать приступы видений из прошлой жизни или, наоборот, защищаясь от боли, вытеснять страшные воспоминания.



# Последствия жестокого обращения с детьми в семье

- испытывать трудности со сном;
- проявлять регрессивное поведение;
- быть в депрессивном состоянии;
- казаться отстраненными, погруженными в свои фантазии или неинфантильными;
- демонстрировать экстремальное поведение, несущее риск жизни и здоровью, частый травматизм;
- быть жестокими;
- воровать; убегать из дома;

