

ОБЩЕШКОЛЬНОЕ РОДИТЕЛЬСКОЕ СОБРАНИЕ «ШКОЛЬНЫЙ ИМИДЖ»

Повестка:

- **1. Выполнение родителями и обучающимися требований, предъявляемых к форме одежды школьников. Роль семьи и школы в формировании у школьников правильных представлений о культуре одежды, деловом стиле (Осипова И. И.).**
- **2. Правильное питание – основа и залог здоровья организма (Сачко М.В., медицинский работник).**
- **3. Разное.**
- **3.1. Информирование о внедрении нового федерального закона от 28.12.2013 № 442-ФЗ «Об основах социального обслуживания граждан в Российской Федерации» (сотрудник ГОАУСОН «Полярнинский КЦСОН»).**

ШКОЛЬНАЯ ФОРМА: ВЧЕРА, СЕГОДНЯ, ЗАВТРА



Автор: Фёдорова Татьяна Денисовна,
5 класс «В», МБОУ ООШ №1
им. М.А. Погодина
Научный руководитель:
Гороховская Ольга Матвеевна,
учитель начальных классов
МБОУ ООШ № 1 им. М.А. Погодина

АКТУАЛЬНОСТЬ

ЗАКОН РФ

«ОБ ОБРАЗОВАНИИ»



В октябре 2012 года Президентом Владимиром Владимировичем Путиным было предложено ввести единую школьную форму, так как это решило бы много проблем, в том числе социального, национального и религиозного неравенства обучающихся. В связи с этим предложением с 1 сентября 2013 г. в силу вступил Федеральный закон «Об образовании в Российской Федерации» (от 29 декабря 2012 г. № 273-ФЗ), согласно которому установление требований к одежде обучающихся отнесено к компетенции образовательной организации

ИСТОРИЯ ВВЕДЕНИЯ ШКОЛЬНОЙ ФОРМЫ В РОССИИ

Впервые в России форма была введена в 1834 году. Это событие сопрягалось с принятием закона, который утверждал вид гражданских мундиров, в том числе гимназических и студенческих. Все учреждения образования были государственными. А в государственных учреждениях того времени ношение формы было обязательным. Все педагоги носили форму. Естественно, введение формы для учеников было логичным.





В связи с развитием женского образования была введена женская форма. Она была утверждена в 1886 году. Форма была простой и строгой.



У каждого учебного заведения была своя цветовая гамма формы. Например, воспитанницы Смольного института отличали её в зависимости от возраста: 6 - 9 лет – цвет кофе, 9 -12 – голубой, 12 - 15 – серый, 15 – 18 - белый.

ПОСЛЕВОЕННАЯ ШКОЛЬНАЯ ФОРМА



ШКОЛЬНАЯ ФОРМА 60-Х



ШКОЛЬНАЯ ФОРМА (1975 – 1976)





Обязательным дополнением к школьной форме, в зависимости от возраста ученика, были октябрятский (в начальных классах), пионерский (в средних классах) и комсомольский (в старших классах) значки.

Пионеры должны были также носить пионерский галстук.





В 1985-1987 годах изменения коснулись и одежды девочек. Они могли сменить платье и фартук на синюю юбку, рубашку, жилет и пиджак из синей полушерстяной ткани.

НАШИ РОДИТЕЛИ В ШКОЛЬНОЙ ФОРМЕ



**Петрушенко
Анна Юрьевна**



**Лешуков
Николай Иванович**



**Кондрашова
Кристина Евгеньевна**

ВЫПУСКНИКИ НАШЕЙ ШКОЛЫ



На праздник «Последнего звонка» выпускницы надевают коричневые платья и белые фартуки. Это уже стало традицией.

СОВРЕМЕННАЯ ШКОЛЬНАЯ ФОРМА



С 1 сентября 2013 года вновь была введена обязательная школьная форма, но каждое образовательное учреждение само решает, как должна выглядеть форма.



ШКОЛА ИМ. М.А.МОРОЗОВА





ШКОЛЬНАЯ ФОРМА В РАЗНЫХ СТРАНАХ МИРА



Северная Корея



Китай



Инди
я



Шри-Ланка



Великобритания

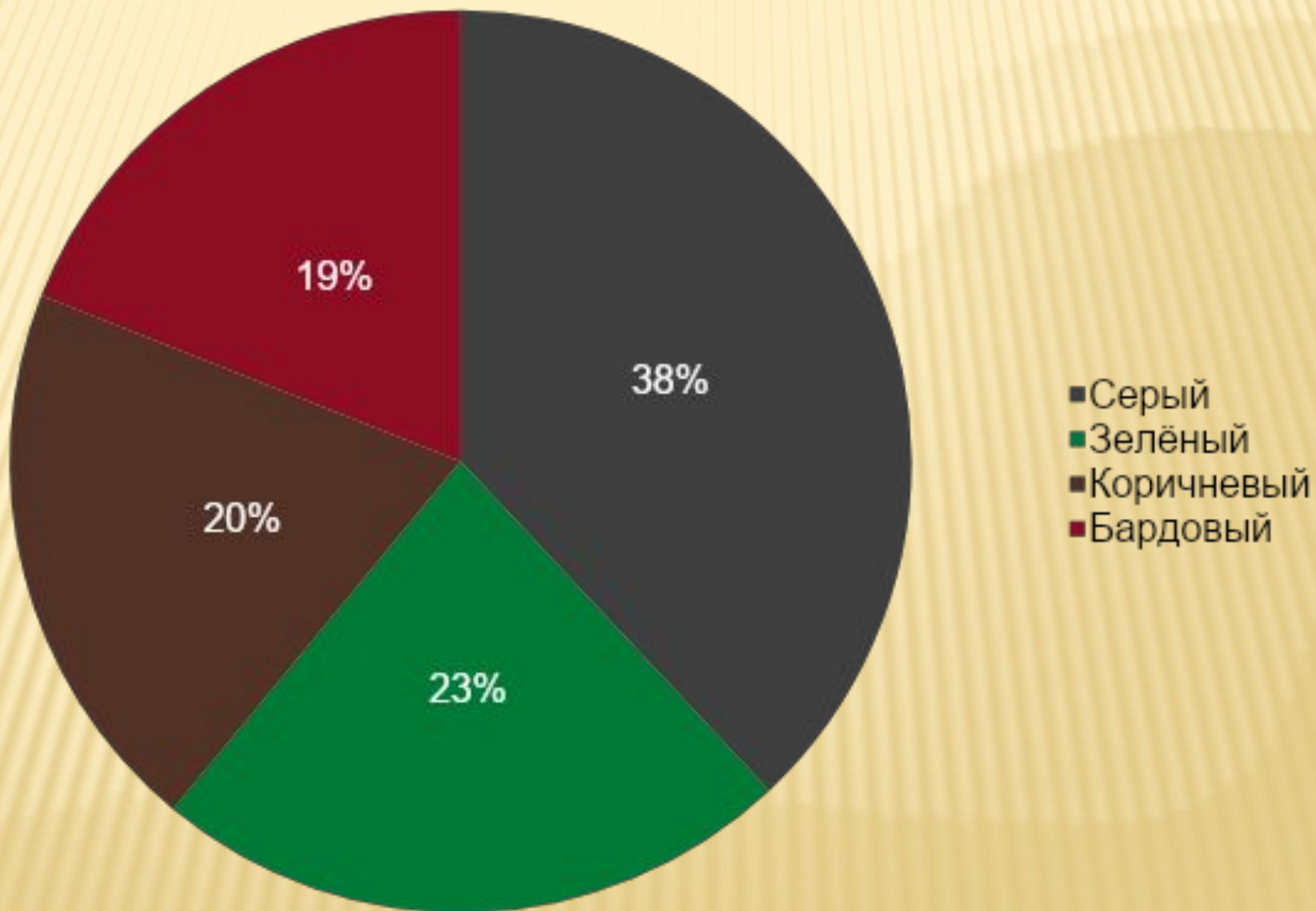


Мексика

НУЖНО ЛИ ВВОДИТЬ ШКОЛЬНУЮ ФОРМУ?



Какого цвета должна быть форма?



КАКОЙ ДОЛЖНА БЫТЬ ФОРМА?

ДЕТИ

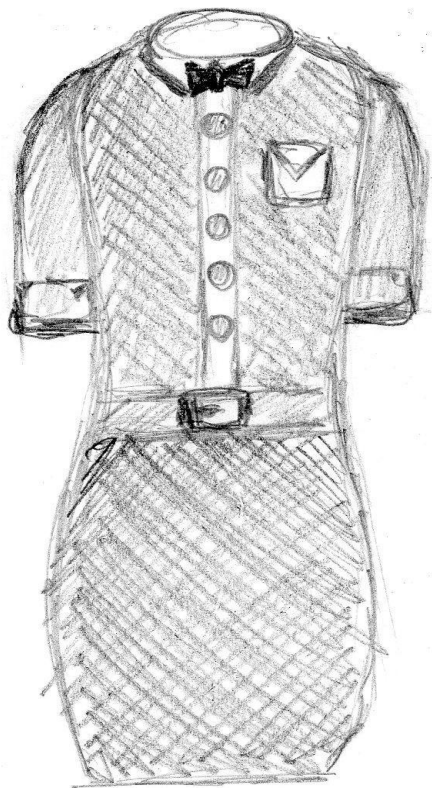
**удобной
стильной**

РОДИТЕЛИ

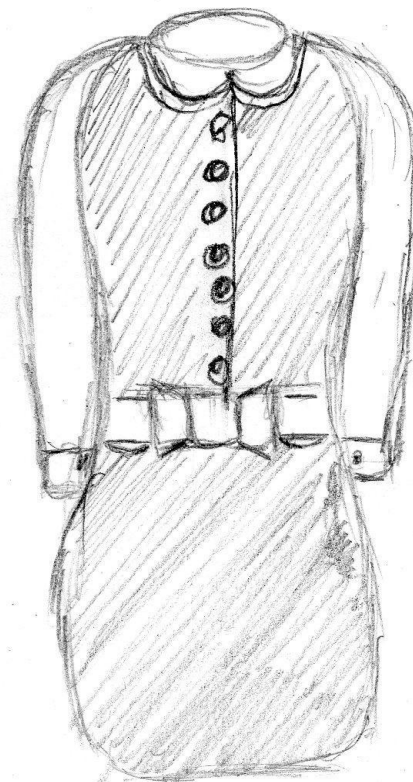
**практичной
недорогой**



МОДЕЛЬ ШКОЛЬНОЙ ФОРМЫ, РАЗРАБОТАННЫЕ НАШИМИ УЧАЩИМИСЯ



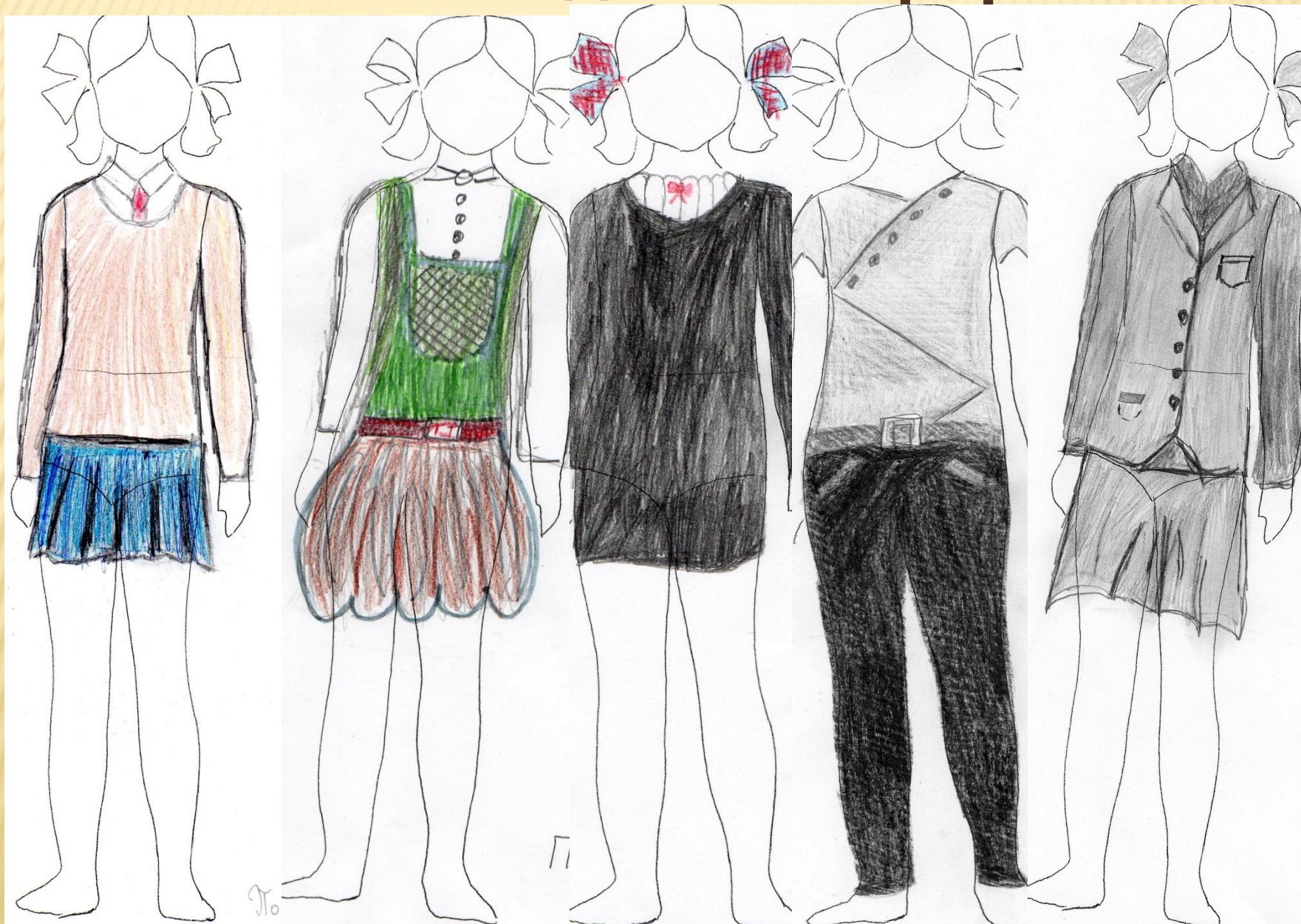
Повседневная
форма



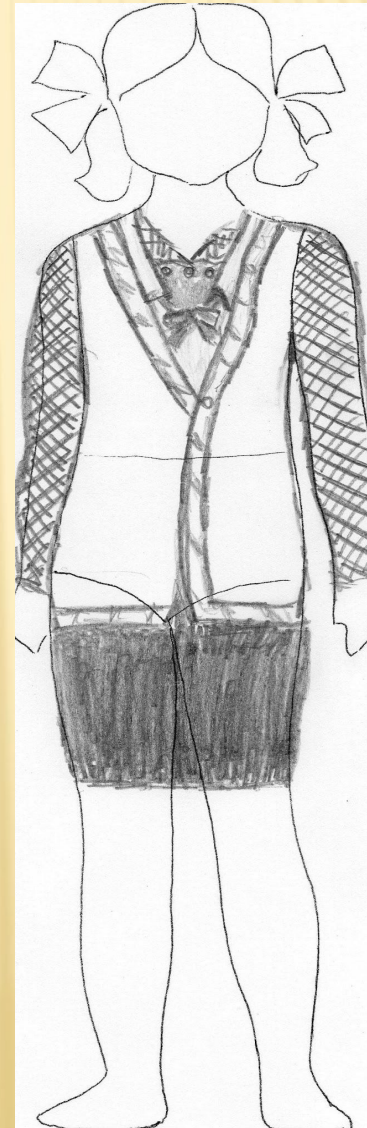
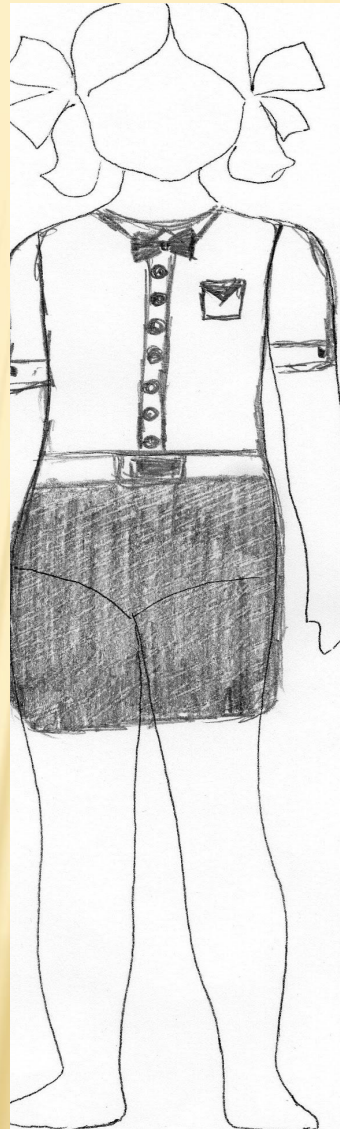
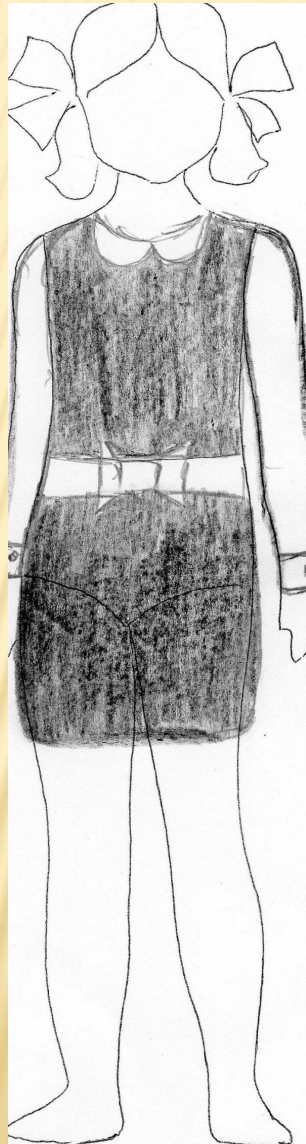
Парадная
форма

7.В^а

Повседневная форма



ПАРАДНАЯ ФОРМА



МОДЕЛЬ ШКОЛЬНОЙ ФОРМЫ, РАЗРАБОТАННАЯ МНОЮ



Повседневная



Парадная

ШКОЛЬНАЯ ФОРМА: ВЧЕРА, СЕГОДНЯ, ЗАВТРА



ВЫВОД

Обработка результатов анкетирования даёт мне право сделать выводы:

- форма должна быть стильной, модной, практичной, удобной;**
- одежда для школы должна быть строгой, простого покроя, с преобладанием неброских оттенков цвета;**
- участники образовательного процесса недостаточно активны в вопросе по принятию единой школьной формы**

ШКОЛЬНАЯ ФОРМА: ВЧЕРА, СЕГОДНЯ, ЗАВТРА



**ФЕДЕРАЛЬНЫЙ ЗАКОН ОТ 29.12.2012 Г. N 273
ФЗ «ОБ ОБРАЗОВАНИИ В РОССИЙСКОЙ ФЕДЕРАЦИИ»**

□ Статья 28. Компетенция, права, обязанности и ответственность образовательной организации

18) установление требований к одежде обучающихся, если иное не установлено настоящим Федеральным законом или законодательством субъектов Российской Федерации;

ОСНОВНЫЕ ТРЕБОВАНИЯ К ШКОЛЬНОЙ ФОРМЕ

- 1. Общий вид одежды обучающихся, ее цвет, фасон определяются советом школы, родительским комитетом, классным, общешкольным родительским собранием, попечительским советом и другими.**
- 2. Общеобразовательные организации вправе устанавливать следующие виды одежды обучающихся:**
 - ▣ **повседневная одежда;**
 - ▣ **парадная одежда (используется в дни проведения праздников и торжественных линеек);**
 - ▣ **спортивная одежда (используется на занятиях физической культурой и спортом)**
- 3. Одежда обучающихся может иметь отличительные знаки образовательной организации (класса, параллели классов): эмблемы, нашивки, значки, галстуки и так далее.**
- 4. Одежда должна соответствовать санитарно-эпидемиологическим правилам.**
- 5. Одежда должна соответствовать погоде и месту проведения учебных занятий, температурному режиму в помещении.**
- 6. Внешний вид и одежда обучающихся государственных и муниципальных образовательных организаций должны соответствовать общепринятым в обществе нормам делового стиля и носить светский характер**

ПРИКАЗ № 60 ОТ 10 МАЯ 2013 ГОДА «О ЕДИНОЙ ШКОЛЬНОЙ ФОРМЕ ДЛЯ ОБУЧАЮЩИХСЯ»

□ Для начальной школы

□ *Девочки*

- **Парадная форма:** (костюм чёрного цвета: сарафан, юбка, брюки, чёрный пиджак, блуза белого цвета, обувь (туфли или босоножки) чёрного (белого) цвета.
- **Повседневная форма:** (костюм чёрного цвета: сарафан, юбка, брюки, чёрный пиджак, блуза или водолазка однотонного цвета, обувь (туфли или босоножки) чёрного (белого) цвета.

□ *Мальчики*

- **Парадная форма:** рубашка белая, галстук, костюм (брюки, жилет, пиджак) чёрного цвета, туфли чёрного цвета
- **Повседневная форма:** рубашка однотонная, цвета: голубой, синий, розовый, бежевый), галстук, костюм (брюки, жилет, пиджак) чёрного цвета, обувь чёрного цвета (туфли, ботинки, сандалии)

ПРИКАЗ № 60 ОТ 10 МАЯ 2013 ГОДА «О ЕДИНОЙ ШКОЛЬНОЙ ФОРМЕ ДЛЯ ОБУЧАЮЩИХСЯ»

▣ Основная школа

▣ *Девочки*

- ▣ **Парадная форма:** (костюм чёрного цвета: сарафан, юбка, брюки, чёрный пиджак, блуза белого цвета, обувь (туфли или босоножки) чёрного (белого) цвета (высота каблука не более 5 см)
- ▣ **Повседневная форма:** (костюм чёрного цвета: сарафан, юбка, брюки, чёрный пиджак, блуза или водолазка однотонного цвета, обувь (туфли или босоножки) чёрного (белого) цвета (высота каблука не более 5 см)

▣ *Мальчики*

- ▣ **Парадная форма:** рубашка белая, галстук, костюм (брюки, жилет, пиджак) чёрного цвета, туфли чёрного цвета
- ▣ **Повседневная форма:** рубашка однотонная, цвета: голубой, синий, розовый, бежевый), галстук, костюм (брюки, жилет, пиджак) чёрного цвета, туфли чёрного цвета

















