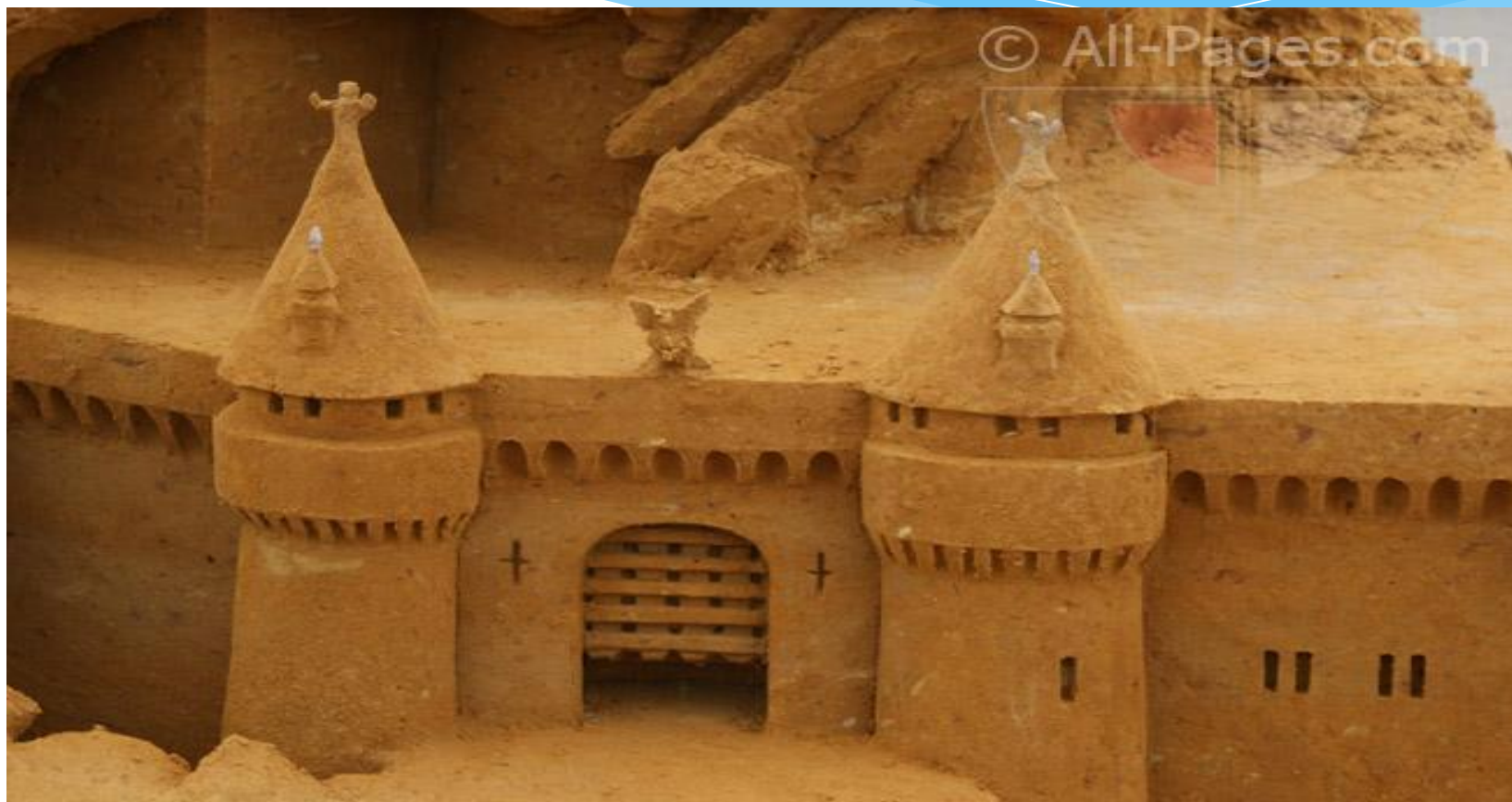




Автор: педагог-психолог Л.  
Л. Коновалова  
«Назаровской  
специальной  
(коррекционной)  
общеобразовательной  
школы VIII вида»

# Путешествие в Песочный город

программа занятий по адаптации вновь поступивших учащихся методом песочной терапии



## Основные причины, вызывающие у младшего школьника трудности адаптации к школьному обучению

- \* Несформированность «внутренней позиции школьника»
- \* Слабое развитие произвольности
- \* Недостаточное развитие у ребенка учебной мотивации
- \* Подчинение новым правилам школьной жизни
- \* Общение с учителем, принятие учебной задачи
- \* Недостаточно развитая способность к взаимодействию с другими детьми
- \* Отношение к себе, своим возможностям и способностям, к своей деятельности, к своим результатам
- \* Состояние здоровья и уровень физиологического и умственного развития.

# Цель программы:

профилактика дезадаптации вновь поступивших учащихся, повышение психологической безопасности

## Задачи.

1. Развить коммуникативные навыки, способности к взаимодействию с другими детьми.
2. Ориентировать на позитивное отношение к себе, к своим возможностям и способностям, к своей деятельности и ее результатам.
3. Снизить психоэмоциональное напряжение.
4. Пробудить интерес к познавательной деятельности.

Основная цель песочной терапии – достижение клиентом эффекта само исцеления посредством спонтанного творческого выражения через работу с образами бессознательного



- \* Метод песочной терапии базируется на сочетании невербальной и вербальной экспрессии участников.

# Данные об апробации программы

Программа была апробирована в течение 5 лет в Назаровской СКОШ VIII вида

Для контроля результатов использовались диагностические методики:

- \* «Человек под дождем»
- \* «Программа исследования адаптации» Д.Соловьевой.
- \* Методика «Несуществующее животное»
- \* Анкета Н.Г. Лускановой для изучения уровня мотивации.

# Организационные условия

## 1. Материально-техническое оснащение

Для проведения занятий необходимо оснащение кабинета психолога:

- \* Подносы с просеянным песком
- \* Коллекция миниатюрных предметов и фигурок, картинки.





# Основные требования

- \* Согласие и желание ребенка.
- \* Специальная подготовка психолога, его творческий подход к проведению занятий.
- \* У детей не должно быть аллергии на пыль от сухого песка, кожных заболеваний и порезов на руках.



# Основополагающий принцип песочной терапии

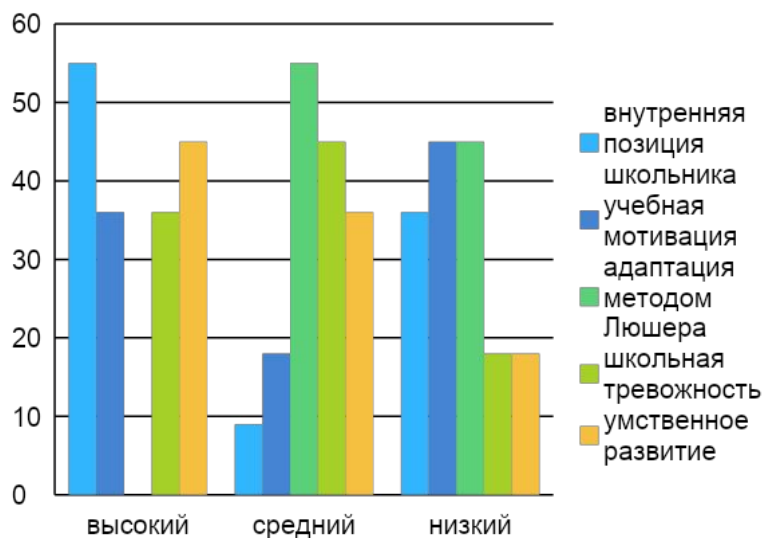
Минимум инструкций, ненавязчивость ведущего, а также осознание трехстороннего переноса между ребенком, ведущим и художественным образом.



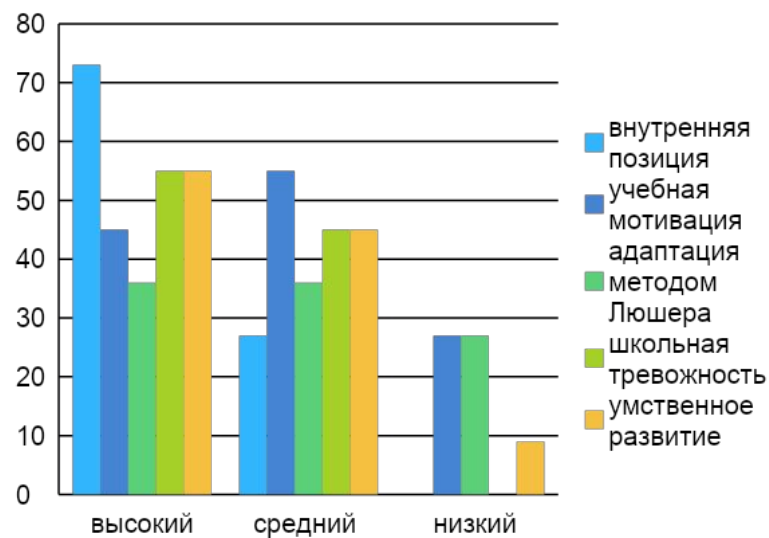
# Результативность программы

## 2 класс

### Показатели адаптации в декабре 2012 года

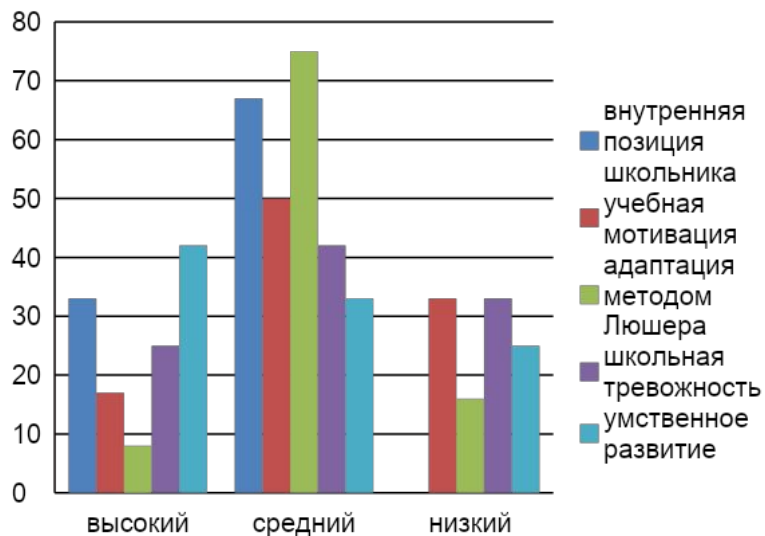


### Показатели адаптации в апреле 2013 года

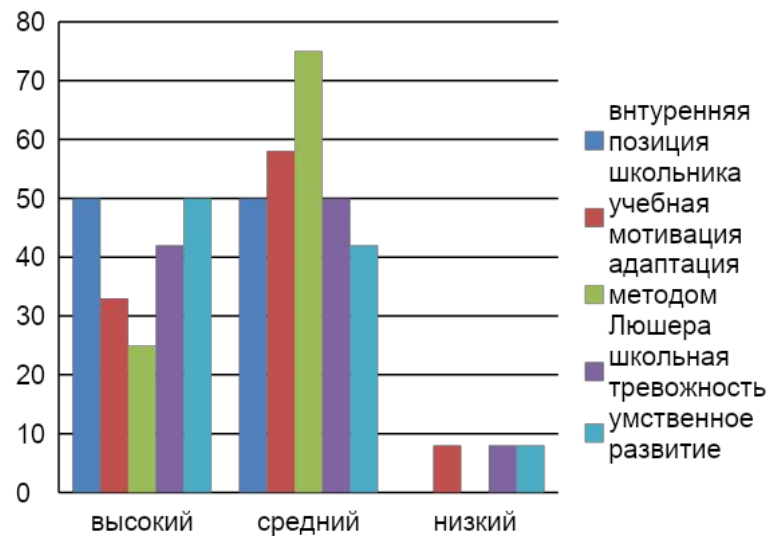


# Результативность программы 3 б класс

## Показатели адаптации в декабре 2012 года



## Показатели адаптации в апреле 2013 года



# Качественные изменения адаптации

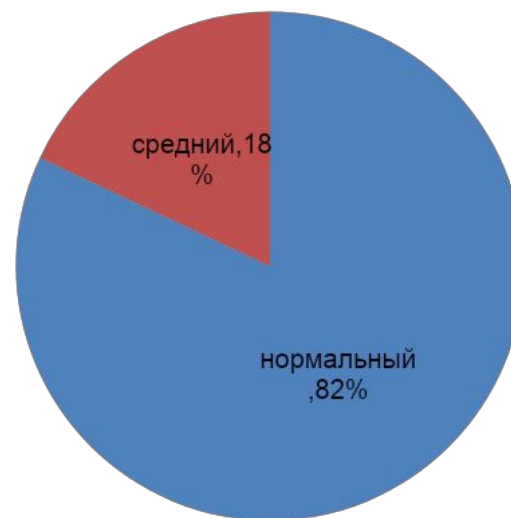
- \* сформировалась «внутренней позиции школьника» у 3 учащихся
- \* Сформировалась учебная мотивация у 4 учащихся;
- \* Улучшилась адаптация учащихся на 30%;
- \* подчинение новым правилам школьной жизни стало более очевидным;
- \* общение с учителем, принятие учебной задачи улучшилось;
- \* развивается способность к взаимодействию с другими детьми
- \* отношение к себе, своим возможностям и способностям, к своей деятельности и своим результатам стало более позитивным;
- \* Произошли качественные изменения в умственном развитии;
- \* Нормализовался уровень школьной тревожности у 30%.

# Изменения уровня адаптации к школе у учащихся 2 класса

Уровень адаптации учащихся 2 класса  
(декабрь 2012г.)



Уровень адаптации учащихся 2 класса  
(апрель 2013 г.)

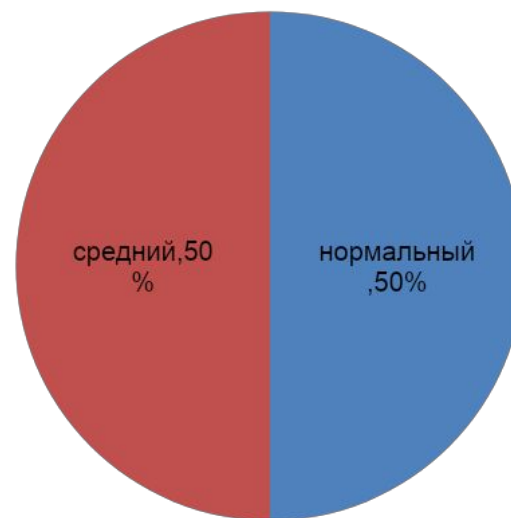


# Изменение уровня адаптации у учащихся 3 б класса

Уровень адаптации учащихся 3 б класса (декабрь 2012 г.)



Уровень адаптации учащихся 3 б класса (апрель 2013 г.)

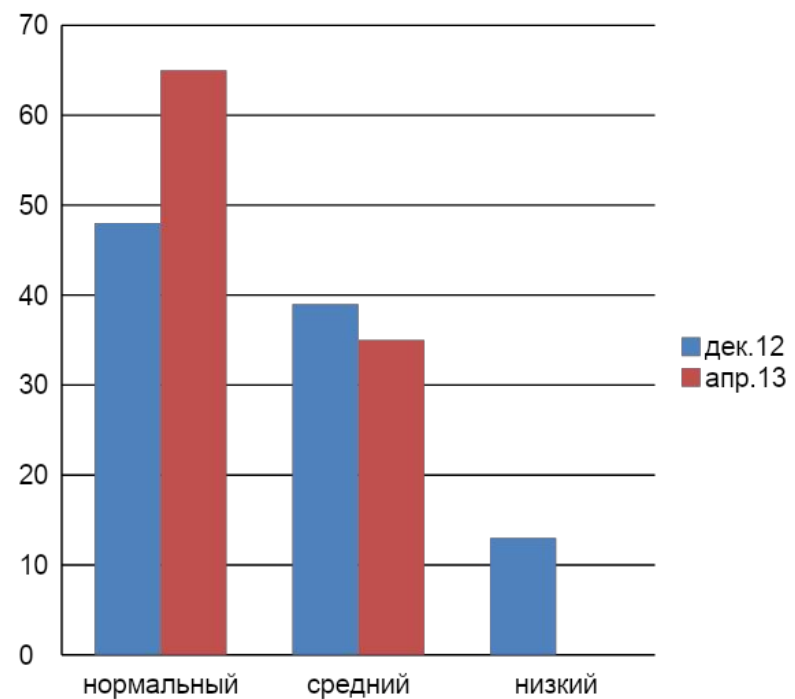


# Изменения уровня адаптации

Качественные изменения:

- Увеличился нормальный уровень адаптации на 17%;
- нет учащихся с низким уровнем адаптации.

Уровневые изменения процесса адаптации учащихся





Создание последовательных  
песочных композиций отражает  
динамику психических изменений



# Динамика изменения песочных картин



Январь



Февраль





# Групповые занятия по программе



Коррекционно-развивающие занятия в **3 б** и **2** классах



# Песочная терапия в 3 б классе



СПАСИБО

ЗА ВНИМАНИЕ!