

СВОЯ

ИГРА



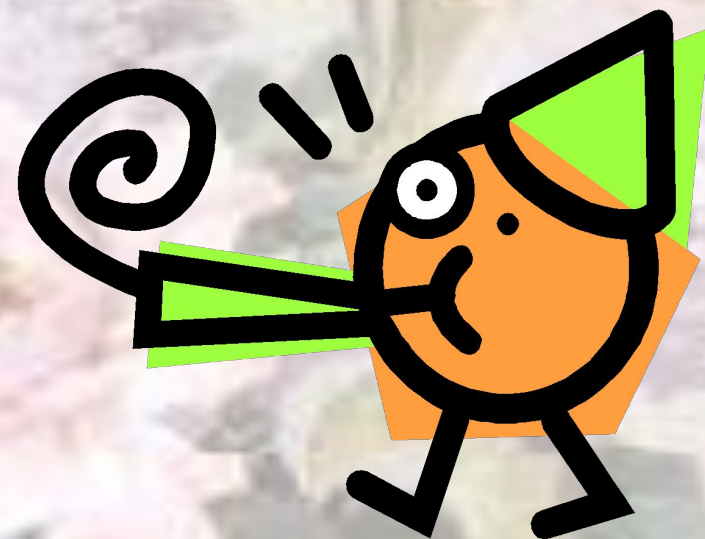


Добрый день!

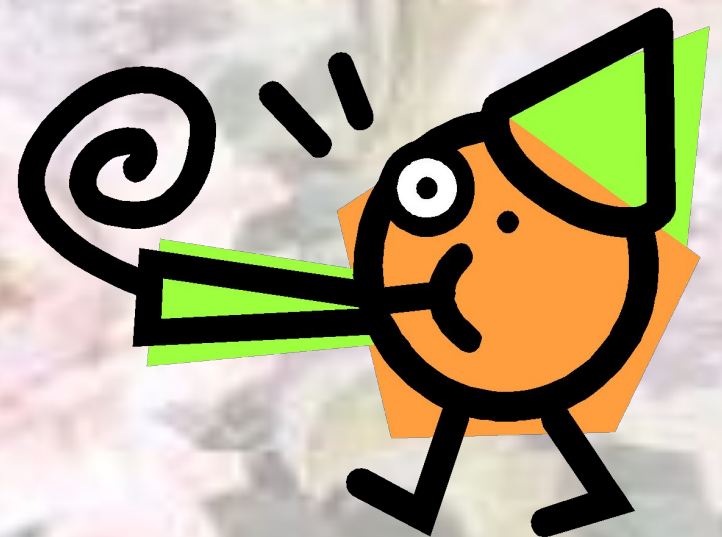
**Мы приветствуем
вас на интеллектуальном
турнире «Своя игра».**

ВНИМАНИЕ!

Для начала познакомимся с
условиями игры.



Игра состоит из одного раунда:
Определение знаний
о родном районе, городе



История	<u>100</u>	<u>200</u>	<u>300</u>	<u>400</u>	<u>500</u>
Люди	<u>100</u>	<u>200</u>	<u>300</u>	<u>400</u>	<u>500</u>
Символика	<u>100</u>	<u>200</u>	<u>300</u>	<u>400</u>	<u>500</u>
Спорт	<u>100</u>	<u>200</u>	<u>300</u>	<u>400</u>	<u>500</u>
Занимательные факты или всякая всячина	<u>100</u>	<u>200</u>	<u>300</u>	<u>400</u>	<u>500</u>

Перед вами табло с указанием секторов и количеством баллов, которое вы можете заработать.

1. Команда № 1 начинает игру. Она выбирает сектор и ячейку с тем количеством баллов, которое хочет выиграть.

2. Если команда правильно ответила, то ей присуждается то количество баллов, которое указано на табло, и команда дальше продолжает игру.

3. Если команда не смогла ответить на вопрос, то у неё вычитается количество баллов, указанных на табло, и ход переходит к команде-сопернику.

4. Если команда ещё не заработала очки, и при этом не смогла ответить на вопрос, то у неё вычитается количество баллов, указанных на табло, в счет будущих баллов.

Вопросы – сюрпризы.



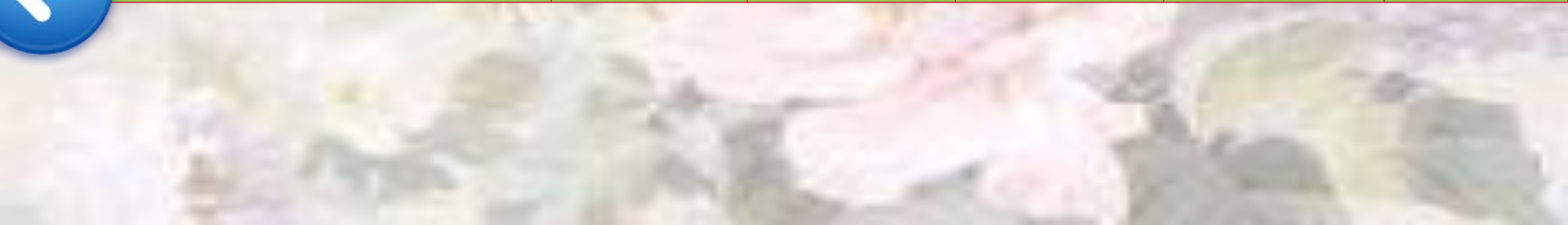
«Счастливый случай» - команда получает число баллов, указанных в данном вопросе.

«Несчастный случай» - команда штрафуются на указанное количество баллов.

«Кот в мешке» - вопрос можно отдать команде – сопернику.

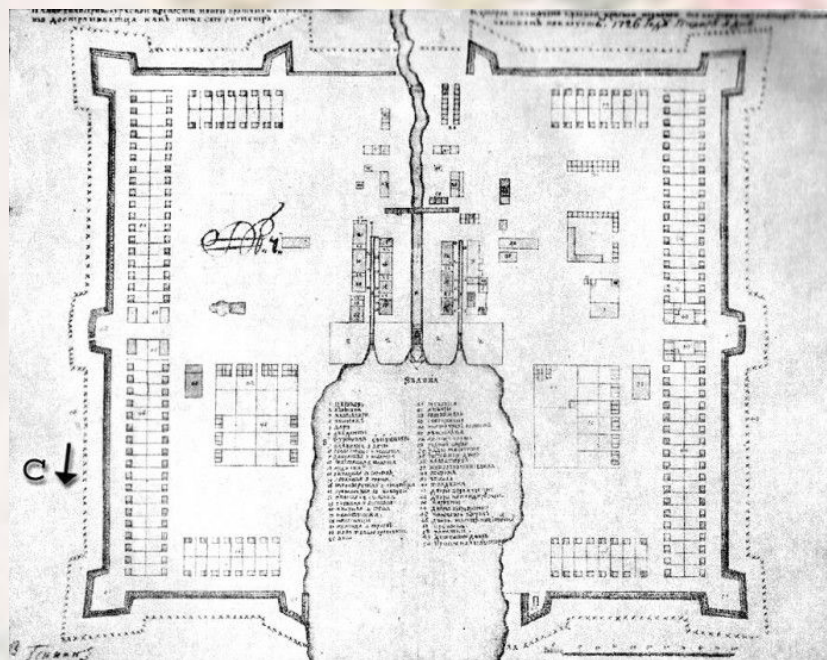


История	<u>100</u>	<u>200</u>	<u>300</u>	<u>400</u>	<u>500</u>
Люди	<u>100</u>	<u>200</u>	<u>300</u>	<u>400</u>	<u>500</u>
Символика	<u>100</u>	<u>200</u>	<u>300</u>	<u>400</u>	<u>500</u>
Спорт	<u>100</u>	<u>200</u>	<u>300</u>	<u>400</u>	<u>500</u>
Занимательные факты или всякая всячина	<u>100</u>	<u>200</u>	<u>300</u>	<u>400</u>	<u>500</u>



**По указу какого царя был
построен Екатеринбург и в
каком году основан?**

По указу Петра I в 1723 году



План завода-крепости Екатеринбург



**Чем был славен
Екатеринбург до 1861 года как
центр горнозаводского края?**



**Здесь плавил металл,
чеканили медную монету,
было развито камнерезное
производство.**



**Как называется микрорайон,
где мы учимся и живем
и почему он так назван?**

Пионерский поселок начали строить в 1925 году,
когда на месте соснового бора
отвели участок для строительства домов
жилищно-строительного
кооператива железнодорожников
«Пионер» – отсюда и название микрорайона



История

«Несчастный случай»

команда теряет 800 баллов



История

500

*Кому поставлен памятник
и где он находится?*



История

Памятник тургруппе И. Дятлова на Михайловском кладбище



**В честь кого назван район в
котором мы живем и
учимся?**

Люди

100



Сергей Миронович Киров

советский государственный и
политический деятель



**Назовите фамилию имя, отчества
известного человека нашего
земляка, который родился
1 февраля 1931, в селе Бутка,
Буткинский район (Талицкий),
Уральская (Свердловской)
области**

Люди

200

Борис Николаевич Ельцин

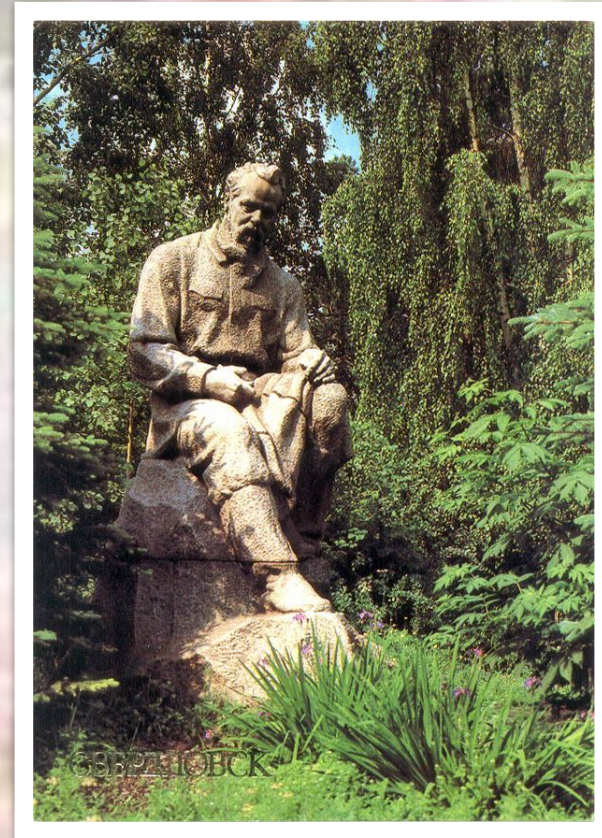


Люди

300

**Самый знаменитый
уральский писатель?**

Павел Петрович Бажов



КОТ

В МЕШКЕ

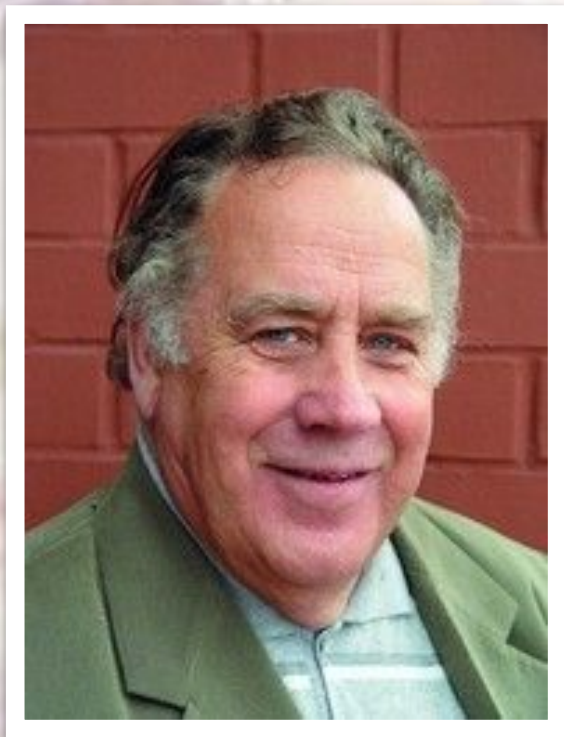
400



Этот человек, советский и российский детский писатель, автор книг о детях и для детей, в том числе фантастических.

Создал детский отряд «Каравелла», который существует и сегодня, а штаб отряда находится в нашем районе.

Назовите его имя.



Владислав Петрович Крапивин



**Творческая команда
г. Екатеринбурга, в свое время
её участники являлись членами
стройотрядов известного вуза
нашего района.**

Команда КВН
«Уральские пельмени»



**Какие животные изображены на гербе нашего города?
Что они обозначают?**

Медведь и соболь

Медведь – Европу, соболь –
Сибирь, Азию



Ключ¹

Ч²



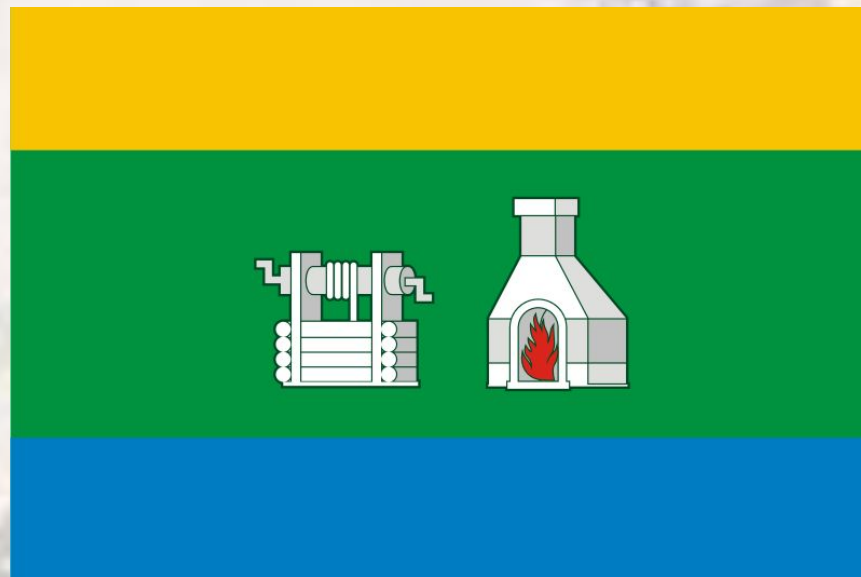
Какие цвета использованы на флаге г. Екатеринбурга?

На флаге нашего города три ЦВЕТОВЫЕ ПОЛОСЫ:

ЖЕЛТАЯ - символизирует Уральские горы,

ЗЕЛЕНАЯ - исторический территориальный
цвет Урала

СИНЯЯ - река Исеть



КОТ

В МЕШКЕ

300



Этот архитектурный ансамбль по праву можно назвать символом Кировского района.

Занимает 2-ое место по известности среди жителей города, об истории этого здания, как и о владельцах ходит много легенд.

*Городской Дворец детского и
юношеского творчества,
усадьба Расторгуевых-
Харитоновых*



**Знаком ли вы этот неформальный
памятник?**

Где он находится и кому посвящён?



Символика

400

Место нахождения:

Студенческая , 3 около СК «Урал»

**Название: памятник Любопытству
*художник Виктор Давыдов***



Символика

500

«Счастливый случай»

Команда получает 1000 баллов.



Назовите футбольный клуб города и области,

**по итогам сезона ФНЛ 2012/13 вышел в
Премьер-лигу, полуфиналист Кубка России
(2007/2008).**





Футбольный клуб «Урал»



**Назовите абсолютного чемпиона
мира по боксу, нашего земляка.**



Спорт

200



Костя Цзю



Назовите известную спортивную женскую команду нашего города

- серебрянного призера чемпионатов России 1993, 1998–2000, 2002 г.
- бронзовый призер первенства России 1994–1997, 2001 г.

Волейбольная команда «Уралочка»
создана в 1966 году при заводе
транспортного машиностроения им. Я.
М. Свердлова
(в настоящее время — ГО
«Уралтрансмаш»).





400



**Когда было построено это
строение?**



Центральный стадион был построен в 1957 году.

Но спортивная слава этого исторического места **Екатеринбурга** насчитывает уже более ста лет.

Точкой отсчета стал **1900** год, когда на средства купца Камалетдина Агафурова был **построен «Велодром».**



Назовите фамилию самой молодой спортсменки олимпийской сборной в Сочи – 2014, нашей землячки, которая завоевала золотую медаль в командном первенстве?

Спорт

500

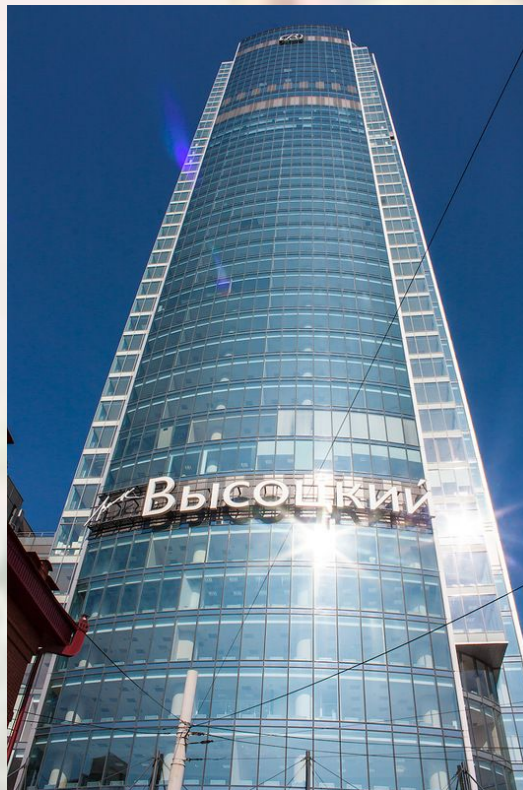
Фигуристка Юлия Липницкая,
1998 года рождения



**Занимательные факты
или всякая всячина**

100

**Чем знаменит небоскрёб
Высоцкий ?**



**Занимательные факты или всякая
всячина**

**Высота здания «Высоцкий» 188 м,
является самым северным небоскрёбом
в мире ,
открыт в 2011 году**



**Занимательные факты
или всякая всячина**

200

**Сколько жилых микрорайонов в
Кировском районе?
Назовите их.**



7 микрорайонов

**Пионерский, Комсомольский,
Втузгородок, Центральный, Изоплит,
Шарташский, Калиновский**



**Сколько станций имеет метро
города?
Назовите.**



10 станций –
Проспект Космонавтов,
Уралмаш,
Машиностроителей,
Уральская,
Динамо,
Площадь 1905 года,
Геологическая,
Бажовская,
Чкаловская,
Ботаническая





**Назовите, что за учреждение находится
в данном здании, построенном в стиле
ложного классицизма в 50-х г XX века .**

Где находится?

**Банно - прачечный комбинат № 5
по ул. Первомайская, 71
Здание входит в перечень объектов
культурного наследия
г. Екатеринбурга.**



КОТ

В МЕШКЕ

800



**Занимательные факты
или всякая всячина**

**Благодаря какому продукту наш
город вошел в Книгу рекордов
Гиннеса?**



Согласно рекорду,
зафиксированному в Книге
рекордов Гиннеса, городом,
где потребляют больше всего
майонеза, является Екатеринбург



**Спасибо за
сотрудничество!**



Подведение итогов.





Молодцы!!!!