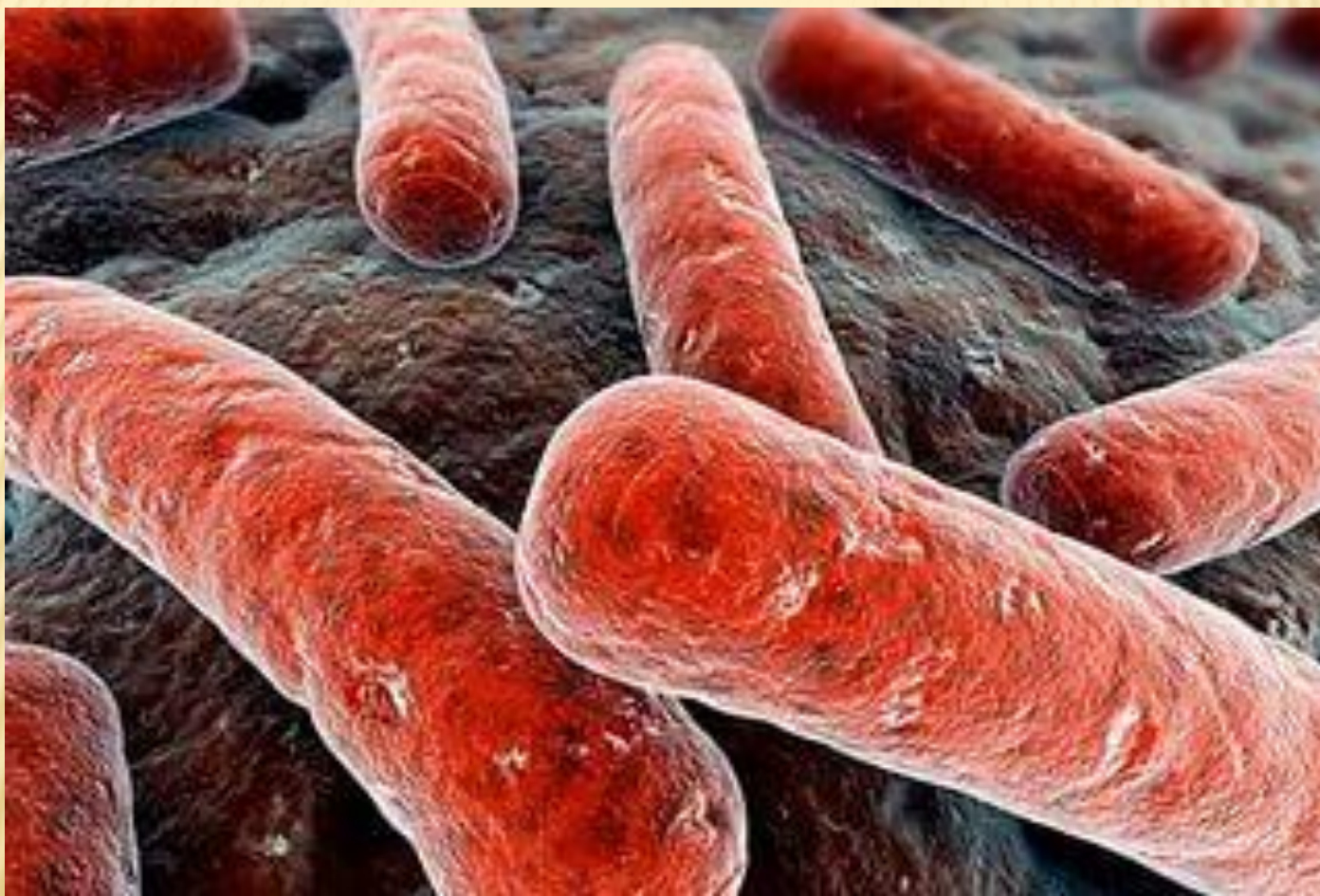


ОЖИЗНИИ СЕБЯ ОТ ТУБЕРКУЛЁЗ А

ТУБЕРКУЛЁЗ-ИНФЕКЦИОННОЕ ЗАБОЛЕВАНИЕ ЧЕЛОВЕКА И ЖИВОТНЫХ.



1. ДЛИТЕЛЬНЫЙ

КАШЕЛЬ С

МОКРОТОЙ

2. ЛИХОРАДКА

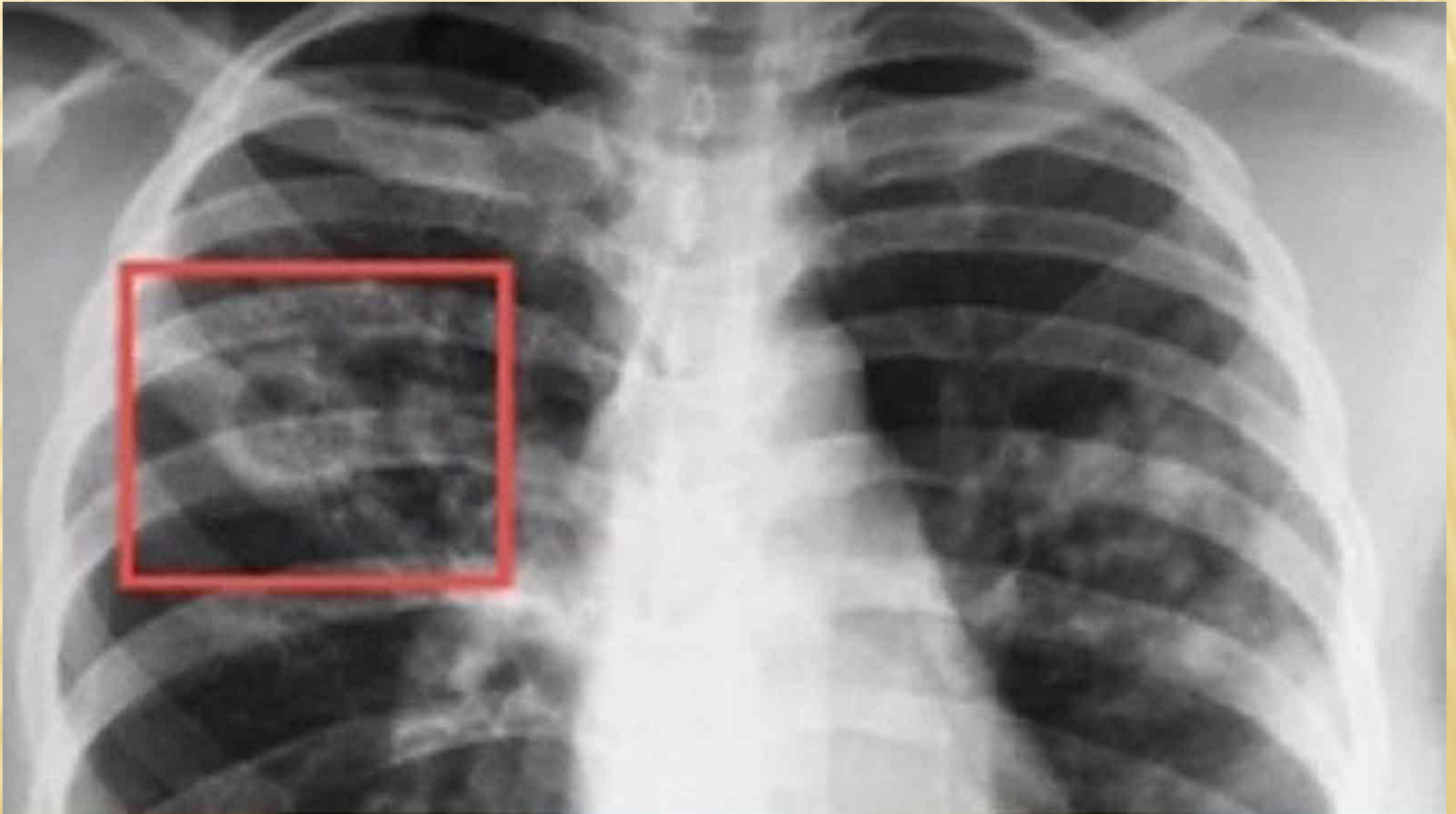
3. СЛАБОСТЬ

4. НОЧНАЯ

ПОТЛИВОСТЬ

5. ПОХУДЕНИЕ

БЫВАЕТ ОТКРЫТАЯ И ЗАКРЫТАЯ ФОРМА



**ЗАКРЫТАЯ ФОРМА – МОЖНО
ОБЩАТЬСЯ С ЛЮДЬМИ**



ОТКРЫТАЯ ФОРМА ТУБЕРКУЛЁЗКА – НЕЛЬЗЯ ОБЩАТЬСЯ



ДО XX ВЕКА ТУБЕРКУЛЕЗ БЫЛ НЕИЗЛЕЧИМ



ПРОФИЛАКТИКА

A

ПРИВІВКА БІЛІС



ФЛЮОРОГРАФИЧЕСКОЕ ОБСЛЕДОВАНИЕ

