



МУЗЕИ ВОРОНЕЖА

КРАЕВЕДЧЕСКИЙ
МУЗЕЙ



Ул. Плехановская,
здание краеведческого музея

В музейных залах



Археологические находки



**Доспехи
кочевников**



**Женские
головные уборы
16 века**



**Успенская церковь
1698 год**

**Костюм
петровской эпохи**

Успенский галерный корабль России „ГОТО-ПРЕДЕСТАНАЦИЯ“ (БОЖЬЕ ПРЕДВИДЕНИЕ). ПОСТРОЕН НА ВОРОНЕЖСКОЙ ВЕРФИ В 1698 ГОДУ. ДЛИНА 20 М, ШИРИНА 4,2 М.

ГОТО ПРЕДЕСТАНАЦИЯ
САМЫЙ ПЕРВЫЙ
ПОСТРОЕН НА ВОРОНЕЖСКОЙ ВЕРФИ В
1698 ГОДУ. СТОИЛА ТО М. ШИРИНА 4,2 М.
ГЛАВНЫЙ СТОИТЕЛЬ ВЕРФИ ДАВЫД ИВАНОВИЧ
ПРЕПОДОБНЫЙ. В 1707 ГОДУ
ПЕРВЫЕ ВОРОНЕЖСКИЕ КОРАБЛИ
ПОСТРОЕНА НА ВОРОНЕЖСКОЙ ВЕРФИ
ПОД НАЗВАНИЕМ „ГОТО-ПРЕДЕСТАНАЦИЯ“

Животные Воронежской области



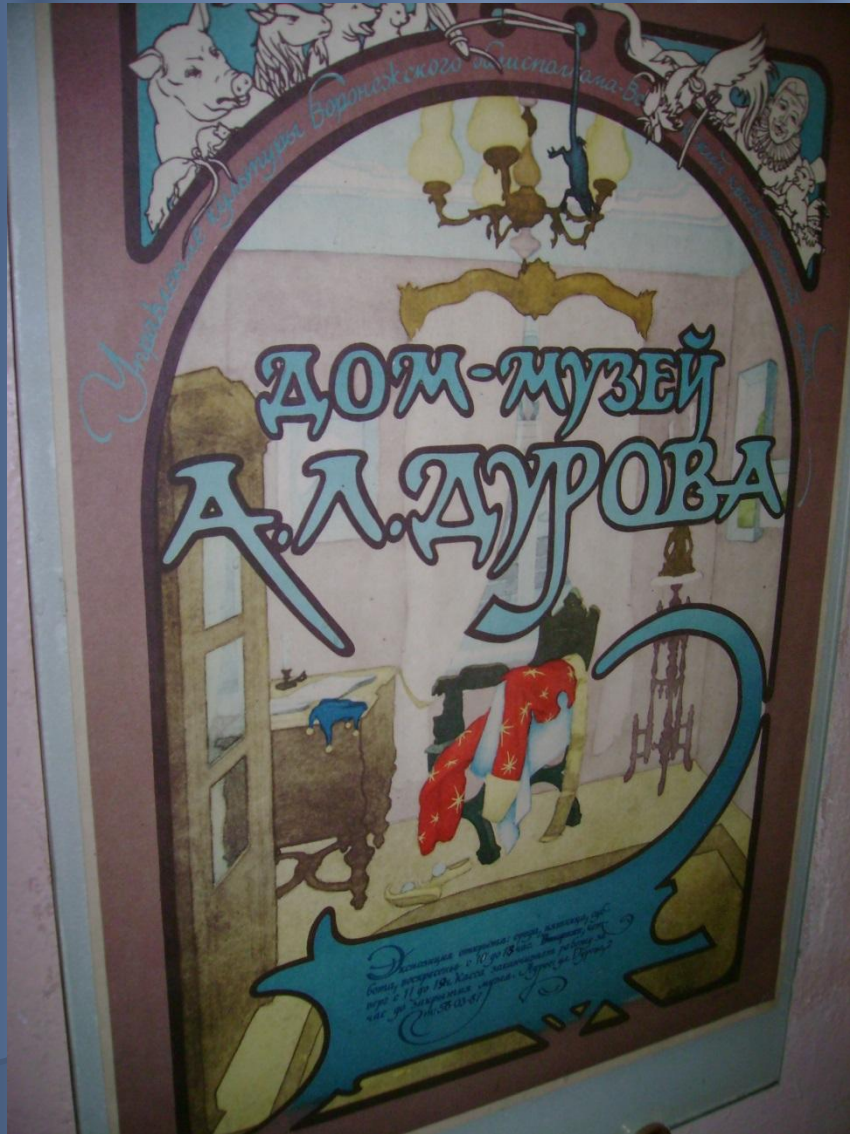
ДОМ – МУЗЕЙ А.Л.ДУРОВА



Ул. Дурова, 2



В залах музея









Макет усадьбы А.Л.Дурова (ул. Мало-Садовая, 2)



ДУРОФ
ГОВ



Фасад дома-музея А.Л.Дурова

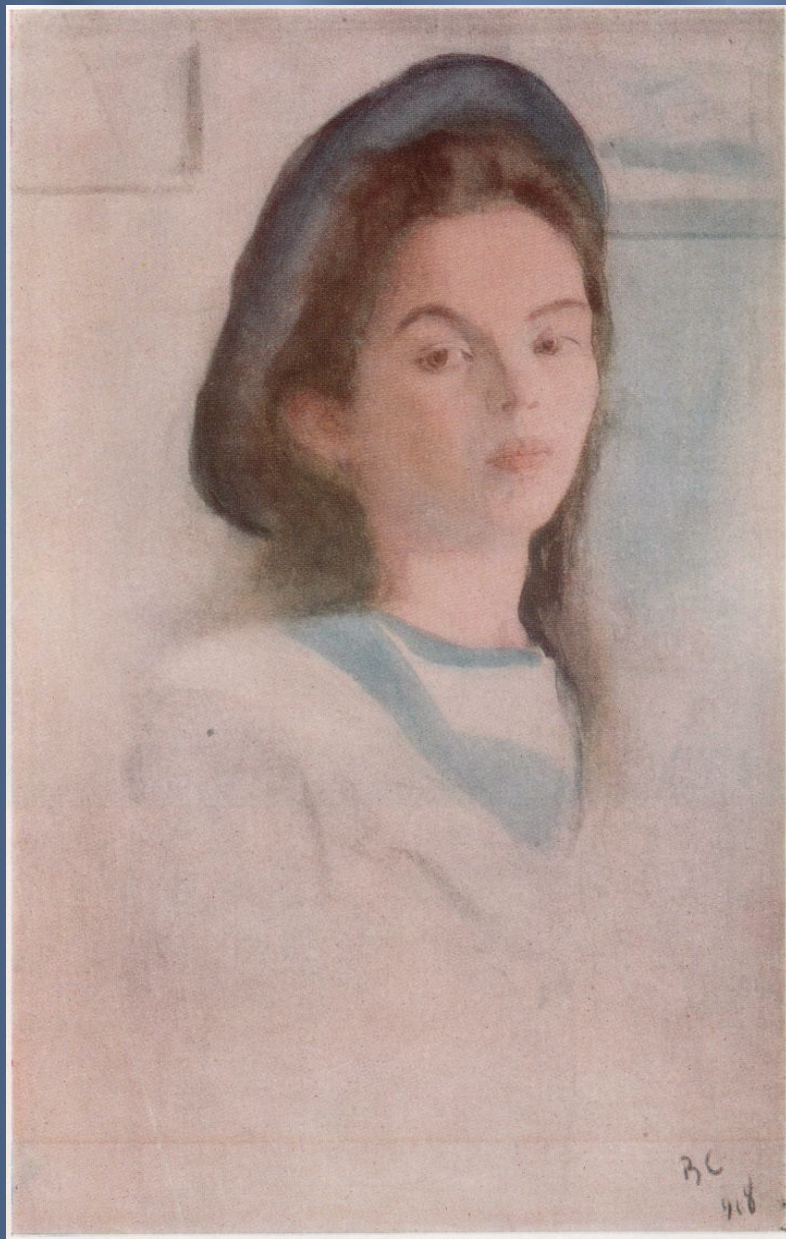
Музей им. Крамского



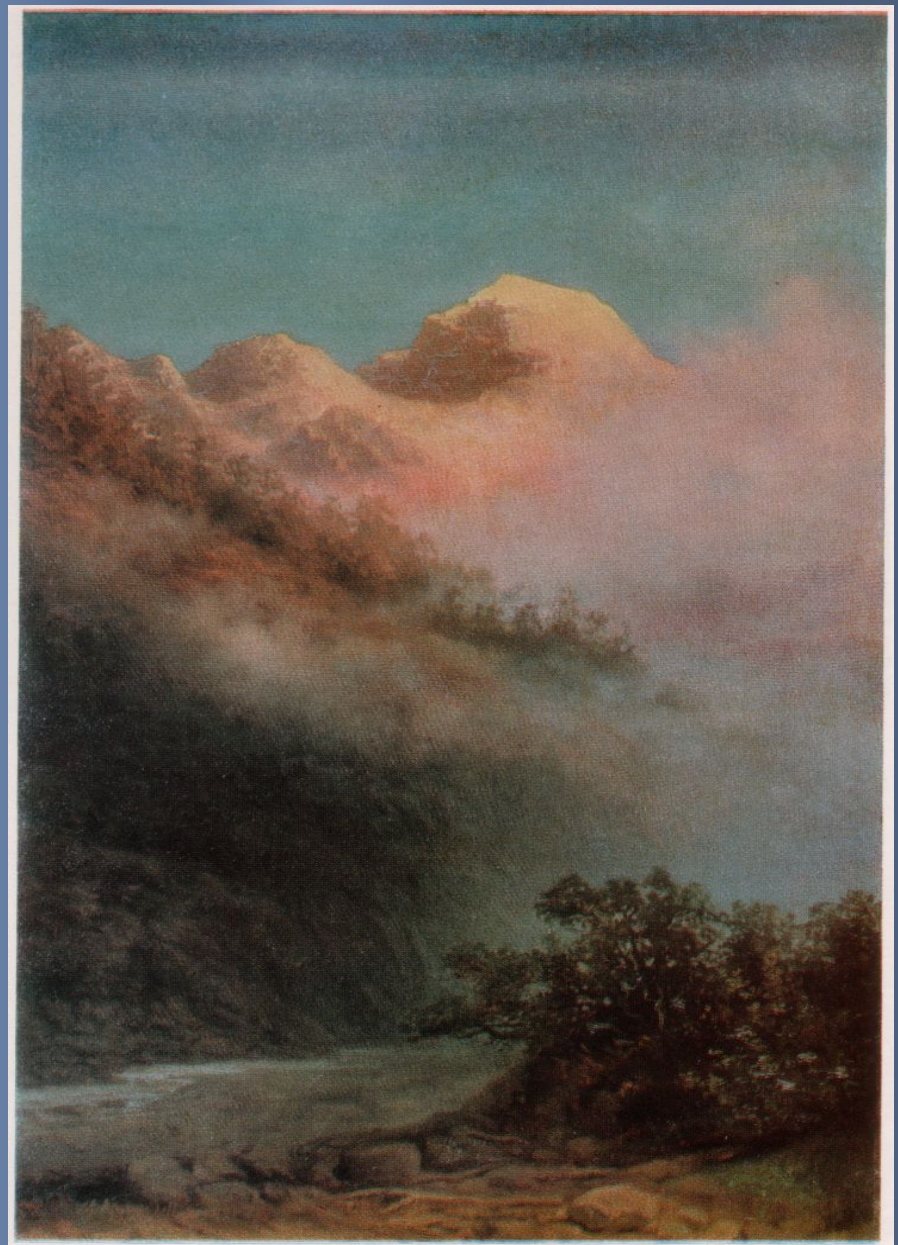
Автопортрет



И.К.Айвазовский «Бурный день» 1889г.



В.А.Серов
«Портрет девочки», 1908 г.

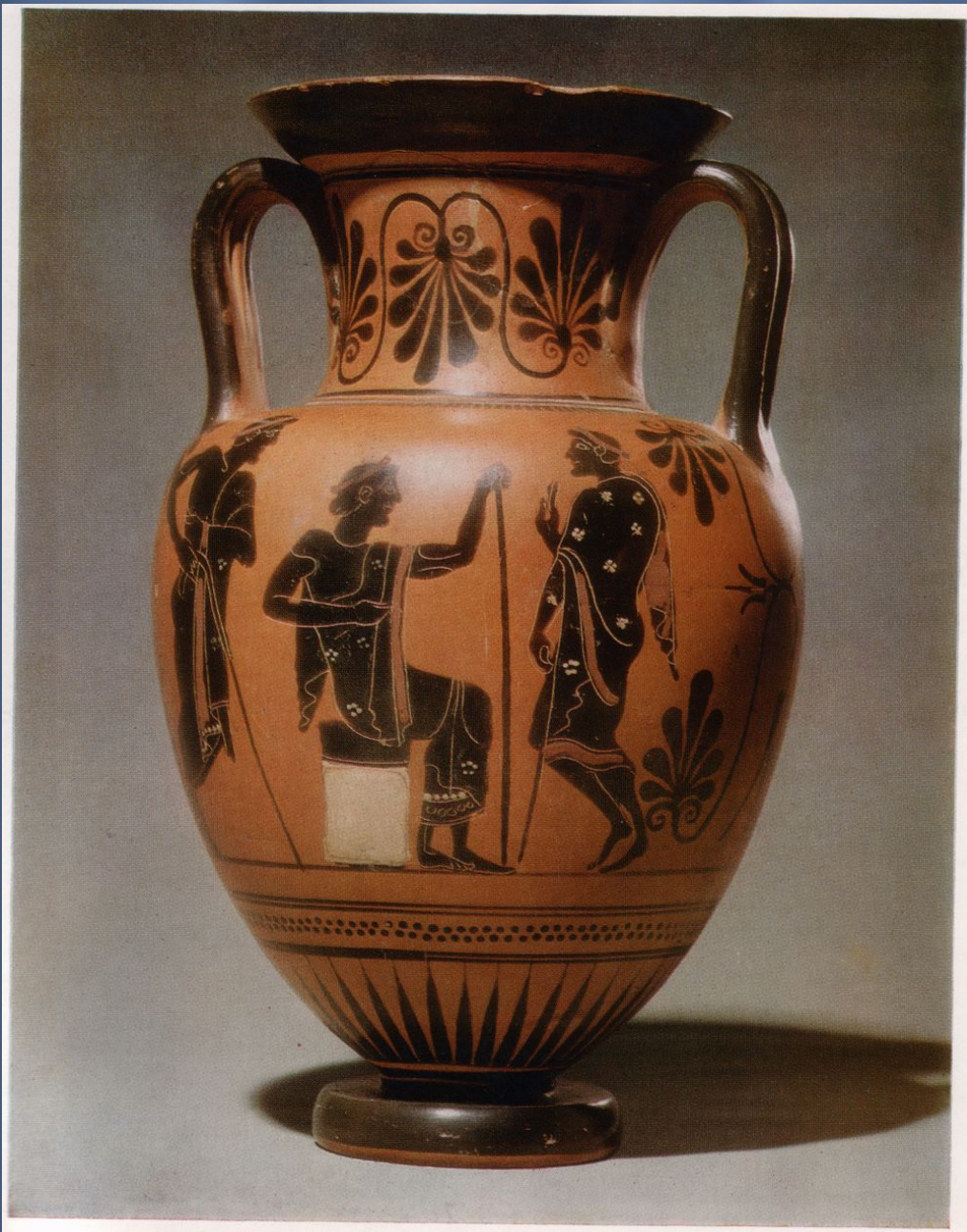


А.И.Куинджи
«Восход солнца»



Христина Робертсон

«Портрет
М.С.Бутурлиной
(урождённой Гагариной)»



**Амфора
чернофигурная
6 век до н.э.**



*Не правда ли – примерам нет конца
Тому, как образ, в камне воплощённый,
Пленяет взор потомка восхищённый
И замыслом, и почерком резца!
Творенье может пережить творца:
Творец уйдёт, природой побеждённый,
Однако образ, им запечатленный,
Веками будет согревать сердца.*

Микеланджело Буонаротти.