

# «О ВРЕДЕ СНЮСА И НАСВАЯ»



**Цель:** выработка негативного отношения к употреблению снюса и насвая.

**Задачи:**

- повысить информированность подростков о вреде снюса и насвая;
- выделить свойства снюса и насвая и их влияние на организм, в частности, на организм подростка;
- выявить причины, побуждающие подростка попробовать снюс и насвай;
- формировать негативное отношение к употреблению снюса и насвая;
- осознание проблемы через ситуацию.



# ЧТО ТАКОЕ СНЮС?



Снюс — это шведский жевательный табак. Это бездымный продукт. Чаще всего это табачное изделие выпускается в расфасованных целлюлозных пакетиках, в зависимости от размера такого пакетика варьируется и содержание никотина: большее количество табака содержит больше наркотика.

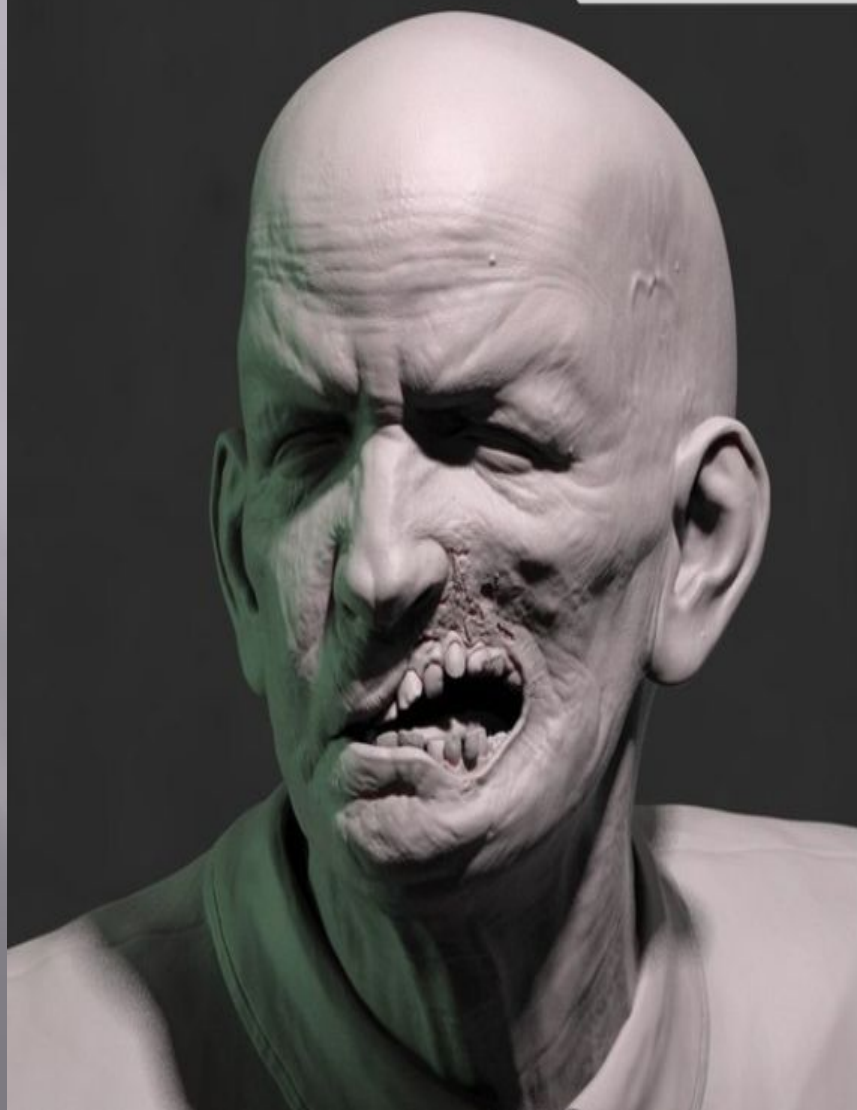


# В ЧЕМ ОПАСНОСТЬ



Табачные изделия, требующие поджигания, являются одной из главнейших причин легочных онкологических заболеваний. Именно на этом акцентируют внимание производители и распространители снюса, заявляя, что в этом кроется польза жевательного табака.

Когда закинул под губу







# Что такое насвай



С виду это небольшие шарики темно-зеленого или земляного цвета и размером чуть больше спичечной головки. Реже можно встретить насвай в виде палочек или порошка



# Опасность для организма

## *Долгосрочные последствия потребления насвая:*

- зубы гниют;
- аппетита нет;
- и живот, и кишечник не функционируют должным образом;
- глаза и кожа становятся тошнотворно желтыми.

По данным онкологов, **80%** случаев рака языка, губы и других органов полости рта, а также гортани были связаны с потреблением насвая.





## Последствия употребления насвая

*Насвай помогает от  
кариеса.*

Ложь. Насвай оказывает разрушительное действие на зубы, может стать причиной некоторых болезней зубов и десен.





**Язва  
желудка**

## Психологическая зависимость



В продажу насвай поступает в виде маленьких «шариков» или «палочек», пластичной массы или порошка. Цвет продукта грязно-зелёный. Употребление насвая вызывает никотиновую зависимость. Частое употребление вызывает также психологическую зависимость.

Табак – основной компонент насвая, поэтому в результате его употребления появляется сильная никотиновая зависимость. В результате добавления гашиша и марихуаны формируется наркомания



**БУДЬТЕ СЧАСТЛИВЫ И БЕРЕГИТЕ СВОИХ ДЕТЕЙ!**



**Спасибо за внимание.**