

ОРГАНИЗАЦИЯ

РАБОТЫ

С РОДИТЕЛЯМИ

*Воспитывает всё: люди,
вещи, явления, но, прежде
всего и дольше всего –
люди. На первом месте –
родители и педагоги.*

А. С. Макаренко

Цель педагогического совета:

объединить усилия

педагогического

коллектива и родителей

в развитии ребёнка

как личности

Задачи педагогического совета:

- способствовать формированию теоретических представлений у педагогов о возможностях и условиях использования различных методов, форм и технологий в работе с родителями;**
- организовать совместную деятельность администрации, педагогов и родителей в воспитании детей;**
- стимулировать поиск новых путей привлечения семьи к участию в учебно-воспитательном процессе школы**

Вопросы для обсуждения

- * *Цели и задачи совместной деятельности педагогов и родителей. Основные направления работы.*
- * *Этапы работы с родителями.*
- * *Методы изучения семьи.*
- * *Содержание и формы взаимодействия педагогов и родителей.*
- * *Осуществление социально-психологической поддержки и коррекции детско-родительских отношений.*
- * *Организация работы с родителями в ГПД.*

```
graph TD; A[цели] --- B[просветительская]; A --- C[коммуникативная]; A --- D[консультативная];
```

цели

просветительская

консультативная

коммуникативная

ЗАДАЧИ

```
graph TD; A[ЗАДАЧИ] --- B[формировать активную педагогическую позицию родителей]; A --- C[вооружать родителей педагогическими знаниями и умениями]; A --- D[способствовать единению, сплочению семьи, установлению взаимоотношений родителей и детей, созданию комфортных условий для ребёнка в семье, формирование их совместной деятельности и общения];
```

формировать активную педагогическую позицию родителей

вооружать родителей педагогическими знаниями и умениями

способствовать единению, сплочению семьи, установлению взаимоотношений родителей и детей, созданию комфортных условий для ребёнка в семье, формирование их совместной деятельности и общения

Основные направления совместной деятельности педагогов и родителей

- ☼ поддержка физического здоровья учащихся;*
- ☼ общение и формирование личностных ориентаций учащихся;*
- ☼ познавательная сфера жизни учащихся с учётом их индивидуальных особенностей;*
- ☼ работа с семьёй – влияние на воспитательный потенциал семьи;*
- ☼ дополнительное образование детей и развитие их творческого потенциала;*
- ☼ социальная поддержка и профилактика безнадзорности*

ЭТАПЫ РАБОТЫ С РОДИТЕЛЯМИ

- I. Работа с родителями учащихся начальной школы.*
- II. Работа с родителями учащихся 5 классов.*
- III. Работа с родителями учащихся 6 – 8 классов.*
- IV. Работа с родителями учащихся старших и выпускных классов.*

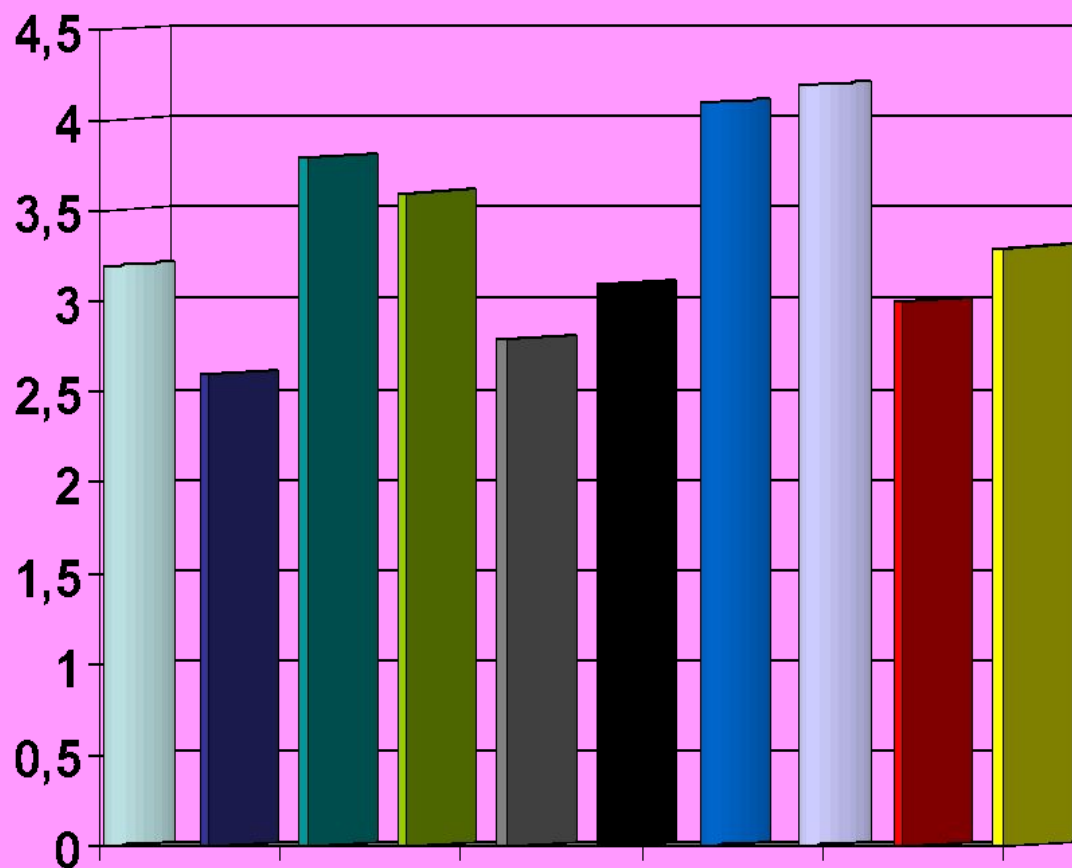
Методы изучения семьи

- ❖ *социологические*
- ❖ *беседы и наблюдения*
- ❖ *эмпатическое слушание*
- ❖ *включённое наблюдение*
- ❖ *ознакомление со школьной документацией ребёнка*

Примерный план изучения семьи

1. Состав семьи, профессии, образовательный уровень родителей.
2. Общая семейная атмосфера, особенности взаимоотношений между членами семьи.
3. Цель домашнего воспитания ребёнка.
4. Степень осознания родителями особой роли школьного периода в формировании личности ребёнка.
5. Приоритеты семьи в воспитании ребёнка.
6. Уровень психолого-педагогических знаний, практических умений ребёнка.
7. Особенности воспитательных воздействий.
8. Организация совместных форм деятельности в семье.
9. Отношение семьи к школьному учреждению.

ДИАГНОСТИКА ЭФФЕКТИВНОСТИ ДЕЯТЕЛЬНОСТИ КЛАССНОГО РУКОВОДИТЕЛЯ В РАБОТЕ С РОДИТЕЛЯМИ



- удовлетворённость работой сотрудничества с родителями
- применение нетрадиционных форм работы
- учебно-познавательное
- спортивно-оздоровительное
- военно-патриотическое
- природоохранное
- трудовое
- досуговое
- образовательный потенциал родителей
- атмосфера микроклимата в семье

Содержание

работы школы

с родителями

Повышение уровня психолого-педагогических знаний

лекции, практикумы

конференции

открытые уроки и классные мероприятия

индивидуальные консультации

посещение семьи

Вовлечение родителей в учебно- воспитательный процесс

Общешкольные и классные
родительские собрания

Организация кружков

Совместные творческие дела

Творческие домашние задания

Помощь в укреплении МТБ

Проориентационная работа

Помощь в оформлении

Социологические опросы

Вовлечение родителей в управление школой

```
graph TD; A[Вовлечение родителей в управление школой] --- B[Классные и общешкольный родительские комитеты]; A --- C[Участие в работе совета школы];
```

**Классные и общешкольный
родительские комитеты**

Участие в работе совета школы

ФОРМЫ РАБОТЫ С РОДИТЕЛЯМИ

```
graph TD; A[ФОРМЫ РАБОТЫ С РОДИТЕЛЯМИ] --> B[КОЛЛЕКТИВНЫЕ]; A --> C[ИНДИВИДУАЛЬНЫЕ]; B --> B1[родительское собрание]; B --> B2[педагогический лекторий]; B --> B3[конференция]; B --> B4[педагогический всеобуч]; B --> B5[университет педагогических знаний]; B --> B6[День открытых дверей]; C --> C1[педагогическая консультация]; C --> C2[посещение семьи]; C --> C3[педагогическое поручение];
```

КОЛЛЕКТИВНЫЕ

родительское собрание
педагогический лекторий
конференция
педагогический всеобуч
университет педагогических знаний
День открытых дверей

ИНДИВИДУАЛЬНЫЕ

педагогическая консультация
посещение семьи
педагогическое поручение

ФОРМЫ РАБОТЫ С РОДИТЕЛЯМИ

```
graph TD; A[ФОРМЫ РАБОТЫ С РОДИТЕЛЯМИ] --> B[традиционные]; A --> C[нетрадиционные]; B --> B1[родительские собрания]; B --> B2[консультации]; B --> B3[посещение на дому]; B --> B4[заседания]; B --> B5[семинары]; C --> C1[тренинги]; C --> C2[дискуссии]; C --> C3[круглые столы]; C --> C4[практикумы]; C --> C5[родительские вечера]; C --> C6[родительские клубы];
```

традиционные

*родительские собрания
консультации
посещение на дому
заседания
семинары*

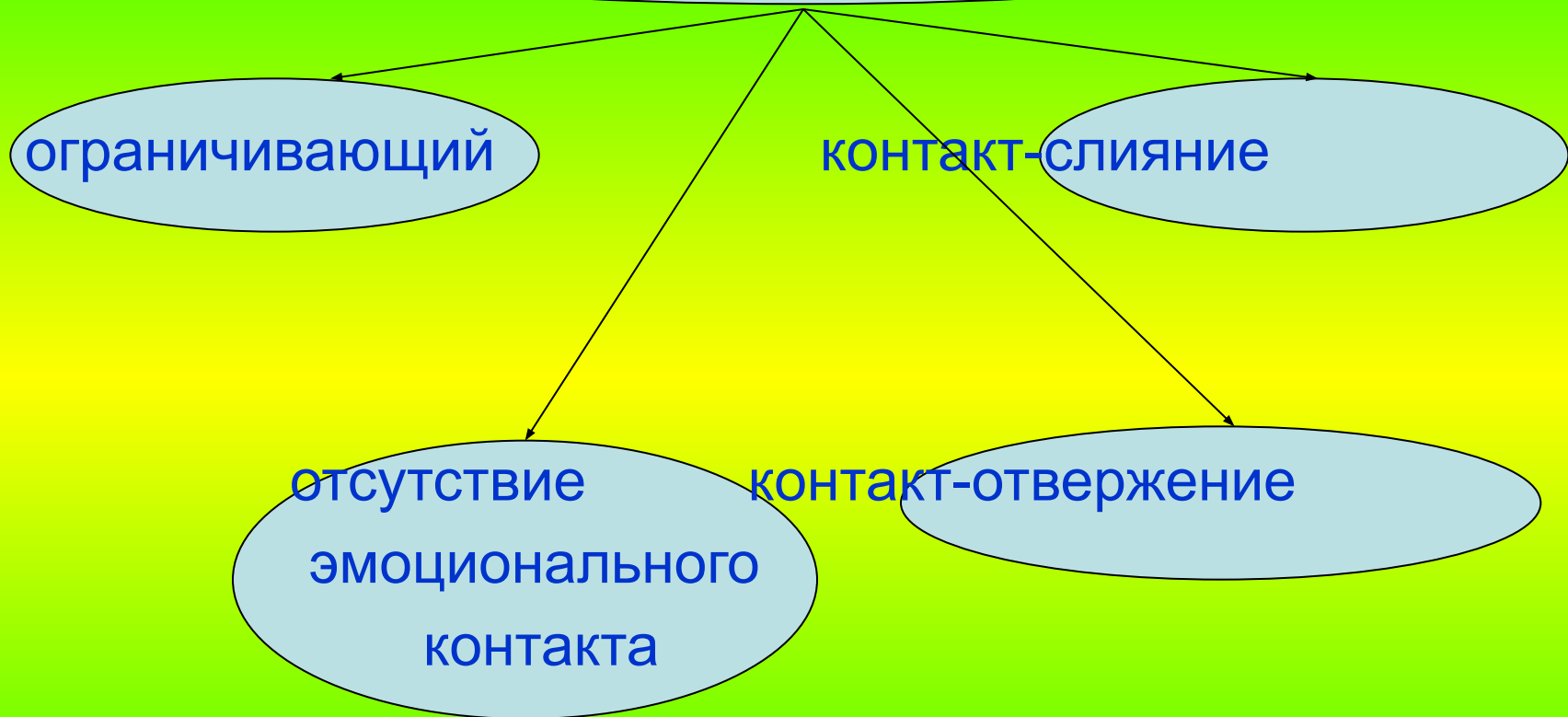
нетрадиционные

*тренинги
дискуссии
круглые столы
практикумы
родительские вечера
родительские клубы*

2008 год –

год СЕМЬИ

Типология родителей по особенностям контакта с ребёнком



Гармония общения – залог психического здоровья ребёнка.

Принципы общения: «Я – сообщения»:

- 1. Замечания. Я чувствую...*
Говорить нужно о ситуации, *Я переживаю...*
а не о личности. *Я расстроен...*
- 2. Гнев. Я очень огорчён...*
«Я» - сообщения не унижат *Я возмущён...*
ничьего достоинства. *Мне приятно...*
- 3. Похвала. Мне нравится...*
Хвалить следует поступки, *Мне не нравится...*
а не характер. *Мне больно и обидно...*
Мне хотелось бы...

*Организация
работы с
родителями*

в группе продлённого дня.

Основные формы организации работы воспитателя группы продлённого дня с родителями

- ❖ *наблюдения;*
- ❖ *индивидуальные консультации;*
- ❖ *беседы;*
- ❖ *совместная досуговая деятельность*

Главная задача воспитателя группы продлённого дня

сотрудничество и расширение поля
позитивного общения с родителями и
реализация планов по организации
совместных дел родителей и детей.

ШКОЛА

+

СЕМЬЯ

=

СОТРУДНИЧЕСТВО