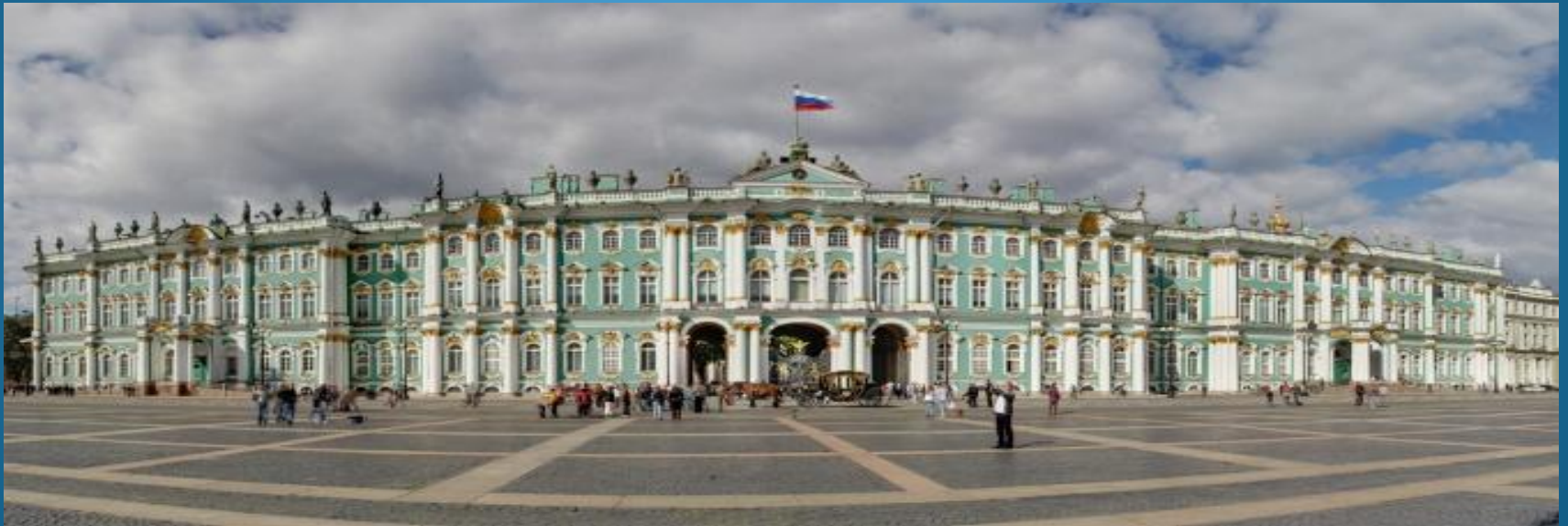
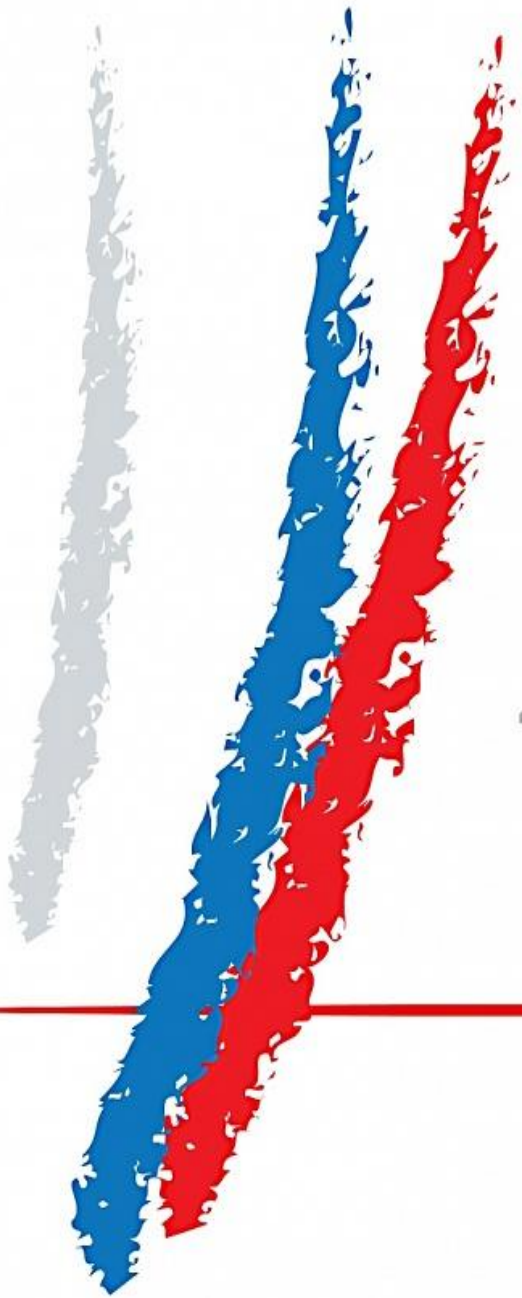


# Виртуальная экскурсия по Эрмитажу



Учитель начальных  
классов МБОУ лицея №20  
Гадзиян Каринэ Ремиковна



2014

ГОД КУЛЬТУРЫ

---

*Государственный*  
**ЭРМИТАЖ**  
*250 лет со*  
*дня основания*

*1764 - 2014*



**Музей** - это постоянное место расположения, кладовая сокровищ, хранение экспонатов, картин, проведение выставок, там собирают предметы старины.



**Государственный Эрмитаж** •  
художественный и культурно-  
исторический музей. Входит в  
число лучших музеев мира,  
ему принадлежит первое  
место среди музеев России. В  
Эрмитаже представлены  
исторические и  
художественные памятники  
Востока и Запада, от эпохи  
палеолита до наших дней.



Заказчиком и первой владелицей его была Екатерина II. Она же положила начало созданию музея – Эрмитажа (от французского – «уединение»), купив 225 картин у берлинского купца Гоцкопского. Теперь это сокровищница мирового искусства от первобытных времен до конца XX века. Эрмитаж возник в 1764 году как частное собрание Екатерины II, к середине XIX века, Эрмитаж, оставаясь частью дворца, начинает постепенно превращаться в музей, и в 1852 году становится доступным для публичного обозрения.





Сегодня Эрмитаж занимает шесть величественных зданий, расположенных вдоль набережной Невы. Зимний дворец занимает в нем ведущее место. В музейный комплекс входят также восточное крыло здания Главного штаба, Меншиковский дворец и недавно построенное Фондохранилище.

# Большой Эрмитаж



# Малый Эрмитаж



# Зимний





**Дворец  
Меншикова**



**Эрмитаж  
театр**



**Главный  
штаб**



На сегодняшний день в Эрмитаже открыто почти 400 залов, в нем хранится около 3 миллионов экспонатов. Среди них большой интерес представляют предметы, найденные при археологических раскопках и отражающие историю русской культуры и культур Запада и Востока начиная с каменного века. В Эрмитаже собрано около 15 тысяч картин и 12 тысяч скульптур.



# Первобытная культура

Коллекция памятников древних и раннесредневековых культур насчитывает почти 2 млн. единиц хранения и является одной из первоклассных и крупнейших в России.



# Культура и искусство античного мира

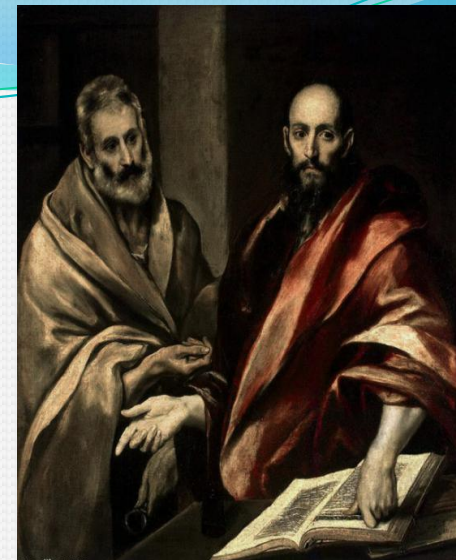
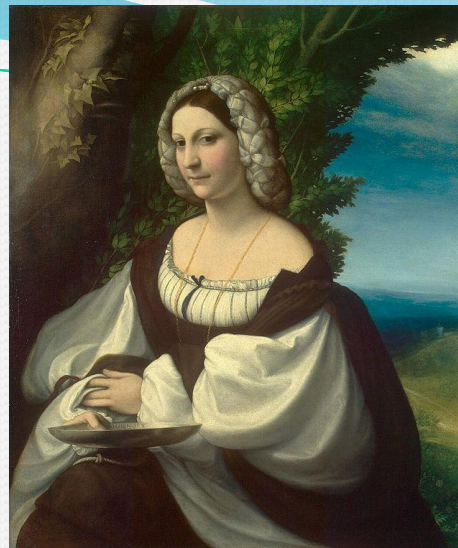
Коллекция античных древностей в Эрмитаже насчитывает свыше 106,000 памятников, представляющих культуру и искусство Древней Греции, Древней Италии и Рима, античных колоний Северного Причерноморья



# Западноевропейское ИСКУССТВО

Среди художественных сокровищ Эрмитажа особо выделяется коллекция западноевропейского искусства, насчитывающая около 600 000 экспонатов и являющаяся одной из лучших в мире. Постоянные выставки занимают 120 залов музея и располагаются в 4-х зданиях. В залах музея можно увидеть полотна, принадлежащие кисти Леонардо да Винчи, Рафаэля, Тициана, Веласкеса, Ван-Дейка, Рубенса, Рембрандта, мраморные изваяния, созданные Микеланджело, Канова, Фальконе, Роденом.





**«Мадонна Литта» «Мадонна Бенуа»  
Леонардо до Винчи**

**Коррежио  
«Женский Портрет»**

**«Апостолы  
Петр и Павел»  
Эль Греко**



**«Дама в  
голубом»  
ейнсборо**



**«Юноша с  
лютней»  
Карваджо**

# Оружие и защитное вооружение

В коллекции оружия Государственного Эрмитажа, хранящейся в отделе "Арсенал", представлено русское, западноевропейское и восточное вооружение.



# Культура и искусство Востока

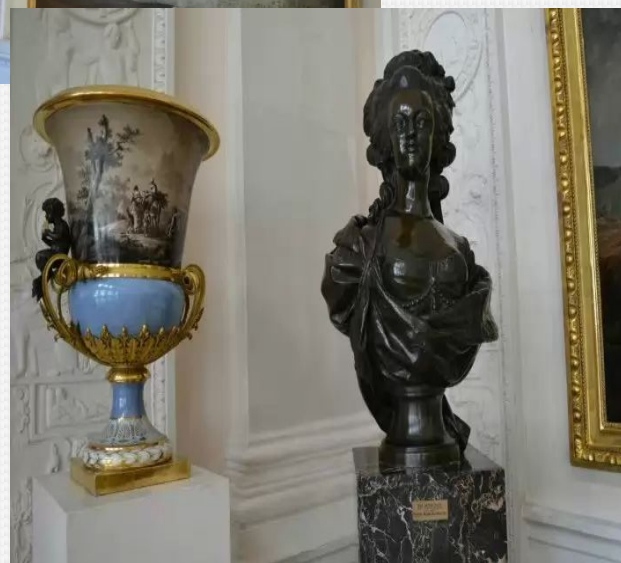
Около 180 тысяч экспонатов, среди которых произведения живописи, скульптуры, прикладного искусства, в том числе ювелирного, предметы культа и быта древних народов, образцы письменности, - дают яркое представление о богатейшем культурном наследии Востока со времени возникновения древних цивилизаций до наших дней. Экспозиции, занимающие более 50 залов, знакомят с коллекциями памятников культуры и искусства Древнего Египта, Месопотамии, Средней Азии, Кавказа, Византии, стран Ближнего и Дальнего Востока, Индии.





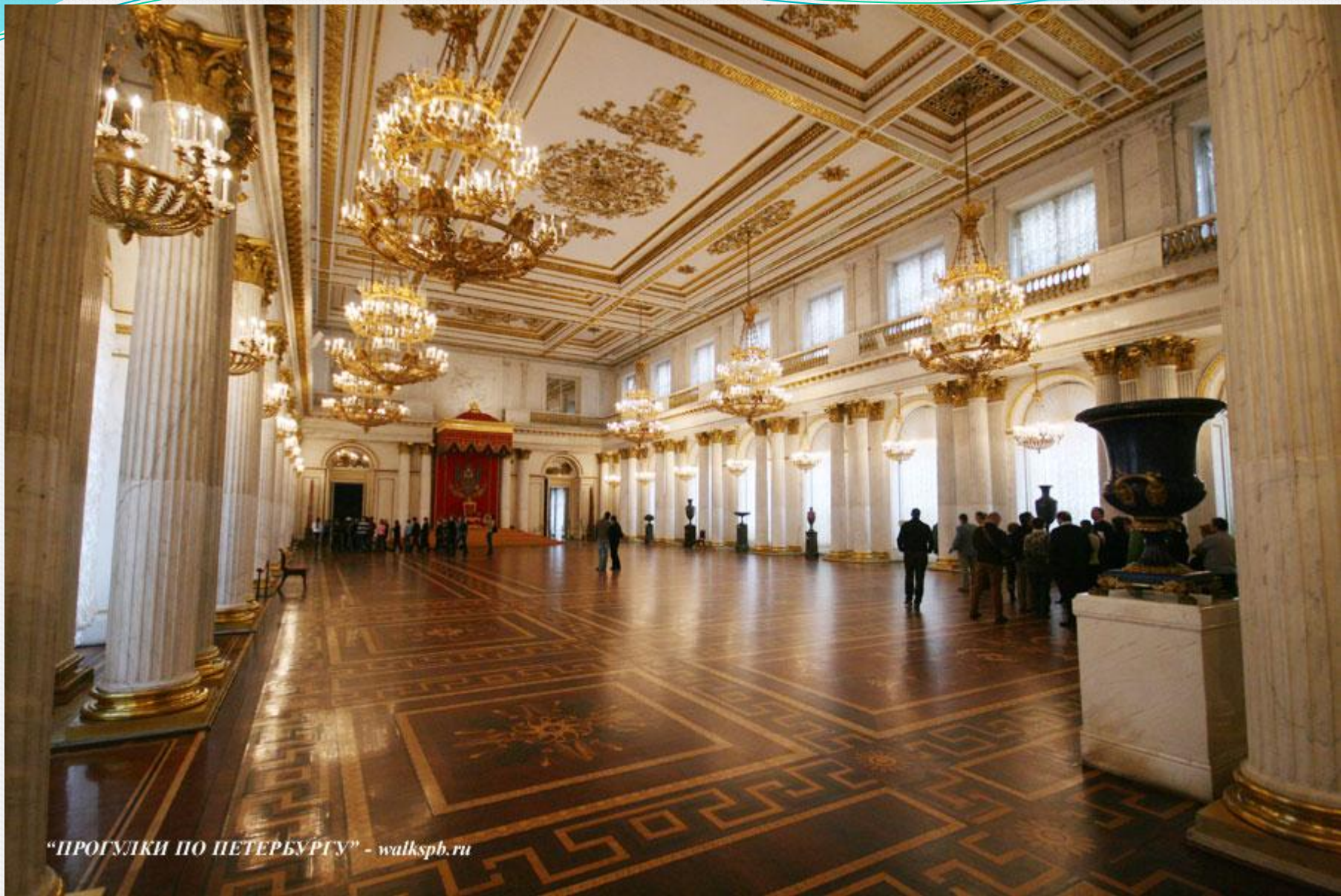
# Русская культура

Залы Русской Культуры в Эрмитаже - это взгляд через столетия в прошлое.



В настоящее время коллекция Эрмитажа насчитывает более 3 000 000 экспонатов: 15 000 картин, 12000 скульптур, 600 000 графических произведений, свыше 600 000 археологических памятников, свыше 1 000 000 монет и медалей, 224 000 памятников прикладного искусства. Подсчитано, что для того чтобы увидеть каждый экспонат, постояв у каждого одну минуту, понадобится 8 лет. Чтобы увидеть все экспозиции, понадобится пройти более 20 километров.





“ПРОГУЛКИ ПО ПЕТЕРБУРГУ” - [walkspb.ru](http://walkspb.ru)





эльдис/fealot







**СПАСИБО ЗА  
ВНИМАНИЕ!**







# Ресурсы:

1. <http://ermitazh.net/>
2. [http://www.spb-guide.ru/page\\_493.htm](http://www.spb-guide.ru/page_493.htm)
3. [www.hermitagemuseum.org/html\\_Ru/](http://www.hermitagemuseum.org/html_Ru/)
4. [www.museum.ru/m106](http://www.museum.ru/m106)