

Презентация подготовлена
Надточий Юлией
Борисовной по
материалам сети
Интернет





«Спектакль»

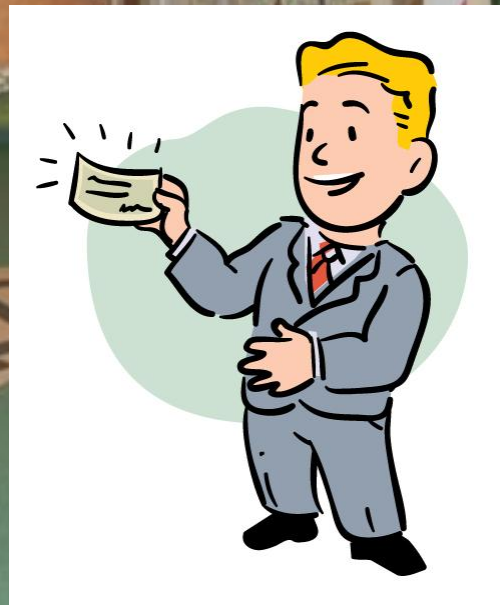
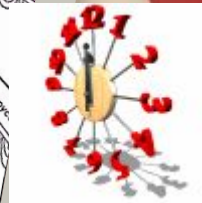
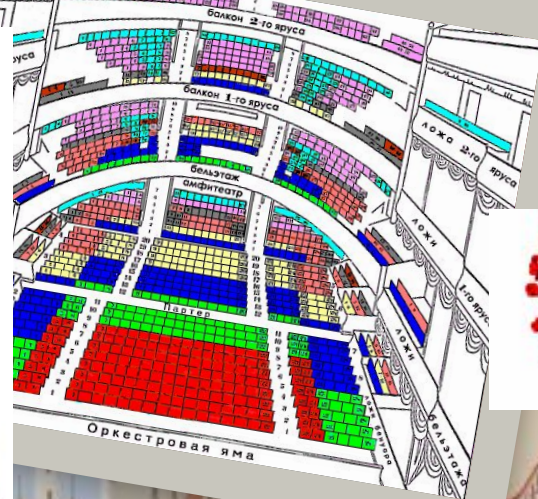
Театр



Кто участвует в подготовке
театрального представления?

«Спектакль»





784123
Работа над
выпуском
НОВОГО
спектакля
784123



Театр «Спектакль»

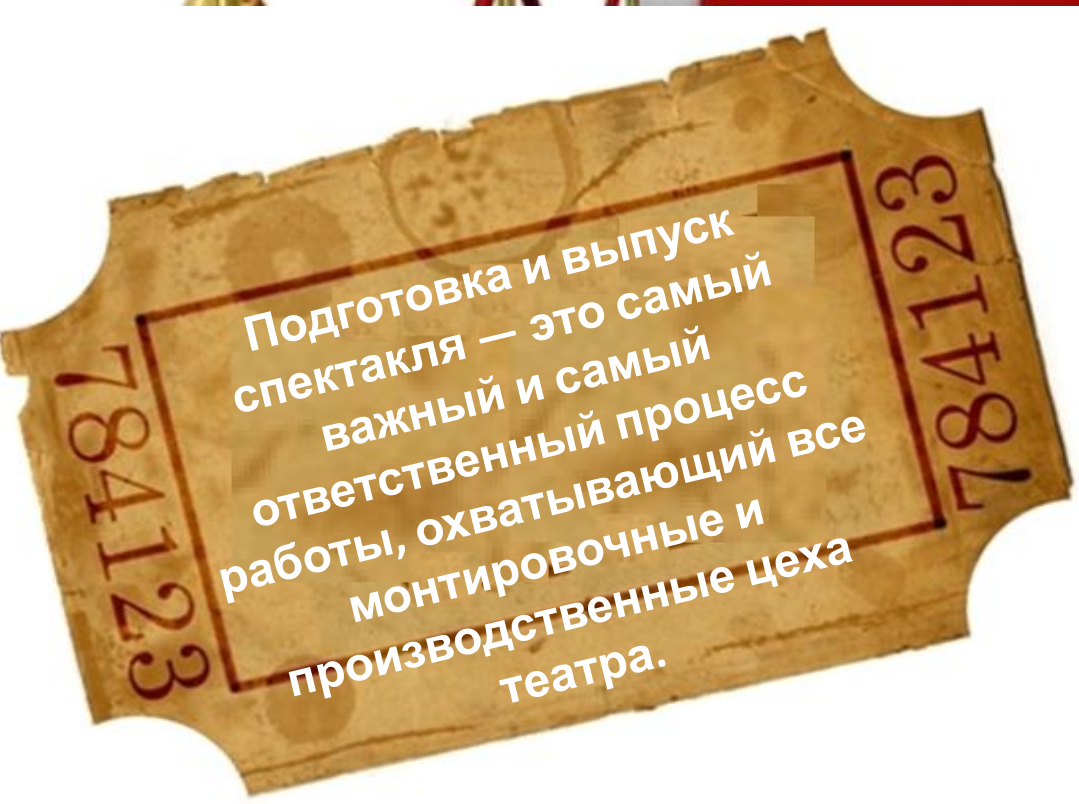


«Спектакль»
Театр
Кто участвует в подготовке
театрального представления?

Театр «Спектакль»
SUPER SHOW

*Театр начинается с вешалки
Константиин Сергеевич
Станиславский*





784123

Подготовка и выпуск
спектакля — это самый
важный и самый
ответственный процесс
работы, охватывающий все
монтажные и
производственные цеха
театра.

784123

784123

Юридически начало работы над новым спектаклем начинается с момента опубликования приказа по театру. Фактически она начинается гораздо раньше — с чтения пьесы, определения постановочной бригады, распределения ролей.

784123

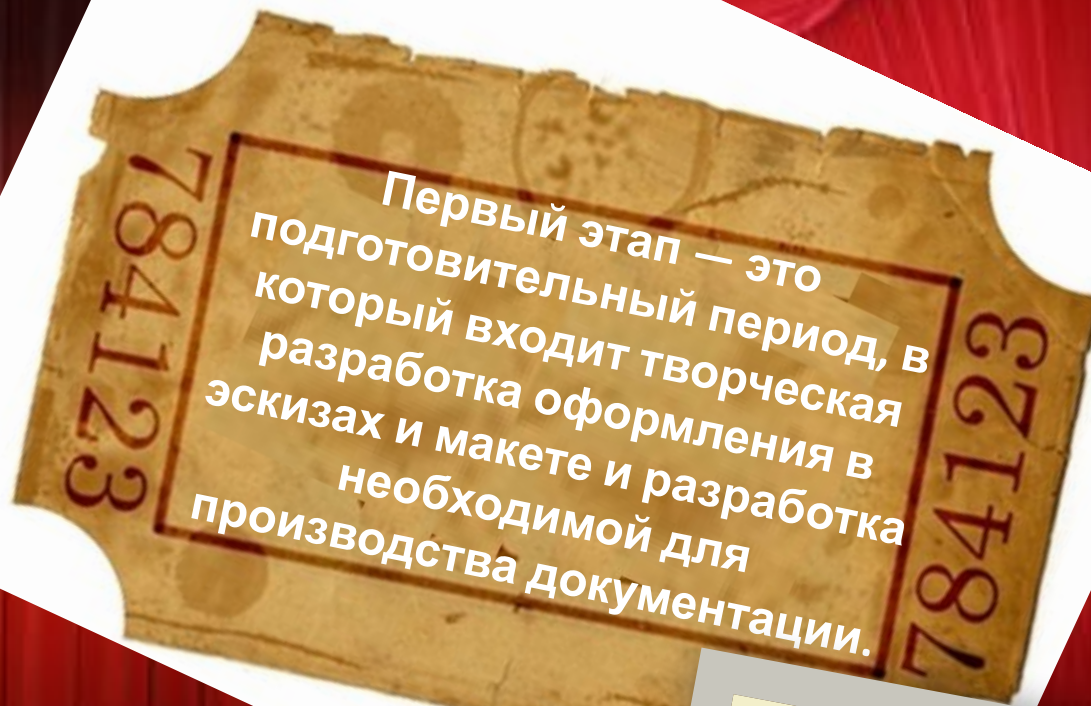


Процесс создания
внешней формы
спектакля
разделяется на
четыре главных
этапа.

784123

78







Второй —
изготовление
оформления и
костюмов в
производственных
мастерских



784123

Третий — сценические репетиции в выгородках, монтировка и подгонка декораций.

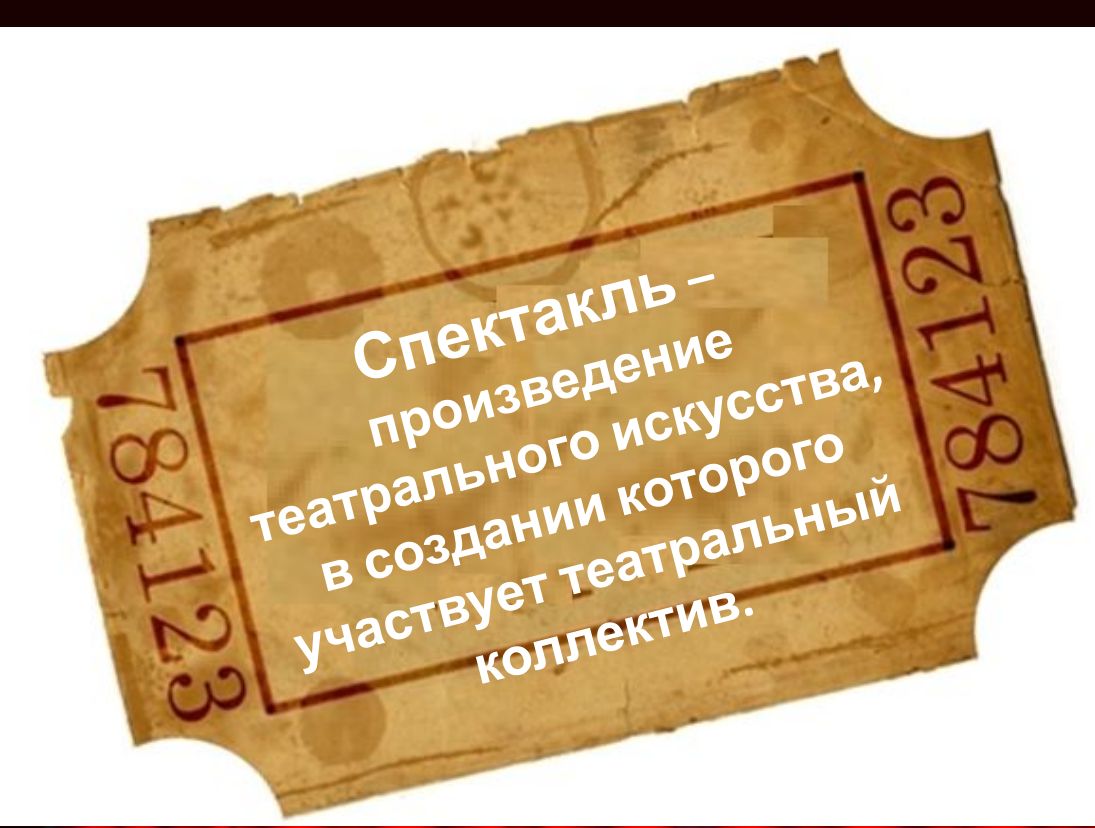
784123



Спектакль –
произведение
театрального искусства,
в создании которого
участвует театральный
коллектив.

784123

784123



Руководящий персонал

ГЛАВНЫЙ АДМИНИСТРАТОР ТЕАТРАЛЬНО-ЗРЕЛИЩНОГО ПРЕДПРИЯТИЯ


Организует выполнение плана показа спектаклей (программ) и обслуживание зрителей

ДИРЕКТОР ТЕАТРАЛЬНО-ЗРЕЛИЩНОГО ПРЕДПРИЯТИЯ (ДИРЕКТОР РАСПОРЯДИТЕЛЬ)
Руководит всей творческой и производственной деятельностью коллектива

АДМИНИСТРАТОР ТЕАТРАЛЬНО-ЗРЕЛИЩНОГО ПРЕДПРИЯТИЯ
Организует работу по подготовке помещений зрительного зала к приему и обслуживанию зрителей и закулисных помещений



Руководящий персонал


**ЗАВЕДУЮЩИЙ
ХУДОЖЕСТВЕН-
НО-
ПОСТАНОВОЧНОЙ
КОМПЛЕКСНОЙ РАБОТ,
ОИ ДАСТРАБ
выполняемых
художественно-
постановочной
частью
театрально-
зрелищного
предприятия**



**ЗАВЕДУЮЩИЙ
ПРОИЗВОДСТВЕ-
ННОЙ
МАСТЕРСКОЙ
руководит
работой
производственно
й мастерской по
изготовлению
материального
оформления
спектаклей
(программ)**



ГЛАВНЫЙ РЕЖИССЁР

руководит
творческое
руководство
художественно-
артистическим
персоналом театра,
музыкальным,
танцевальным
коллективом,
концертной
организацией по
созданию новых и
возобновлению ранее
созданных спектаклей
(программ)

Художественный персонал



Курение вредит вашему здоровью

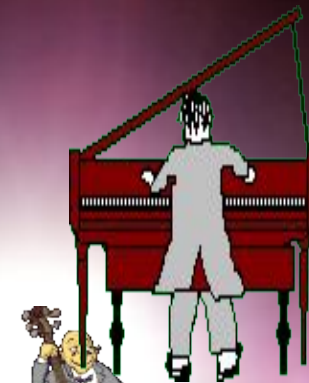
ГЛАВНЫЙ ДИРИЖЁР

Организует и возглавляет работу по подготовке, и выпуску новых и возобновлению ранее созданных музыкальных спектаклей (программ)

ДИРИЖЁ

Осуществляет самостоятельно музыкальную работу по постановке новых и ранее созданных спектаклей (программ).
Дирижирует оркестром

Художественный персонал



ГЛАВНЫЙ БАЛЕТМЕЙСТЕР

Организует и
возглавляет
работу по
подготовке и
выпуску новых и
возобновлению
ранее созданных
балетных
спектаклей
(программ)

ALDAY.RU

БАЛЕТМЕЙСТЕ Р-

ПОСТАНОВЩИ К

Осуществляет
выпуск новых и
возобновление
ранее
созданных
балетных
спектаклей
(программ)

ALDAY.RU

Художественный
персонал



Художественный персонал

РЕЖИССЁР-ПОСТАНОВЩИК

Осуществляет выпуск новых и возобновление ранее созданных спектаклей (программ). Организует работу по подготовке и выпуску спектаклей (программ), планирует репетиционный процесс

ALLDAY.RU



РЕЖИССЁР

Участвует непосредственно в создании новых и возобновлении ранее созданных спектаклей (программ)



Художественный персонал

ХУДОЖНИК-ПОСТАНОВЩИК

Создает
сценическое
оформление и
световую
партитуру
новых и ранее
созданных
постановок
(программ)

ALLOD.RU



ГЛАВНЫЙ ХУДОЖНИК

Разрабатывает
принципы
художественно-
постановочного
решения
спектаклей театра,
музыкального,
танцевального
коллектива,
концертной
организации

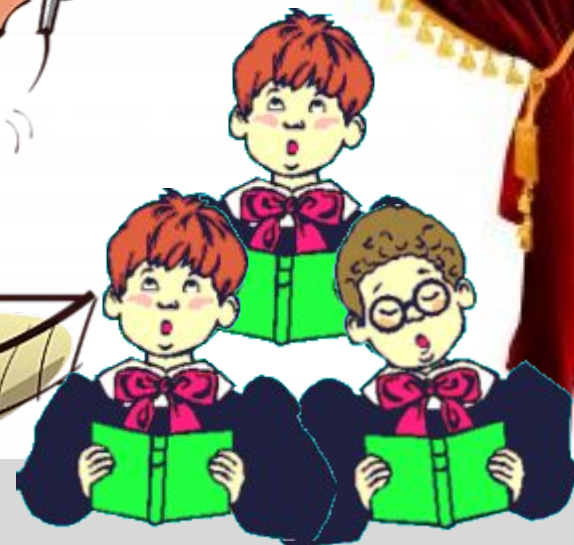


Художественный персонал



ХОРМЕЙСТ
ЕГОТОВИТ С
КОЛЛЕКТИВОМ
ИСПОЛНЕНИЕ
ХОРОВЫХ ПАРТИЙ В
НОВЫХ И РАНЕЕ
СОЗДАННЫХ
СПЕКТАКЛЯХ
(ПРОГРАММАХ).
ДИРИЖИРУЕТ
ХОРОМ. ВЕДЕТ С
АРТИСТАМИ
ГРУППОВЫЕ И
ИНДИВИДУАЛЬНЫЕ
ЗАНЯТИЯ

**ГЛАВНЫЙ
ХОРМЕЙСТЕР**
РУКОВОДИТ
ХОРОВЫМ
КОЛЛЕКТИВОМ.
ОСУЩЕСТВЛЯЕТ
ДИРИЖИРОВАНИЕ
ХОРОМ



Художественный персонал



КОНЦЕРТМЕЙСТЕР ПО КЛАССУ ВОКАЛА (БАЛЕТА)

индивидуальные и групповые занятия с солистами-вокалистами, артистами хора, солистами и артистами балета, готовит с ними партии под руководством дирижера или балетмейстера



АККОМПАНИАТОР-КОНЦЕРТМЕЙСТЕР

непосредственно в подготовке музыкального оформления новых спектаклей театра. Разучивает с артистами вокальные партии. Аккомпанирует на танцевальных репетициях. Осуществляет на репетициях музыкальное сопровождение



Художественный персонал

ПОМОЩНИК ГЛАВНОГО РЕЖИССЁРА ПО ТРУППЕ

Осуществляет
организационное
руководство
производственно
-творческой
деятельностью
труппы театра



ПОМОЩНИК ГЛАВНОГО РЕЖИССЁРА ПО ЛИТЕРАТУРНОМУ УЧАСТИЮ

формированию
репертуара театра,
подбирает
необходимый
литературный
материал;
организует
консультации
специалистов



Художественный персонал



РЕПЕТИТОР ПО ВОКАЛУ

Ведет индивидуальные и групповые занятия с артистами по повышению их вокальной квалификации



РЕПЕТИТОР ПО БАЛЕТУ

Ведет ежедневный тренаж с балетной труппой, индивидуальные и групповые занятия с артистами



ЗАВЕДУЮЩИЙ МУЗЫКАЛЬНОЙ ЧАСТЬЮ ОДИРИЖЁР

художественное и организаторское руководство работой по созданию музыкального оформления спектаклей театра



БАЛЕТМЕЙСТЕР

Разрабатывает совместно с режиссером-постановщиком танцевально-пластическое решение спектакля

Художественный

**ПОМОЩНИК
РЕЖИССЁРА**
Организует
оформление
сцены при
показе
спектаклей и на
репетициях в
соответствии с
режиссерским
планом



Художественный персонал



АССИСТЕНТ

Принимает участие в разработке в установленном порядке графика работы по выпуску отдельных спектаклей (программ), намечает сроки проведения репетиций, изготовления предметов материального оформления и декораций, записи или разучивания музыкального (шумового сопровождения) и представляет их на рассмотрение главному режиссеру (режиссеру-постановщику).
Осуществляет контроль за выполнением утвержденного графика

ALLDAY.RU



Художественный персонал

СУФЛЁР

Присутствует на репетициях и всех спектаклях. Следит по режиссерскому экземпляру пьесы за последовательностью произнесения исполнителями всего текста роли и оказывает им в случае необходимости помощь



Художественный персонал



Актёр (актриса) — исполнитель(ца) пьесы на сцене, главное лицо в спектакле.

Солист — самостоятельный исполнитель в пении или танцах.

Прима-балерина — главная балерина.

Статисты — лица, исполняющие на сцене бессловесные роли (народ и т. п.)



Художественный персонал



ДРАМАТУ
РГ
— пишущий и ставящий
на сцене театральные
пье



Обслуживающий персонал

Гримёр - специалист, занимающийся гримировкой актёров.

Костюмер - это специалист, который отвечает за подготовку и хранение костюмов в театре.



Обслуживающий персонал



Обслуживающий персонал





784123
Обслуживающий
персонал
784123

Завершающим этапом работы над созданием спектакля является **генеральная репетиция**, которая проводится с использованием полного декорационного, музыкального (шумового) и светового оформления.

784123

784123

за
КОСТЮМА







Задани
е



Кто участвует в
ПОДГОТОВКЕ.....

.....книги, обуви и

др..... (на выбор) ?