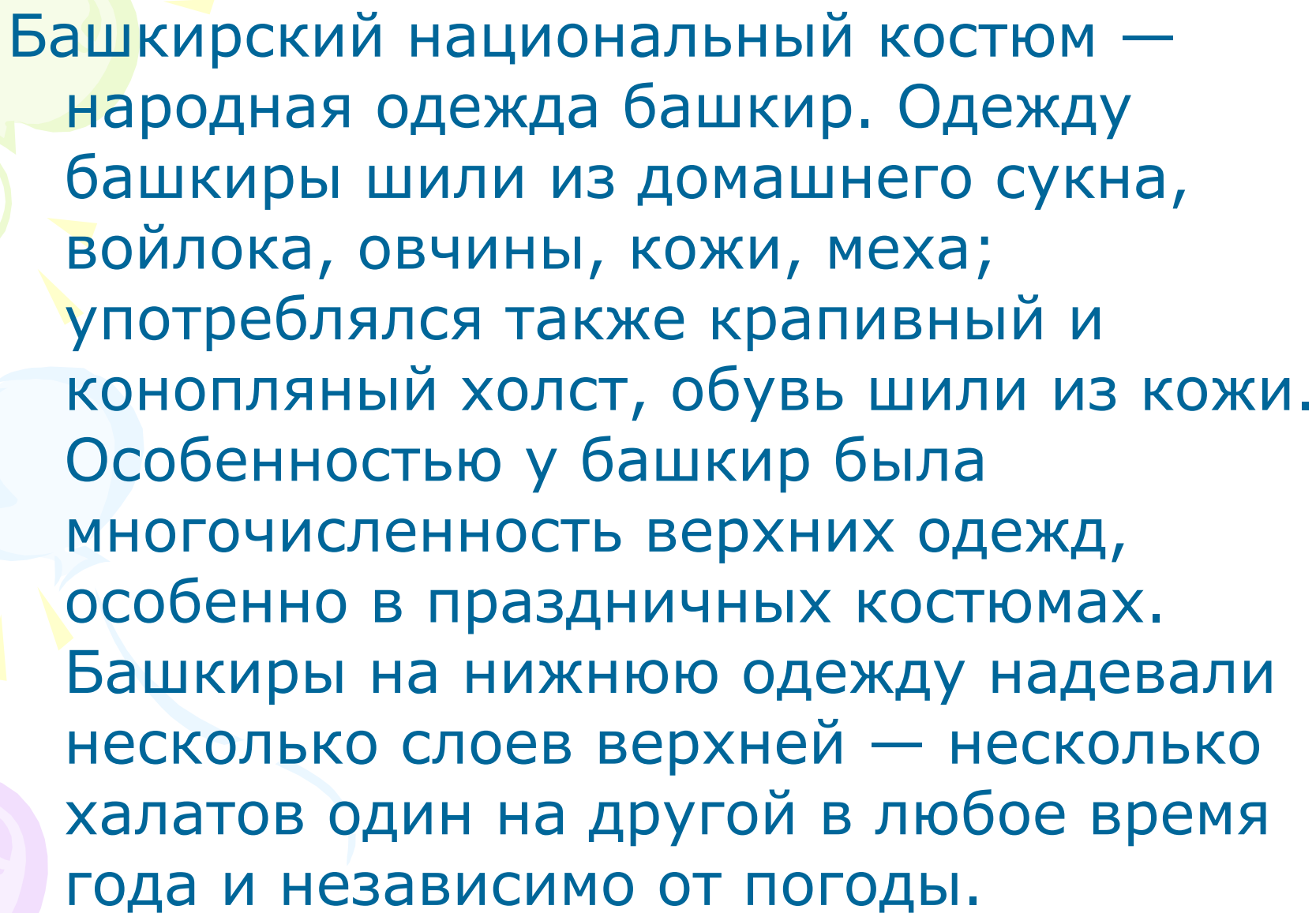
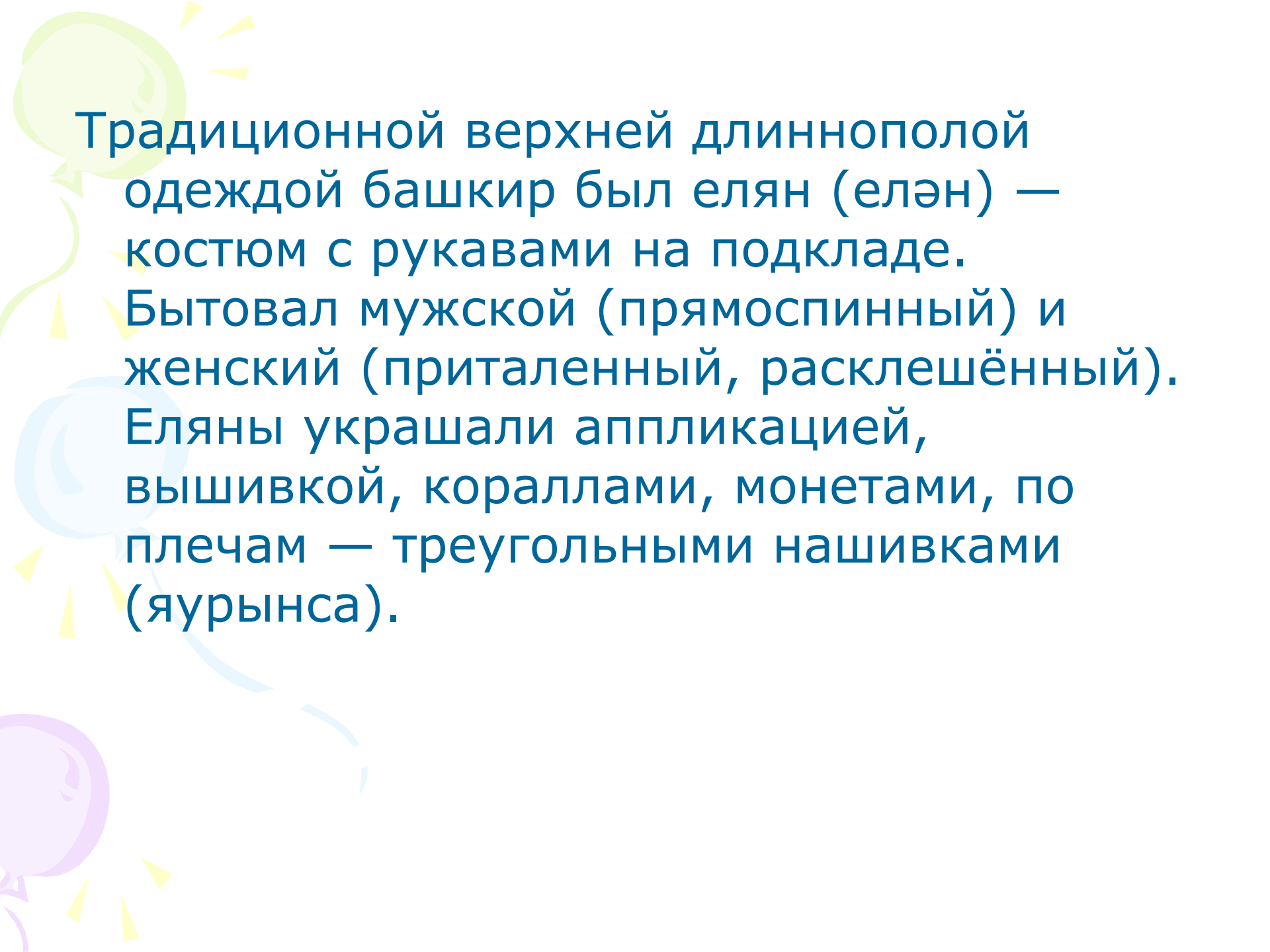


НАЦИОНАЛЬНЫЙ КОСТЮМ БАШКИР





Башкирский национальный костюм — народная одежда башкир. Одежду башкиры шили из домашнего сукна, войлока, овчины, кожи, меха; употреблялся также крапивный и конопляный холст, обувь шили из кожи. Особенностью у башкир была многочисленность верхних одежд, особенно в праздничных костюмах. Башкиры на нижнюю одежду надевали несколько слоев верхней — несколько халатов один на другой в любое время года и независимо от погоды.



Традиционной верхней длиннополой одеждой башкир был елян (елэн) — костюм с рукавами на подкладе. Бытовал мужской (прямоспинный) и женский (приталенный, расклешённый). Еляны украшали аппликацией, вышивкой, кораллами, монетами, по плечам — треугольными нашивками (яурынса).

МУЖСКОЙ ЕЛЯН

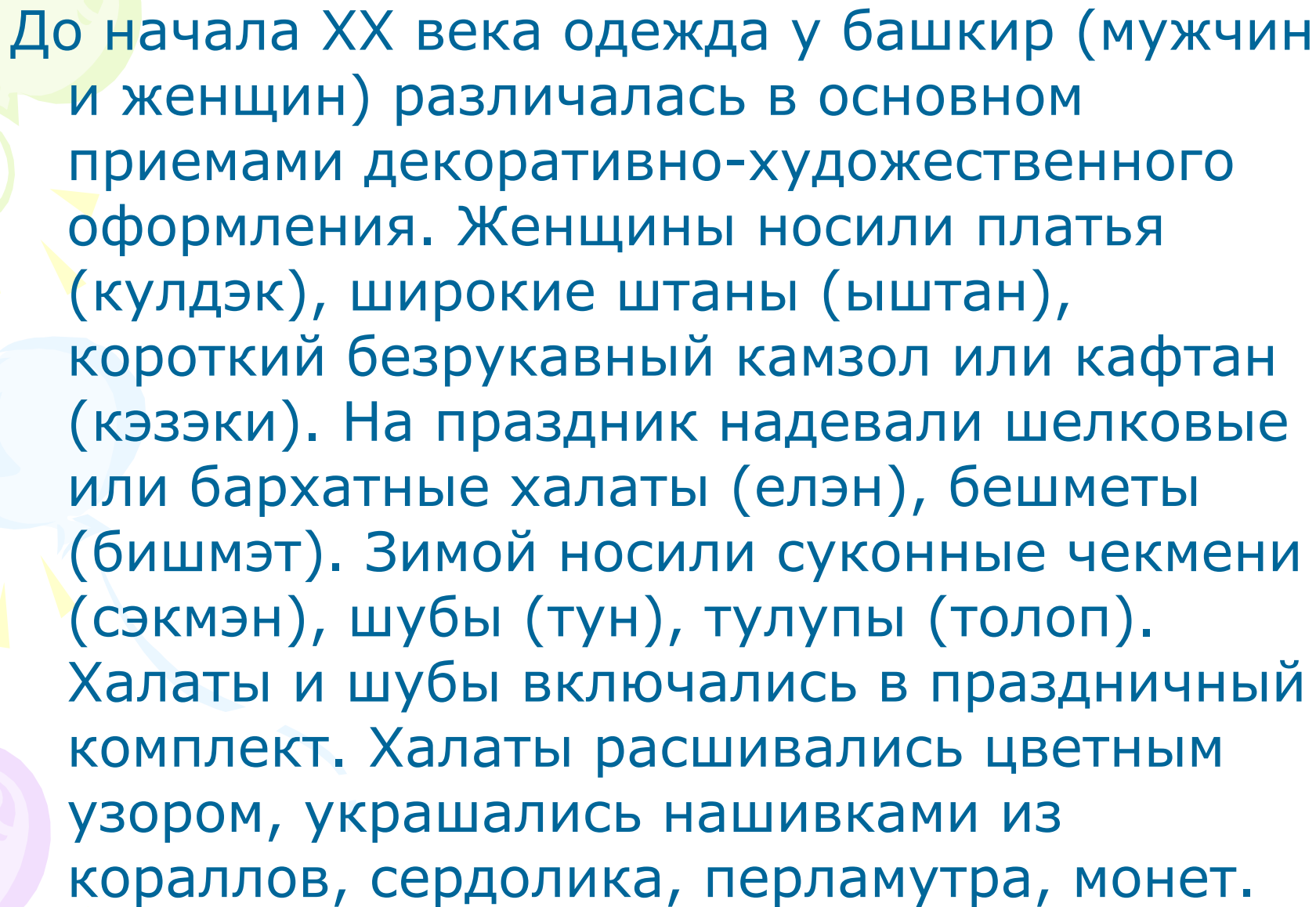


Мужской елян шили из тёмных хлопчато-бумажных тканей, иногда из бархата, шёлка, белого атласа; отделявали нашивками из красного сукна (по подолу, полам, рукавам), украшали аппликацией, вышивкой, позументом.

ЖЕНСКИЙ ЕЛЯН



Женский елян шили из цветного бархата, чёрного сатина, шёлка. Подол, полы, рукава отделявали нашивками из разноцветного сукна (красного, зелёного, синего), чередуя их с позументом.



До начала XX века одежда у башкир (мужчин и женщин) различалась в основном приемами декоративно-художественного оформления. Женщины носили платья (кулдэк), широкие штаны (ыштан), короткий безрукавный камзол или кафтан (кэзэки). На праздник надевали шелковые или бархатные халаты (елэн), бешметы (бишмэт). Зимой носили суконные чекмени (сэкмэн), шубы (тун), тулупы (толоп). Халаты и шубы включались в праздничный комплект. Халаты расшивались цветным узором, украшались нашивками из кораллов, сердолика, перламутра, монет.

Башкир и башкирка в национальном костюме. Начало XX в.



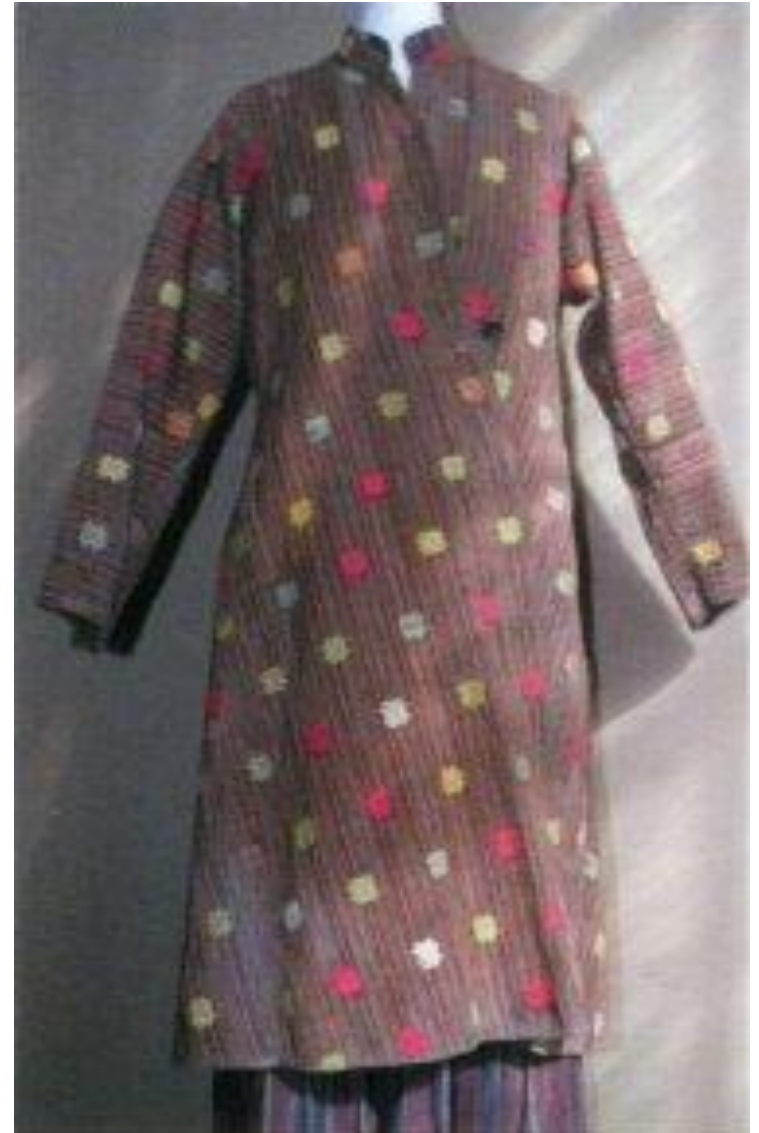
ЖЕНСКОЕ ПЛАТЬЕ - КУЛДЭК



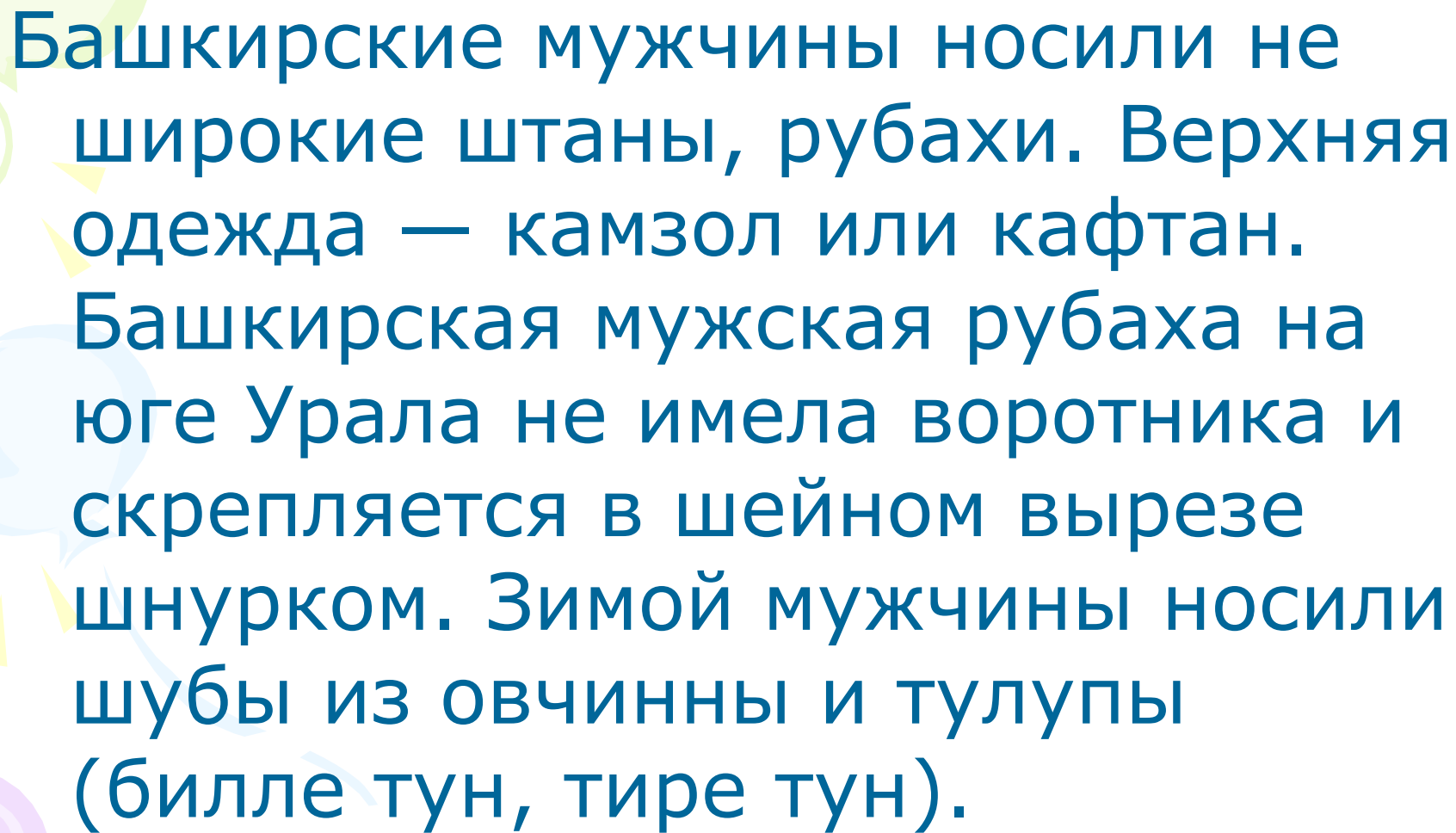
КАМЗОЛ



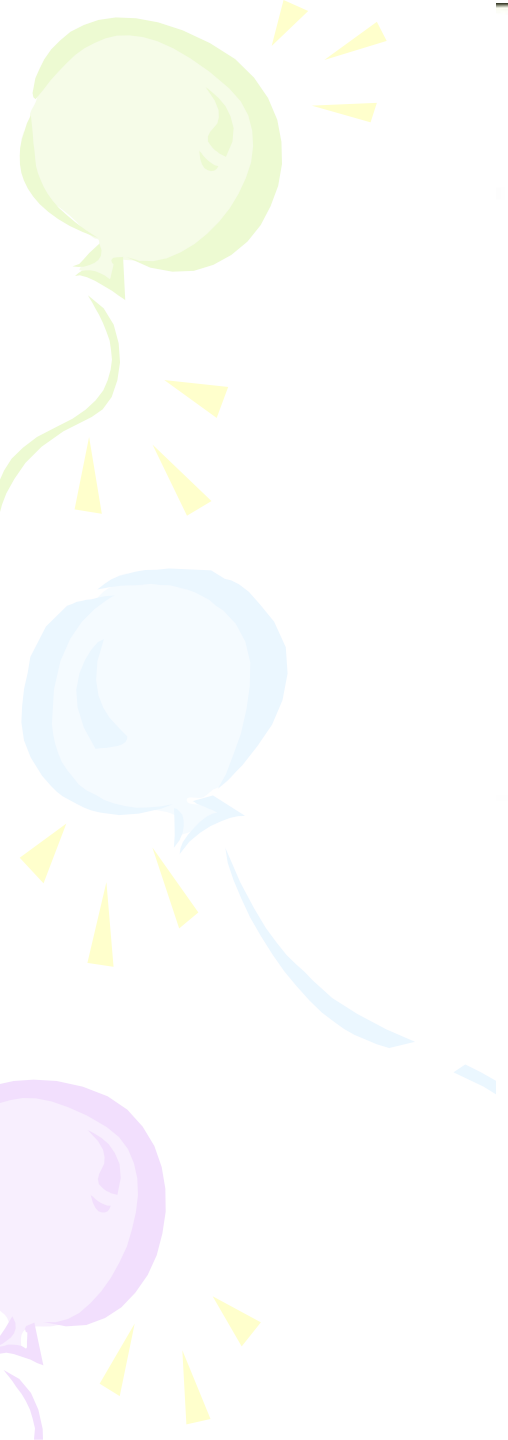
ΚΑΦΤΑΝ

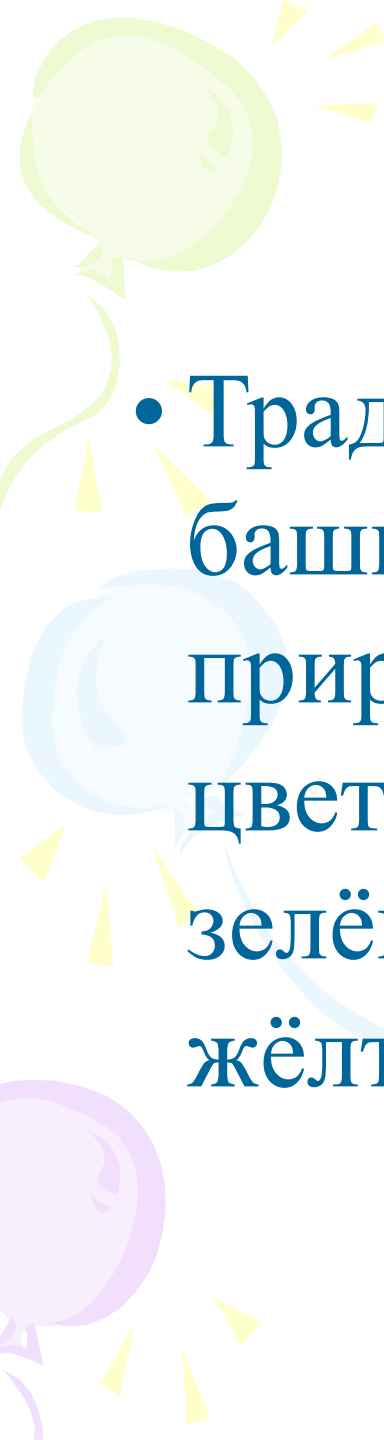






Башкирские мужчины носили не широкие штаны, рубахи. Верхняя одежда — камзол или кафтан. Башкирская мужская рубаха на юге Урала не имела воротника и скрепляется в шейном вырезе шнурком. Зимой мужчины носили шубы из овчинны и тулупы (билле тун, тире тун).



- 
- Традиционно в создании народных башкирских костюмов используют природные оттенки. Основными цветами являются синий, чёрный, зелёный, красный, коричневый и жёлтый.

ГОЛОВНЫЕ УБОРЫ БУРЕК



ТЮБЕТЕЙКА



ЖЕНСКИЙ КАШМАУ



КОЛПАК С ПЛАТКОМ СВЕРХУ



НАГРУДНИК





ОБУВЬ



ИЧИГИ



ДЕТСКАЯ ОДЕЖДА





УКРАШЕНИЯ



КЭМЭР – ПОЯС МУЖСКОЙ



Пояс башкирский мужской «камар».

СЕРЬГИ





КУКЛА

