

**САНКТ-ПЕТЕРБУРГ – СЕВЕРНАЯ
ВЕНЕЦИЯ**





Домашнее задание:
Кто впервые сравнил Петербург с Венецией и в каком году?



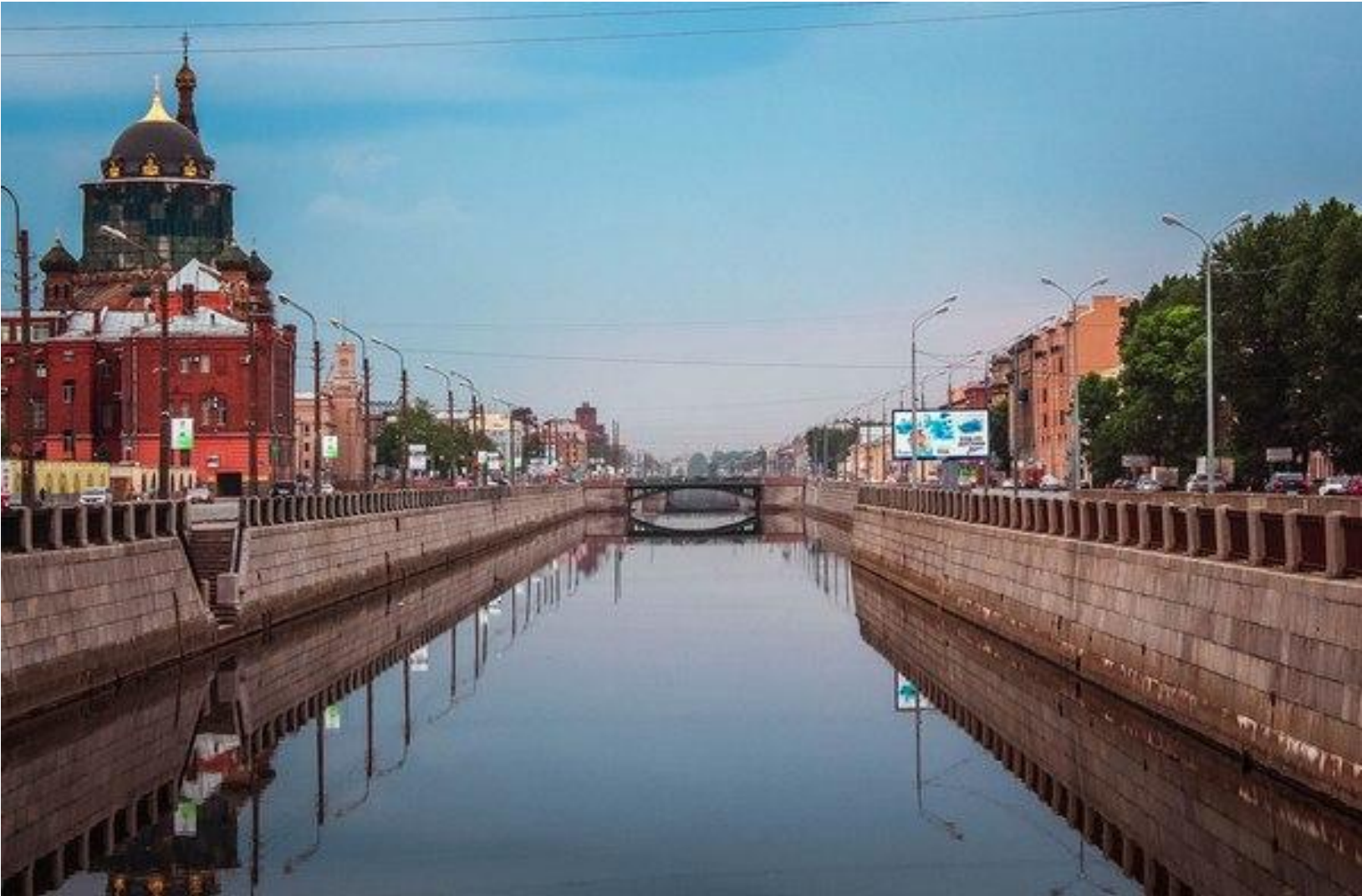
1. Петр I родился в 1672 году. По его повелению город Санкт-Петербург начали строить в 1703 году. Сколько лет было Петру, когда началось строительство Петербурга? Сколько лет нашему городу сейчас?

Ответ: $1703 - 1673 = 31$ год было Петру I
 $201_ - 1703 = 31_$ лет нашему городу
сейчас



Почти полтора века назад наш город располагался на 101 острове. Со временем при прокладке улиц многие реки, протоки, ручьи засыпались. Сейчас в Петербурге 42 острова. Сколько островов исчезло при строительстве улиц?

Ответ: $101 - 42 = 59$



Чем каналы отличаются от рек?

Самый длинный канал в Петербурге – Обводный – его длина около 8 км, один из самых коротких – Зимняя канавка – 5080 дм.

Вырази в одинаковых мерах и сравни длины:

Зимняя канавка _____

дм = _____ м

Обводный канал _____

км = _____ м

Ответ: река – природное происхождение, каналы – искусственное происхождение. Зимняя канавка 5080 дм = 508 м, Обводный канал 8 км = 8000 м. Обводный канал почти в 16 раз длиннее Зимней канавки, разница в протяженности около 7492 м



Через Обводный канал переброшено 18 мостов, через канал Грибоедова – на 2 больше, через Зимнюю канавку в 6 раз меньше, чем мостов через Обводный. Сколько мостов переброшено через канал Грибоедова? Через Зимнюю канавку? Как ты думаешь, от чего зависит количество мостов, переброшенных через эти каналы?

Ответ: $18 + 2 = 20$ м через канал Грибоедова; $18 : 6 = 3$ м через Зимнюю канавку. Количество мостов зависит от протяженности канала; от количества улиц, выходящих на его набережные.



Длина реки Мойки примерно 5000 м, а канал Грибоедова – 5 км. Что можно сказать об их протяженности?

Ответ: длина реки Мойки и длина канала Грибоедова почти одинаковы



Длина реки Невы почти 75 км. От **истока** (а где он – ты знаешь?) до городской черты протяженность Невы 42 км, **устье** Невы – в пределах города. Сколько километров течет Нева по городу?

Ответ: исток Невы – Ладожское озеро, устье – Финский залив. $75 - 42 = 33$ км течет Нева по городу



Глубина реки Невы:
наибольшая -24 м,
наименьшая – около 6м.
Поставь разумные
вопросы к условию
задачи и ответь на них.
Как ты думаешь, от чего
зависит уровень воды в
реке Неве?

Ответ: На сколько и во сколько раз наибольшая глубина Невы превышает наименьшую? $24 - 6 = 18$ м;
 $24 : 6 = 4$. Средняя глубина Невы $(24 + 6) : 2 = 15$ м. Уровень воды Невы зависит от уровня воды
Ладожского озера, который колеблется плавно благодаря большим размерам Ладоги. Юго-западные и
западные ветры приводят к нагону воды в Финском заливе и в устье Невы, подъему уровня и иногда
наводнениям.



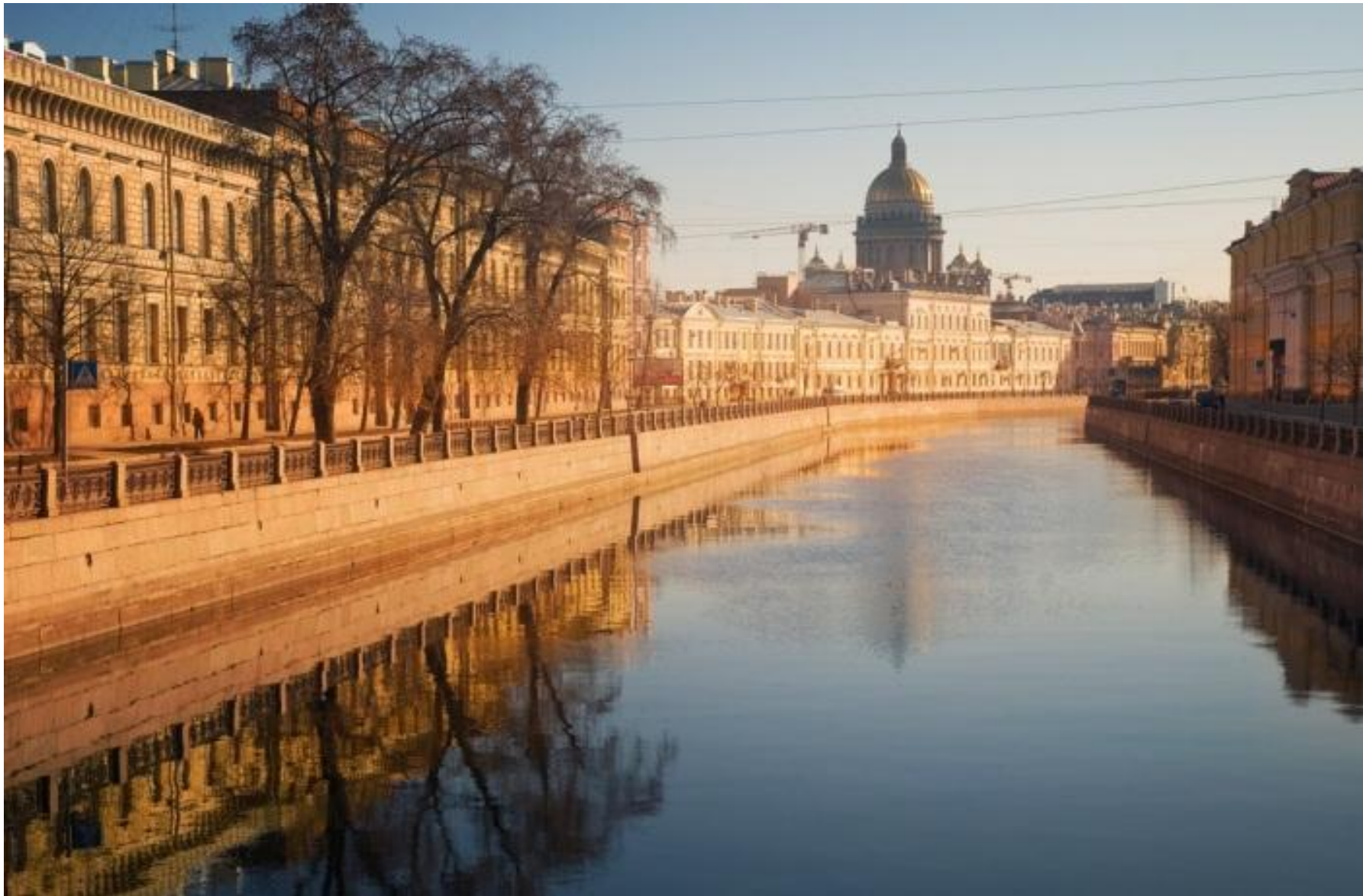
Нева – единственная в мире река, через которую на протяжении 13 км перекинута 8 мостов. Самое большое число мостов среди городов мира имеет Санкт-Петербург. Сейчас их в нашем городе 539, в центральной части 315, а остальные – в новых районах. Сколько мостов построено в новых районах?

Ответ: $539 - 315 = 224$ моста построено в новых районах

Черная речка



Мойка

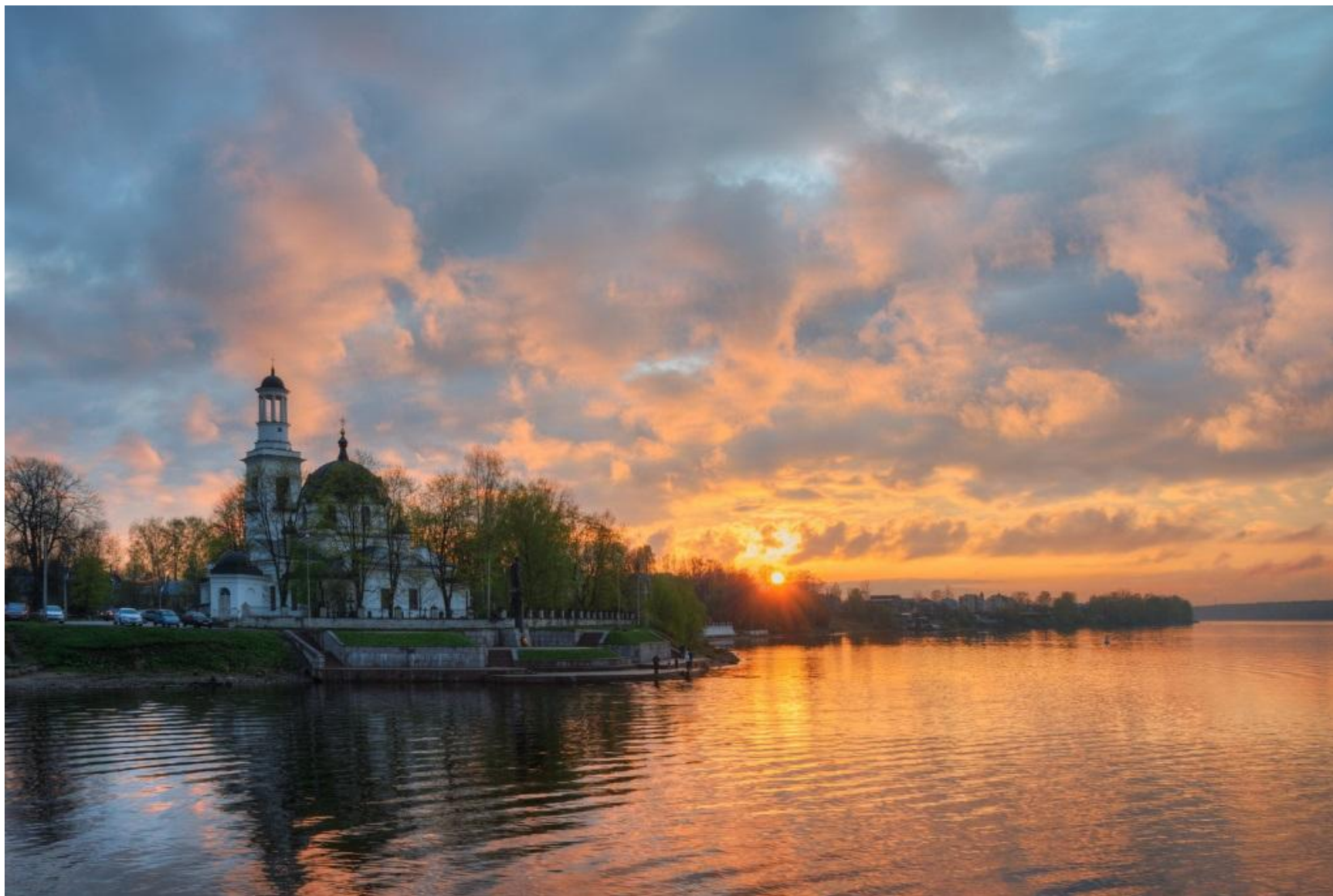


Задача № 11



- Река Мга – её длину можно записать двухзначным числом при помощи цифры 9
- Ответ: 99 км

Ижора



Усть -Ижора



- **Усть -Ижора** — исторический район Санкт -Петербурга. Расположен при впадении реки Ижора в Неву. Здесь 15 июля 1240 года новгородский князь Александр Ярославич одержал победу над шведскими войсками, за что получил прозвище *Невский*.

Охта



Славянка



Тосна



«Разгадай-ка». Впиши в пустые места нужные числа. В Неву впадают 26 рек и речек. (Это число на 4 меньше 30). Наиболее крупные из них:

Черная речка – ее длина 30 тысяч метров,
30 км.

Мойка – она на 25 км короче Черной речки - 5
км.

Мга – ее длину можно записать двузначным
числом при помощи цифры 9 - 99 км.

Ижора – ее длину можно записать двузначным
числом, где в разряде десятков – четное,
делящееся на 3, а в разряде единиц – число,
которое кратно 5 и не равно нулю - 65 км.

Охта – ее длина записывается двузначным числом,
где число десятков в три раза больше, чем единиц,
и десятков – на 6 больше, чем единиц - 93 км.

Славянка – цифры в предыдущей записи
переставь местами. И проверь себя: сложив два
последних числа, в сумме получишь 132. 39 км

Самая длинная река – приток Невы – река **Тосна**.
Ее длина записывается числом, в котором 12
десятков и 1 единица - 121 км

Спасибо за внимание.

Автор презентации: учитель ГБОУ №607 Колдыбаева Н.А.

Ответ на домашнее задание: французский путешественник Теофиль
Готье в 1859 г. сравнил Петербург с Венецией