



Инклюзивное образование в общеобразовательной школе

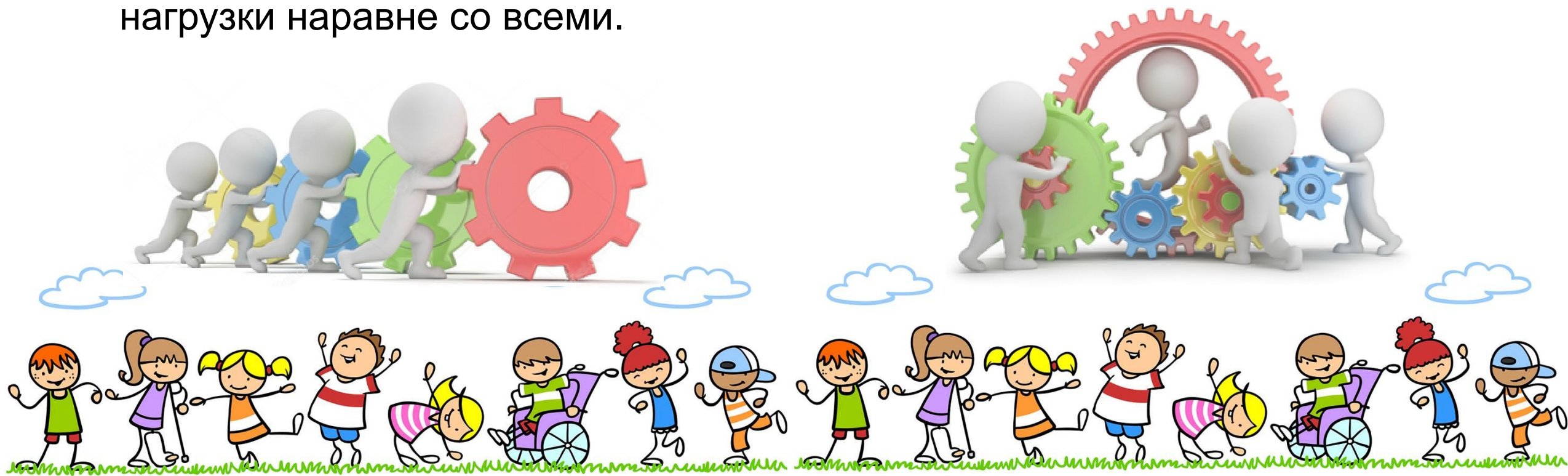
Афанасьева Е. Н.



Различие между инклюзией и интеграцией

Интеграция: ребёнок должен адаптироваться к образовательной системе, т.е. ребёнок с ограниченными возможностями здоровья должен выносить школьные нагрузки наравне со всеми.

Инклюзия предусматривает адаптацию системы к потребностям ребёнка, т.е. школа должна быть предназначена для обучения любого ребёнка.



Инклюзивное образование

Обучение детей с ограниченными возможностями здоровья совместно со здоровыми детьми или в специально созданных классах даёт возможность каждому ребёнку в полном объёме участвовать в школьной жизни и направлено на развитие коммуникативных способностей.



Инклюзивная образовательная среда в гимназии ОГУ им. И.С. Тургенева в г. Мценске

Условия для детей:

- специальное рабочее место (стол, стул, специальные приспособления для письма);
- соблюдение ортопедического режима и режима охраны зрения;
- дозирование интеллектуальных и физических нагрузок.



Принципы работы

- добровольности
- компетентности
- соблюдение педагогической этики
- создание атмосферы доброжелательности



Организация совместного обучения

- активное участие детей с ограниченными возможностями во внеклассных и общешкольных мероприятиях, причём не только как зрителей, но и активных участников;
- создание положительного имиджа особенных детей;
- проведение различных акций
- одноклассники выступают в качестве добровольных помощников



Формы работы психолога с детьми с ОВЗ

- диагностическая
- коррекционная и развивающая работа с детьми
- консультативная и профилактическая работа с педагогами и родителями



Направления индивидуальной коррекционной работы

- развитие внимания;
- развитие памяти;
- развитие восприятия;
- формирование мыслительной деятельности;
- формирование произвольной регуляции деятельности и поведения;
- развитие эмоционально-личностной сферы и коррекция её недостатков;
- формирование навыков общения с окружающими.



Групповая коррекционная работа

- проведение групповых занятий по программе «Я – Ты - Мы»;
- занятия в «мягкой игровой комнате», направленные на формирование двигательной, познавательной и речевой активности;
- пальчиковый театр, пластилин, пазлы, пуговицы и т.п.
- «Напольный лабиринт»;
- игры – драматизации.



Перспективы развития и совершенствования инклюзии

- Соблюдение ортопедического, двигательного режима и режима нагрузок.
- Лечебная физкультура и физиотерапия, массаж.
- Повышение квалификации педагогических работников.



Гимназия ОГУ им. И.С. Тургенева в г. Мценске

