

**Взаимодействие  
социального педагога со  
службами и учреждениями  
профилактики  
безнадзорности и  
правонарушений  
несовершеннолетних**

**Социальный педагог**

**МОУ «Лицуй №1 пос.  
Львовский»**

**Сочилкина Е.Ю.**

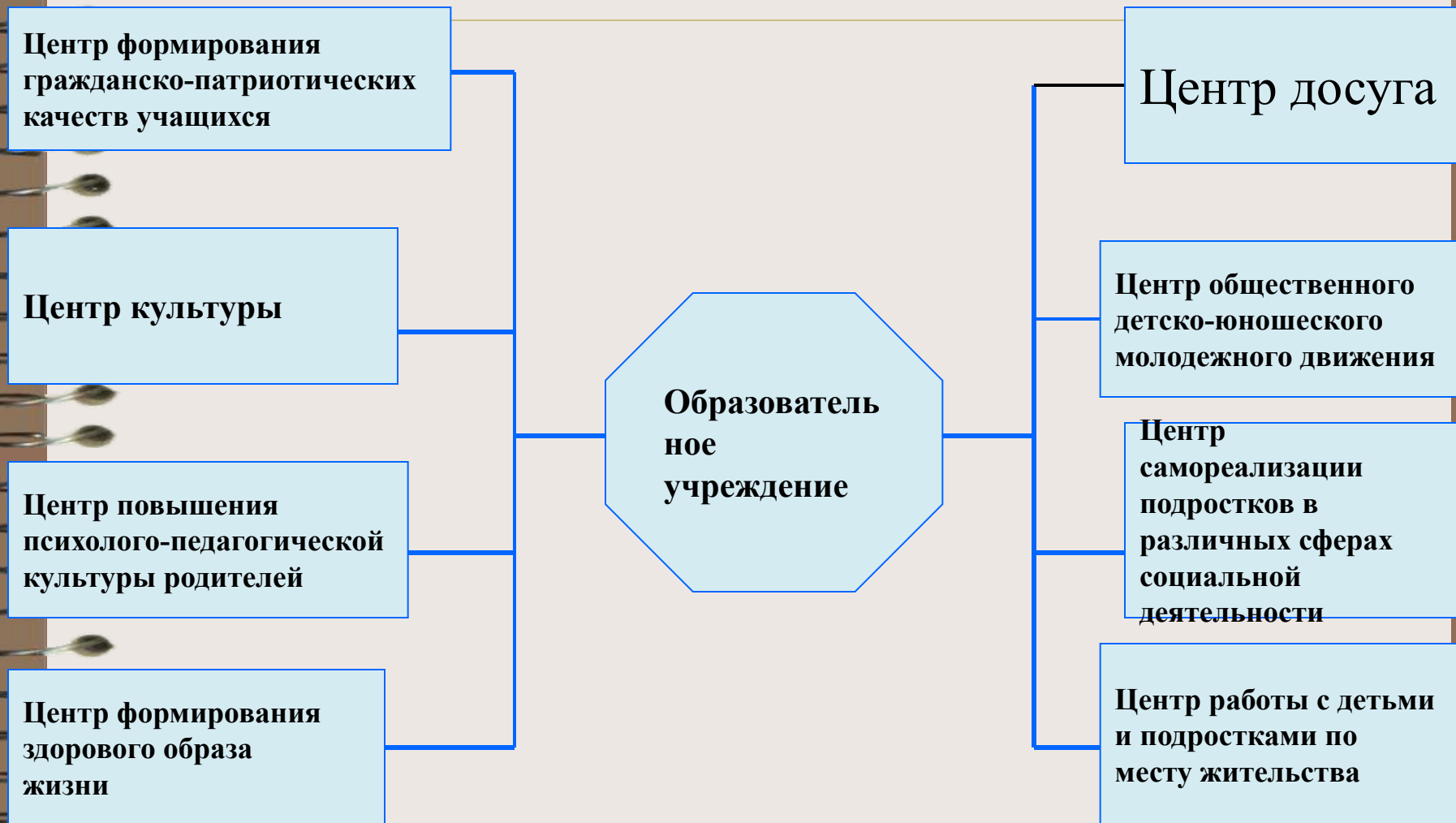
**2012г**

**Метод** – это способ действия или способов достижения какой-либо цели.

**Методика** – сложившаяся совокупность методов, позволяющая решать схожие задачи.



# Образовательное учреждение - центр обучения и воспитания



**Выбор социальным педагогом методики, зависит от того, какой**

**вид деятельности**

❖ **сотрудничество**

❖ **помощь**

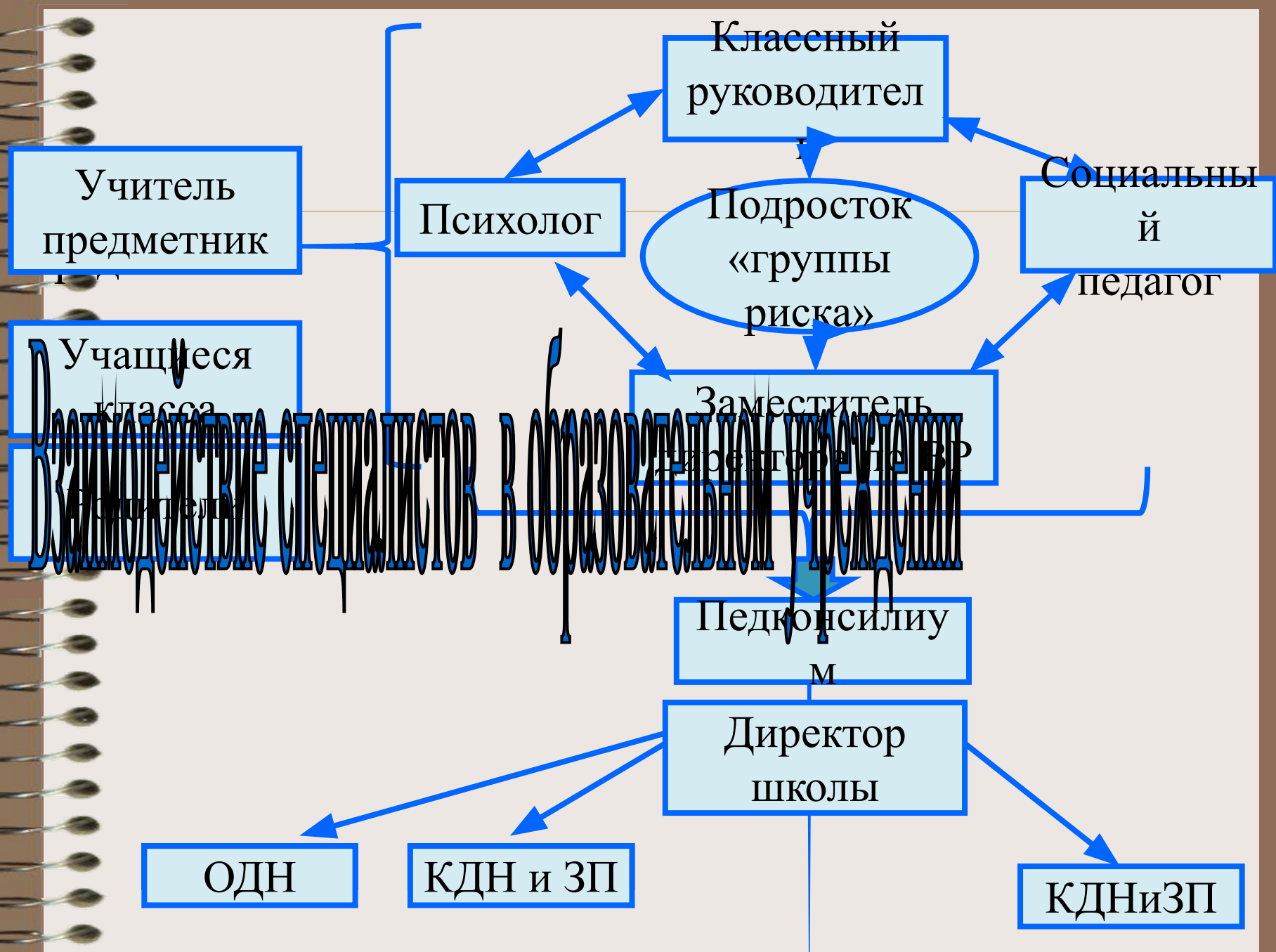
❖ **содействие**

❖ **воздействие**

❖ **противодействи**

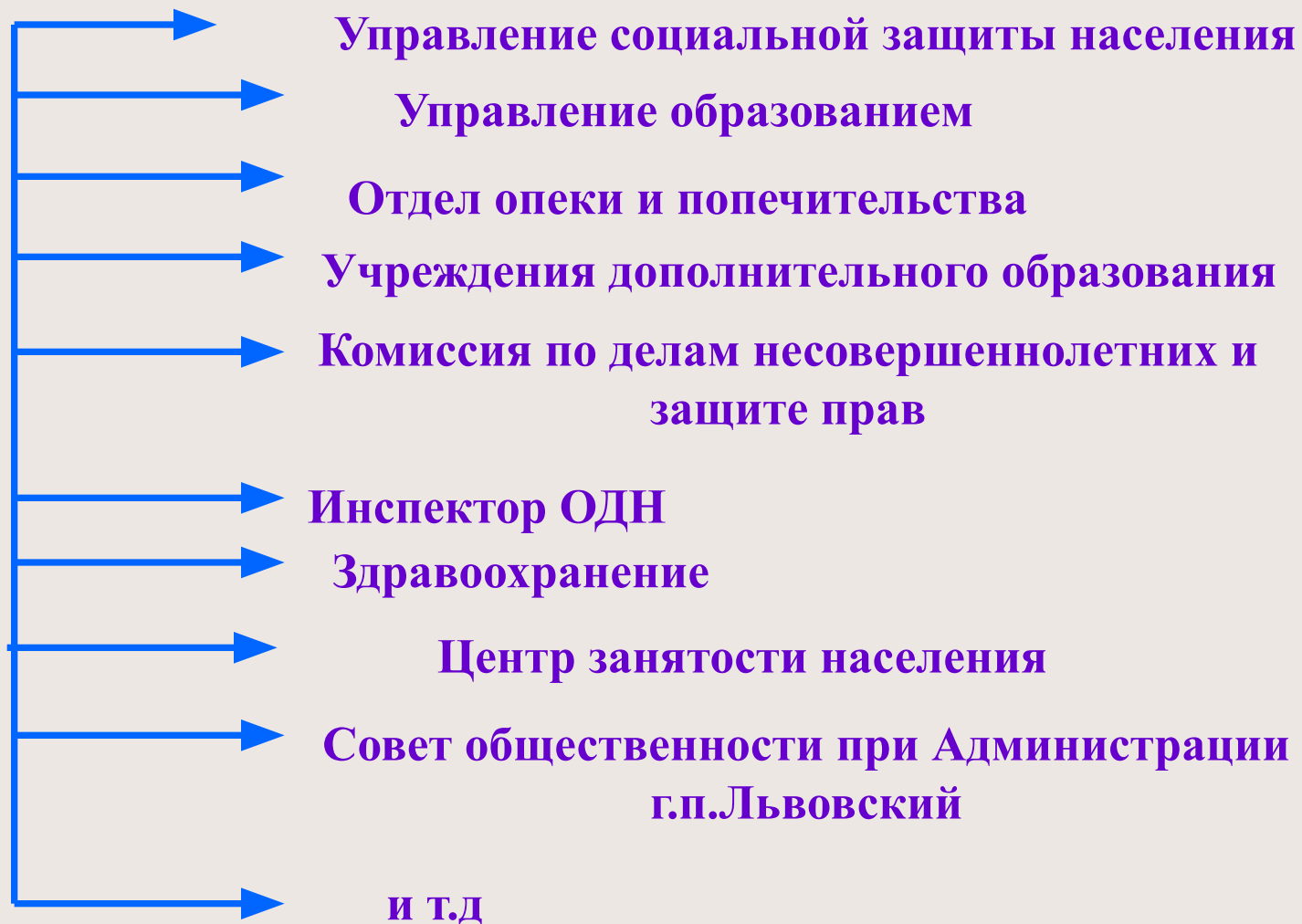
**е**





# Схема взаимодействия

Социальный пед





# Взаимодействие с управлением социальной защиты населения

- *во взаимном информировании о семьях и детях, нуждающихся в социальной и педагогической помощи;*
- *в организации и проведении совместных мероприятий с целью повышения результативности в оказании помощи;*
- *в исключении дублирования форм и методов, а так же противоречивых действий, применяемых для изменения ситуации.*



Взаимодействие  
социальных работников  
и социальных педагогов –  
гарантия стабильного  
позитивного изменения  
в жизнедеятельности  
личности и семьи.



# **Взаимодействие с Отделом опеки и попечительства**

- с целью взаимного информирования о детях, лишённых родительского попечения, и детях, чьи, права нарушены;*
- для проведения совместных действий по защите прав ребёнка и его дальнейшего жизнеустройства.*

# **Взаимодействие с Центром занятости населения**

- участие в профессиональной ориентации;*
- содействие трудовому устройству несовершеннолетних, нуждающихся в помощи государства;*
- организация летних трудовых бригад, которые отвечают запросу лица, района и потребностям детей.*

# **Взаимодействие с Учреждениями здравоохранения**

- *оказание консультативной помощи несовершеннолетним и их родителям работниками психоневрологического центра*
- *сотрудничество с врачами детской поликлиники;*
- *выявление, учёт, обследование (при наличии показаний медицинского характера) и лечения несовершеннолетних.*

# **Вывод:**

**Через систему взаимодействия образовательно-воспитательных учреждений и других социальных служб социальный педагог воздействует на сознание, чувства, волю, поведение в целях формирования у детей общественно значимых норм и привычек поведения, умений, навыков, знаний, качеств, потребностей, мотивов и т.п..**

**Всё большей результативности достигает совместная деятельность социального педагога с органами в**

Спасибо за внимание