



ДНЮ СНЯТИЯ  
блокады  
Ленинграда  
ПОСВЯЩАЕТСЯ







СЕВЕРНОЕ МОРЕ  
НОРВЕЖСКОЕ МОРЕ

АМСТЕРДАМ

ОСЛО

КОПЕНГАГЕН

БЕРЛИН

ПРАГА

КАЛИНИНГРАД

ВАРШАВА

КИЕВ

КИШИНЕВ

КРАСНОДАР

ТЕЙЛИСИ

ЕРЕВАН

БАКУ

ТЕГЕРАН

АШХАБАД

КАРАКУМ

БИШКЕК

Скандинавский п-ов

Ротнический залив

ХЕЛЬСИНКИ

ТАЛЛИН

РИГА

Санкт-Петербург

МОСКВА

МИНСК

КИЕВ

Краснодар

Среднесибирское плоскогорье

Северные Увалы

Приволжская возвышенность

Кавказская возвышенность

Прикаспийская низменность

Аральское море

Каспийское море

Кавказский мелкосопочник

Кызылжум

Каракум

Кызылжум

Кызылжум

Кызылжум

Кызылжум

Кызылжум

Кызылжум

Кызылжум

Кызылжум

Кызылжум

Кызылжум

Кызылжум

Кызылжум

Шпицберген

Земля Франца-Иосифа

Земля Земля

Новая Земля

Новосибирские о-ва

Северная Земля

м. Челюскин

п-ов Таймыр

Северо-Сибирская низменность

плато Норильск

Пулорана

Среднесибирское плоскогорье

Верхоянский хребет

Якутск

Алданское нагорье

Становой нагорье

Яблоновый хребет

Иркутск

Улан-Батор

Восточный Саян

Иркутск

Яблоновый хребет

Иркутск

Иркутск

Иркутск

Иркутск

Иркутск

Иркутск

Иркутск

Иркутск

Иркутск

Иркутск

СЕВЕРНЫЙ ЛЕДОВИТЫЙ ОКЕАН

МОРЕ ЛАПТЕВЫХ

МОРЕ ЛАПТЕВЫХ

МОРЕ ЛАПТЕВЫХ

МОРЕ ЛАПТЕВЫХ

МОРЕ ЛАПТЕВЫХ

МОРЕ ЛАПТЕВЫХ

МОРЕ ЛАПТЕВЫХ

МОРЕ ЛАПТЕВЫХ

МОРЕ ЛАПТЕВЫХ

МОРЕ ЛАПТЕВЫХ

МОРЕ ЛАПТЕВЫХ

МОРЕ ЛАПТЕВЫХ

МОРЕ ЛАПТЕВЫХ

МОРЕ ЛАПТЕВЫХ

МОРЕ ЛАПТЕВЫХ

МОРЕ ЛАПТЕВЫХ

МОРЕ ЛАПТЕВЫХ

МОРЕ ЛАПТЕВЫХ

МОРЕ ЛАПТЕВЫХ

МОРЕ ЛАПТЕВЫХ

МОРЕ ЛАПТЕВЫХ

МОРЕ ЛАПТЕВЫХ

МОРЕ ЛАПТЕВЫХ

МОРЕ ЛАПТЕВЫХ

МОРЕ ЛАПТЕВЫХ

МОРЕ ЛАПТЕВЫХ

МОРЕ ЛАПТЕВЫХ

МОРЕ ЛАПТЕВЫХ

МОРЕ ЛАПТЕВЫХ

МОРЕ ЛАПТЕВЫХ

МОРЕ ЛАПТЕВЫХ

И. Давидов

Муромская возвышенность

Англический

п-ов Камчатка

И. Савицкий

Иркутск

Иркутск

Иркутск

Иркутск

Иркутск

Иркутск

Иркутск

Иркутск

Иркутск

Иркутск

Иркутск

Иркутск

Иркутск

Иркутск

Иркутск

Иркутск

Иркутск

Иркутск

Иркутск

Иркутск

Иркутск

Иркутск

Иркутск

Иркутск

Иркутск

Иркутск

Иркутск





Запись  
добровольцев  
в РККА  
по Т.О., ОБК и ОТК



















ГРАЖДАНЕ!  
ПРИ АРТОБСТРЕЛЕ  
ЭТА СТОРОНА УЛИЦЫ  
НАИБОЛЕЕ ОПАСНА.





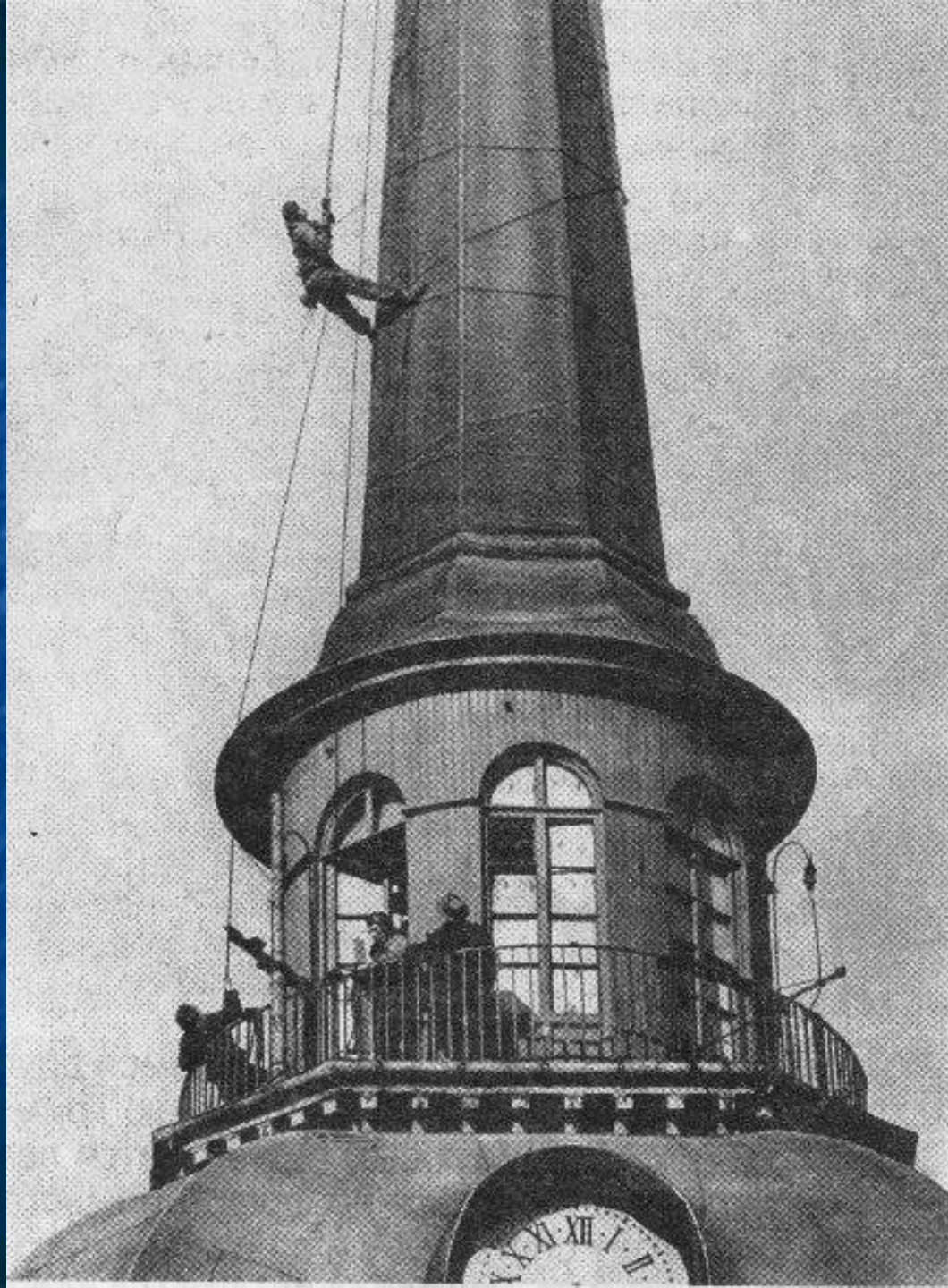






















# КАРТОЧКА

НА ХЛЕБ

НА ДЕКАБРЬ 1941 г.

№ П.

в утере не возобновляется

25 XII B 25 гр ХЛЕБ	23 XII B 25 гр ХЛЕБ	21 XII B 25 гр ХЛЕБ	19 XII B 25 гр ХЛЕБ	17 XII B 25 гр ХЛЕБ	14 XII B 25 гр ХЛЕБ	11 XII B 25 гр ХЛЕБ	8 XII B 25 гр ХЛЕБ	5 XII B 25 гр ХЛЕБ	2 XII B 25 гр ХЛЕБ
---------------------------	---------------------------	---------------------------	---------------------------	---------------------------	---------------------------	---------------------------	--------------------------	--------------------------	--------------------------

25 XII B 25 гр ХЛЕБ	23 XII B 25 гр ХЛЕБ	21 XII B 25 гр ХЛЕБ	19 XII B 25 гр ХЛЕБ	17 XII B 25 гр ХЛЕБ	14 XII B 25 гр ХЛЕБ	11 XII B 25 гр ХЛЕБ	8 XII B 25 гр ХЛЕБ	5 XII B 25 гр ХЛЕБ	2 XII B 25 гр ХЛЕБ
---------------------------	---------------------------	---------------------------	---------------------------	---------------------------	---------------------------	---------------------------	--------------------------	--------------------------	--------------------------

25 XII B 25 гр ХЛЕБ	23 XII B 25 гр ХЛЕБ	21 XII B 25 гр ХЛЕБ	19 XII B 25 гр ХЛЕБ	17 XII B 25 гр ХЛЕБ	14 XII B 25 гр ХЛЕБ	11 XII B 25 гр ХЛЕБ	8 XII B 25 гр ХЛЕБ	5 XII B 25 гр ХЛЕБ	2 XII B 25 гр ХЛЕБ
---------------------------	---------------------------	---------------------------	---------------------------	---------------------------	---------------------------	---------------------------	--------------------------	--------------------------	--------------------------

25 XII A 25 гр ХЛЕБ	23 XII A 25 гр ХЛЕБ	21 XII A 25 гр ХЛЕБ	19 XII A 25 гр ХЛЕБ	17 XII A 25 гр ХЛЕБ	14 XII A 25 гр ХЛЕБ	11 XII A 25 гр ХЛЕБ	8 XII A 25 гр ХЛЕБ	5 XII A 25 гр ХЛЕБ	2 XII A 25 гр ХЛЕБ
---------------------------	---------------------------	---------------------------	---------------------------	---------------------------	---------------------------	---------------------------	--------------------------	--------------------------	--------------------------

15 XII B 25 гр ХЛЕБ	12 XII B 25 гр ХЛЕБ	9 XII B 25 гр ХЛЕБ	6 XII B 25 гр ХЛЕБ	3 XII B 25 гр ХЛЕБ
15 XII B 25 гр ХЛЕБ	12 XII B 25 гр ХЛЕБ	9 XII B 25 гр ХЛЕБ	6 XII B 25 гр ХЛЕБ	3 XII B 25 гр ХЛЕБ
15 XII A 25 гр ХЛЕБ	12 XII A 25 гр ХЛЕБ	9 XII A 25 гр ХЛЕБ	6 XII A 25 гр ХЛЕБ	3 XII A 25 гр ХЛЕБ
15 XII A 25 гр ХЛЕБ	12 XII A 25 гр ХЛЕБ	9 XII A 25 гр ХЛЕБ	6 XII A 25 гр ХЛЕБ	3 XII A 25 гр ХЛЕБ











































ДИОРАМА "БЛОКАДА ЛЕНИНГРАДА" В МУЗЕЕ НА ПОКЛОННОЙ ГОРЕ В МОСКВЕ











Кокуев Денис,  
"Лётчик Алексей Севастьянов", 2003





ГОСУДАРСТВЕННЫЙ ТЕАТР

РУССКИЕ ЛЮДИ

19  
20

ЕВГЕНИЙ ОНЕЖИН

18

ФРОНТ

16



Ленинградцы!

Все на заготовку

ДРОВ!

УПРАВЛЕНИЕ ПО ДЕЛАМ ИСКУССТВ  
ПРИ ЛЕНИНГРАДСКОМ  
ЛЕНИНГРАДСКИЙ СОЮЗ СОВЕТСКИХ ХУДОЖНИКОВ  
ЛЕНИНГРАДСКИЙ СОЮЗ СОВЕТСКИХ АРХИТЕКТОРОВ  
В ЗАЛАХ АССХ УЛ. ГЕРЦЕНА 30

ВЫСТАВКА

ПРОИЗВЕДЕНИЙ  
ЛЕНИНГРАДСКИХ  
ХУДОЖНИКОВ

ВЫСТАВКА ОТКРЫТА  
ЕЖЕДНЕВНО С 12-4

ВХОДНАЯ БИЛЕТ 10

















Действующая  
армия  
от домохозяйек  
Октябрьского р-на

Действующая

армия

Действующая

армия











































ГРАЖДАНЕ!  
ПРИ АРТОБСЛУЖЕНИИ  
ЭТА СТОРОНА  
НАИБОЛЕЕ ОПАСНА





















KOPELITIAN  
F. M.  
1914  
1941

WILLIAM  
GREENHILL  
F. S.  
1863  
1941

WILLIAM  
M.  
1863  
1941

WILLIAM  
M.  
1863  
1941





*Здесь лежат ленинградцы.*

*Здесь горожане — мужчины, женщины, дети.*

*Рядом с ними солдаты-красноармейцы.*

*Всею жизнью своею*

*Они защищали тебя, Ленинград,*

*Колыбель революции.*

*Их имён благородных мы здесь перечислить  
не сможем,*

*Так их много под вечной охраной гранита.*

*Но знай, внимающий этим камням:*

*Никто не забыт и ничто не забыто.*

[Ольга Берггольц](#)