

Город – герой Тула

происхождение названия Тула имеет несколько версий: по одной из них это «скрытное, недоступное место», по второй – перевод со старотюркского «силой брать, отнимать».



Подготовила: Виноградова М.С.
уч-ся 8 Б кл., МБОУСОШ №40
Руководитель: Пашкова Е.М.

2014 г.



MIR_NA_KARTE.LIVEJOURNAL.COM

- Тула – столица Тульской области расположена в месте впадения в реку Упу реки Тулица.
- Впервые о Туле как о городе упоминают с 14 века.
- В 15 веке Тула окончательно входит в состав Русского государства.



- В 20-х годах 16 века строится Тульский каменный кремль, сохранившийся до наших дней. Пограничное положение города приводит к преобладанию военных, число торговцев и ремесленников среди горожан небольшое.

Кремль - это "город в городе". В крепости жило почти все население, как военное, так и гражданское.



- В 1595 году, согласно царскому указу, в город переселяют 30 кузнецов для развития оружейного дела. Это определяет дальнейшую судьбу города как главной оружейной мастерской России.

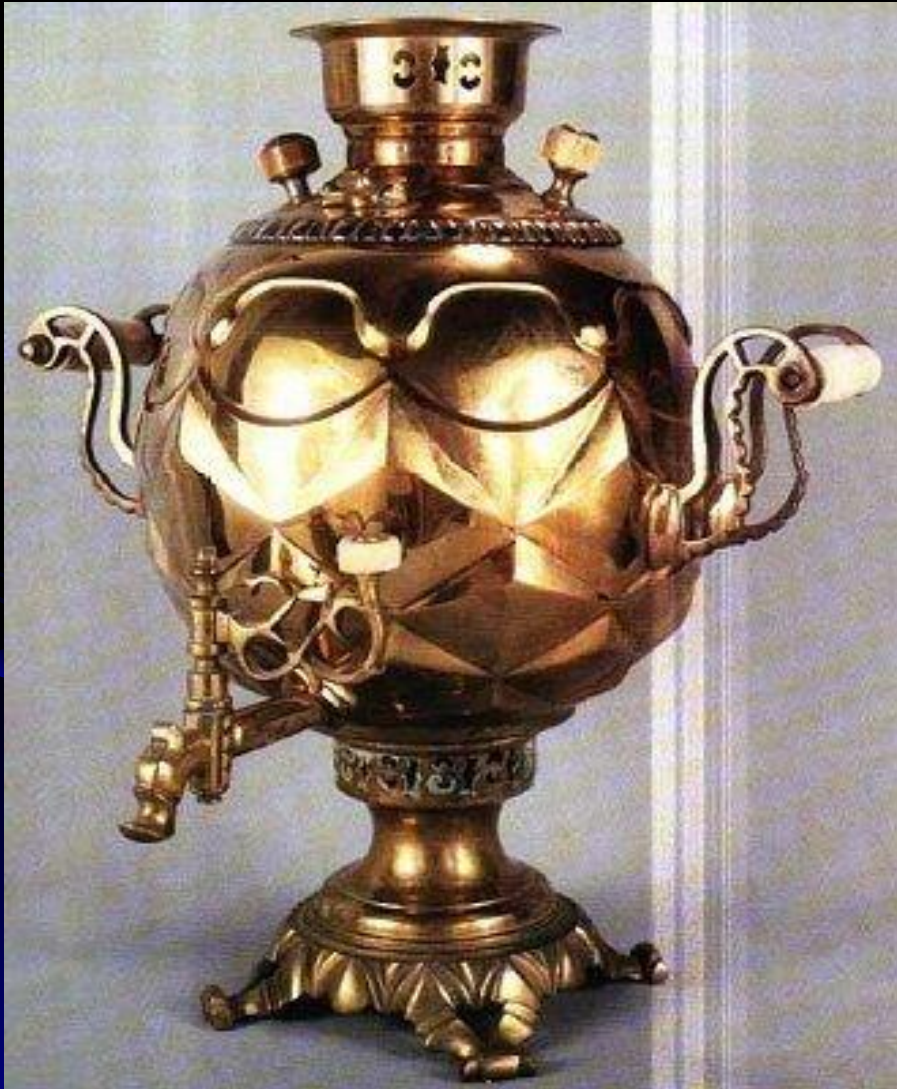
- В 17 веке город перестает быть пограничным, что служит толчком к развитию промышленности. Первые самовары в Туле начинают делать в начале 19 века



- В войну 1812 года жители города внесли большой вклад не только оружием, но и хорошо снаряженным ополчением. Ни в одну войну Тульский кремль и город не был взят.

В настоящее время Тула это крупнейший промышленный и культурный центр.

"Тульские самовары"



- Тула – родина самоваров, различных по:

назначению: самоваров-кофейников, дорожных;

по устройству: жаровых, с керосиновой топкой.



В настоящее время тульские пряники изготавливаются на тульских предприятиях «Старая Тула» и «Ясная поляна», а также рядом более мелких производителей.

Пряники известны в Туле Пряники известны в Туле с XVII века Пряники известны в Туле с XVII века. Первое упоминание о тульском прянике содержится в писцовой



- Тула не только родина русского самовара и столица пряников. Тула еще и родина русской гармошки, тульские гармошки знамениты на весь мир.



Герб Тулы

- Герб Тулы был утверждён 8 марта 1778 года. На щите изображены оружие и золотые молоты, говорящие о том, что город славен производством оружия.





- Флаг города Тулы представляет собой прямоугольное полотнище червлёного цвета, с отношением ширины к длине 2:3, на котором несущее изображение фигур герба города. В верхнем левом углу полотнища с отступом 1:10 от верхнего и левого края располагается изображение медали "Золотая Звезда".

Будучи в Туле

нужно

обязательно

ПОСЕТИТЬ



Соборы на территории Кремля

- На территории Кремля находятся два собора.
- Успенский собор построен в 1766 году.
- В 1855 - 1862 гг. в память воинов - туляков, погибших в Отечественной войне 1812 года, построен Богоявленский собор.



Тульский государственный музей оружия



- Один из старейших музеев России.
- Новое здание торжественно введено в эксплуатацию в марте 2012 года

Музей пряника



- Музей "Тульский пряник" - один из самых молодых музеев города Тулы. Ему только два года.
- В музее вы увидите, как делают пряники в современных условиях, и увидите пряники, изготовленные на старинных формах.
- Здесь же в экспозиции представлен и самый маленький, чуть больше полтинника, пряник и гигантский - пудовый, единственный в стране.



Тульский экзотариум - единственный в России зоопарк рептилий и амфибий.



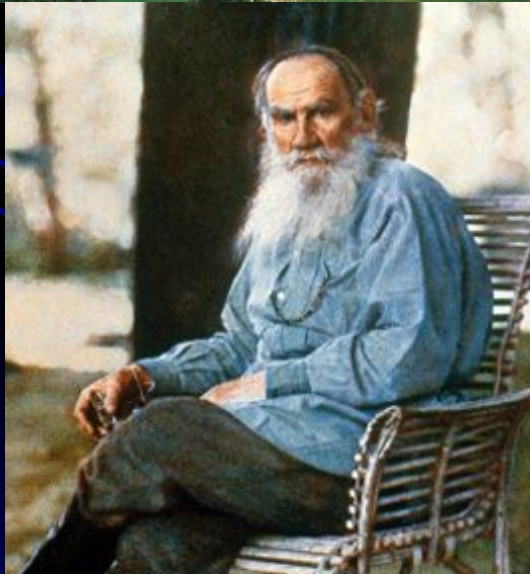
- Здесь можно увидеть около 50 видов уникальных животных: парагвайских анаконд и 5-ти метрового тигрового питона; африканского крокодила; разных черепах - от 150г до 80 кг; ядовитых и неядовитых змей, варанов; хамелионов; гигантских лягушек, которых нет ни в одном зоопарке мира.

Музей «Тульские самовары»



Один из самых популярных музеев города Тулы открыл свои двери для посетителей в 1990 году, и с этого времени он стал своеобразной визитной карточкой Тулы.

«Музей-усадьба Л.Н. Толстого «Ясная Поляна»



- Основанная в XVII веке. В ней 28 августа (9 сентября) 1828г. родился Лев Николаевич Толстой. здесь он жил, творил, здесь же находится его могила.

Викторина



Из двух половинок, одна из которых помещена в левой колонке, а вторая – в правой, составьте 7 слов, при этом каждую часть слова можно использовать один раз.

- Рос
- Мос
- Ту
- Дуб
- Ар
- Бе
- Одо

ев

лѐв

сеньево

ла

на

ква

сия

Чем славен г. Белёв?

Пастила

Кружево



Тула – старинный город, возникший на земле славянского племени вятичей. Что дало название городу Тула?

- Народное ремесло - пошив тулупов
- Река Тулица
- Река Тулуза

Какое почетное название носит город Тула?

- Город - Герой
- Город - Победитель
- Город - Славы

Как называют жителей Тулы?

- Туляки

Чем знаменита Тула? Обычно
говорят «С ним в Тулу не ездят»

- Самовар
- 

Музыкальный инструмент, изобретенный в Туле?

- Гармонь
- 

**Тульское лакомство.
Его в Туле выпекают,
Его в России всюду знают.
И с наслаждением уплетают.**

- Пряник
- 

Тульский умелец, подковавший блоху:

- Левша

ИСТОЧНИКИ

- <http://samovar.museum-tula.ru/>
 - <https://ru.wikipedia.org>
 - <http://www.calend.ru/travel/640/>
 - <http://www.museum-arms.ru/>
 - <http://www.tula.ru/>
- 