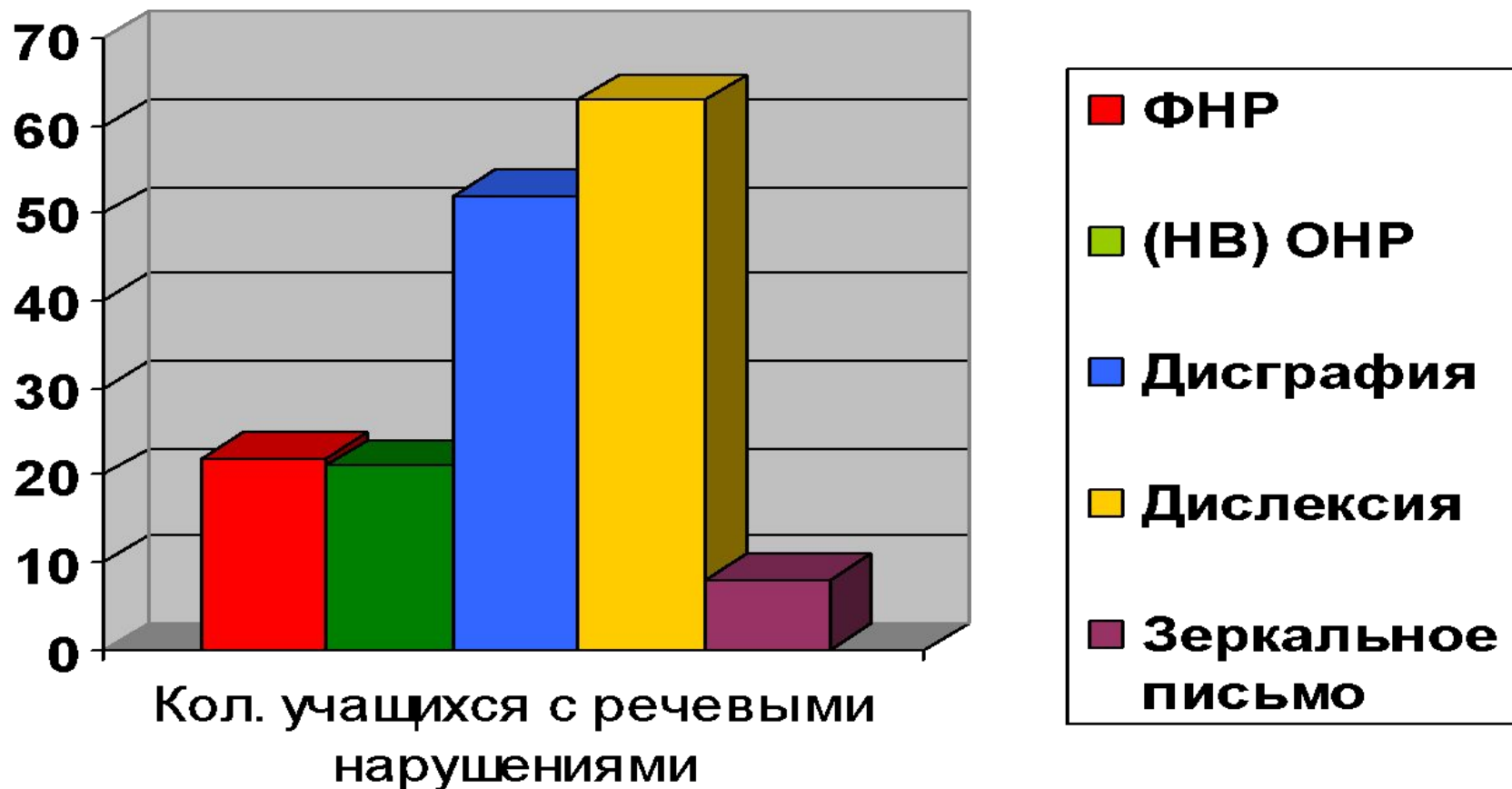


Развитие интеллектуальных способностей младших школьников через коррекцию нарушений письма

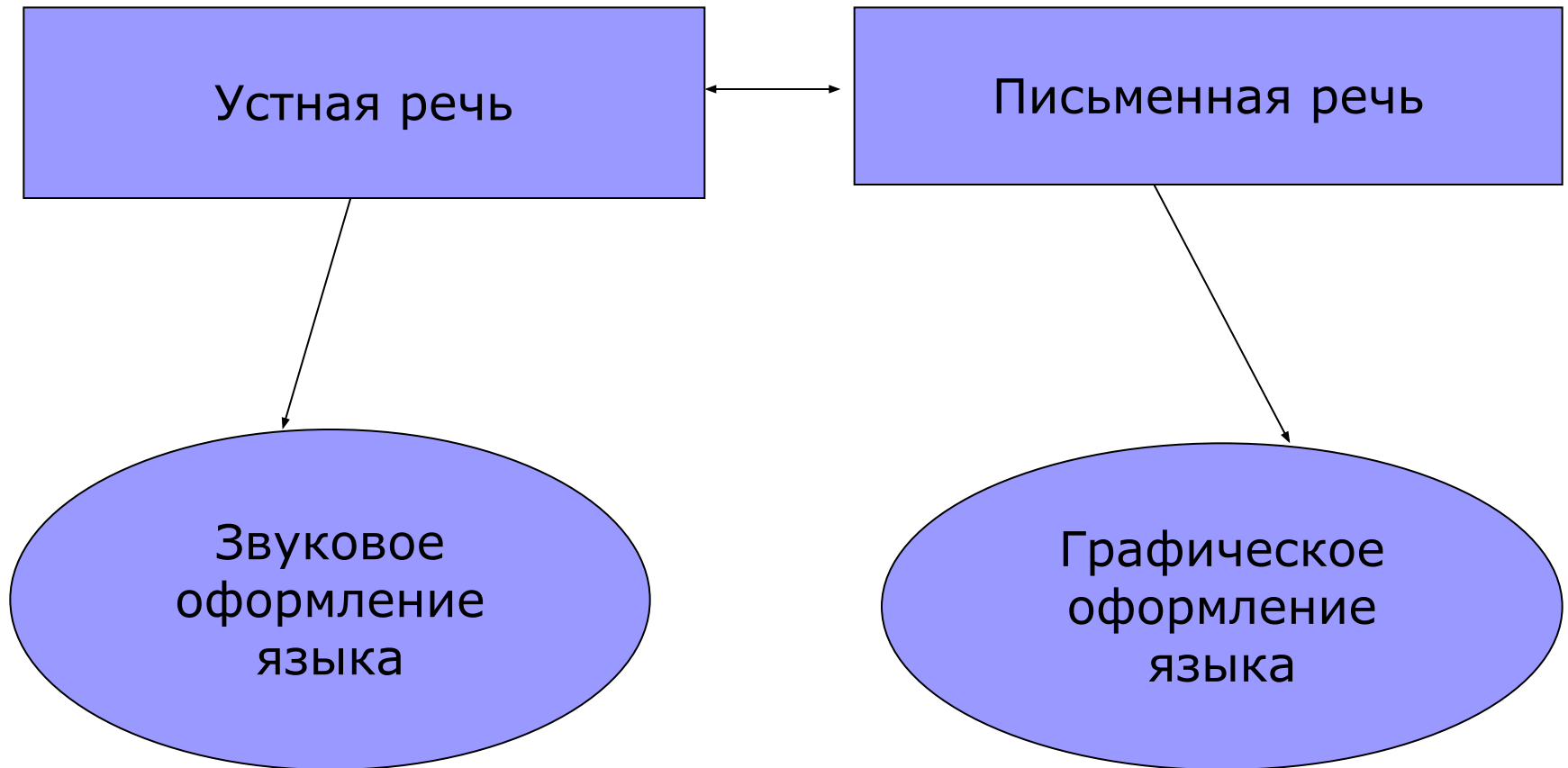
МКОУ ООШ г.Сосновка
Вятскополянского района
Кировской обл.

Учитель-логопед: Ахатова О.И

Количество учащихся начальных классов с речевыми нарушениями на декабрь 2015г.



Письменная и устная речь – это две формы речевой функции



Процесс письма

```
graph TD; A[Процесс письма] --> B[Речедвигательный анализатор]; A --> C[Речеслуховой анализатор]; A --> D[Речезрительный анализатор]; A --> E[Двигательный анализатор];
```

The diagram illustrates the components of the writing process. At the top is a box labeled 'Процесс письма'. Four arrows point downwards from this box to four separate boxes: 'Речедвигательный анализатор' (left), 'Речеслуховой анализатор' (right), 'Речезрительный анализатор' (bottom-left), and 'Двигательный анализатор' (bottom-right).

Речедвигательный
анализатор

Речеслуховой
анализатор

Речезрительный
анализатор

Двигательный
анализатор

Специфические операции, входящие в процесс письма

Анализ звукового состава слова,
подлежащего записи

1. Определение последовательности и количества звуков

2. Уточнение звуков

Перевод фонем в графемы

«Перешифровка» зрительных схем букв в кинетическую систему последовательных движений

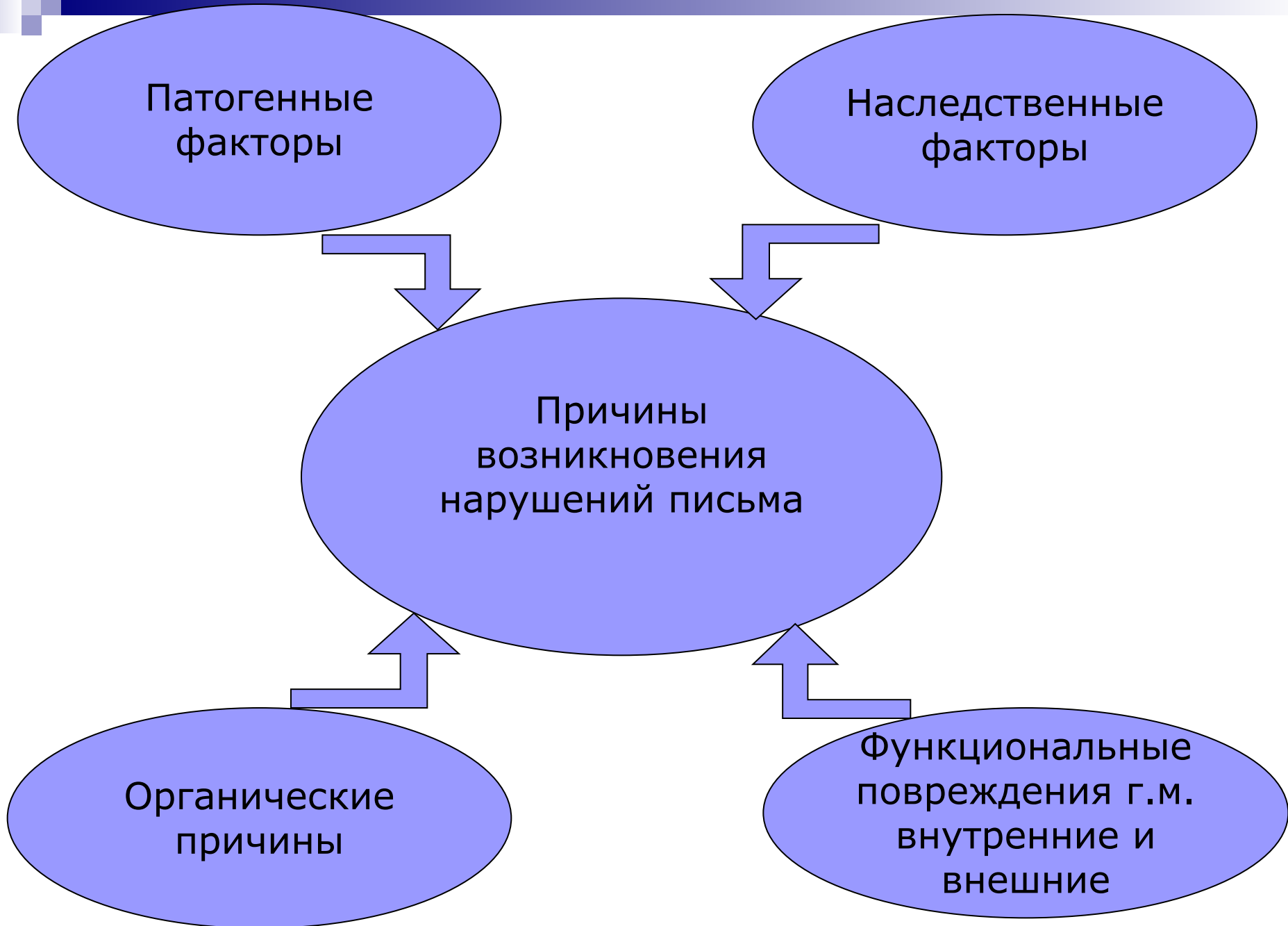
Патогенные
факторы

Наследственные
факторы

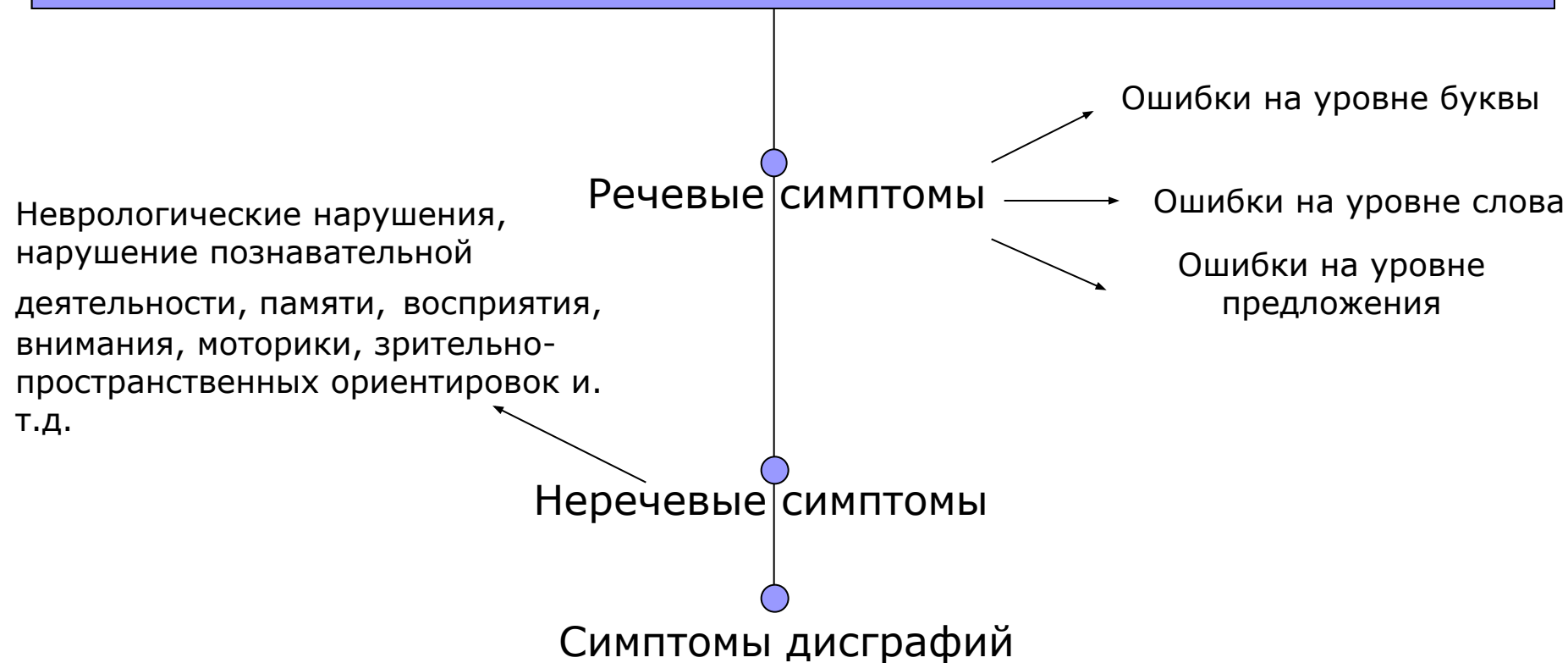
Причины
возникновения
нарушений письма

Органические
причины

Функциональные
повреждения г.м.
внутренние и
внешние



Дисграфия – это частичное нарушение процессов письма, проявляющееся в стойких, повторяющихся ошибках, обусловленных несформированностью высших психических функций, участвующих в процессах письма.



дисграфия

Неправильное произношение звуков

Артикулярно-акустическая

Недостаточность слуховых дифференцировок

На основе нарушения фонемного распознавания или акустическая

Нарушение языкового анализа и синтеза

На почве нарушения языкового анализа и синтеза

Недоразвитие грам. строя речи

Аграмматическая

Несформированность зрительно-пространственных функций

Оптическая

Механизмы дисграфий

Классификация дисграфий

Артикуляторно-акустическая дисграфия - это дисграфия на почве расстройств устной речи или

«косноязычие в письме»

механизмы

Неправильное произношение звуков в речи

Несформированность фонематических представлений

Нарушение слуховой дифференциации

Проявляется в заменах или отсутствии звуков в устной речи

Проявляется в смешениях, заменах, пропусках букв, которые соответствуют смешениям в устной речи

Коррекционная работа при артикуляторно-акустической дисграфии

1. Коррекция звукопроизношения

2. Развитие фонетического слуха и фонематического восприятия

МЕДИКОМЕНТОЗНОЕ ЛЕЧЕНИЕ!

Дисграфия на основе нарушения фонемного распознавания или акустическая дисграфия

механизмы

Неточность слуховой дифференциации звуков

Неточность кинестетического анализа

Неточность в выборе фонемы

Проявляется в заменах букв, обозначающих фонетически близкие звуки (смешиваются: звонкие и глухие согл., твёрдые и мягкие, свистящие-шипящие, аффрикаты и их компоненты)

В нарушениях обозначения мягкости согласных на письме (при помощи «ь» и гласных нижнего ряда)

Коррекционная работа при акустической дисграфии

Развитие фонетического слуха и фонематического восприятия

МЕДИКОМЕНТОЗНОЕ ЛЕЧЕНИЕ!


Дисграфия на почве нарушения языкового анализа и синтеза

Механизмы

Нарушение различных форм
языкового анализа и синтеза

Проявляется в искажениях структуры: слова (и слога) - пропуски согласных и гласных букв, перестановки букв, вставки букв, пропуски, добавления, перестановки слогов

Проявляется в искажениях структуры предложения - слитное написание слов (предлоги), раздельное написание слов (приставки и корни слов), несоблюдение границ предложения, написание всех слов в предложении слитно



Коррекционная работа при дисграфии на почве нарушения языкового анализа и синтеза.

1. Развитие языкового анализа и синтеза

2. Развитие слогового анализа и синтеза

3. Развитие фонематического анализа и синтеза

МЕДИКОМЕНТОЗНОЕ ЛЕЧЕНИЕ!

Аграмматическая дисграфия

Механизмы

Несформированность лексико-грамматического строя речи:
морфологических и синтаксических обобщений

Проявляется на
уровне
слова: искажение
морфологической
структуры слова,
изменение падеж.
окончаний, пред-
ложных конструк-
ций, падежа место-
имений

Проявляется на уровне
словосочетания:
нарушение согласо-
вания (сущ.+прил.,
сущ.+числ.)

Проявляется на уровне
предложения и
текста: нарушение
согласования слов
в предложении.

Коррекционная работа при аграмматической дисграфии

1. Развитие лексико-грамматического строя речи.

МЕДИКОМЕНТОЗНОЕ ЛЕЧЕНИЕ!

Оптическая дисграфия

Механизмы

Несформированность зрительно-пространственных функций:
зрительного гнозиса, зрительного мезиса, зрительного анализа и
синтеза, пространственных представлений

Проявляется в искажённом
воспроизведении букв на письме

Проявляется в заменах и смешениях
графически сходных букв

Коррекционная работа при оптической дисграфии

Развитие зрительно-пространственных функций:

- зрительного гнозиса,
- зрительного мнезиса,
- зрительного анализа и синтеза,
- пространственных представлений.

МЕДИКОМЕНТОЗНОЕ ЛЕЧЕНИЕ!



С НОВЫМ ГОДОМ!