

Психологический квест



«Индивидуальность»

1. Как переводится понятие психология?

- ▶ Психολόγία (от др.-греч. ψυχή — «человек»; λόγος — «знание»)
- ▶ Психολόγία (от др.-греч. ψυχή — «душа»; λόγος — «учение»)
- ▶ Психολόγία (от др.-греч. ψυχή — «душа»; λόγος — «наука»)

1. Как переводится понятие психология?

Психоло́гия

(от др.-греч. ψυχή — «душа»;
λόγος — «учение»)

2. Что такое душа??

Душа – понятие, употребляемое для обозначения внутреннего мира человека, его сознания и самосознания.

Душа – свойство мозга отражать объективную действительность и на основе формируемого при этом психического образа целесообразно регулировать человека и его поведение.

2. Что такое душа??

- ▶ Душа - понятие, употребляемое для обозначения внутреннего мира человека, его сознания и самосознания.

Основные формы проявления психики

- ▶ Психические процессы
- ▶ Свойства личности
- ▶ Состояния

3. Какое понятие говорит о регуляции поведения и деятельности?

- ▶ Психические процессы
- ▶ Свойства личности
- ▶ Состояния

3. Какое понятие говорит о регуляции поведения и деятельности?

**Регуляция поведения и деятельности
– свойства личности**

ПОЗНАВАТЕЛЬНЫЕ ПРОЦЕССЫ

- ▶ **Ощущение**
- ▶ **Восприятие**
- ▶ **Внимание**
- ▶ **Воображение**
- ▶ **Мышление**
- ▶ **Речь**



4. Какого процесса не хватает?

4. Какого процесса не хватает?

▶ **ПАМЯТЬ**

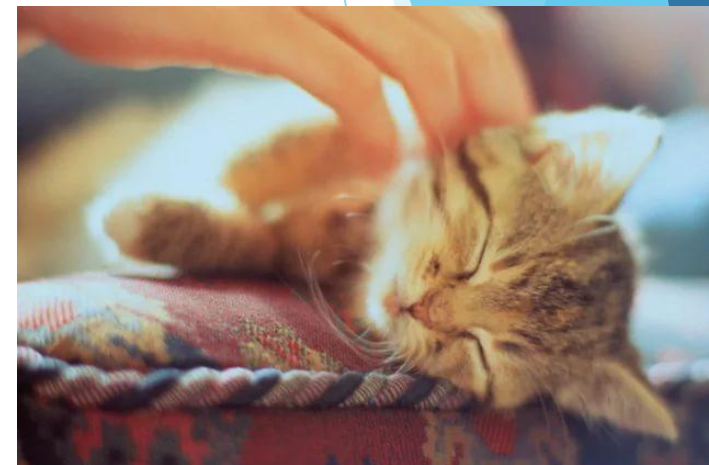
ощущения

Это отражение основных свойств предметов, с помощью зрения, слуха, обоняния, осязания, вкуса.

Цвета, звуки, запахи – все это ощущения.

Красный, шершавый, горький, громкий – ощущения.

5. На какой картинке не ощущения?





ВОСПРИЯТИЕ

Это отражение образа *предмета в целом*, с помощью органов чувств (зрение и др.) и сравнения образа с прошлым опытом.

Мы воспринимаем все что нас окружает: образы людей, зданий, машин, животных и т. д.

6. Где пример не восприятия?

- Мы видим цветок
- Мы видим дружбу
- Мы слышим песню
- Мы чувствуем удовлетворение

ВНИМАНИЕ

Наше сознание бывает направлено на что-то одно, отвлекаясь от всего остального.

Мы смотрим интересный фильм, или делаем уроки и не видим, не слышим ничего вокруг.

7. КОРРЕКТУРНАЯ

ПРОБА

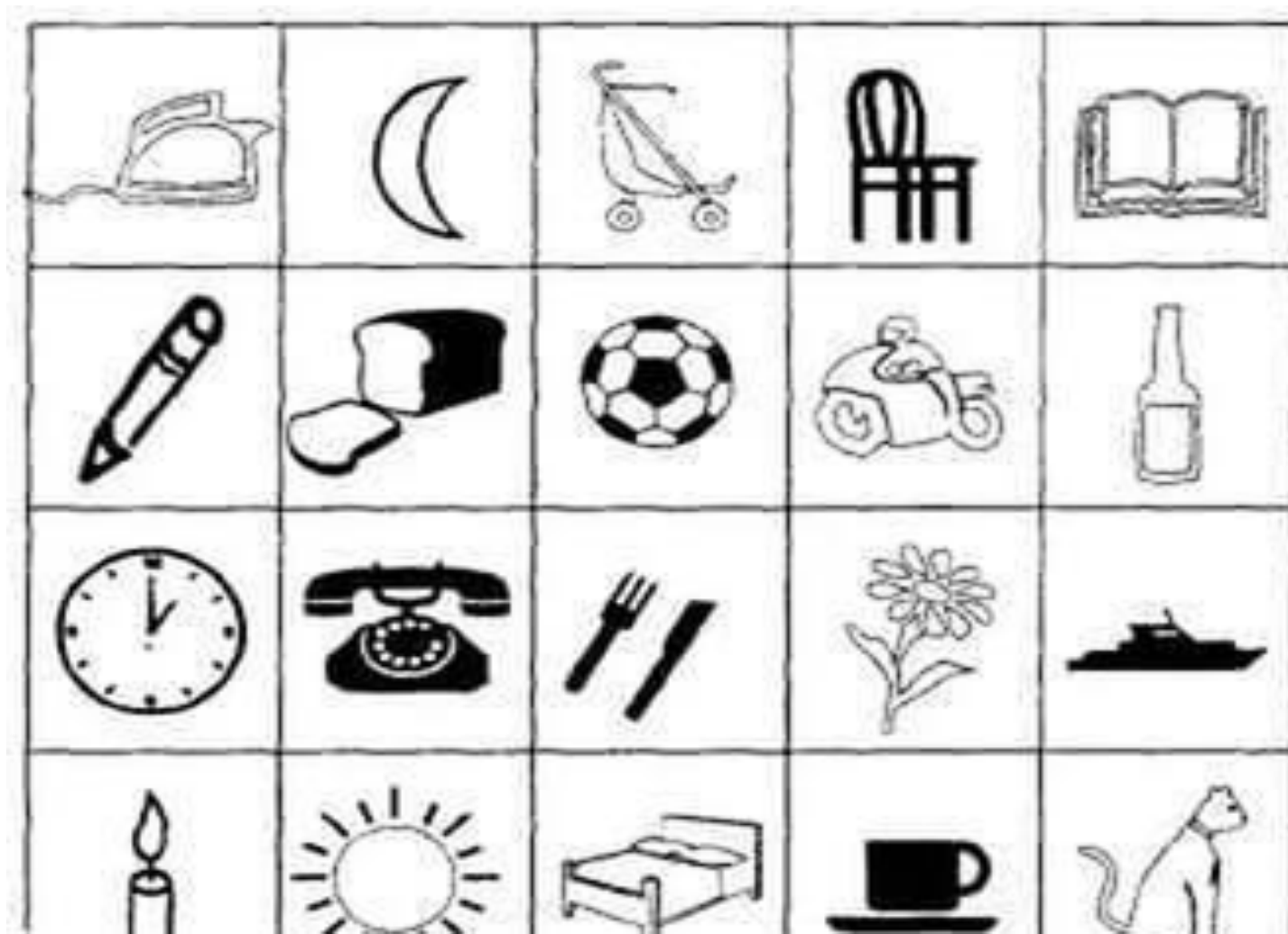
РЕШЕНИЕ ПРИМЕРА

ПАМЯТЬ

Это все что мы запоминаем, что мы ощущали в нашем прошлом опыте, эти образы остаются в мозгу.

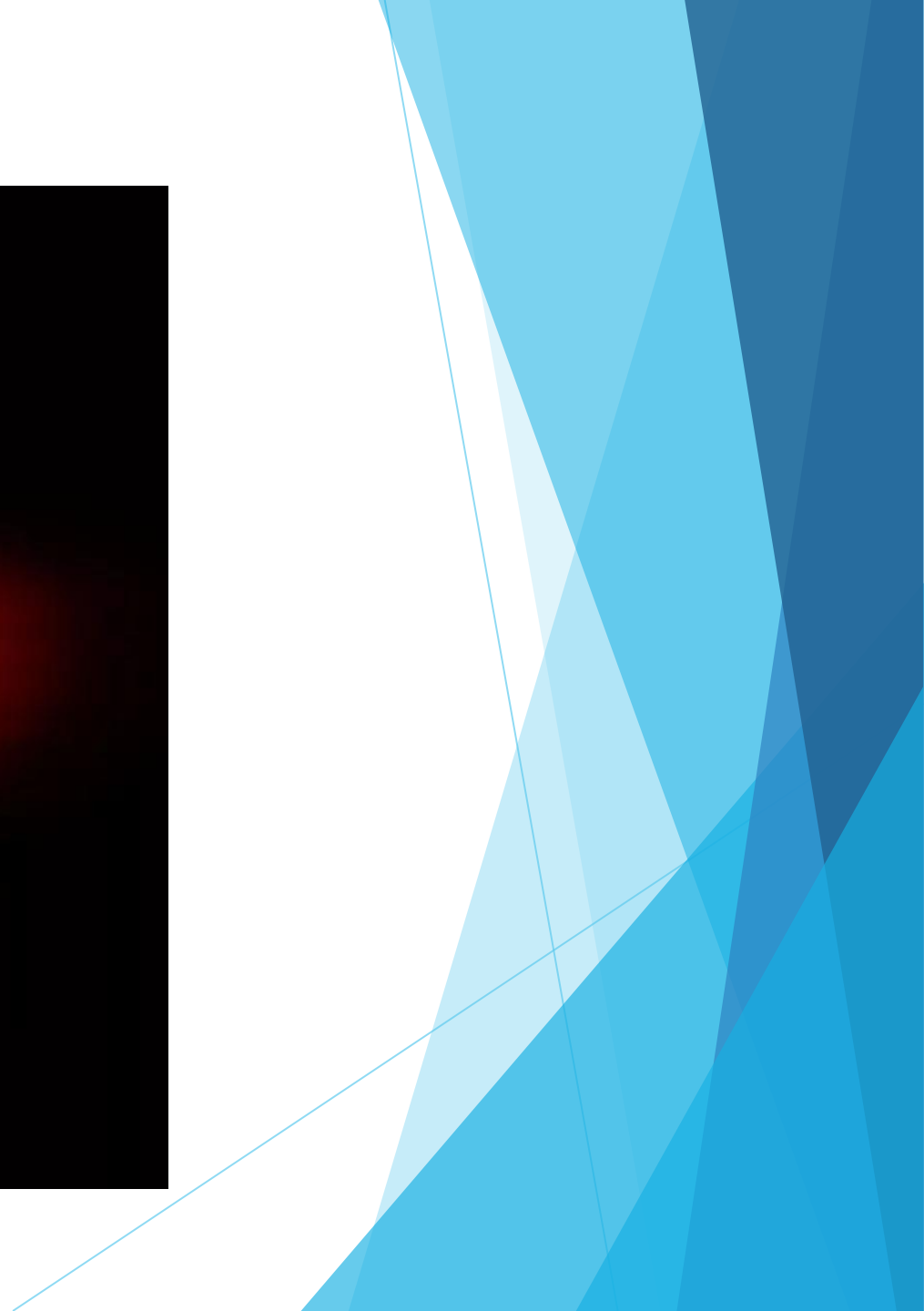
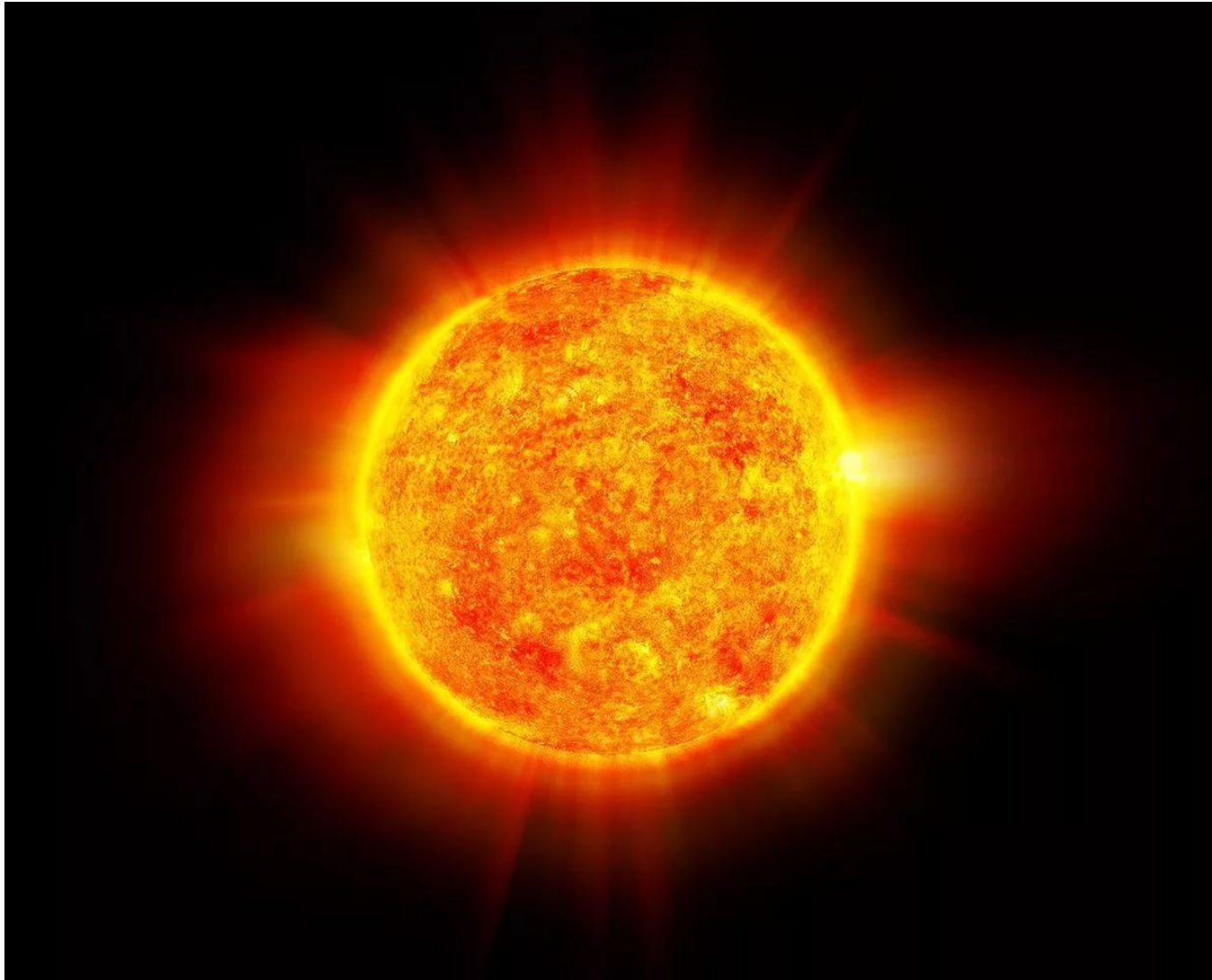
- Запоминаем
- Сохраняем
- Воспроизводим
- Узнаем

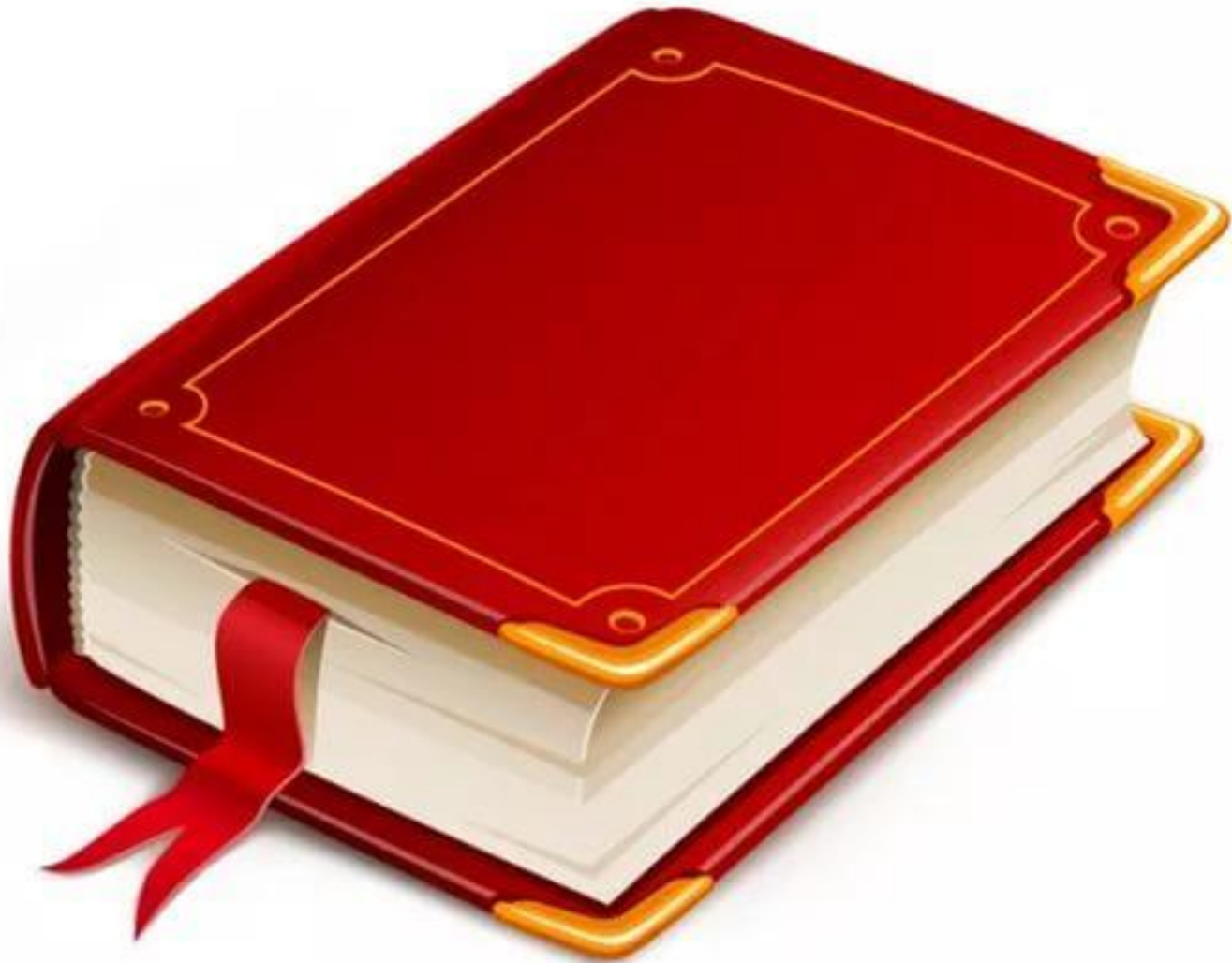
8. Какого предмета не было













 mebelshop.com













воображение

Мы можем создавать новые образы на основе ранее воспринятых.

Воображение как бы перерабатывает то, что есть в памяти.

**9. Приведите пример
профессии, связанной с
воображением.**

Произведения писателей,
художников,
кинематографистов
появляются благодаря
работе творческого
воображения

10. Что не является примером мышления?

1. Получив информацию, мы перерабатываем ее.
2. Подбираем ассоциации к информации.
3. Обдумываем причины и последствия событий , поступков.
4. Делаем умозаклучения.
5. Решаем задачи.

10. Что не является примером мышления?

1. Получив информацию, мы перерабатываем ее.
2. Подбираем ассоциации к информации.
3. Обдумываем причины и последствия событий, поступков.
4. Делаем умозаключения.
5. Решаем задачи.

Эмоционально- волевые психические процессы

- ▶ **Эмоции и чувства**
 - ▶ **Воля**

ЭМОЦИИ

**ЭТО НАША РЕАКЦИЯ НА
ПРОИСХОДЯЩИЕ СОБЫТИЯ,
КОТОРЫЕ ВОЗДЕЙСТВУЮТ НА НАС.**

Наше личное к ним отношение.

ВОЛЯ

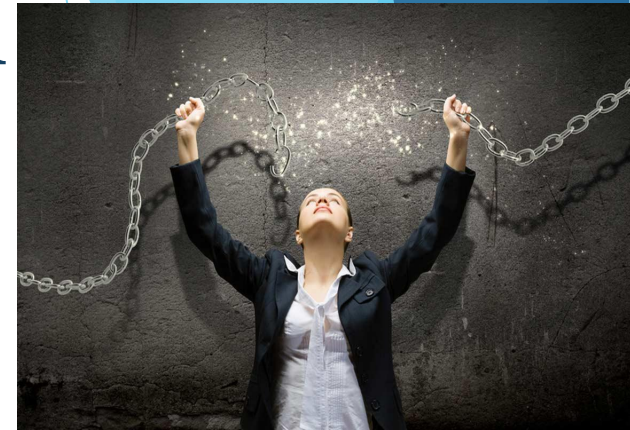
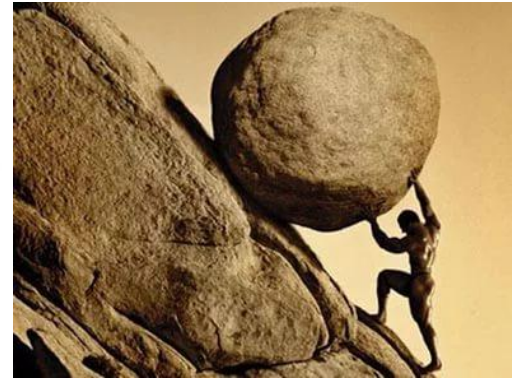
Это то, как мы контролируем свое поведение.

С помощью воли мы заставляем себя работать, учиться, достигать чего-либо.

А также отказаться от чего-либо.

11. Разложи картинки

Эмоции



Воля



Свойства личности

- ▶ **Способности**
- ▶ **Мотивация**
- ▶ **Темперамент**
- ▶ **Характер**



12. Типы темперамента и их характерные черты.



- ▶ **Сангвиник** – подвижность, склонность к частой смене впечатлений, отзывчивость и общительность.



- ▶ **Флегматик** – медлительность, устойчивость, эмоциональные состояния внешне выражаются слабо.



- ▶ **Холерик** – бурные эмоции, резкие смены настроения, неуравновешенность, общая подвижность.

- ▶ **Меланхолик** – легкая ранимость, склонность глубоко переживать даже незначительные события.



Принято различать четыре типа темперамента:



Сангвиник



Холерик



Флегматик



Меланхолик

Состояния психики

- ▶ Устойчивый интерес
- ▶ Творческий подъем
- ▶ Убежденность
- ▶ Сомнение
- ▶ Апатия
- ▶ Угнетенность
- ▶ И др.



Самооценка



Итак:

Все эти качества, особенности личности, и познавательные процессы вместе составляют неповторимую индивидуальность каждого человека!

