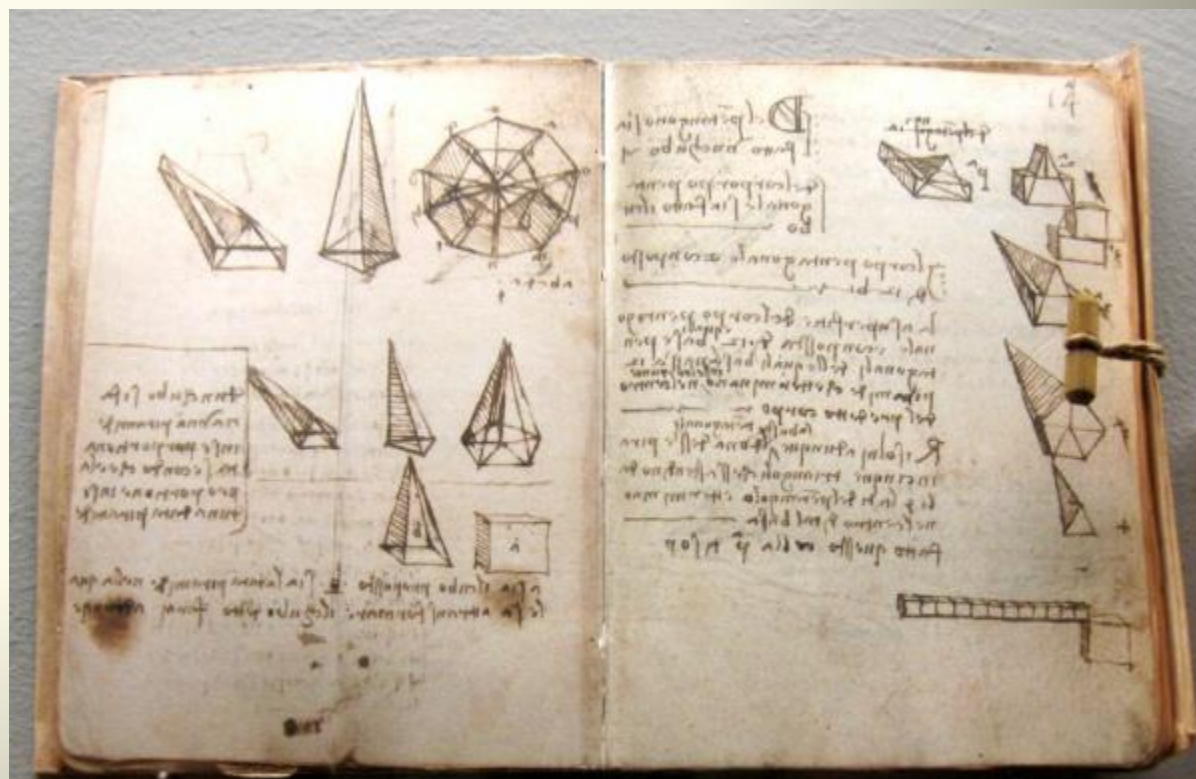
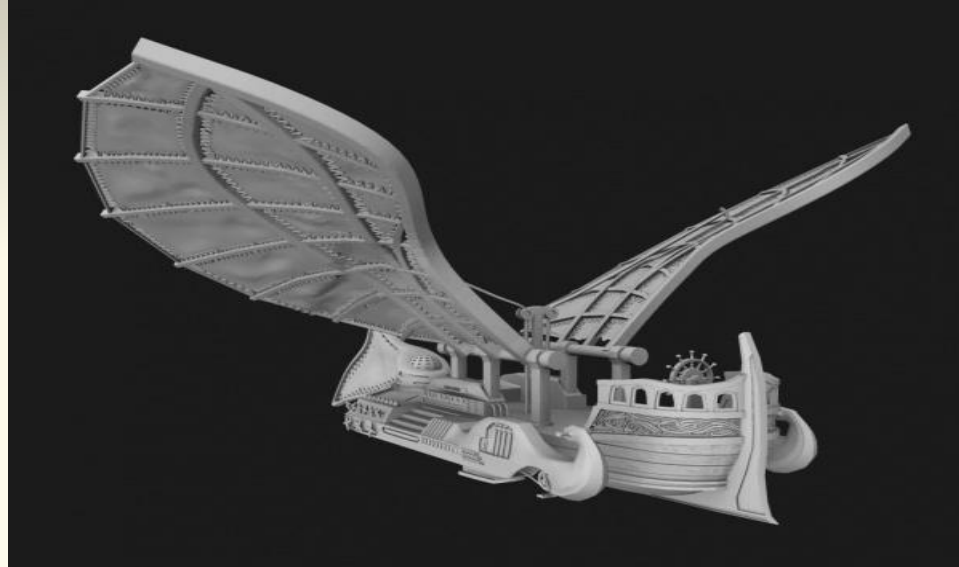


Чья модель
крыльев
использован
а в фильме
о Бетмене?



Полетел ли апарат
Леонардо да Винчи ?

- ЧЕРЕЗ 500 ЛЕТ ЗАБВЕНИЯ
- В небо наконец-то поднялся изобретенный Леонардо да Винчи летательный аппарат. Недавно над английским графством Суррей был успешно испытан прообраз современного дельтаплана, сконструированный точно по чертежам ученого. Летательный аппарат был сделан исключительно из материалов, доступных при жизни Леонардо. Средневековый дельтаплан напоминал сверху скелет птицы. Он был сделан из итальянского тополя, тростника, льна, сухожилий животных и льна, обработанного глазурью, полученной на основе выделений жуков. На испытательных полетах с холмов удалось поднять "дельта план" на максимальную высоту в 10 м и продержаться в воздухе 17 сек. На нем нельзя выполнять фигуры высшего пилотажа, но он отрывается от земли и прекрасно летает.

- **15 апреля - день рождения великого художника и изобретателя Леонардо да Винчи**

- [15 апреля 1452-2 мая 1519](#)
- Какой юбилей в этом году ?



«ПОЛЕТ С ДА ВИНЧИ»

**«Но ты – иной; иди, не отступая,
Своим путем, пустынным и
суровым, Дорогой одиноких и
отважных...»**

Петрарка

"Помню, как однажды я проснулся в своей колыбели.

Мне почудилось, что большая птица раскрыла крылом мне рот и погладила перьями по губам".

Леонардо да Винчи



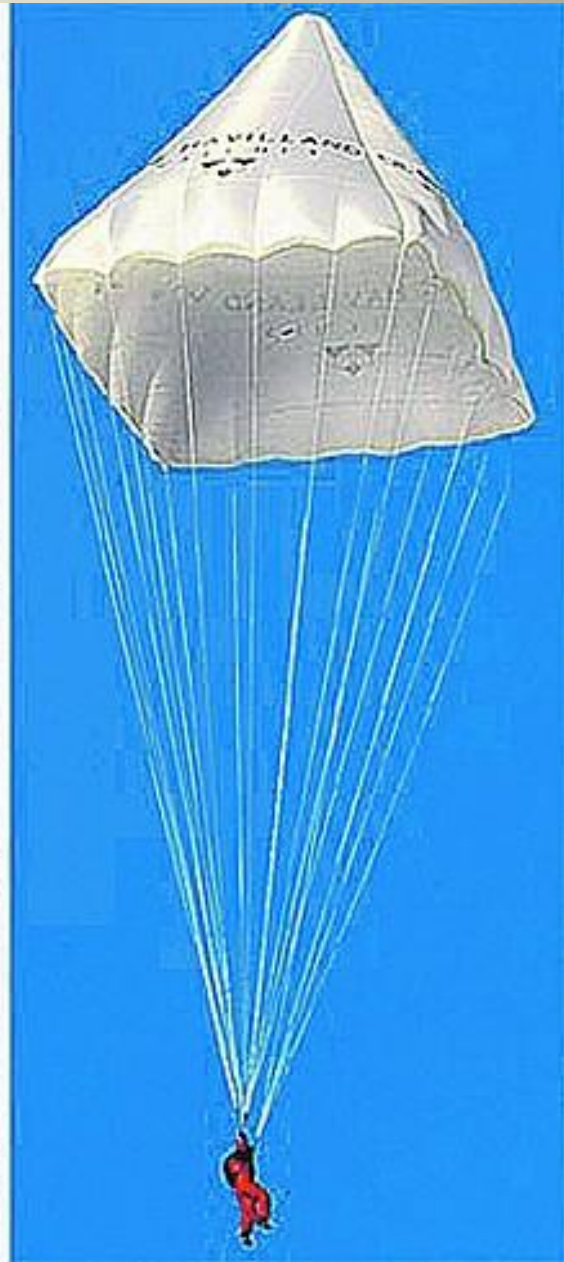
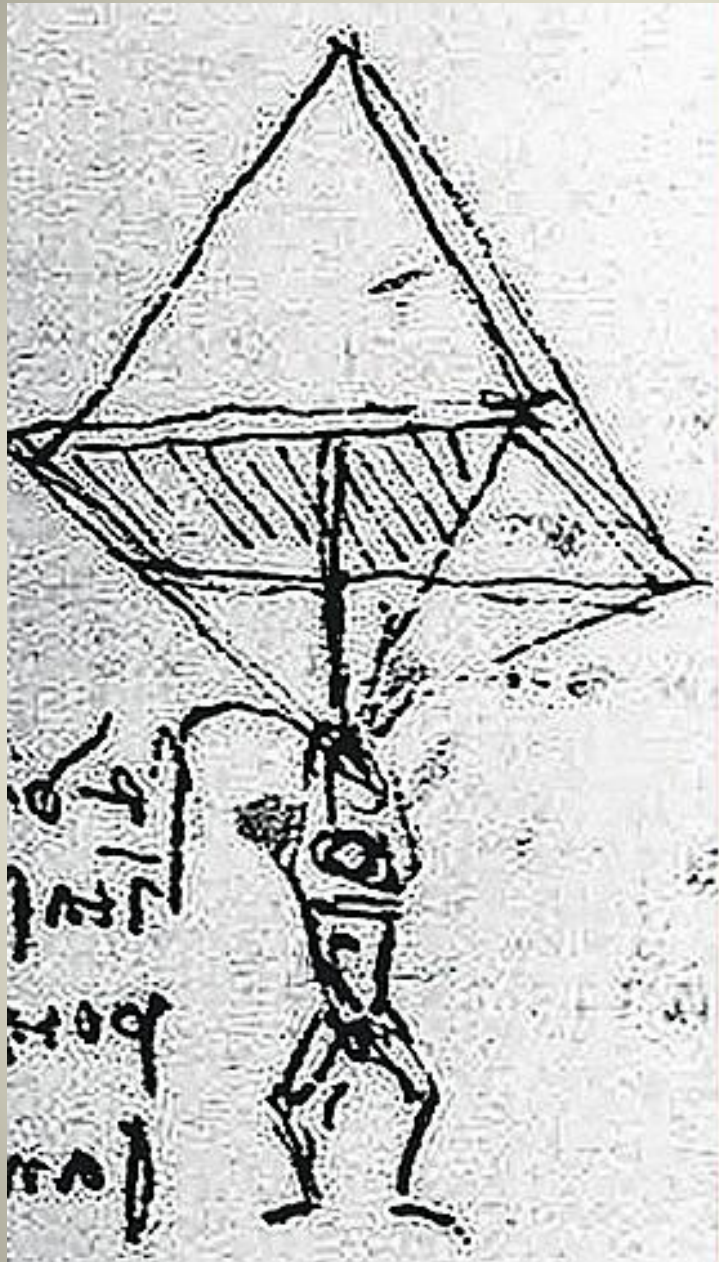
ПРОРОЧЕСТВА Леонардо да Винчи

- ***"Люди будут разговаривать друг с другом из самых отдаленных стран и друг другу отвечать"***

- ***"Люди будут ходить, и не будут двигаться, будут говорить с тем, кого нет, будут слышать того, кто не говорит"***

- ***"Люди... будут собственной особой мгновенно разбежаться по разным частям мира, не двигаясь с места"***

- ***"Ты увидишь себя падающим с великих высот без всякого вреда для тебя"***



90% посетителей Лувра идут туда
из-за неё.

- Эта картина долгое время была единственным незастрахованным шедевром в Лувре! Объяснялось это тем, что "она бесценна и руководство музея не может определить сумму страховой премии".
- Говорят, что она улыбается не всем, а только хорошим людям...
- **О какой картине идёт речь ?**

НАЗОВИТЕ
ЗАГАДКИ
ДЖОКОНД
Ы



5 загадок Моны Лизы (500 лет)

- Улыбка Моны Лизы является одной из самых знаменитых загадок
- На одном полотне изображены три версии Моны Лизы
- В глазах Джоконды нашли код Леонардо да Винчи

- Джоконда — не женщина, а мужчина
- «Джоконда» пережила четыре попытки вандализма

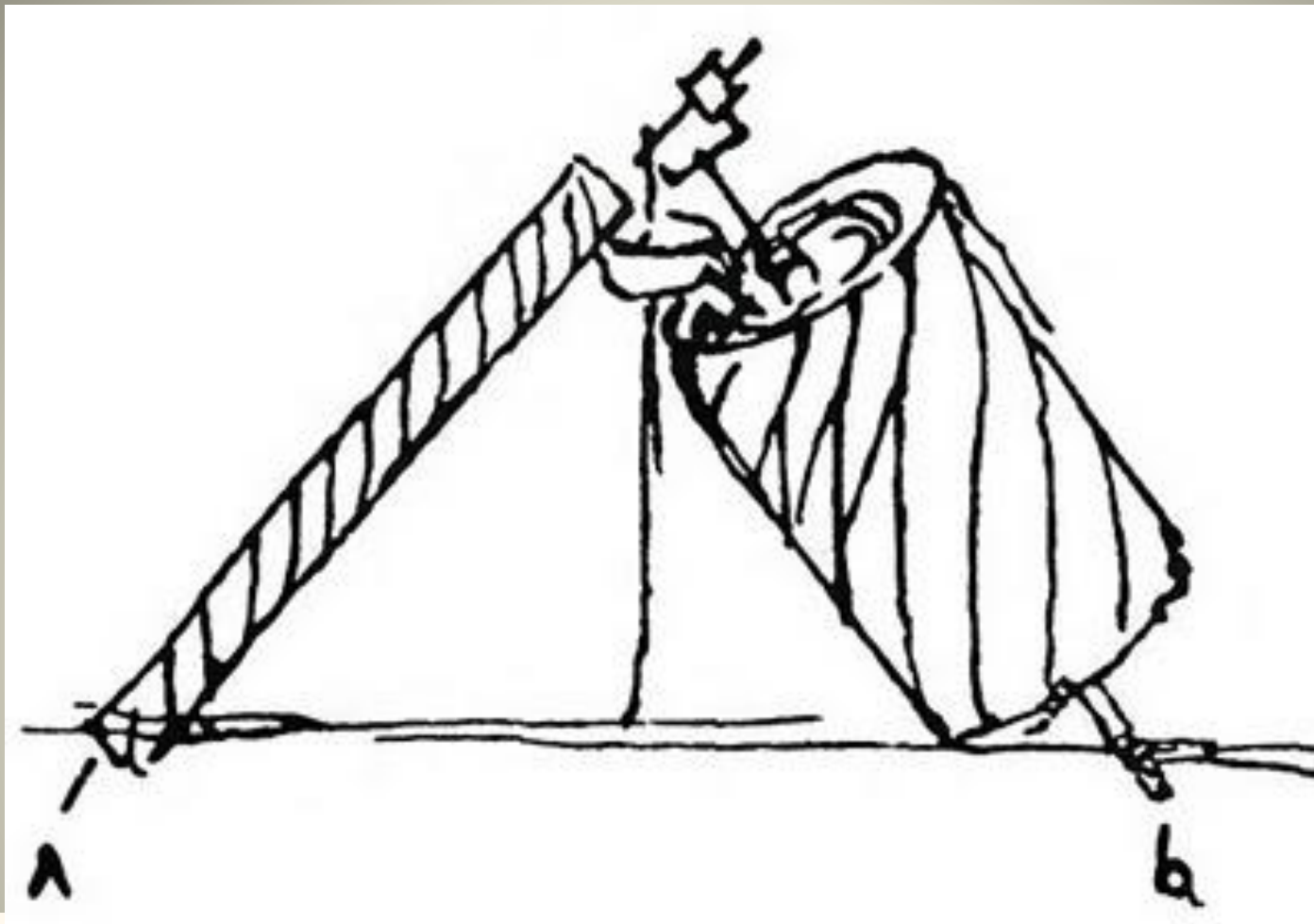
Загадка

«Оживший мертвец правит судьбой того,
кто держит его части в своих руках»

Так что же имел ввиду Леонардо?

Ответ:

- Игральные кости. Оживший мертвец (кости, гремящие в стакане), правит судьбой (выиграл/проиграл) того, кто держит его части в своих руках (играющего)



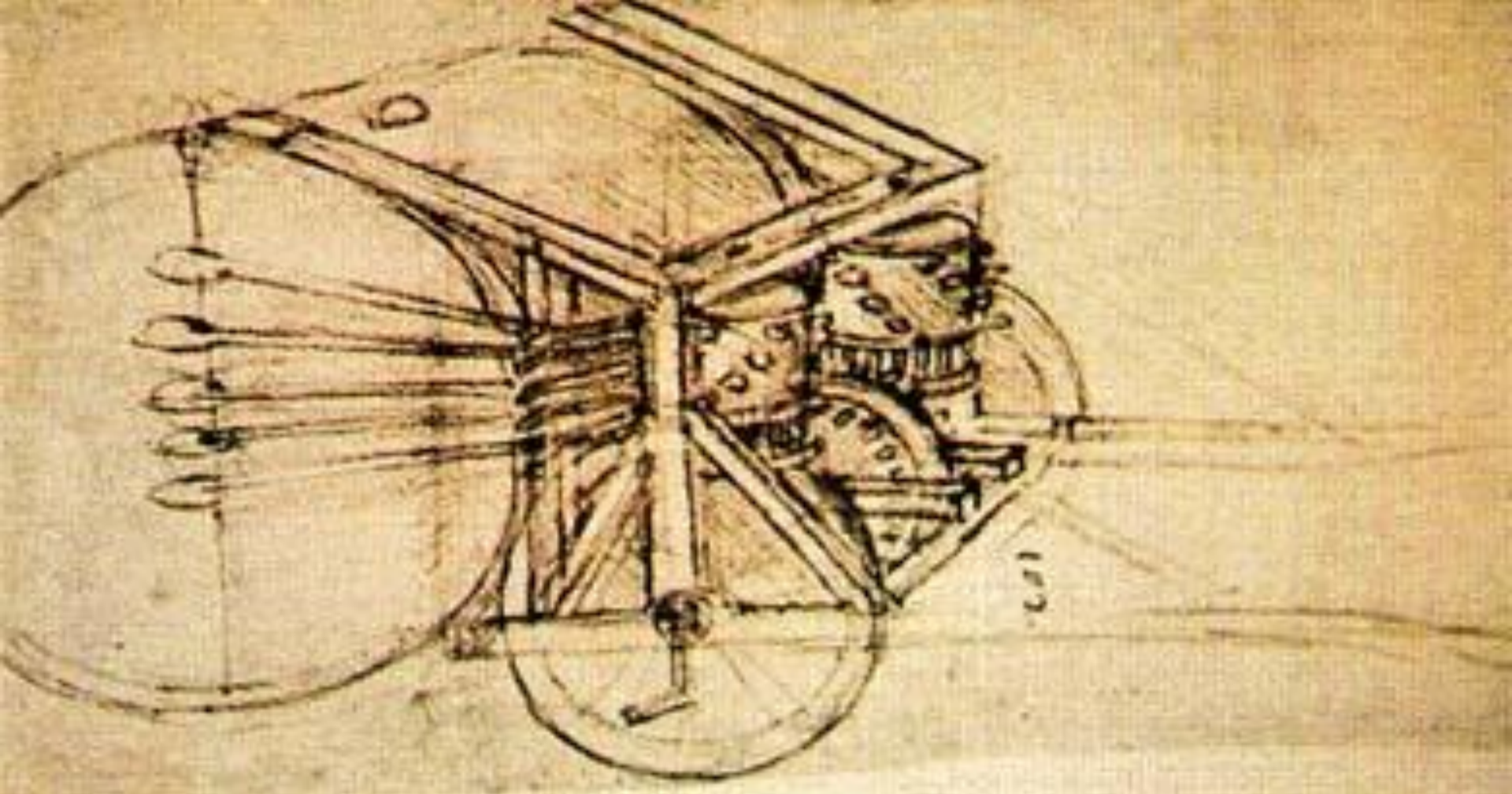
Изобретение Леонардо да Винчи

Этот эскиз принадлежит Леонардо да Винчи. Как вы думаете, что должен был делать механизм, который изображен на этом рисунке?

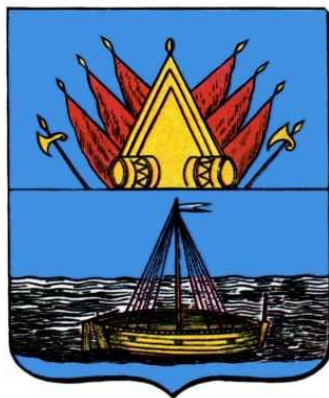
Ответ

- Правильно. Здесь вода поднимается архимедовым винтом, который приводится в движение вторым архимедовым винтом за счет падающей воды.

Он должен был "вечно двигаться", это проект вечного двигателя.

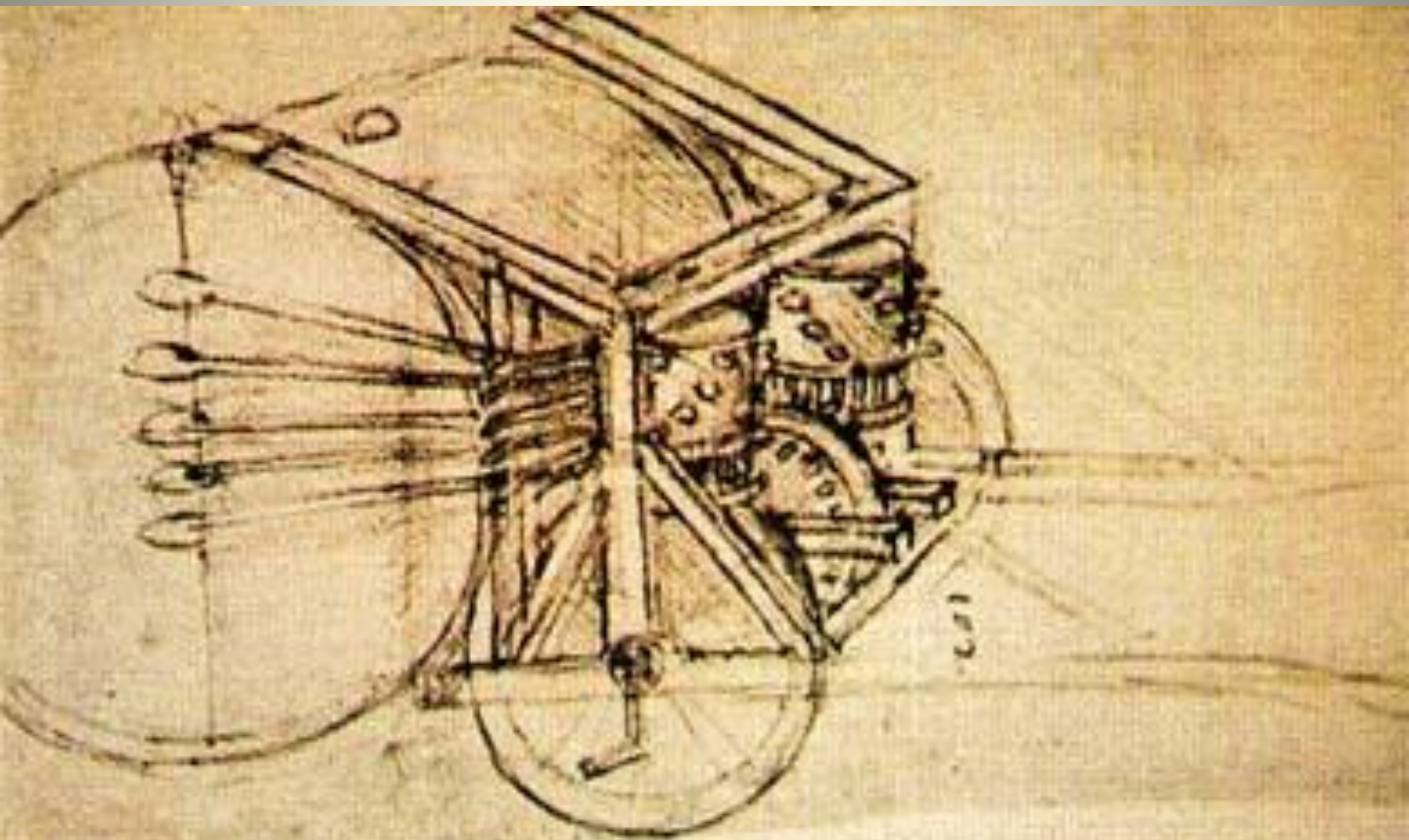


НАЗОВИ ИЗОБРЕТЕН ИГ



- Подсказка в гербе

ВОЕННЫЙ БАРАБАН





ВГЛЯДИСЬ!

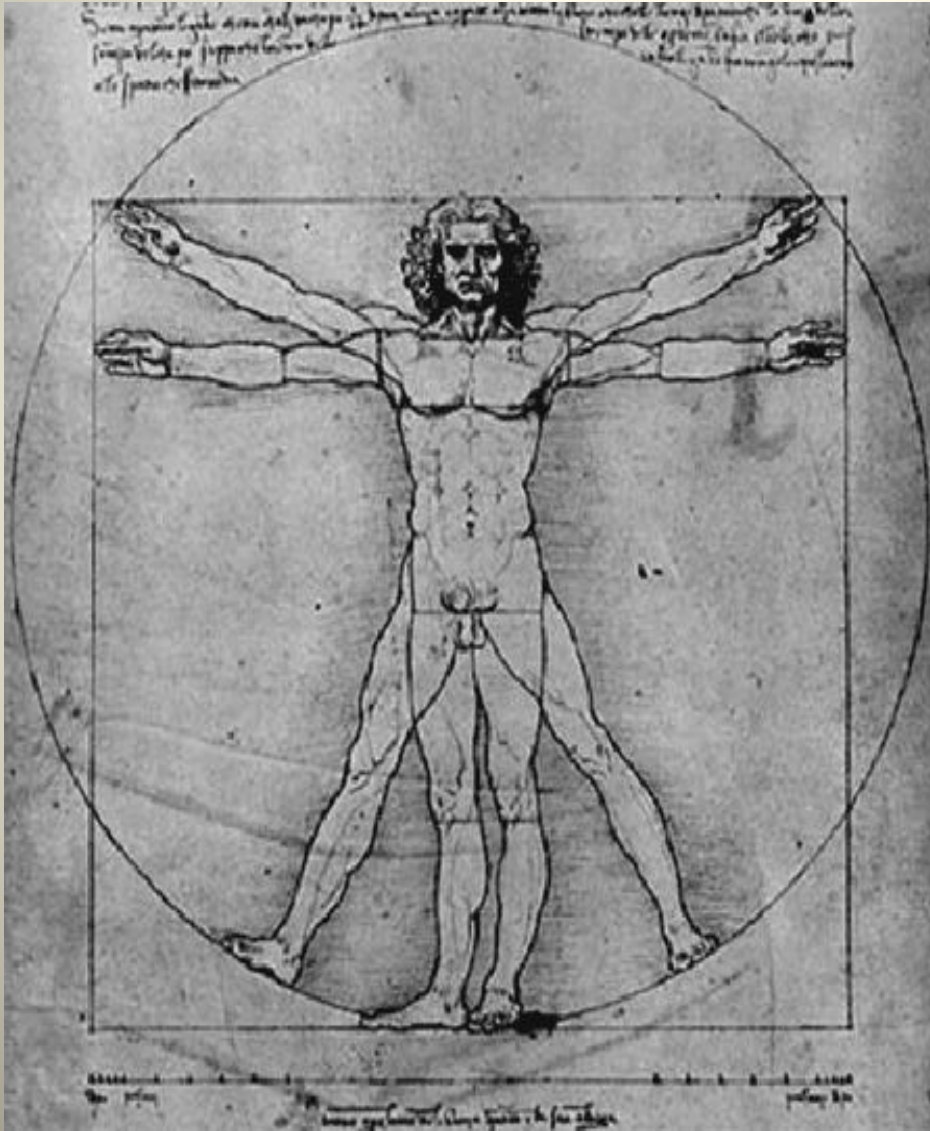
- По образу кого ,
возможно, создан
этот совершенный
человек?

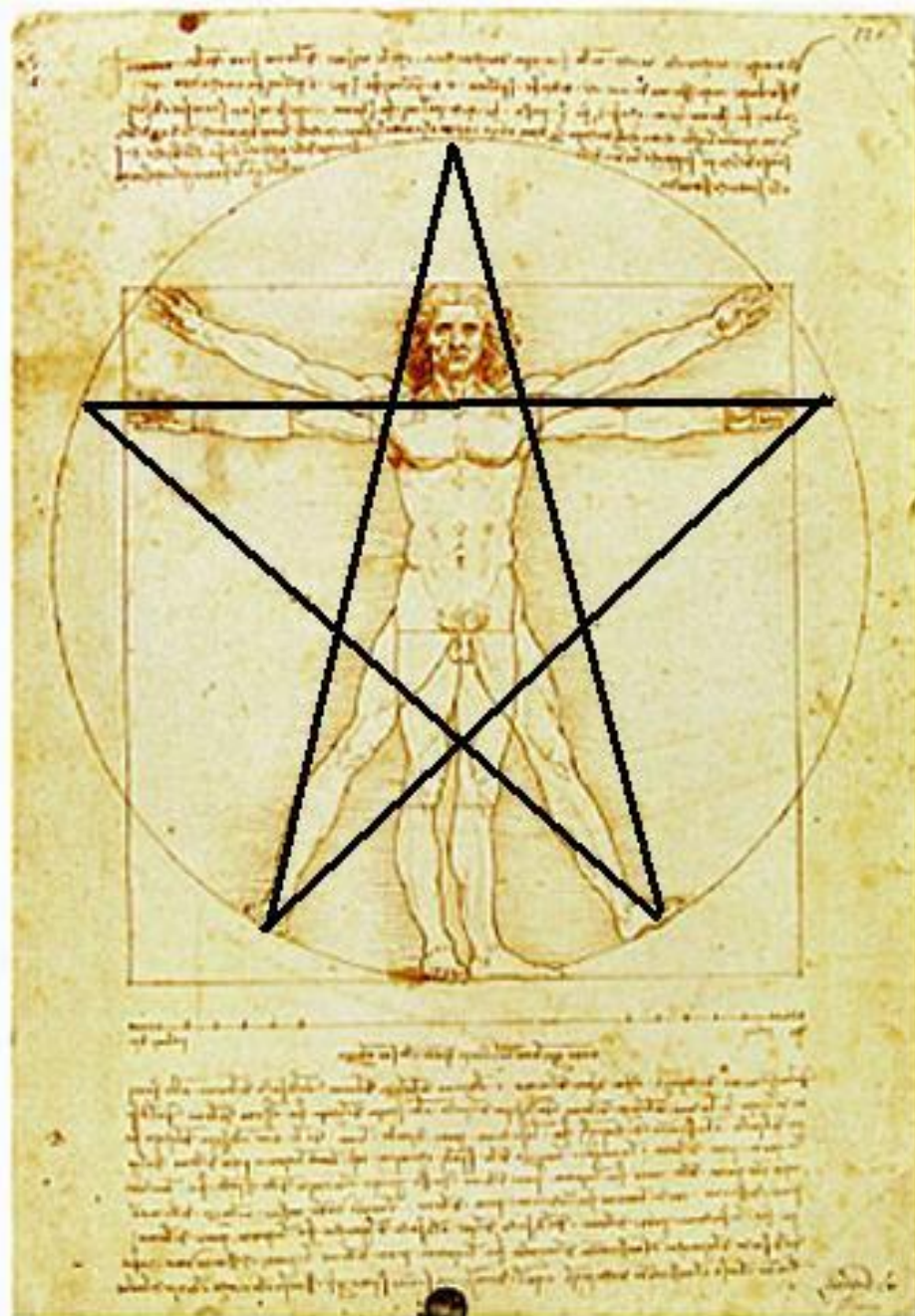
ВИТРУВИАНСКИЙ ЧЕЛОВЕК



- РАЗГАДАНА ТАЙНА «ВИТРУВИАНСКОГО ЧЕЛОВЕКА»!
- Александр Климов наглядно доказывает выдвинутую им гипотезу:
- Всемирно известный символ совершенного Человека,
- "Витрувианский человек" создан Леонардо да Винчи по образу и подобию Христа с Плащаницы
- *и усовершенствованных пропорций по [Витрувию \(Vitruvius\)](#)*
- Леонардо Да Винчи создает "Витрувианского человека".
- является отображением "БОЖЕСТВЕННЫХ ПРОПОРЦИЙ ЧЕЛОВЕКА"

В какую ещё фигуру помещается
Витрувианский человек, кроме квадрата и круга
?





Vitruvian Man c.1492 Leonardo Da Vinci

Запуск модели требушета.

- Догадайся,
- требушет- что это ?



ОТВЕТЬ:

- ЭТО РОБОТ ,или что-то другое ?



Робот Леонардо

- — человекоподобный [механизм](#), технология которого была разработана [Леонардо да Винчи](#) приблизительно в [1495 году](#).
- Чертежи робота были найдены в документах Леонардо, обнаруженных в 1950-х годах. Неизвестно, была ли разработка осуществлена.
- На каркас робота была надета [германо-итальянская рыцарская броня](#), он был запрограммирован имитировать человеческие движения (приподниматься и садиться, двигать руками и шеей) и имел анатомически правильное строение челюсти. Технология частично основывалась на исследованиях Леонардо в анатомии, в частности [Витрувианском человеке](#).



- Модель какого спортивного снаряда, созданного Леонардо да Винчи, активно использовали на олимпиаде в Сочи ?



ЛЫЖ И



БАСНЯ ЛЕОНАРДО ДА

ВИНЧИ

- **БУМАГА И ЧЕРНИЛА**

На письменном столе стопкой лежали одинаковые листы чистой бумаги. Но однажды один из них оказался сплошь испещренным крючками, черточками, завитками, точками... Видимо, кто-то взял перо и, обмакнув его в чернила, исписал листок словами и разрисовал рисунками.

- Зачем тебе понадобилось подвергать меня такому неслыханному унижению?- в сердцах спросил опечаленный листок у стоявшей на столе чернильницы.- Твои несмыываемые чернила запятнали мою белизну и испортили бумагу навек! Кому я теперь такой буду нужен?

- Не тужи!- ласково ответила чернильница.- Тебя вовсе не хотели унижить и не запятнали, а лишь сделали нужную запись. И теперь ты уже не простой клочок бумаги, а написанное послание. Отныне ты хранишь мысль человека, и в этом твое прямое назначение и великая ценность.

Добрая чернильница оказалась права. Прибираясь как-то на письменном столе, человек увидел беспорядочно разбросанные пожелтевшие от времени листки. Он собрал их и хотел было бросить в горящий камин, как вдруг заметил тот самый "запятнанный" листок. Выбросив за ненадобностью запылившиеся бумажки, человек бережно положил исписанный листок в ящик стола, дабы сохранить как послание разума.