

ИССЛЕДОВАТЕЛЬСКИЙ ПРОЕКТ

«Цвет - как индикатор эмоционального отношения ученика к учебе»



Выполнял:

учащийся 6А класса МБОУ «Лицея №2»
Чепурной Виктор

Руководитель:

педагог-психолог Рахматуллина Л.Р.

*г. Дзержинский М.О.
2016-2017 учебный год*

АКТУАЛЬНОСТЬ ИССЛЕДОВАНИЯ



номер	предмет	оценки	учитель
78	1. Матем.	482, 483, 442.	5-8к
	2. Биология	90, 98	
	3. Физик. яз.		
	4. Физ.-мат.		
	5. Лит.-яз.		
79	7. Англ. яз.	611, p.26, 614, p.26-27	5-8к
	2. Матем.	с. 98, 8523, 524, 534 (а, б).	
	3. Физик. яз.	170.	
	4. Математика		
	5. Биология		
	6. История		
80	1. Физик. яз.	526, 529, 523, 529 (б, з)	5-8к
	2. Матем.	пешки, 611	
	3. Лит.-мат.		
	4. Англ. яз.	180, 110	
	5. История		

номер	предмет	оценки	учитель
78	1. Матем.	482, 483, 442.	5-8к
	2. Биология	90, 98	
	3. Физик. яз.		
	4. Физ.-мат.		
	5. Лит.-яз.		
79	7. Англ. яз.	611, p.26, 614, p.26-27	5-8к
	2. Матем.	с. 98, 8523, 524, 534 (а, б).	
	3. Физик. яз.	170.	
	4. Математика		
	5. Биология		
	6. История		
80	1. Физик. яз.	526, 529, 523, 529 (б, з)	5-8к
	2. Матем.	пешки, 611	
	3. Лит.-мат.		
	4. Англ. яз.	180, 110	
	5. История		

5

ГИПОТЕЗА:

Выбор цвета и успеваемость ученика тесно связаны с его эмоциональным отношением к учёбе.

ЦЕЛЬ:

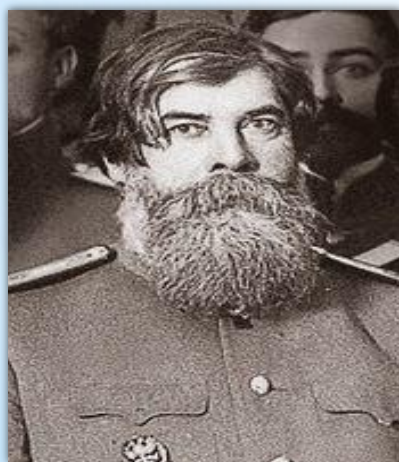
**Выяснить, могут ли определенные
цветовые ассоциации в отношении
к учебе являться одним из
дополнительных источников
информации об ученике.**

ЗАДАЧИ ПРОЕКТА:

- ❖ Узнать, кто занимался изучением психологией цвета, и какие цветовые тесты используют современные психологи.
- ❖ Собрать материал о значении и воздействии цвета на эмоциональную сферу по отношению к школе (по Люшеру);
- ❖ Выявление эмоционального отношения к учебе с помощью ассоциативного исследования цвета.
- ❖ Познакомить своих одноклассников, как при помощи цвета можно улучшить свое эмоциональное состояние.



Психология цвета
восточных культур



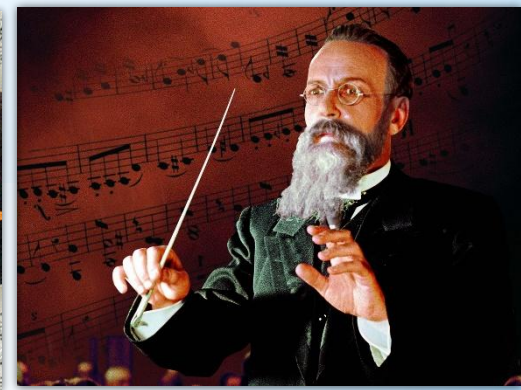
Русский психиатр
В.М.Бехтерев



Древнегреческий
философ
Аристотель

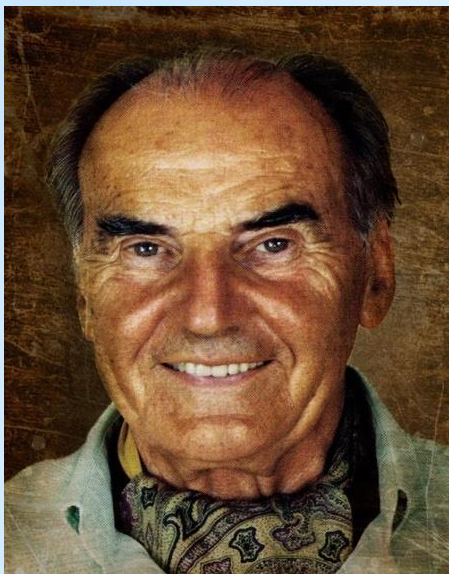


Немецкий поэт Иоганн
Вольфганг фон Гёте
«Учение о цвете»

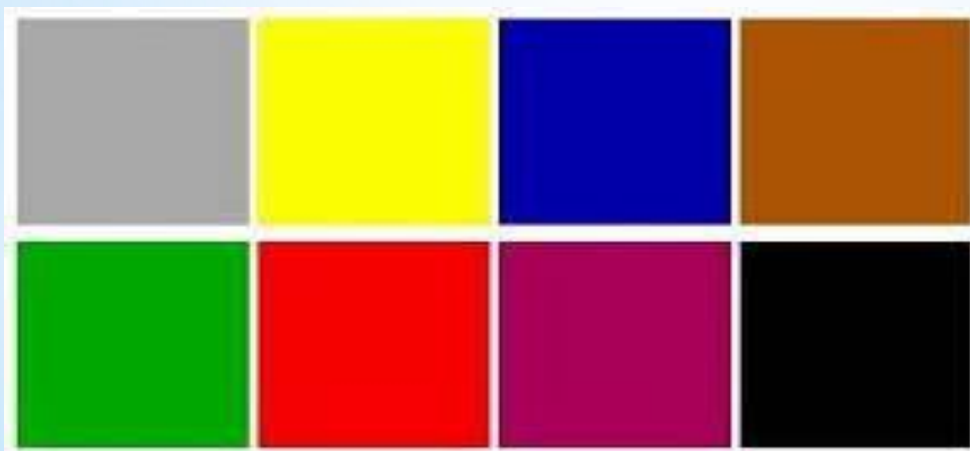


Русские композиторы
А.Н.Скрябин и Н.А.Римский-Корсаков

Современные цветовые тесты



Швейцарский
психолог
«король цвета»
Марк Люшер
Цветовой личностный
тест (ЦТЛ)



Советский
психолог
А.М. Эткинд
«Цветовой тест
отношений» (ЦТО)

Современные цветовые тесты

Эмоциональная установка к школе (По цветовому тесту М.Люшера)



Людмила Аполлоновна Ясюкова
Кандидат психологических наук,
автор технологии психологического
сопровождения учебно-воспитательного
процесса в школе с 1 по 11 классы.

Исследовательская деятельность.

Диагностика:

эмоциональное отношение ученика к школе
(выбор цвета по М.Люшеру).

Всего принимало участие 50 учеников
из 6 классов «А» и «Б».

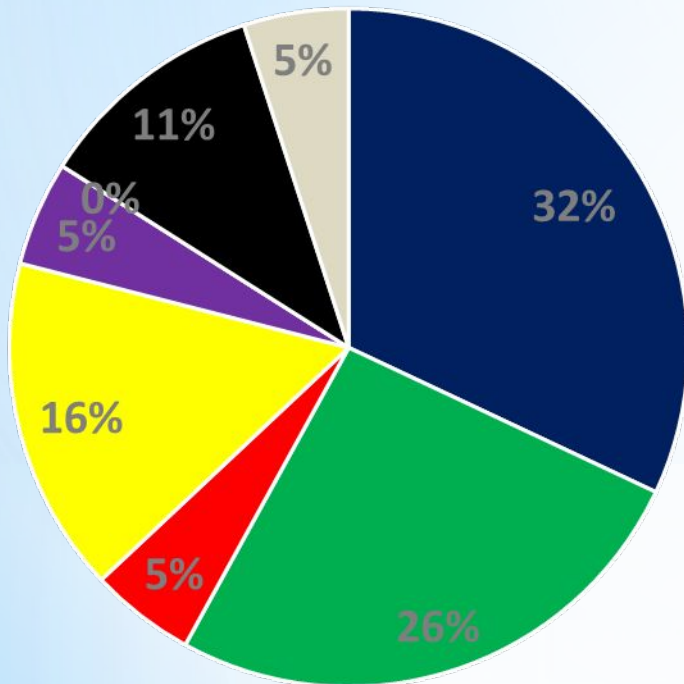


Ученики	Синий цвет	Зелёный цвет	Красный цвет	Желтый цвет	Фиолетовый цвет	Коричневый цвет	Черный цвет	Серый цвет
Не испытывающие трудности в учёбе	32%	26%	5%	16%	5%	0%	11%	5%
Испытывающие трудности в учёбе	5%	5%	16%	5%	32%	0%	21%	16%

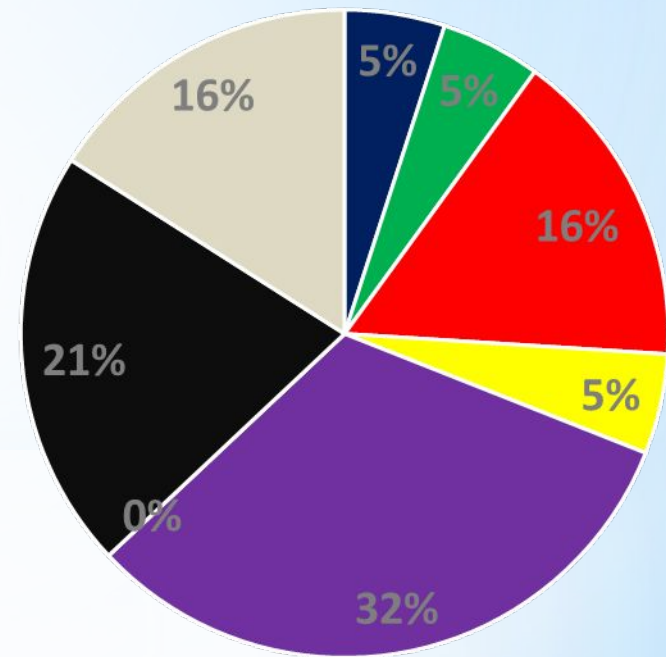
Исследовательская деятельность.

Эмоциональное отношение к школе
(выбор цвета по М.Люшеру).

Ученики не испытывающие трудности в учёбе



Ученики испытывающие трудности в учёбе



Арт-терапия – один из способов восстановления эмоционального состояния



- Душит злость — рисуйте линии
- Скучно — заполните листок бумаги разными цветами
- Грустно — рисуйте радугу
- Важно вспомнить — рисуйте лабиринты
- Разочарованы — сделайте копию картины
- Надо что-то понять — нарисуйте мандалы

Мáндала

Применяется в качестве средства
достижения полноты понимания
собственного «я»

ВЫВОД

С помощью метода цветового предпочтения (по М.Люшеру), была доказана нами гипотеза о том, что действительно, выбор цвета и успеваемость ученика тесно связаны с его эмоциональным отношением к учёбе.



**Спасибо
за внимание!**

