

**Жемчужи  
на  
нашего  
города**

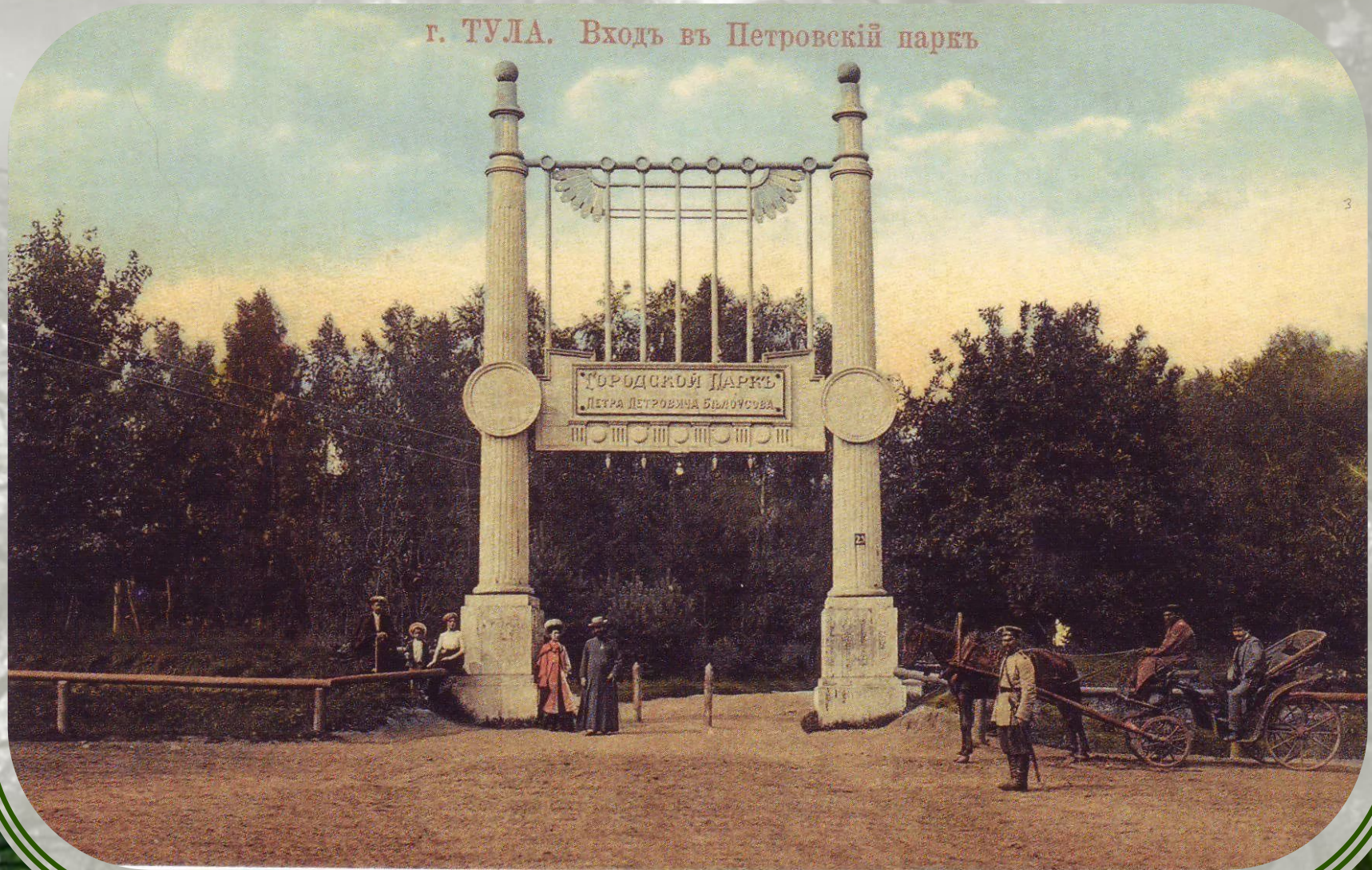


**Белоусов  
Пётр  
Петрович  
1856 - 1896**



# 27 июня 1893 год

г. ТУЛА. Входъ въ Петровскій паркъ







ИА vRossii.ru






























































ЭТИ МОМЕНТЫ ВЛЮТ  
СВЯТЫЕ ГЕИМЫ  
ГЕРОИЧЕСКОГО БАТАЛЬОНА  
ТУИМКОВ  
ПРОТИВ САМЫХ  
ПОЛЧИН  
ВСУХОДНО-ОСЕНЬ  
1941 ГОДА















**Сергей Есенин:**

**«Я полюбил ваш  
парк...**

**Я каждый день  
с наслаждением  
гуляю**

**по его аллеям.**

**Это самое лучшее,  
что есть в городе,  
настоящая лесная  
жемчужина!»**







ВЫ СЮДЕ СЕБЕ  
ОСТАВИЛИ ПОКОЙ И  
ДУХОВНОЕ НАСЛЕДИЕ  
СВЯТЫМ ДУХАМ  
СВЯТЫМ ДУХАМ



КАЛЫДОВ  
ТУН  
1923-1987







