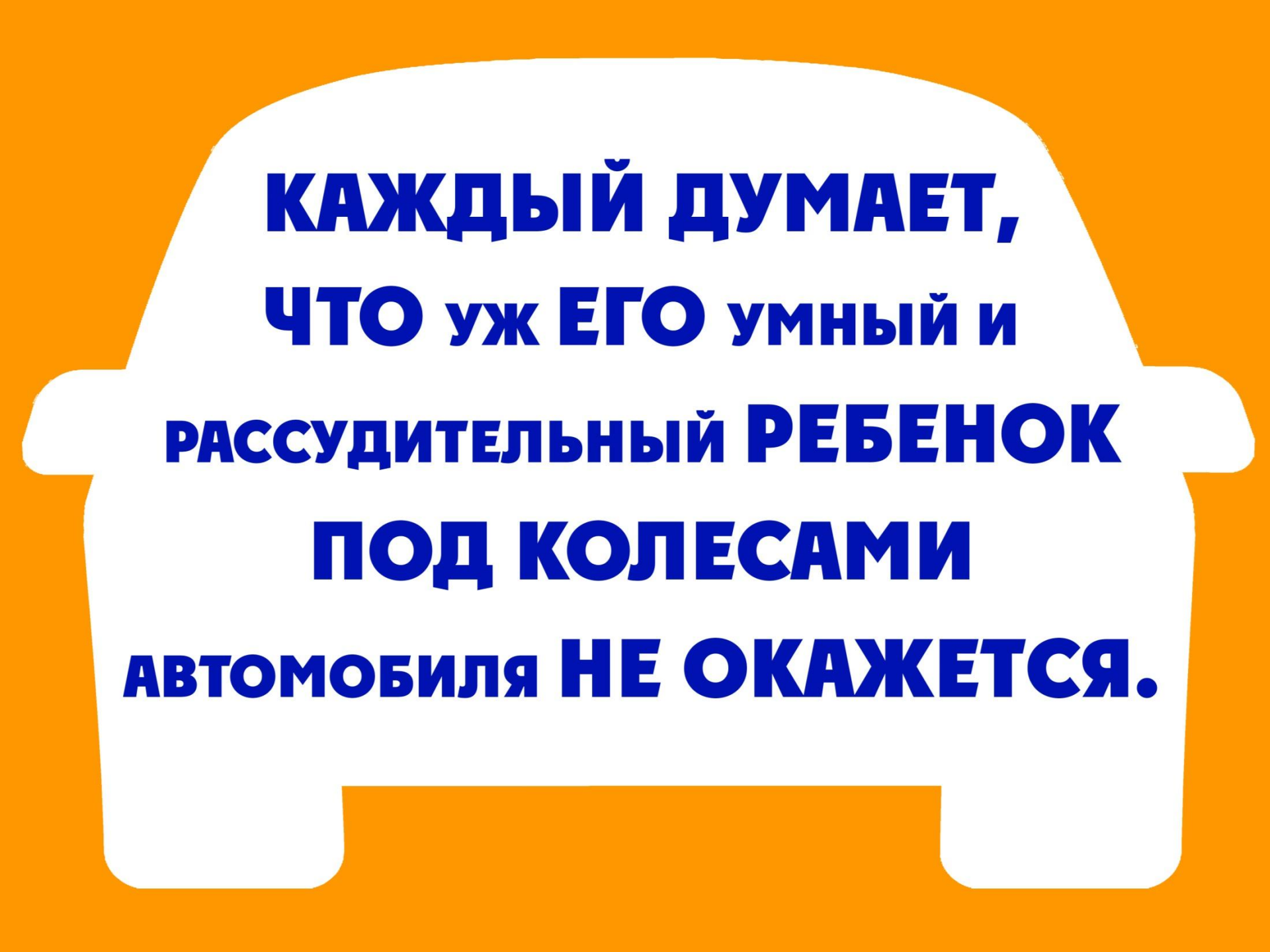


**СОВЕТЫ ДЛЯ ВЗРОСЛЫХ**

**#ДЕТИБЕЗДТП**

**КАЛУГА, 2019**



**КАЖДЫЙ ДУМАЕТ,  
ЧТО уж ЕГО умный и  
РАССУДИТЕЛЬНЫЙ РЕБЕНОК  
ПОД КОЛЕСАМИ  
АВТОМОБИЛЯ НЕ ОКАЖЕТСЯ.**

# ВНИМАНИЕ



**ЧЕМ ОПАСНЕЕ СИТУАЦИЯ, ТЕМ РЕБЕНОК**




**МЕДЛЕННЕЕ ПРИНИМАЕТ РЕШЕНИЕ!**



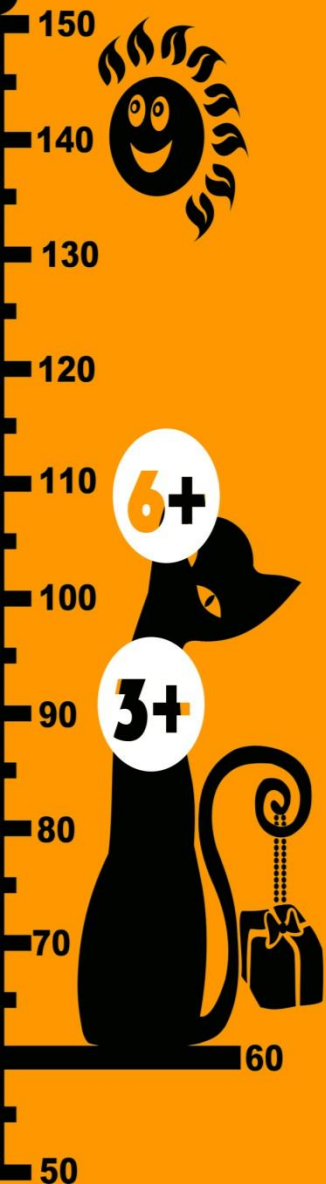
**ВНИМАНИЕ ДЕТЕЙ ИЗБИРАТЕЛЬНО И  
КОНЦЕНТРИРУЕТСЯ НЕ НА ПРЕДМЕТАХ,  
ПРЕДСТАВЛЯЮЩИХ ОПАСНОСТЬ, А НА ТЕХ,  
КОТОРЫЕ В ДАННЫЙ МОМЕНТ ИНТЕРЕСУЮТ  
ЕГО БОЛЬШЕ ВСЕГО!**





**У ДЕТЕЙ КОРОЧЕ ШАГ  
И МЕНЬШЕ СЕКТОР ОБЗОРА  
НА 15-20%, К ТОМУ ЖЕ  
ЗАМЕДЛЕННАЯ РЕАКЦИЯ НА  
ОПАСНОСТЬ (3-4 СЕКУНДЫ  
ВМЕСТО 0,8-1 У ВЗРОСЛЫХ).**

# РОСТ РЕБЕНКА



**ИЗ-ЗА СТОЯЩИХ  
ТРАНСПОРТНЫХ СРЕДСТВ  
РЕБЕНКУ НЕ ВИДНО, ЧТО  
ДЕЛАЕТСЯ НА ДОРОГЕ, В ТО ЖЕ  
ВРЕМЯ ОН САМ НЕ ВИДЕН  
ИЗ-ЗА МАШИН ВОДИТЕЛЯМ.**



**В ПЕРЕХОДНОМ ВОЗРАСТЕ**

**ПОДРОСТКУ СВОЙСТВЕННО  
ПРЕНЕБРЕЖЕНИЕ ОПАСНОСТЬЮ.**

**ОН УВЕРЕН, ЧТО С НИМ НЕ  
ПРОИЗОЙДЕТ ТО, ЧТО СЛУЧАЕТСЯ С  
ДРУГИМИ. И, НЕ ГЛЯДЯ ПО  
СТОРОНАМ, БЕССТРАШНО  
ВЫХОДИТ НА ДОРОГУ.**

# РАЗЛИЧИЕ ТЕМПЕРАМЕНТОВ





# У РЕБЕНКА-ХОЛЕРИКА

**«НЕТЕРПИМОСТЬ» ПРИ**

**ПРОДОЛЖИТЕЛЬНОЙ ПАУЗЕ ВО**

**ВРЕМЯ ПЕРЕХОДА ДОРОГИ,**

**ПОСКОЛЬКУ ТАКАЯ ЗАДЕРЖКА**

**ЯВНО ПРОТИВОРЕЧИТ ЕГО**

**ПСИХОФИЗИЧЕСКОЙ СУТИ.**



# РЕБЕНОК-МЕЛАНХОЛИК



**ТЕРЯЕТСЯ В СЛОЖНЫХ  
СИТУАЦИЯХ, НАЧИНАЕТ ПЕРЕХОД В  
РЕЖИМЕ ПСИХИЧЕСКОГО  
НАПРЯЖЕНИЯ.**









**КАКОЙ БЫ ТИП ТЕМПЕРАМЕНТА  
НЕ ДОМИНИРОВАЛ У РЕБЕНКА,  
ЕМУ НЕОБХОДИМО УМЕТЬ  
НАСТРОИТЬСЯ НА ПЕРЕХОД.  
А ДЛЯ ЭТОГО НЕОБХОДИМО  
ИСКЛЮЧИТЬ СПЕШКУ И СУЕТУ.**

The image features four decorative trees in the corners, each with a unique arrangement of floral and bird motifs. The top-left tree includes a birdcage and a small bird. The top-right tree is densely packed with various flowers. The bottom-left tree is filled with a variety of floral shapes. The bottom-right tree features a birdcage and a bird in flight. All elements are rendered in shades of red and orange against a warm orange background.

**ВРЕМЯ ГОДА**

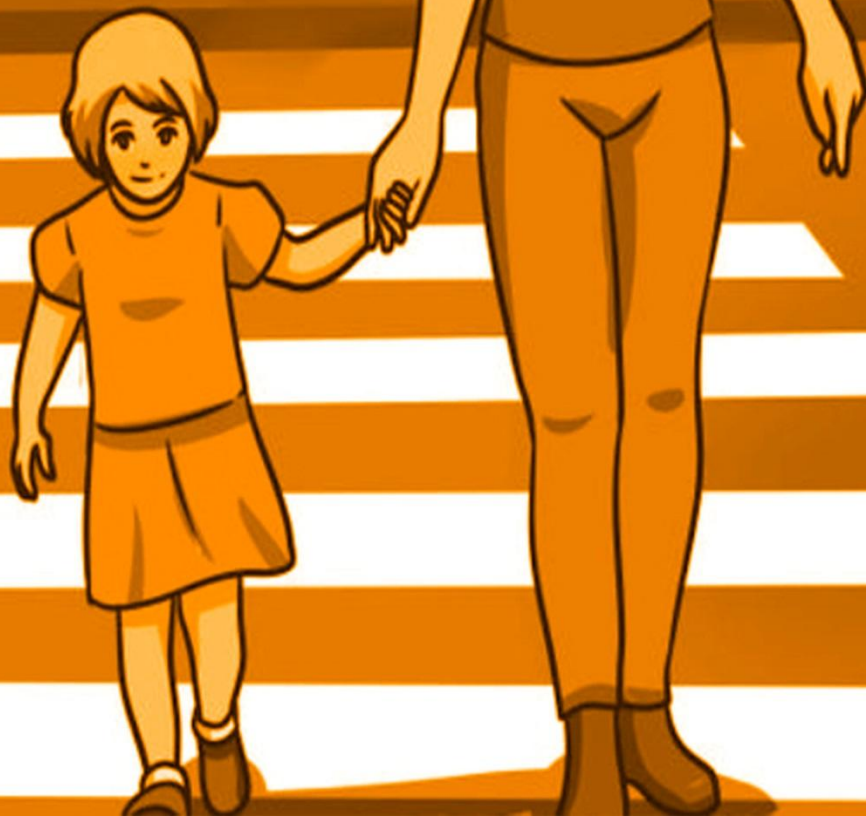


**ДЛЯ БЕЗОПАСНОСТИ  
ДОРОЖНОГО ДВИЖЕНИЯ  
ИМЕЕТ ЗНАЧЕНИЕ И ОДЕЖДА  
РЕБЕНКА. КАПЮШОН, ЗИМНЯЯ  
ШАПКА, ТУГО ЗАТЯНУТЫЕ  
ШАРФЫ СКОВЫВАЮТ И  
ОГРАНИЧИВАЮТ ДВИЖЕНИЕ,  
УХУДШАЮТ СЛУХ, ЗАТРУДНЯЮТ  
ПОВОРОТ ГОЛОВЫ.**



**РЕКОМЕНДУЕТСЯ ПРИОБРЕТАТЬ  
ДЕТЯМ ОДЕЖДУ И АКСЕССУАРЫ  
СО СВЕТООТРАЖАЮЩИМИ  
ЭЛЕМЕНТАМИ, КОТОРЫЕ  
СДЕЛАЮТ РЕБЕНКА ЗАМЕТНЫМ  
В ВЕЧЕРНЕЕ, НОЧНОЕ ВРЕМЯ И В  
УСЛОВИЯХ НЕДОСТАТОЧНОЙ  
ВИДИМОСТИ.**

# НАГЛЯДНЫЙ ПРИМЕР



**ЛИЧНЫЙ ПРИМЕР СОБЛЮДЕНИЯ ПДД**

**ПОМОЖЕТ СФОРМИРОВАТЬ**

**СТОЙКУЮ ПРИВЫЧКУ**

**НЕ НАРУШАТЬ ПДД,**

**ДОВЕСТИ ПРАВИЛЬНЫЕ**

**ДЕЙСТВИЯ РЕБЕНКА ПРИ**

**ПЕРЕХОДЕ ЧЕРЕЗ ДОРОГУ**

**ДО АВТОМАТИЗМА.**





A black silhouette of a person's head and shoulders is positioned on the left side of the frame. Above the head, several black question marks of varying sizes are scattered, suggesting a state of inquiry or confusion. The background is a solid, bright orange color.

**В ПРОЦЕССЕ ОБУЧЕНИЯ ДЕТЕЙ**

**ПРАВИЛАМ ДОРОЖНОГО ДВИЖЕНИЯ,**

**ОСНОВНАЯ ЗАДАЧА РОДИТЕЛЕЙ И**

**ПЕДАГОГОВ – СФОРМИРОВАТЬ**

**3 ОСНОВНЫХ НАВЫКА ПОВЕДЕНИЯ**

# НАВЫК СОСРЕДОТОЧЕНИЯ ВНИМАНИЯ



**ГРАНИЦА, ПЕРЕД КОТОРОЙ НЕОБХОДИМО  
ОСТАНАВЛИВАТЬСЯ, ВЫДЕРЖИВАТЬ ПАУЗУ, ДЛЯ  
ПСИХОЛОГИЧЕСКОГО ПЕРЕКЛЮЧЕНИЯ В СВЯЗИ  
С ПЕРЕХОДОМ В ОПАСНУЮ ЗОНУ, А ТАКЖЕ ДЛЯ  
АДЕКВАТНОЙ ОЦЕНКИ ОБСТАНОВКИ НЕ ТОЛЬКО  
ГЛАЗАМИ, НО И МЫСЛЯМИ.**



**НАВЫК**

**НАБЛЮДЕНИЯ**

**РЕБЕНОК ДОЛЖЕН ВИДЕТЬ ПРЕДМЕТЫ,  
ОКРУЖАЮЩИЕ ЕГО (АВТОМОБИЛИ,  
ДВИЖУЩИЕСЯ ПО ДОРОГЕ),  
ЗАКРЫВАЮЩИЕ ОБЗОР ПРОЕЗЖЕЙ  
ЧАСТИ И ВОСПРИНИМАТЬ ИХ КАК  
ПОТЕНЦИАЛЬНУЮ ОПАСНОСТЬ.**

# НАВЫК САМОКОНТРОЛЯ



**СТУПАЯ НА ПРОЕЗЖУЮ ЧАСТЬ, СПЕШКУ И  
ВОЛНЕНИЕ НЕОБХОДИМО ОСТАВИТЬ НА  
ТРОТУАРЕ, СОБЛЮДАТЬ ПОЛНОЕ  
СПОКОЙСТВИЕ И НЕ ОТВЛЕКАТЬСЯ НИ НА  
ЧТО ТЕ НЕСКОЛЬКО МИНУТ, КОТОРЫЕ  
ТРЕБУЮТСЯ ДЛЯ ПЕРЕХОДА ДОРОГИ.**

