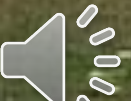


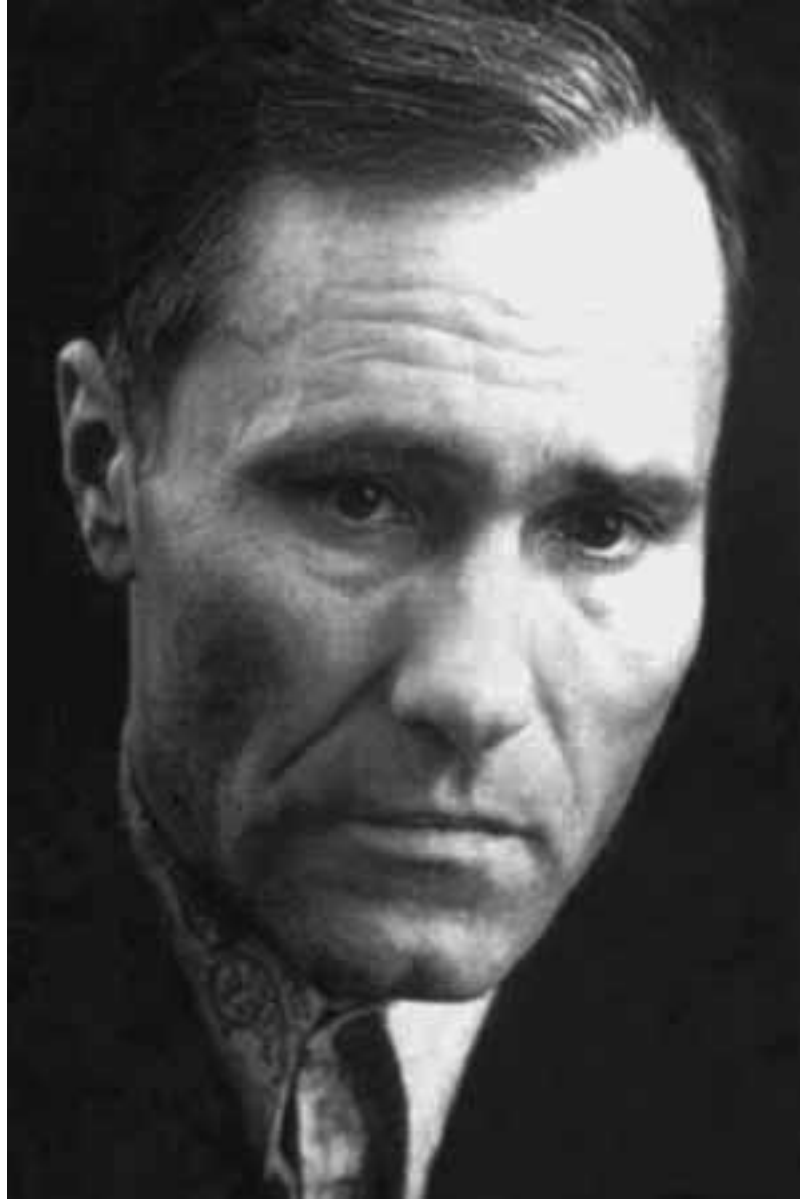
# Прогулка по Алтайскому краю



# село Сростки



Село Сrostки - Всероссийский мемориальный музей-заповедник В. М. Шукшина. Создан в *1977* году и по настоящее время является одним из самых популярных музеев края. Ежегодно в последние выходные дни июля, в канун дня рождения В. М. Шукшина, тысячи людей собираются на горе Пикет в окрестностях села Сrostок.



Василий Макарович  
Шукшин

# гора Пикет



# КОСИХИНСКИЙ район село ПОЛКОВНИКОВО




**Косихинский район, село  
Полковниково (недалеко от  
Барнаула) - музей космонавта  
Германа Степановича Титова.**



**Герман Степанович  
Титов**





**село Курья,  
Курьинского  
района**

**Село Курья.** В местном краеведческом музее есть именная экспозиция известнейшего в мире человека - **Михаила Тимофеевича Калашникова**, родившегося в этом селе.



# *город-курорт Белоку*



## Город-курорт Белокуриха.

Название города связано с горячими источниками, которые были известны еще в конце 18 века. "Белое курение" - Белокуриха.

Расположена Белокуриха в красивейших предгорьях Алтая на юге предгорной Приобской равнины на северных склонах отрогов Чергинского хребта в долине реки Белокурихи на высоте 250 м над уровнем моря.

В 1867 году на месте выхода горячих ключей была оборудована деревянная ванна со срубом и навесом.

Этот год и считают годом рождения курорта.

Сегодня в Белокурихе проживает 14700 человек. Работает 21 санаторий с собственными современными лечебно-оздоровительными комплексами на 5000 мест.

Имеются также гостиницы, пансионаты.

Воздух богат аэронами. В верхней части курорта и на склонах гор его содержание более чем в 2 раза превосходит Давос, знаменитый швейцарский курорт.

# Места отдыха в Белокурихе



# Лебединый заказник



В России существует всего **два** «лебединых» заказника: в Анадырском районе Чукотского автономного округа и в Советском районе Алтайского края. В зоне континентального климата Алтай — единственное место в стране, где лебеди остаются на зиму.

Общая площадь заказника более *38198* га. Помимо озер, в него входят *96* километров реки Катунь и около *70* островов. Каждую зиму на незамерзающих озерах останавливаются более **300 лебедей** и около **2000 диких уток**. В апреле птицы улетают в полярные районы, чтобы осенью с потомством вернуться на Алтай.

До Лебединых озер всего *40* км. от курорта Белокуриха. Но так как они имеют статус природного памятника, посетить это уникальное место можно только организованно. Сегодня здесь построена специальная смотровая площадка для туристов высотой *10* м, откуда можно наблюдать лебедей, не мешая их обычной жизни.

Для гостей заказника по предварительной договоренности проводятся экскурсии, что

# Цветущая долина





производит оздоровительные средства на основе растений и минералов Алтая, сделало доступным для туристов свою производственную базу в Алтайском районе. Этот уголок по праву получил название «Цветущая долина», здесь с любовью выращиваются и пестуются, обласканные алтайским солнцем и напоенные родниками, декоративные и лекарственные растения.

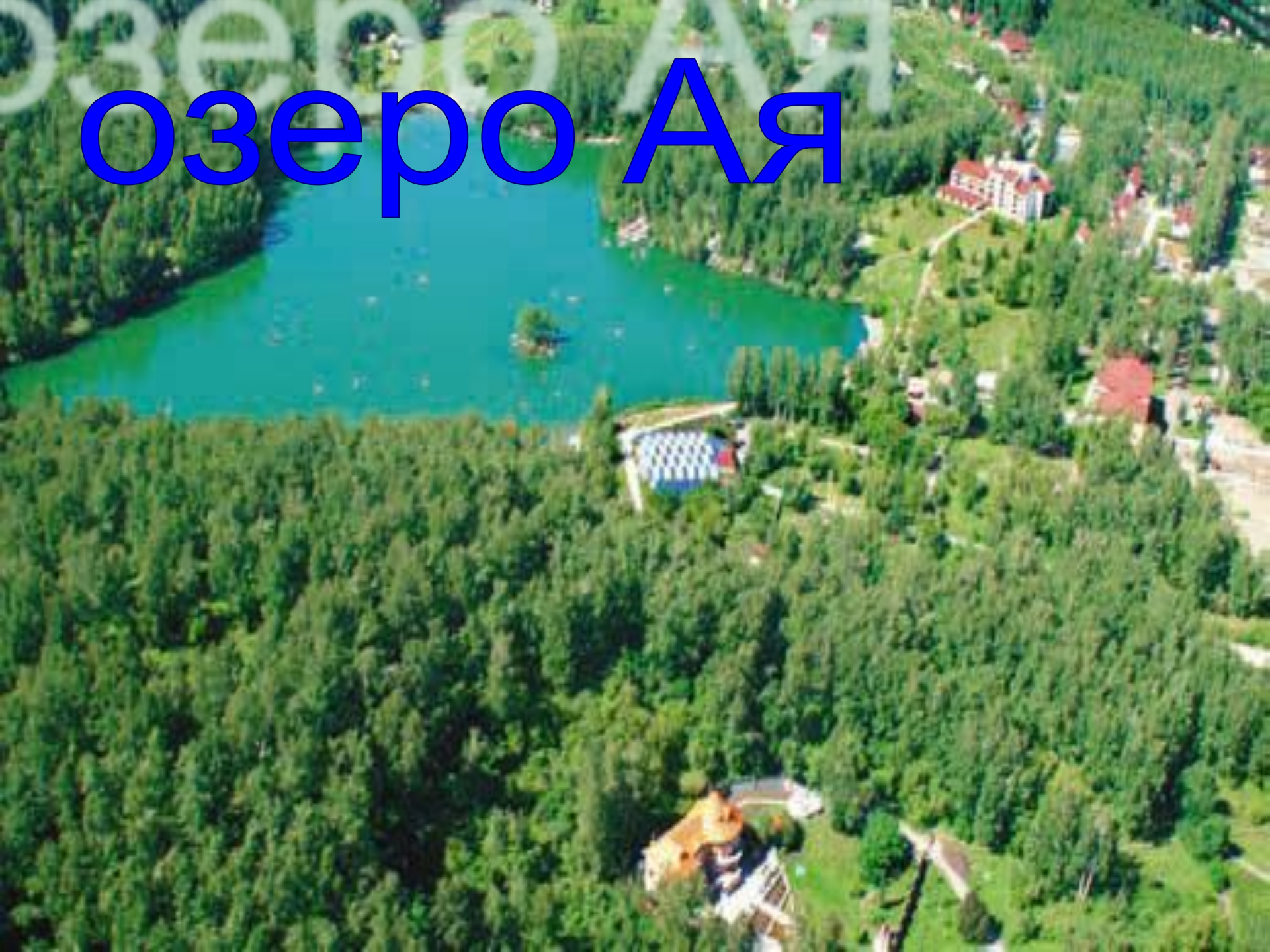
Здесь развернута комплексная экскурсионная программа: путешествие в царство растений — дендрарий с экзотическими видами и элементами ландшафтного дизайна, индивидуальные консультации специалистов по выращиванию и уходу за цветами и кустарниками, презентация и дегустация оздоровительных продуктов а в августе-сентябре туристы получают роскошный сюрприз: «яблоневого тура» в сады «Биолита».

На площадке перед дендрарием — хрустально-голубое озеро с чистой водой, оно создано именно в том месте,





# озеро Ая



Спустилась луна (Ай) в долину и схватила там людоеда Дельбегена, чтобы спасти род людской. На том месте, где спустилась с неба луна, образовалась вмятина и возникло озеро Ая... Так гласит алтайская легенда.

Озеро Ая — пресноводное озеро в Алтайском районе Алтайского края, расположенное в горной котловине левого берега Катуня в 17 км к югу от села Майма.

В переводе с тюркского "Ай" означает "луна", и действительно, озеро имеет форму полумесяца.

Вода тут прозрачная и теплая. Летом она прогревается до 20 градусов Цельсия и выше - это одно из немногих мест Горного Алтая и предгорий, где можно купаться. Длина береговой линии озера Ая 1410 м, глубина 21,7 м, площадь 9 га, диаметр ок. 300 - 400 метров. В центре озера



**Беседка на озере  
Ая**

Спасибо за внимание