

МКОУ Таловская СОШ

Школьный наркопост

Районный конкурс
по организации профилактической
работы
в образовательных учреждениях
«Школьный наркопост»



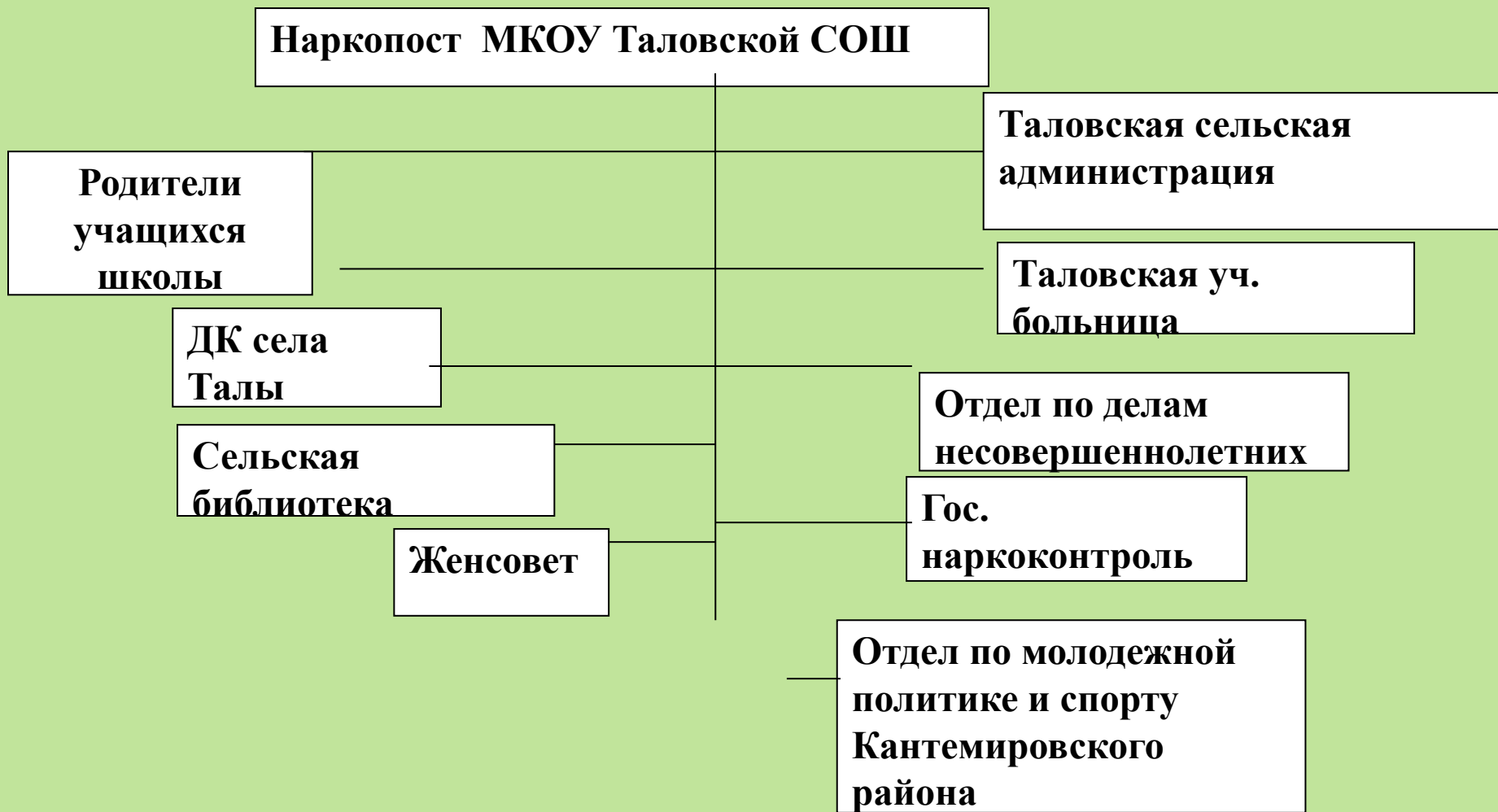
Паспорт учебного заведения

1. Статус образовательного учреждения	МКОУТаловская СОШ
2. Адрес образовательного учреждения	Воронежская область Кантемировский район, село Талы, улица Центральная ,163
3. Руководитель образовательного учреждения	Клочков Игорь Алексеевич
4. Количество учащихся общее. Из них:	130
4.1. Начальная школа (1-4 класс)	1кл-16; 2кл-9; 3кл -12; 4кл.-13человек
4.2. 5 класс	12
4.3. 6 класс	16
4.4. 7 класс	9.
4.5. 8 класс	10
4.6. 9класс	19
4.7. 10 класс	4
4.8. 11 класс	11
5. Учреждение здравоохранения, курирующее образовательное учреждение	Таловская участковая больница
5.1. Руководитель учреждения здравоохранения	Коротких Нина Васильевна
5.2. Адрес учреждения здравоохранения, телефон	Воронежская область Кантемировский район, село Талы, улица Центральная ,9
6. Комиссия по делам несовершеннолетних	
6.1. Руководитель	Филатов В.И.,зместитель главы администрации Кантемировского муниципального района
6.2. Адрес комиссии по делам несовершеннолетних, телефон	Воронежская область, р.п. Кантемировка. Ул. Победы,17

Стенд(уголок) наркопоста



Схема координации работы наркопоста



Состав наркопоста

№	ФИО	Должность	Образование	Статус в наркопосте	Контактные координаты (адрес, телефон)
1	Фисенко М.В.	Социальный педагог	Высшее	председатель	с. Талы ул. Центральная тел 56-166
2	Чернова С.	Ученица 11 класс	Ученик 11 класс	участник	с. Талы ул. Центральная тел 56-166
3	Корендяев М.	Ученик 10 класс	Ученик 10 класс	участник	с. Талы ул. Центральная тел 56-166
4	Козленков.	Ученик 10 класс	Ученик 10 класс	участник	с. Талы ул. Центральная тел 56-166
5	Стеценко Е.Н.	Классный руководитель 11 класс	высшее	участник	с. Талы ул. Центральная тел 56-166
6	Пономарёва Е.Д.	Член родительского комитета	Высшее	Член родительского комитета	с. Талы ул. Центральная тел 56-166
7	Шахова Е.	Ученица 11 класса	Ученица 11 класса	Член совета старшеклассников	с. Талы ул. Центральная тел 56-166
8	Шумакова Н.Н	Классный руководитель 4 класс	высшее	секретарь	Талы ул. Центральная тел 56-166

**Возможности
использования
краеведения и туризма в
работе по профилактике
асоциальных явлений в
детской и подростковой
среде**





Участок реки Воронеж



Река Дон



Воронежский государственный заповедник

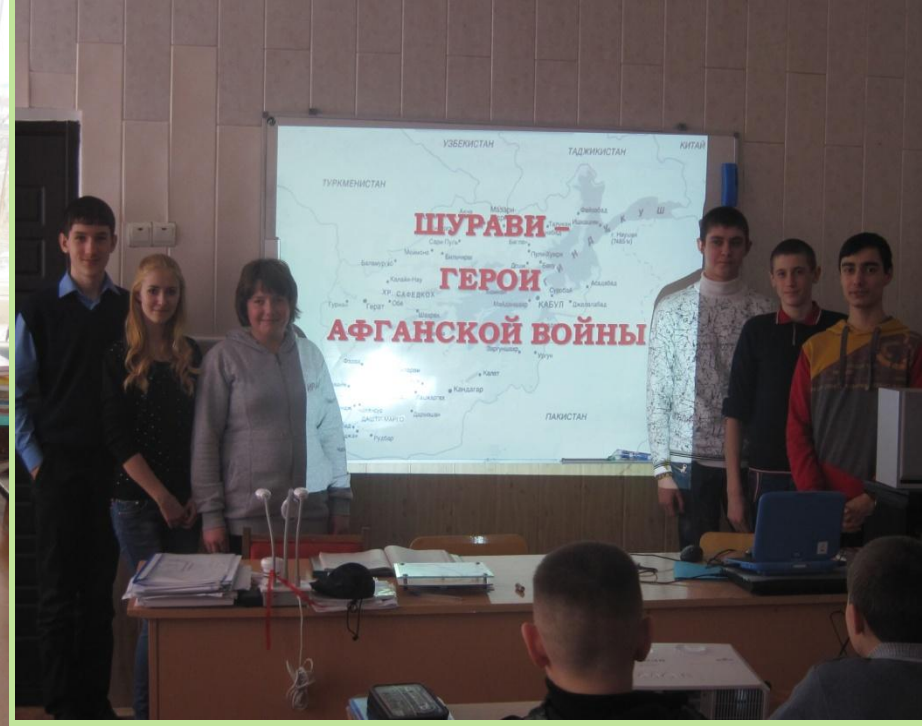


Туристическо-краеведческий поход



**Возможности
использования учебного
компонента школьной
программы в
профилактике
делинквентного поведения
в детской и подростковой
среде**





Открытые уроки
по проблемному
обучению





**Организация дополнительных
занятий
с использованием часов школьного
компонента
учебного плана**



Награждение одаренных детей и отличников



Профилактическая, диагностическая и коррекционная работа





Занятия спортом – залог здоровья

Интервью с главным врачом Таловской
участковой больницы Коротких Ниной
Васильевной



Беседа о вреде курения с врачом Коротких
А. М.



Эксперимент «Куплю ли я сигареты?»

Беседы с сотрудниками МВД на профилактические темы



Уроки Доброты в 1 классе



Общешкольное родительское собрание на тему
«Роль семьи в профилактике подростковой
наркомании»



Художественно-
эстетическое
воспитание



Мониторинг курящих учащихся младшего звена в МКОУ Таловская СОШ

Опрошено в 2014-2015 году: 45 чел.

Из них курят: 0

Не курят: 45

Только пробовали: 5

Опрошено в 2015-2016 году: 50

Из них курят: 0

Не курят: 50

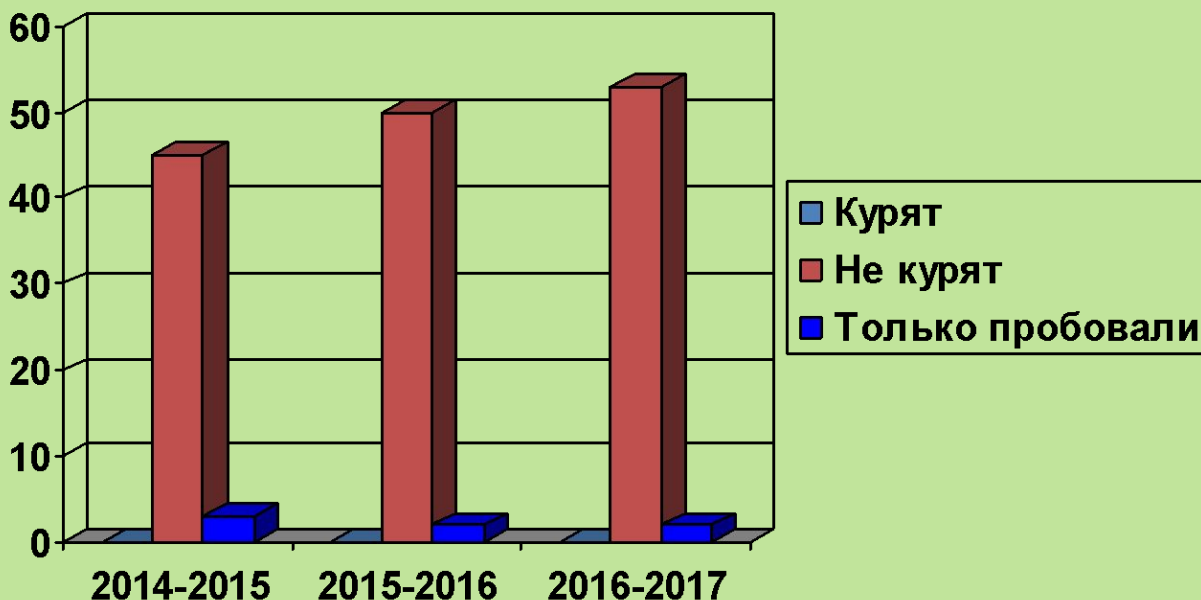
Только пробовали: 3

Опрошено в 2016-2017 году: 53 чел.

Курят: 0

Не курят: 5

Только пробовали: 2



Мониторинг курящих учащихся среднего и старшего звена в МКОУ Таловская СОШ

Опрошено в 2014-2015 учебном году: 70 человек

Из них курят: 9

Не курят: 61

Только пробовали: 11

Опрошено в 2016-2017 учебном году: 49 человек

Из них курят: 7

Не курят: 34

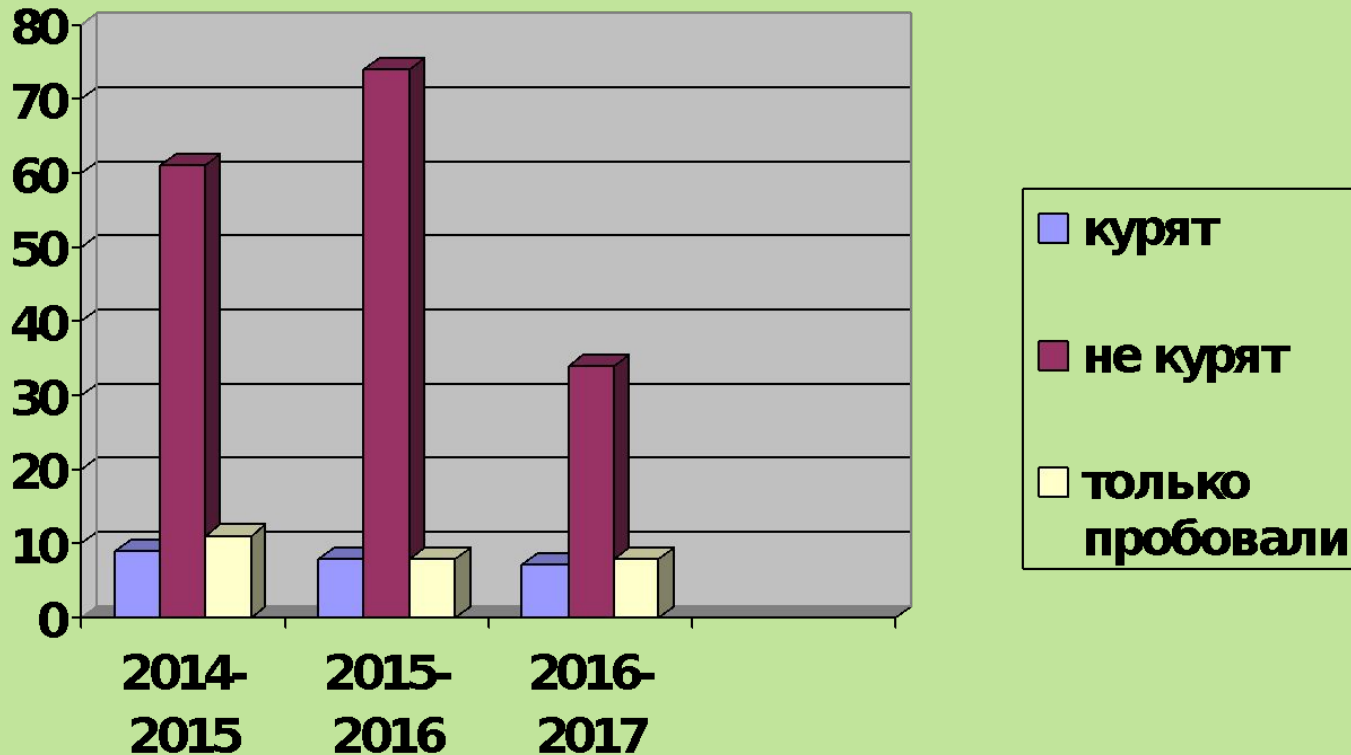
Только пробовали: 8

Опрошено в 2015-2016 учеб. году: 80

Из них курят: 8

Не курят: 72

Только пробовал: 8



Мониторинг учащихся среднего и старшего звена, употребляющих наркотические вещества в МКОУ Таловская СОШ

Опрошено в 2014-2015 учебном году: 90

Из них пробовали: 0

Не пробовали: 90

Опрошено в 2016-2017 учебном году: 122

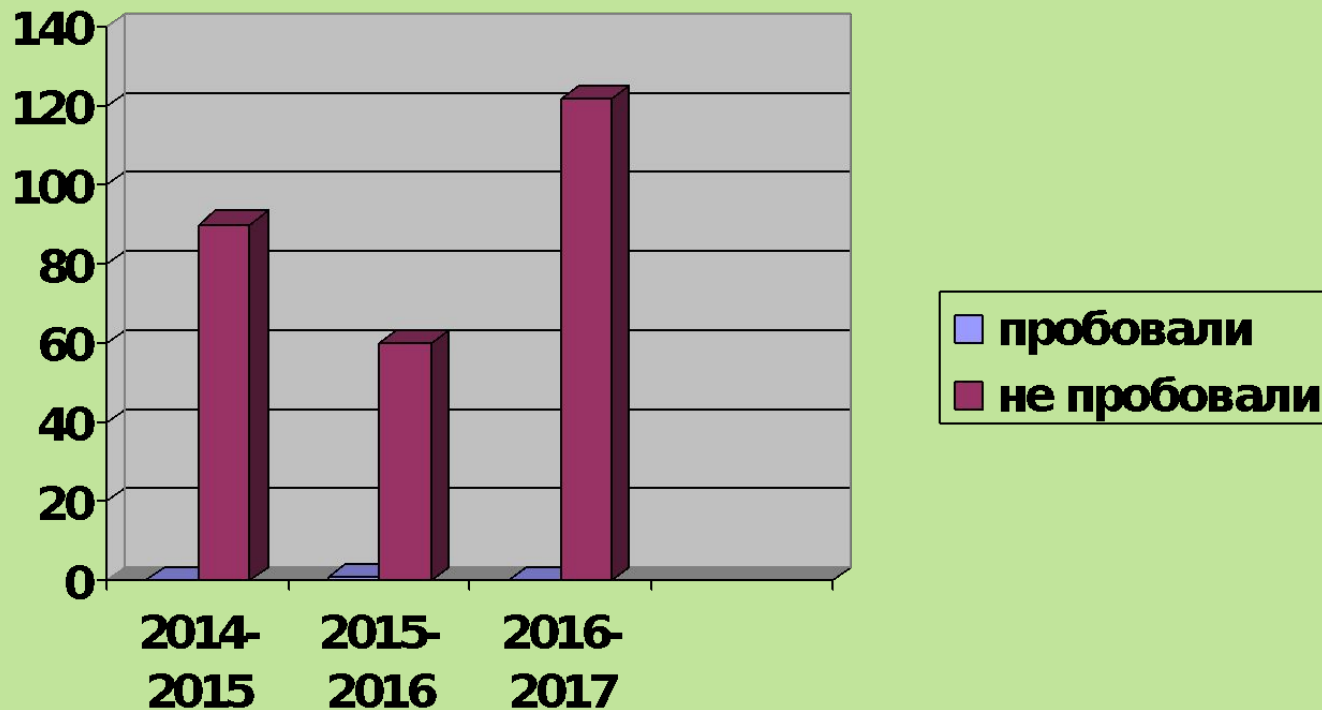
Из них пробовали: 0

Не пробовали: 122

Опрошено в 2015-2016 уч. году: 61

Из них пробовали: 1

Не пробовали: 60



Мониторинг учащихся среднего и старшего звена, употребляющих наркотические вещества в МКОУ Таловская СОШ

Опрошено в 200-2009 учебном году: 131

Из них пробовали: 5

Не пробовали: 126

Опрошено в 2009-2010 учебном году: 122

Из них пробовали: 3

Не пробовали: 119

Опрошено в 2010-2011 уч. году: 61

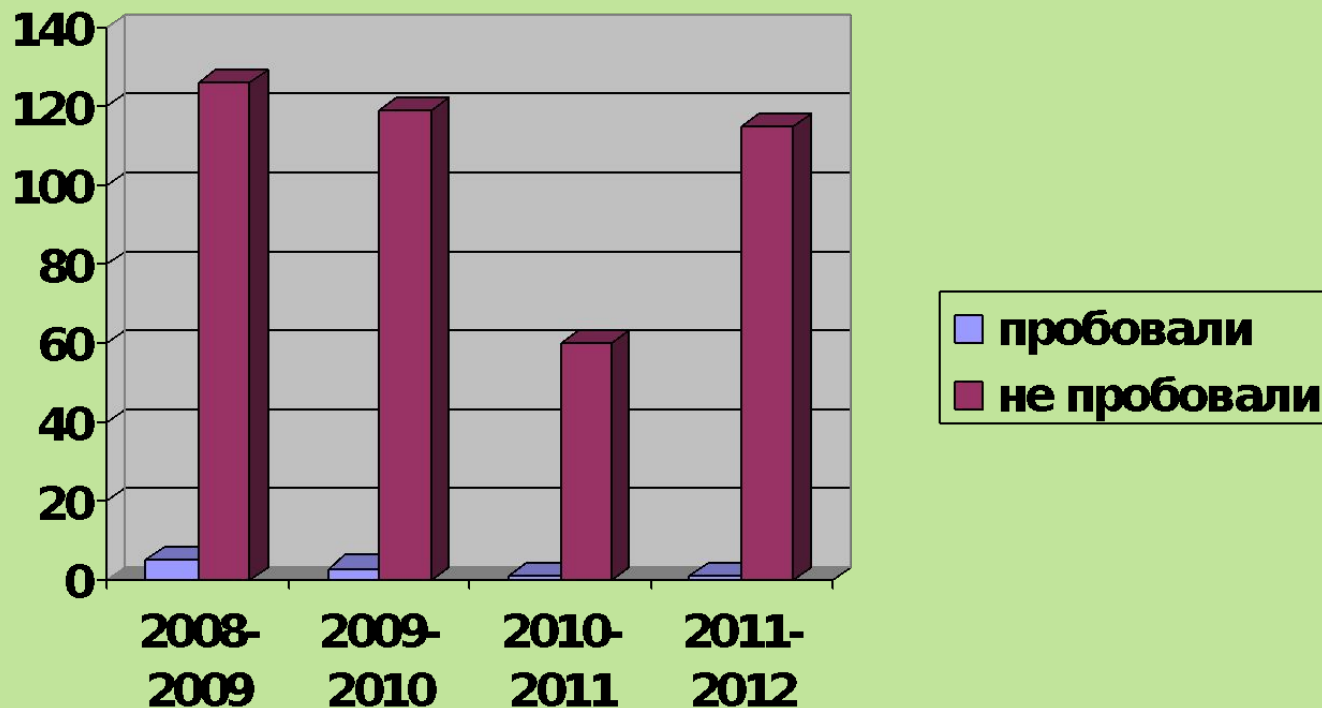
Из них пробовали: 1

Не пробовали: 60

Опрошено в 2011-2012 уч. году: 116

Из них пробовали: 1

Не пробовали: 115



Мониторинг учащихся среднего и старшего звена, употребляющих спиртные напитки (включая пиво) в МКОУ Таловская СОШ

Опрошено в 2014-2015 учебном году: 118чел.

Из них употребляют: **70**

Не употребляют: **61**

Опрошено в 2016-2017 учебном году: 122 чел.

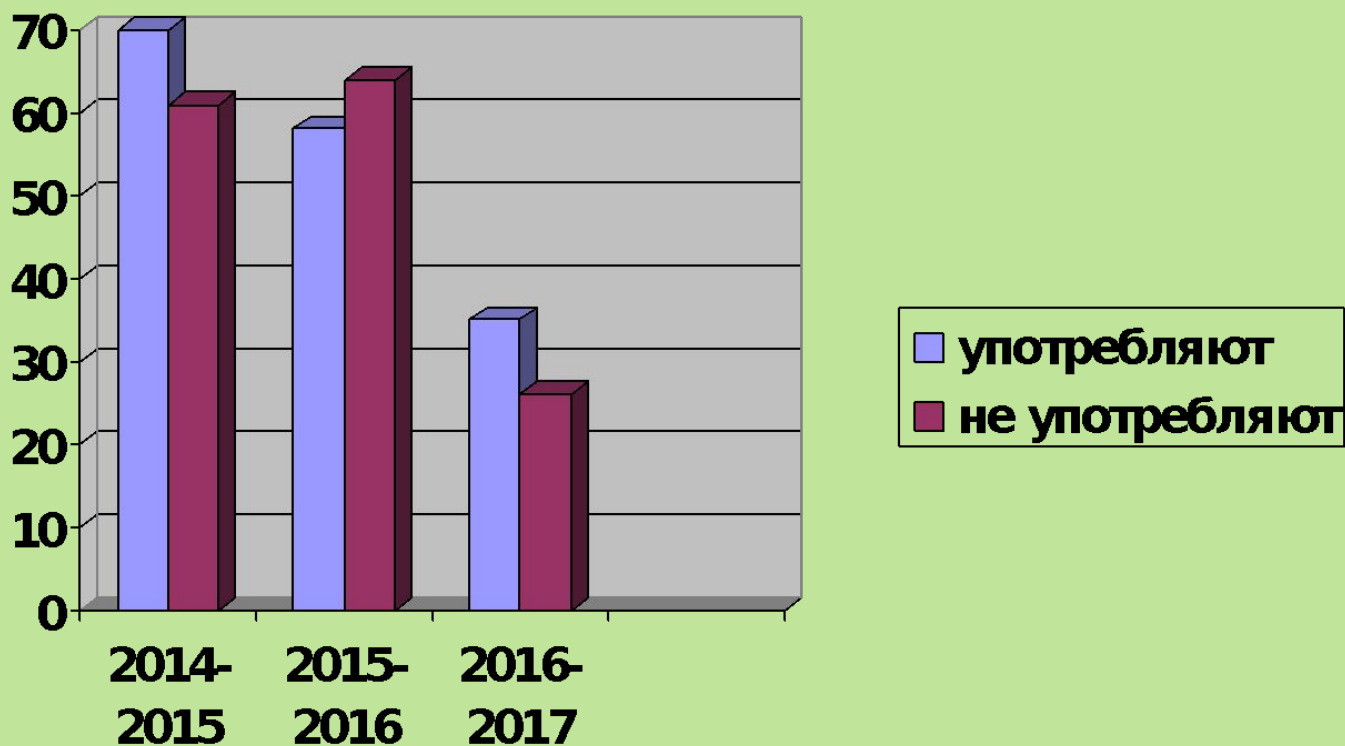
Из них употребляют: **58**

Не употребляют: **64**

Опрошено в 2015-2016уч. году: 61

Из них употребляют: **35**

Не употребляют: **26**



Занятость учащихся младшего звена МКОУ Таловская СОШ во внеурочное время

2014-2015год:

Спортивные секции: 30 чел.

Кружки: 20

2015-2016год

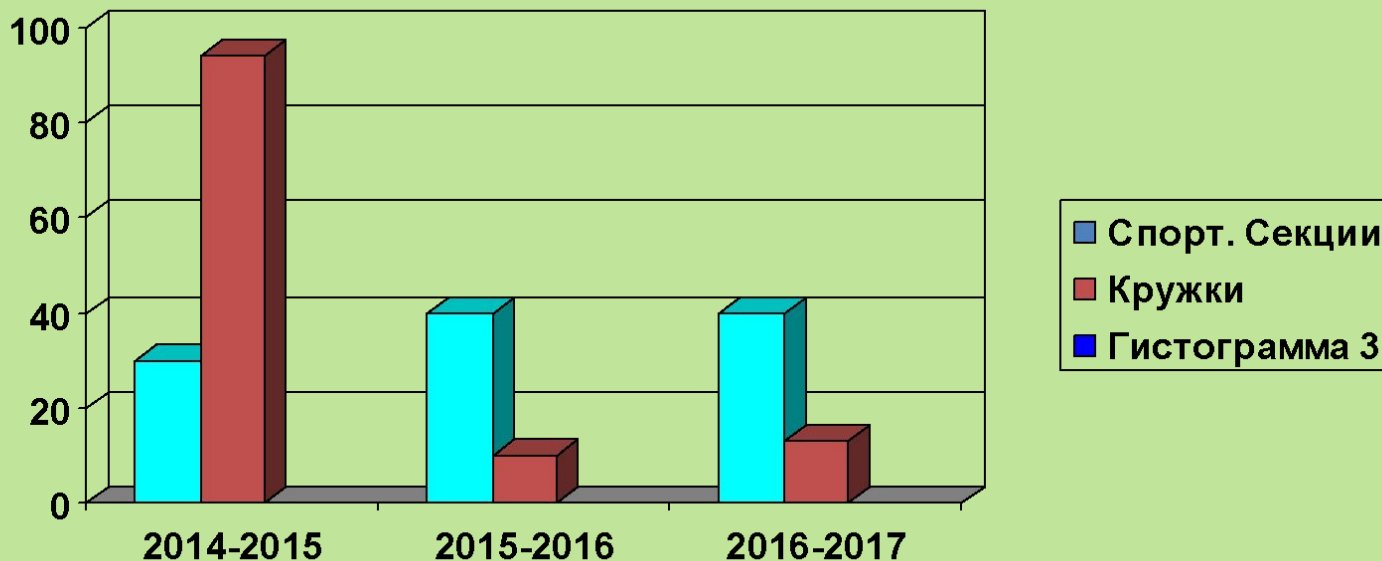
Спортивные секции: 40чел.

Кружки:10

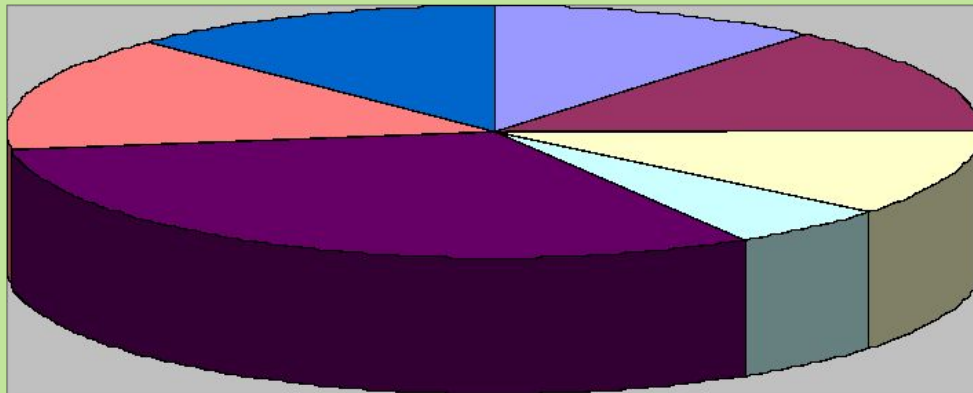
2016-2017 год

Спортивные секции: 40 чел.

Кружки: 10



**Занятость учащихся среднего и старшего звена
МКОУ Таловская СОШ в профилактических мероприятиях,
проводимых
в 2016-2017 учебном году**



■ спортивные соревнования

■ общие трудовые дела

■ конкурсы, концерты

■ экологические акции

■ туристические походы

■ тематические вечера

■ против вредных привычек

СПАСИБО

ЗА ВНИМАНИЕ!