

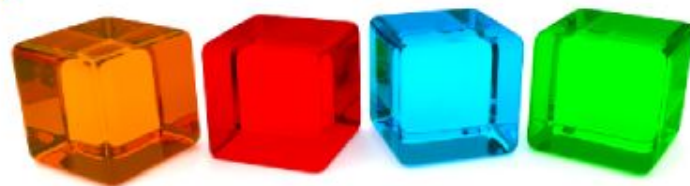
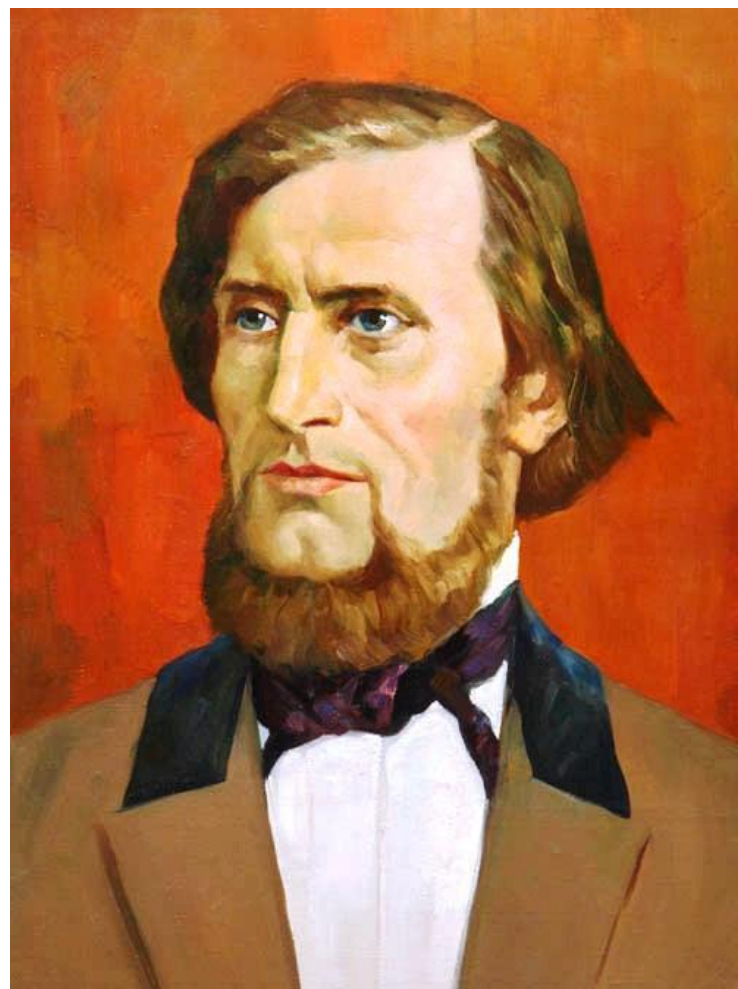


***Развитие связной речи
старших дошкольников
методом наглядного
моделирования***

***учитель-логопед МАДОУ №71
Майская Винера Камильевна***

*«Учите ребёнка каким-
нибудь неизвестным
ему пяти словам –
он будет долго и
напрасно мучиться,
но свяжите двадцать
таких слов с
картинками,
и он их усвоит на лету»*

К. Д. Ушинский



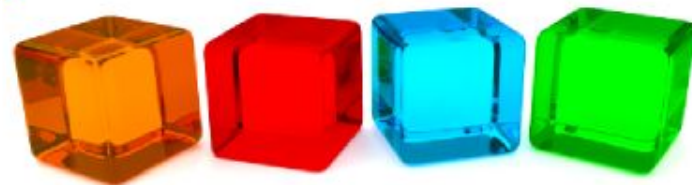
Наглядное моделирование

- **Пересказ;**
- **Составление рассказов по сюжетной картине и серии картин;**
- **Описательный рассказ;**
- **Логопедическая сказка**
- **Творческий рассказ.**
- **Сравнительное описание предметов**
- **Фрагментарное рассказывание по сюжетной картине**
- **Творческая сказка по силуэтным изображениям**



Условные заместители (элементы моделей)

- геометрические фигуры;
- символические изображения предметов (условные обозначения, силуэты, контуры, пиктограммы);
- планы и условные обозначения, используемые в них;
- контрастная рамка – прием фрагментарного рассказывания и многие другие.



Этапы наглядного моделирования

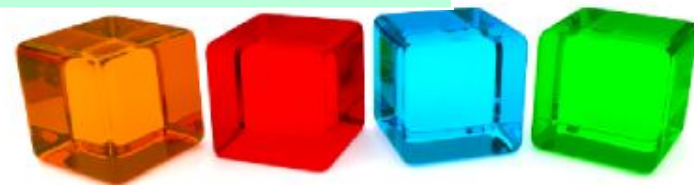
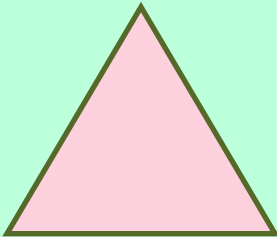
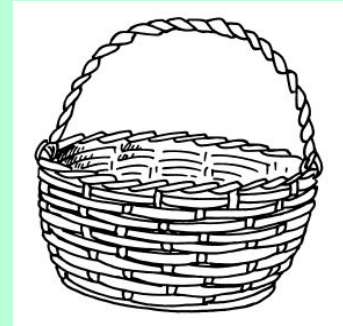
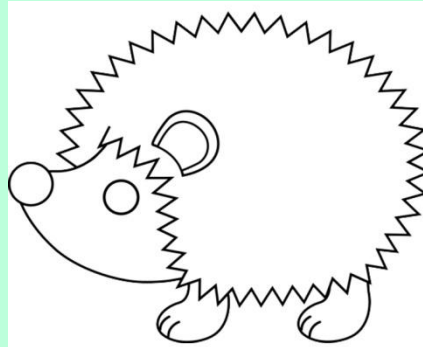
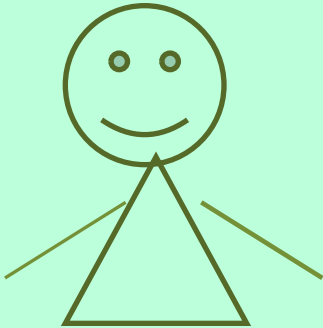
- ❖ Усвоение и анализ сенсорного материала;
- ❖ Перевод его на знаково-символический язык;
- ❖ Работа с моделью.



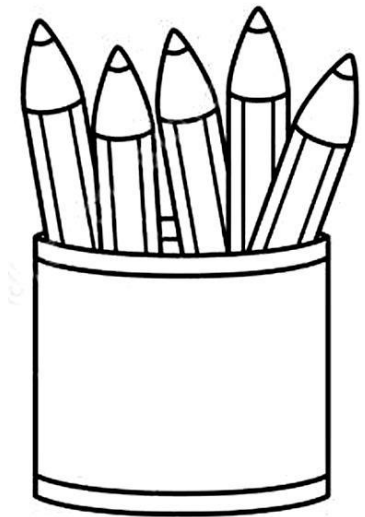
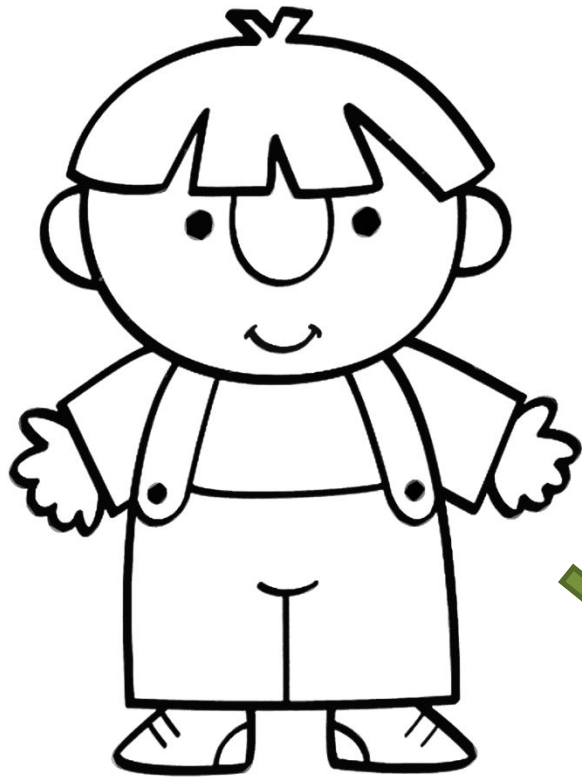
Дидактические задачи наглядного моделирования

- ❖ Знакомство с графическим способом представления информации;
- ❖ Развитие умения дешифровки модели;
- ❖ Формирование навыка самостоятельного моделирования.





Составление предложений



Пересказ

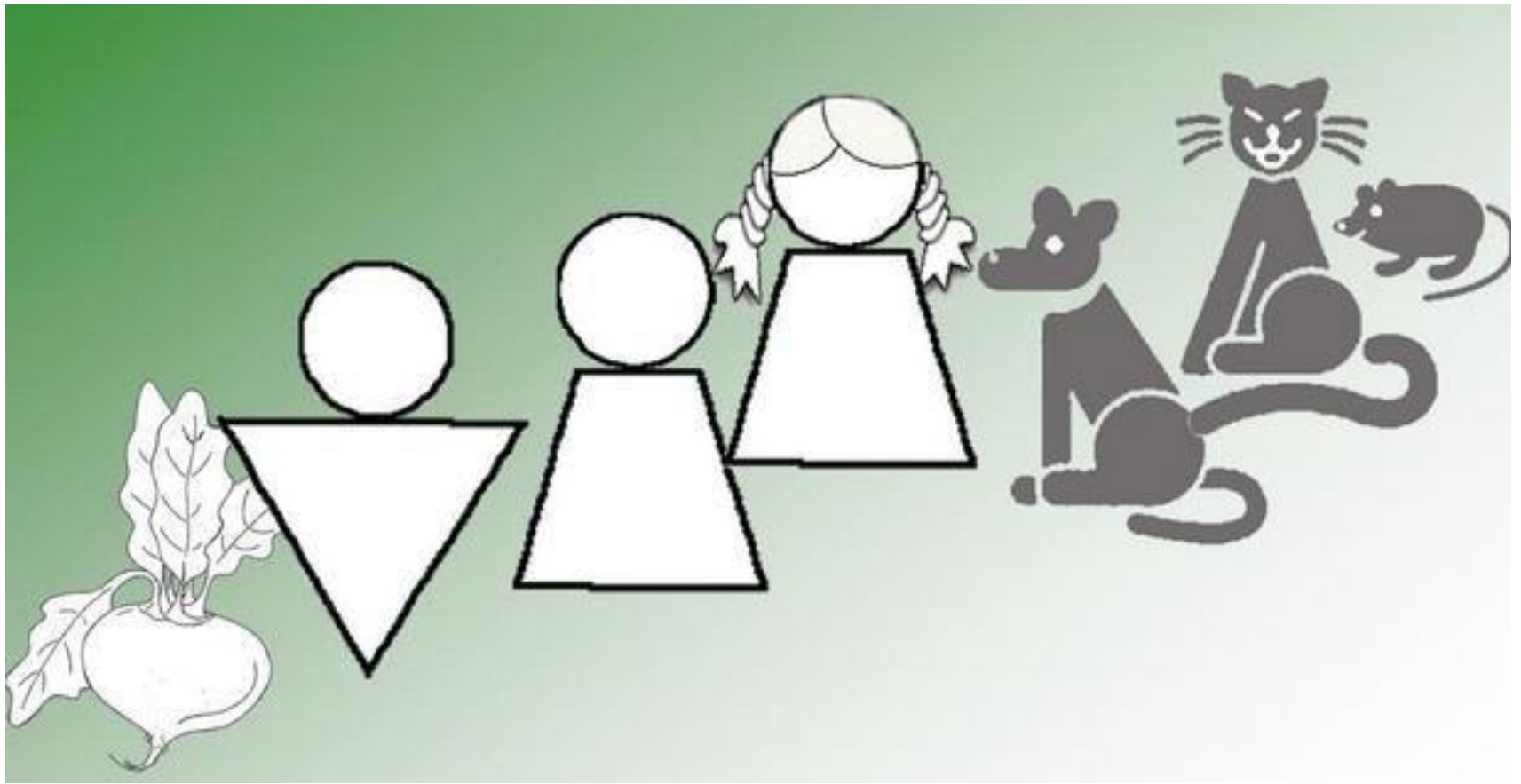
Развитие навыка пересказа предполагает формирование следующих умений:

- ❖ усвоение принципа замещения, то есть умения обозначать персонажи и основные атрибуты художественного произведения заместителями;
- ❖ формирование умения передавать события при помощи заместителей (предметное моделирование);
- ❖ передача последовательности эпизодов в соответствии с расположением заместителей,



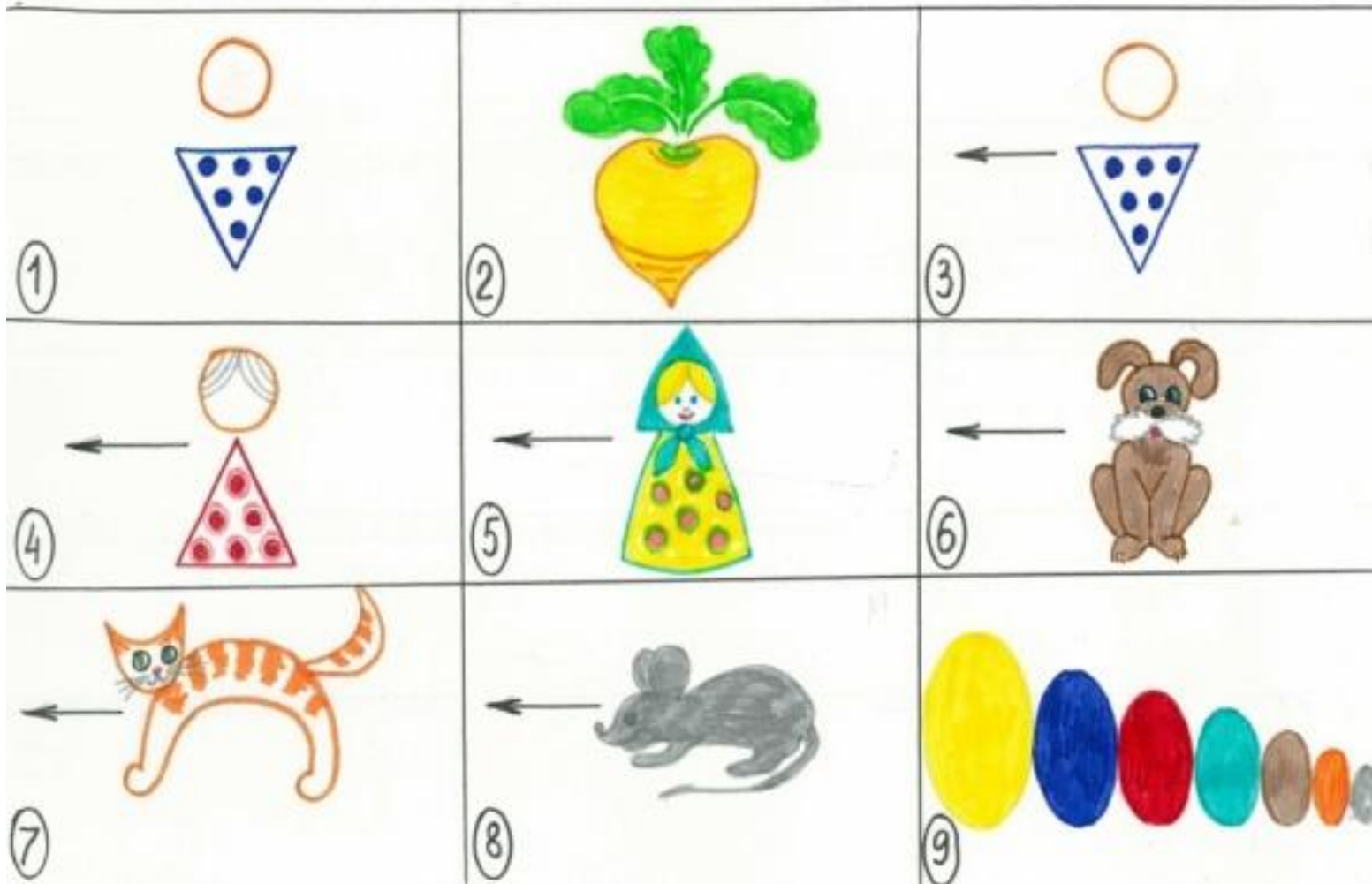
Репка





Последовательность событий

Репка



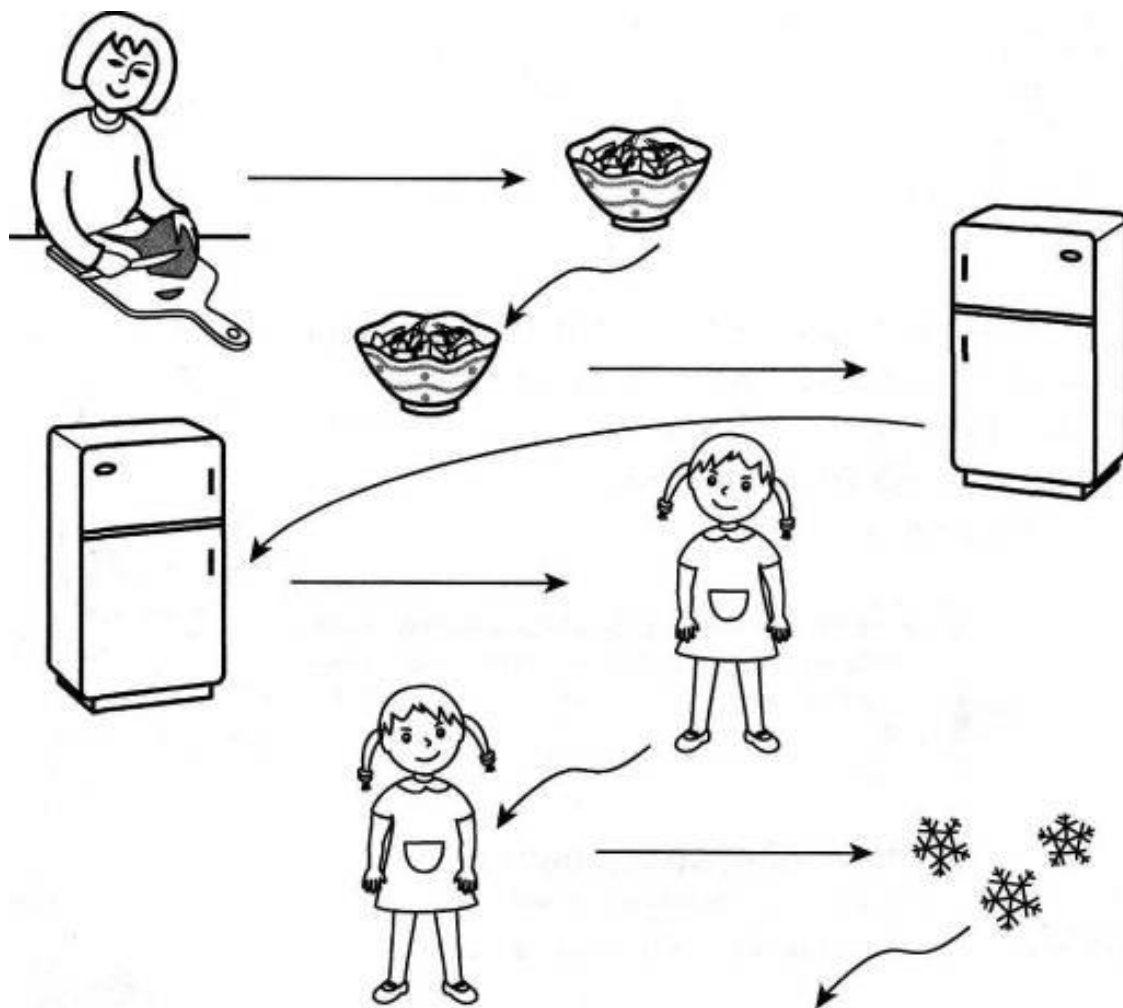
Основные виды модели рассказа

Цепная связь предложения «сцепляются» между собой, одно вытекает из другого)

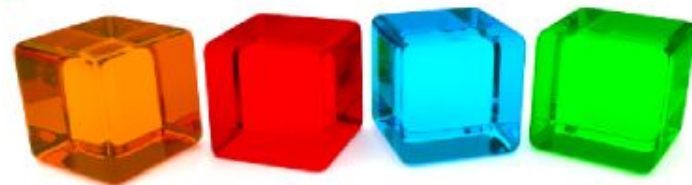
Параллельная связь предложения сопоставляются или противопоставляются друг другу

Лучевая связь - называется объект и каждое предложение раскрывает один из его признаков.

«Салат»



*Цепная
связь*

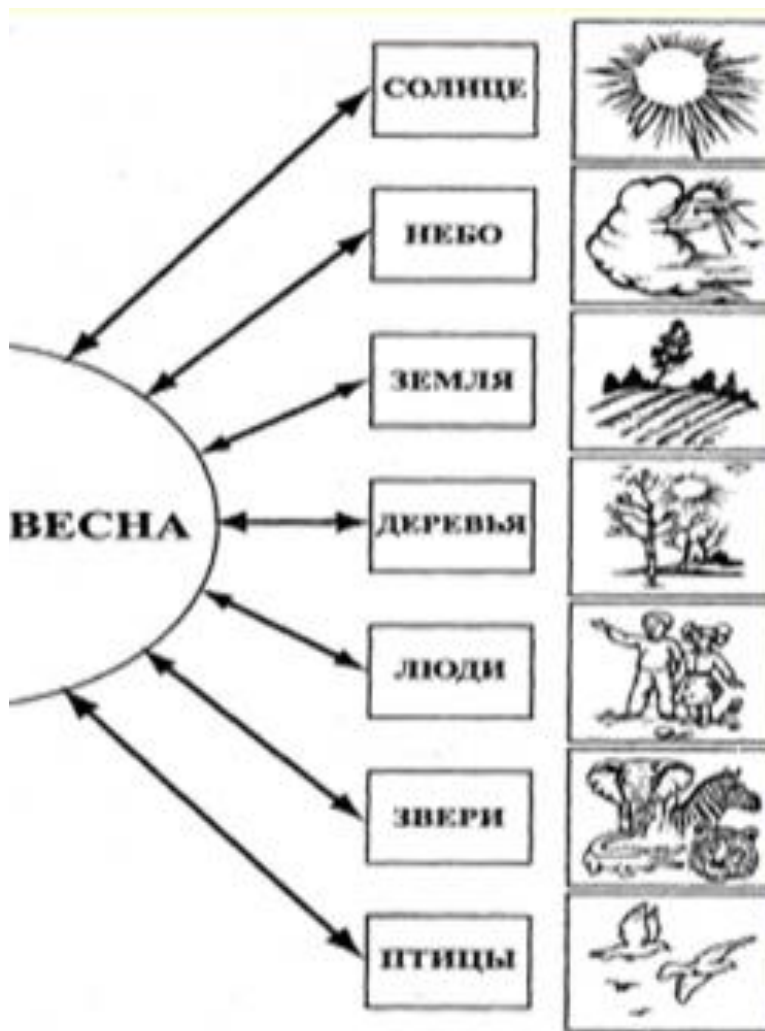


Сбор урожая в саду»



○ □ 房屋	→	苹果树
□ 苹果树	→	一家人
一家人	→	△ 苹果
□ → ○ 苹果	→	△ 罐子
罐子	→	嘴巴

«Весна»



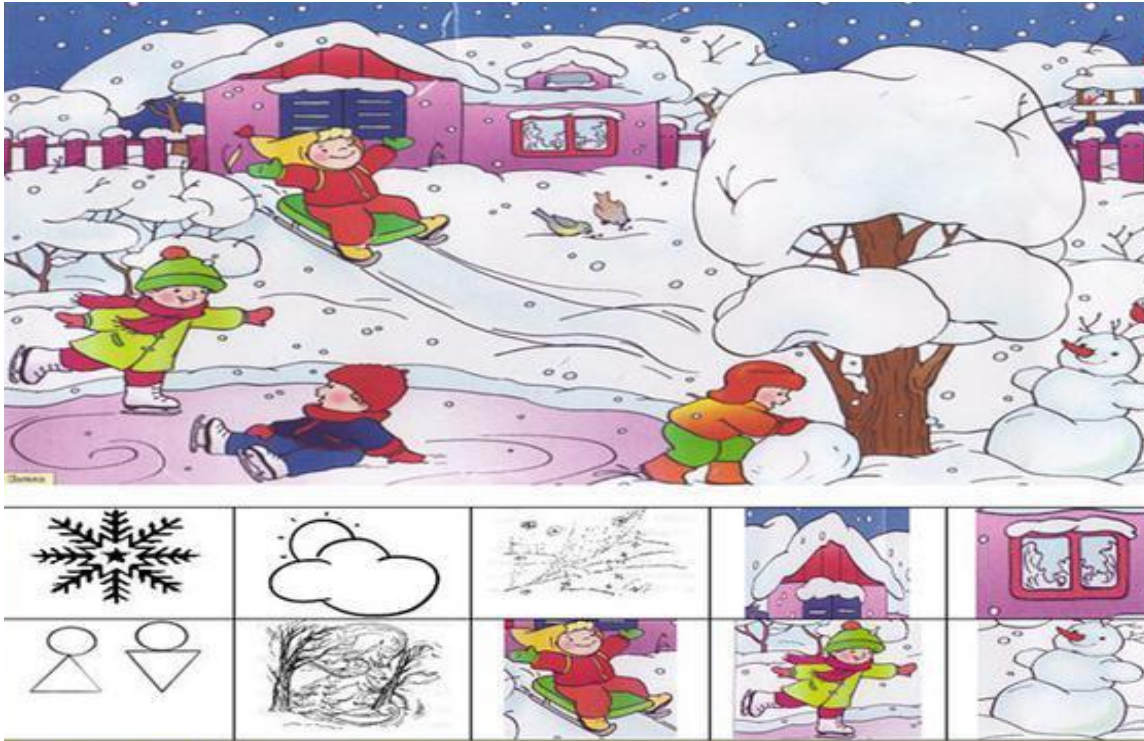
**Лучевая
СВЯЗЬ**





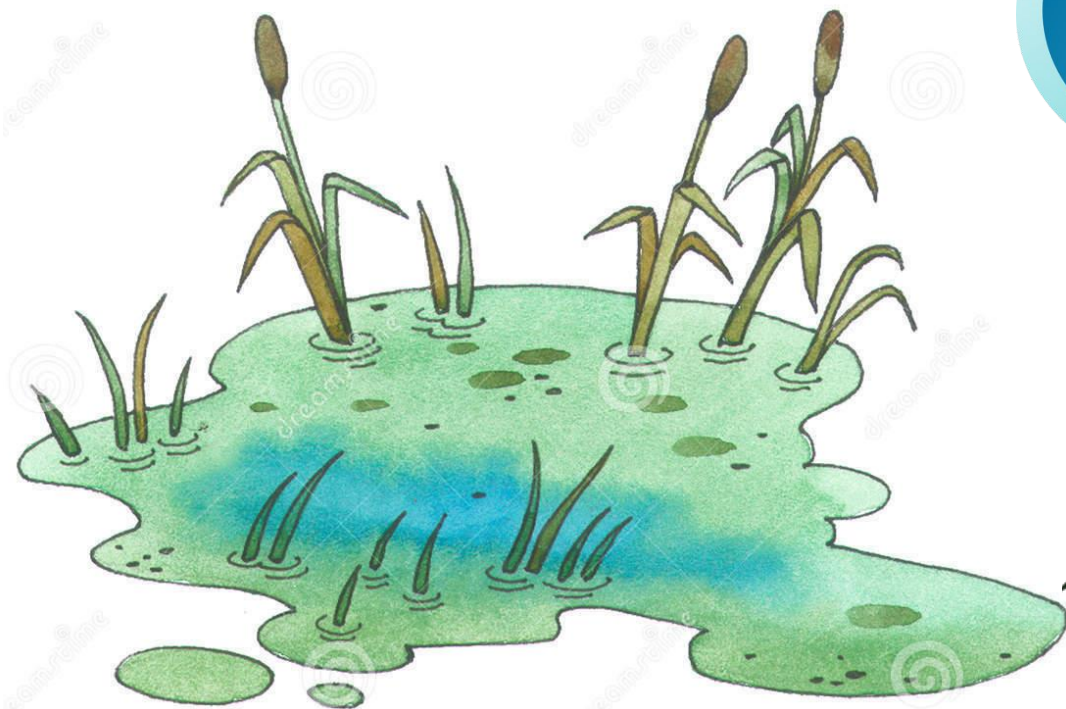
Реклама - это распространение информации для привлечения внимания к объекту рекламирования с целью формирования или поддержания интереса к нему .

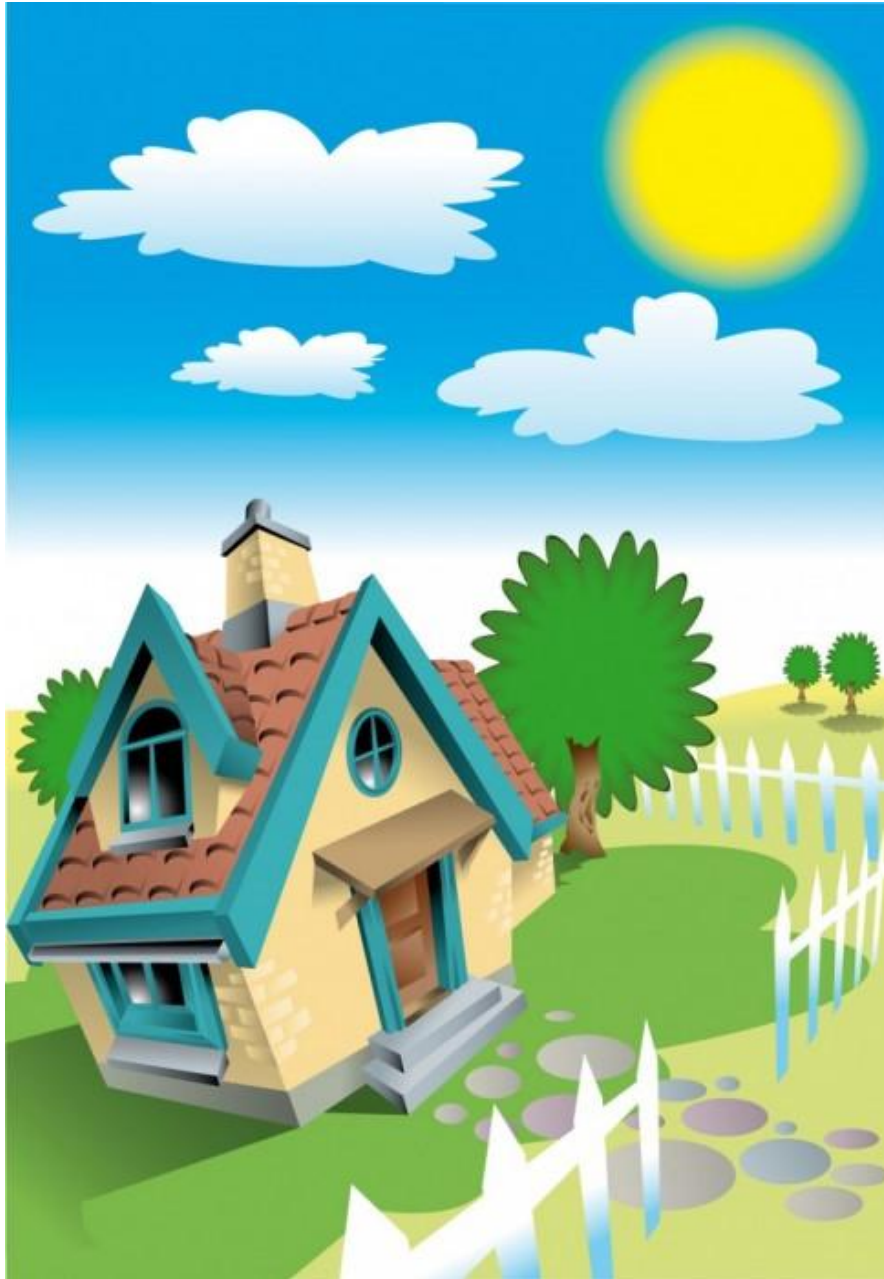
Этапы рассказывания по сюжетной картине



- ❖ Выделение значимых для развития сюжета фрагментов картины;
- ❖ Определение взаимосвязи между ними;
- ❖ Объединение фрагментов в единый сюжет.

« Оживи картинку»

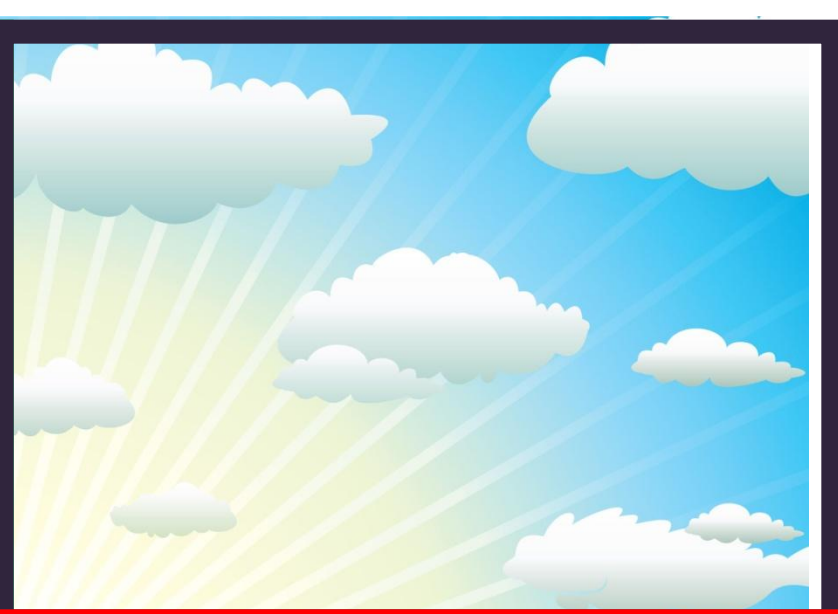
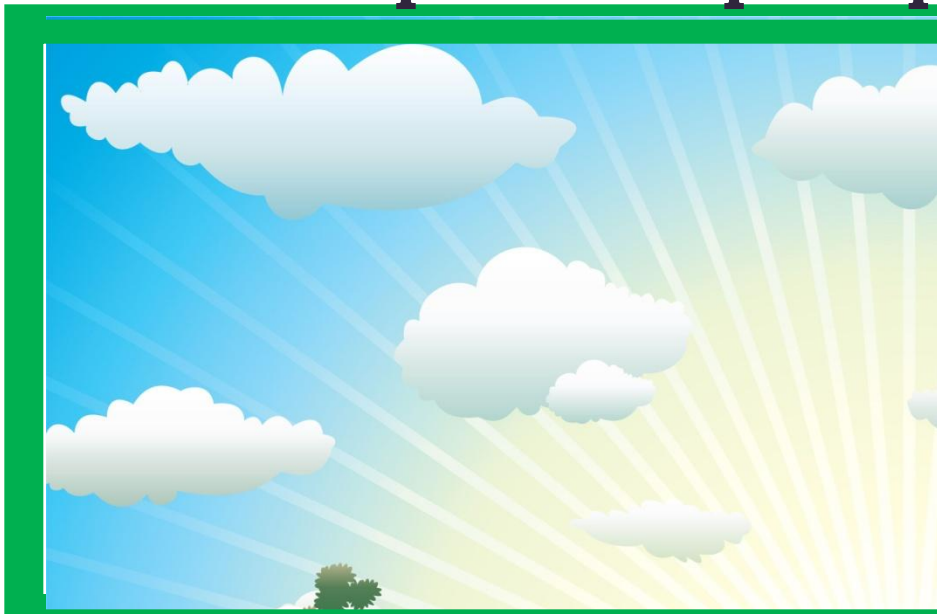




Рассказ по сюжетной картине с «ОЖИВЛЯЛКАМИ»



Фрагментарное рассказывание





СРАВНИТЕЛЬНОЕ ОПИСАНИЕ ПРЕДМЕТОВ

- принадлежность к родовидовому понятию;
- величина;
- цвет;
- форма;
- составляющие детали;
- качество поверхности;
- материал, из которого изготовлен объект (для неживых предметов);
- как он используется (какую пользу приносит)?
- за что нравится (не нравится)?

Расскажи о животном



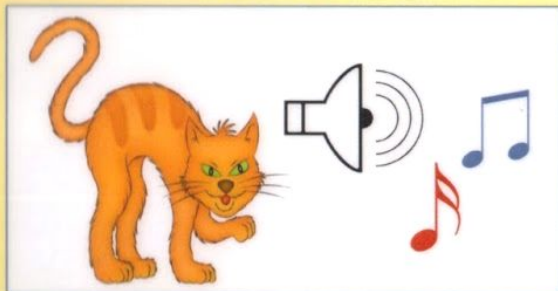
Кто это?



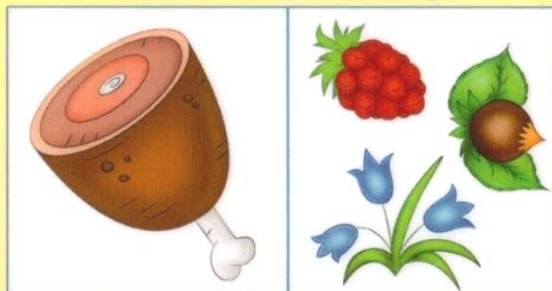
Какого цвета? Размер?



Части тела



Какие звуки издает?



Чем питается?



Где живёт?

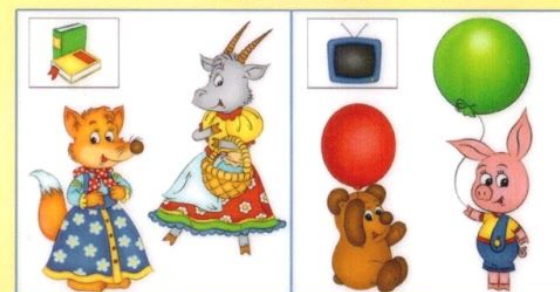


Как зовут детёнышей?



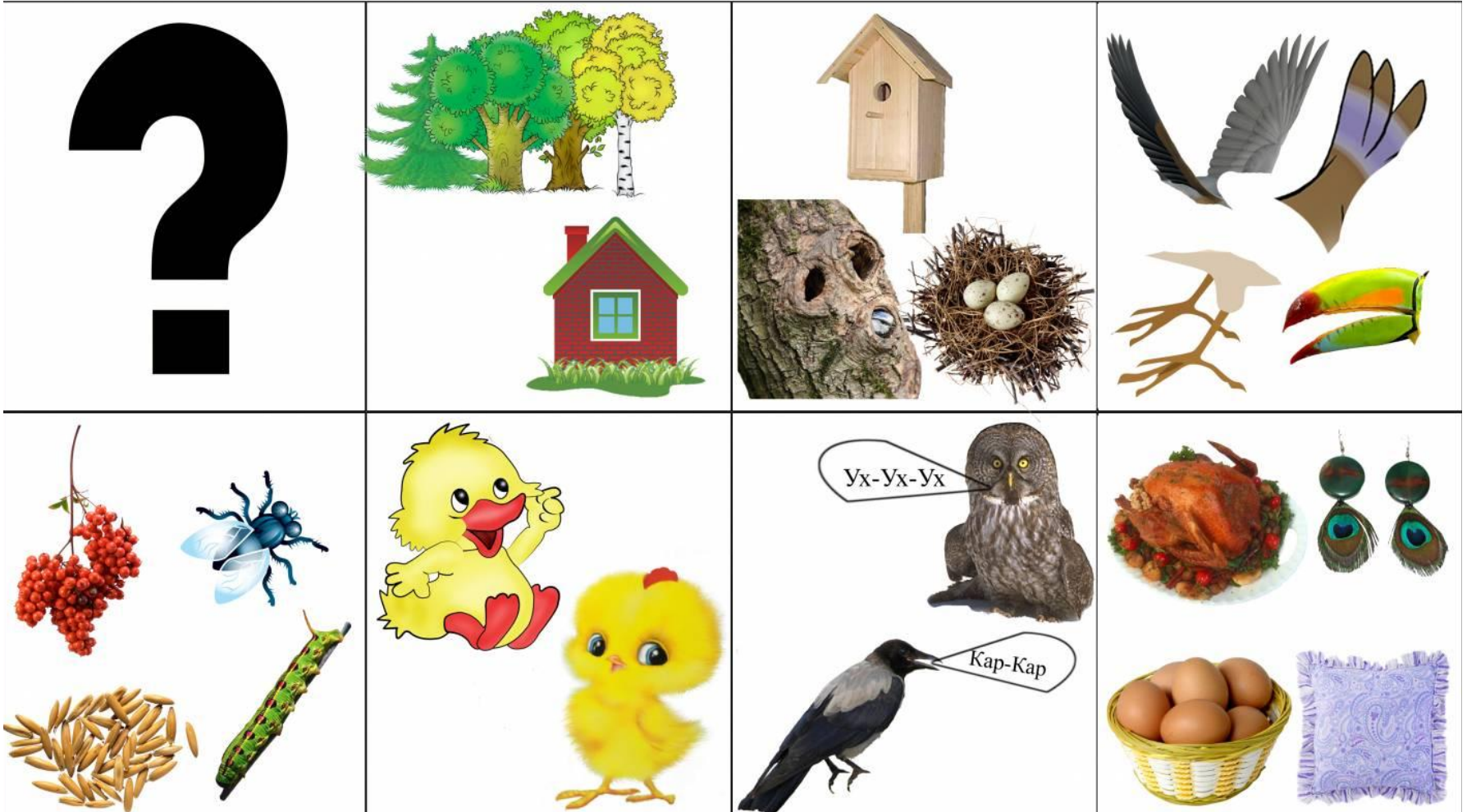
Как защищается от врагов?

Какую пользу приносит людям?

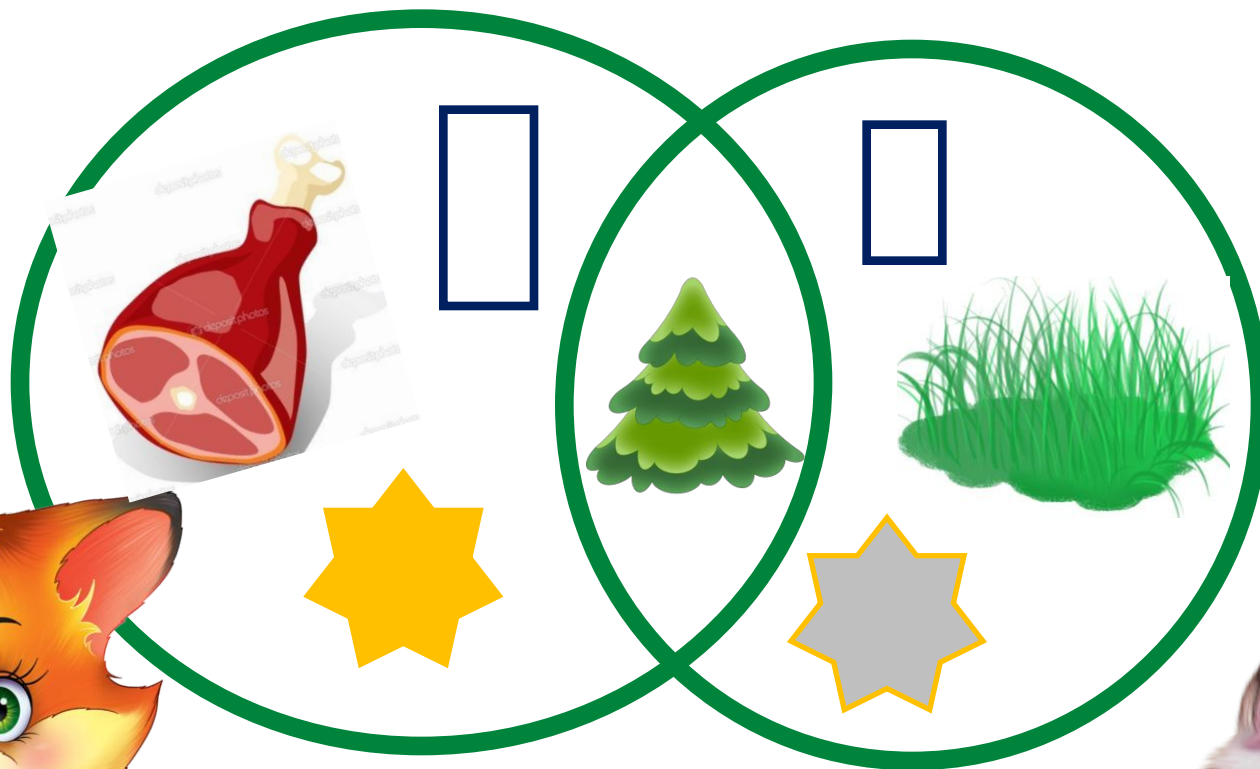


В каких мультфильмах, сказках встречается?

Схема описательного рассказа птицы



Сравнительное описание предметов



Творческая сказка по силуэтным изображениям





**Спасибо
за внимание**