

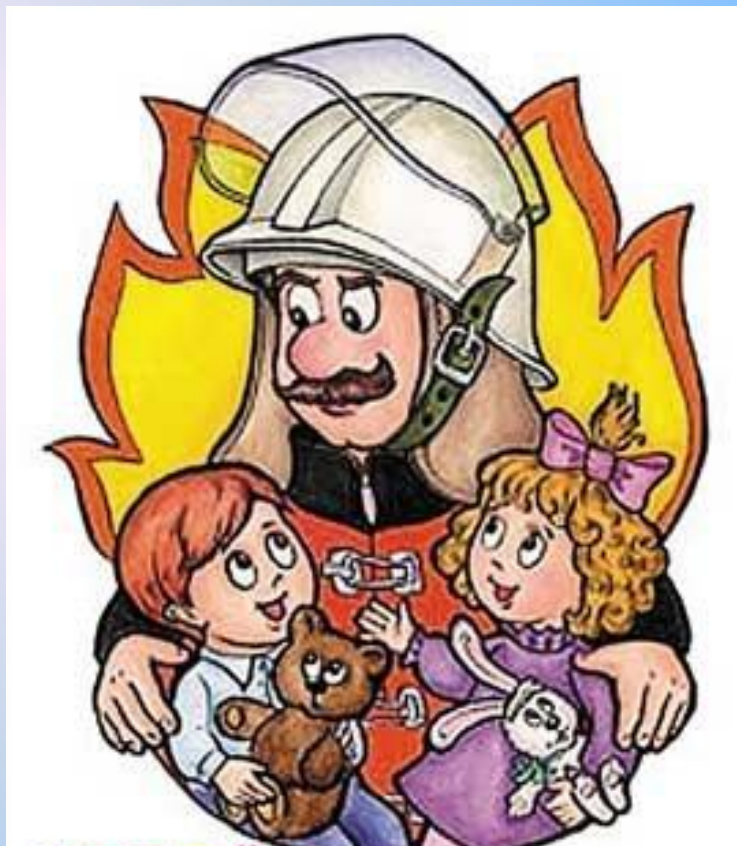
Противопожарная безопасность для детей



Подготовила :
Социальный педагог Орлова М.В.



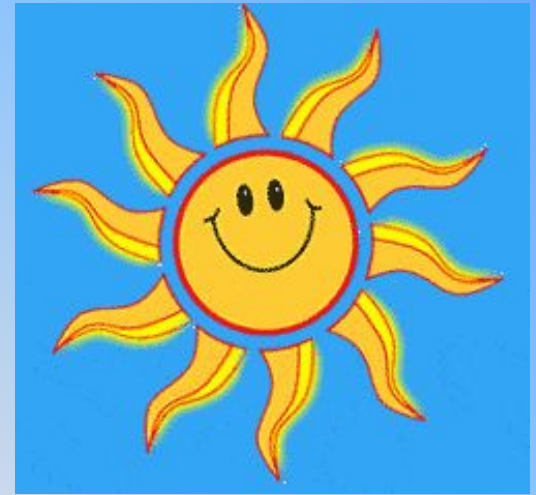
КРАПКО ПОМНИТЕ, ДРУЗЬЯ, ЧТО СОГНАМ ШУТИТЬ НЕЛЬЗЯ



Огонь – опасная штука Он над собой не любит шуток

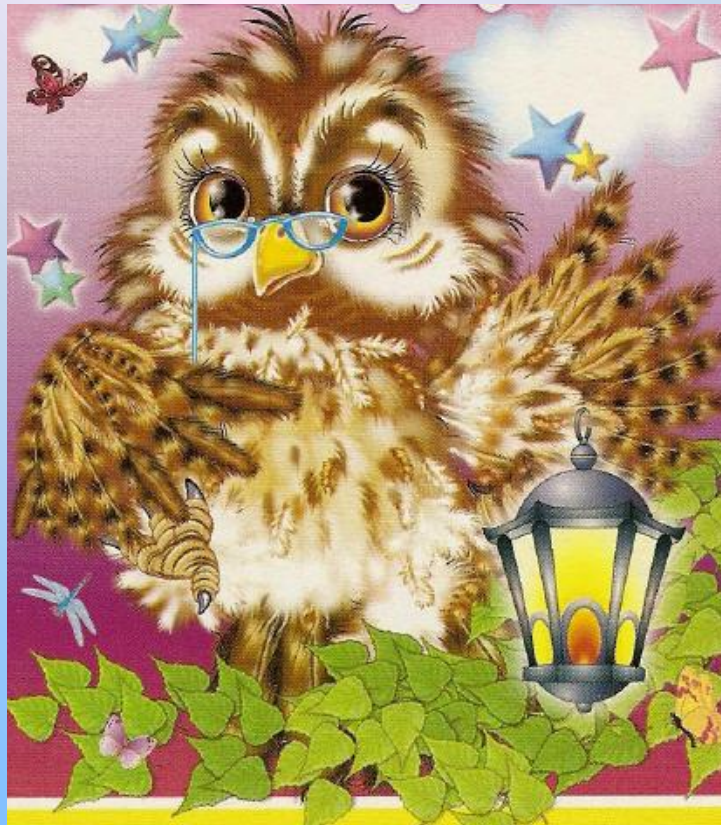


Легче, чем пожар тушить, Нам его предупредить



- ✓ **Загадки**
- ✓ **Игра «Поле чудес»**
- ✓ **Продолжи пословицу**
- ✓ **Тесты**

ЗАГАДКИ



Всё ест, не наестся, а пьёт - умирает



ОГОНЬ



Летала мушка - сосновая ножка, на стогах сена - все сено



СПИЧКА

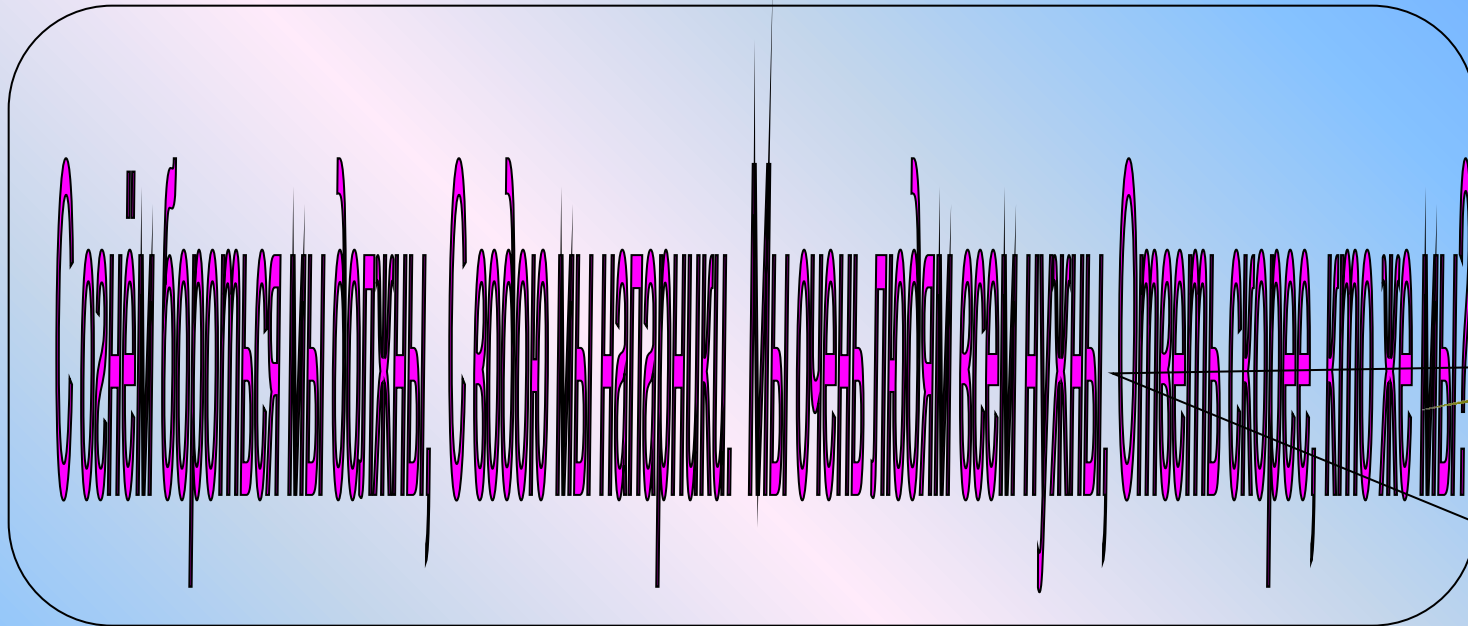


Висит - молчит, а перевернешь, шипит, и пена летит



ОГнетушитель





ПОЖАРНИКИ



Полыхает дом. Кошмар! Укротит она пожар.



ПОЖАРНАЯ МАШИНА



Игра «Поле чудес»



Если вы не можете отгадать сразу всё слово, то отгадывайте по буквам. Для этого кликните кнопкой мыши и откроется первая буква. Таким способом можно открыть первые три буквы. Затем откроется всё слово.





Какой орган при пожаре
защищает ватномарлевая
повязка?

Д

Ы

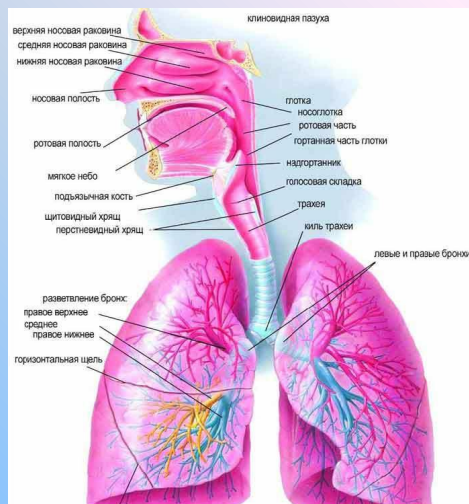
Х

А

Н

И

Е





Одна из причин ожогов.

К И П Я Т О К





Самая распространенная
причина ожогов

п

л

а

м

я





Отчего чаще всего погибают
при пожаре люди?

Д

ы

М





Что нельзя вскрывать,
прокалывать при ожогах?

В

О

Л

Д

Ы

Р

И





Какой выход надо искать во время эвакуации при пожаре в магазине, кинотеатре и других общественных местах?

а в а р и й н ы й



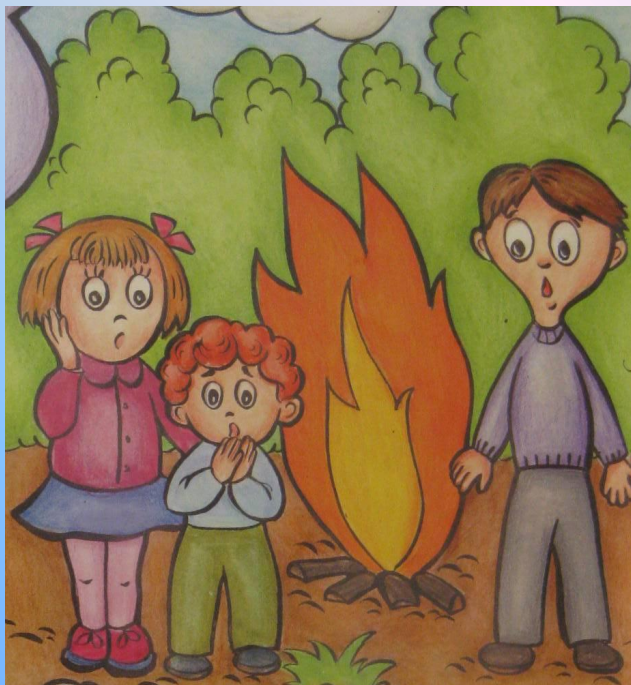


Средство пожаротушения

о г н е т у ш и т е л ь



Продолжи пословицу



**Выбери
продолжение
пословицы и кликни
по нему кнопкой
мышь**



Там не загорится, _____

Не имей привычки, _____

Солома с огнем _____



Маленькая спичка сжигает _____

Спичка невеличка, _____

где огня нет огонь великан не дружит

большой лес носить в кармане спички





Тесты



**Клики кнопкой мыши по
выбранному варианту. При
верном ответе прозвучат
колокольчики.**



Телефон пожарной охраны

А) 02

Б) 01

В) 03



**Какой цвет используется для
покраски предметов
пожаротушения?**

- А) синий**
- Б) зелёный**
- В) красный**



Что помогает пожарным подняться на верхние этажи?

- А) лифт
- Б) раздвижная лестница
- В) водосточная труба



Что не надо делать, если вы заметили пожар?

- А) начинать тушить пожар
- Б) звать взрослых
- В) вызывать пожарных



Какой бытовой прибор, оставленный включённым в сеть, становится причиной пожара чаще всего?



А) утюг



В) радиоприёмник



Б) телевизор

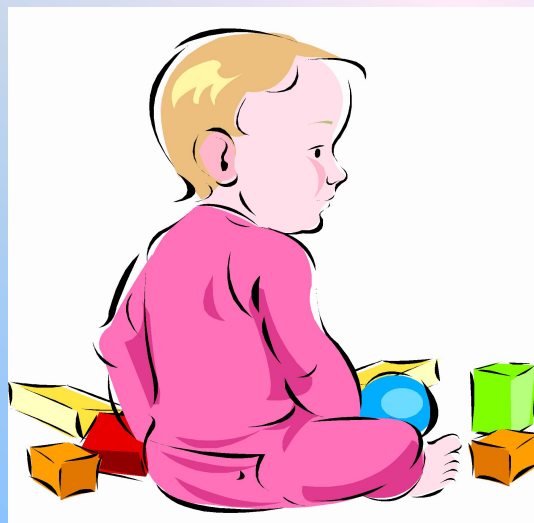


Какая из игр может привести к пожару?

А) складывание домика из кубиков

Б) складывание домика из спичек

В) складывание картинки из пазлов



Что пожарные надевают на голову при тушении пожара?

А) шапку

Б) шлем

В) каску



Найди группу, в которой перечислены жидкости, которые могут стать причиной пожара

А) растительное масло, вода, молоко

Б) бензин, керосин, ацетон

**В) уксус, минеральная вода
моющее средство**



Что не вешают на пожарный щит?



Б) молоток



В) топор



А) лопату

**Какое действие не поможет потушить
пожар?**

А) заливание пламени водой

Б) набрасывание на пламя шторы

В) засыпание пламени песком





**Ребята, прошу вас,
не допускайте
пожара!**

**Верьте, нет ужасней
такого кошмара.**

