

“Поле чудес”

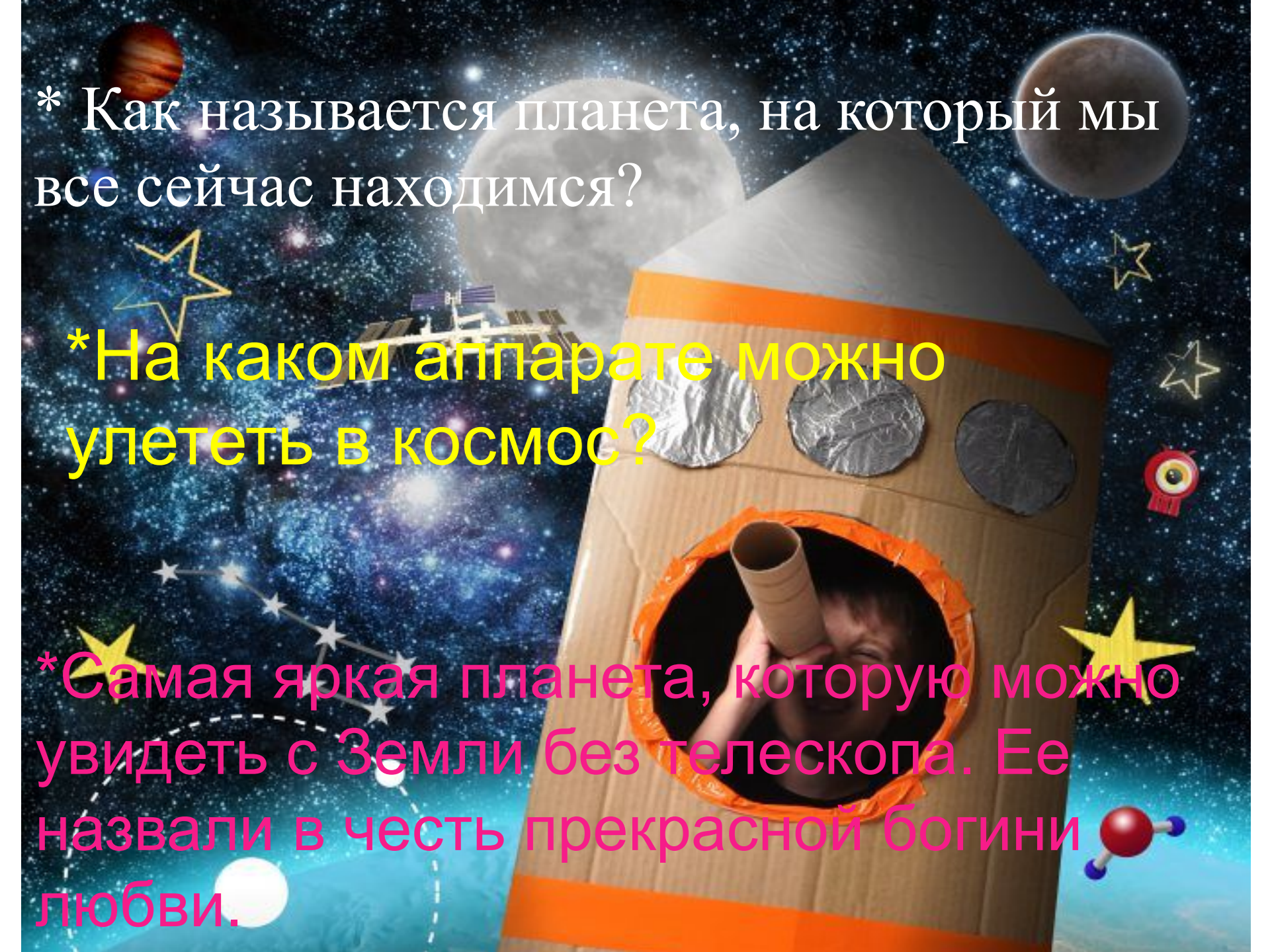


*Разработано ФильВ.Н..
учителем математики
МБОУ СОШ №4
с.Шевченковского*

Разминка.

* Вокруг какой звезды
мы все постоянно
вращаемся?



A child is visible through a circular opening in a cardboard rocket ship. The rocket is decorated with orange and silver foil. The background is a vibrant space scene with a large moon, a planet resembling Jupiter, a satellite, and various stars and constellations.

* Как называется планета, на который мы все сейчас находимся?

* На каком аппарате можно улететь в космос?

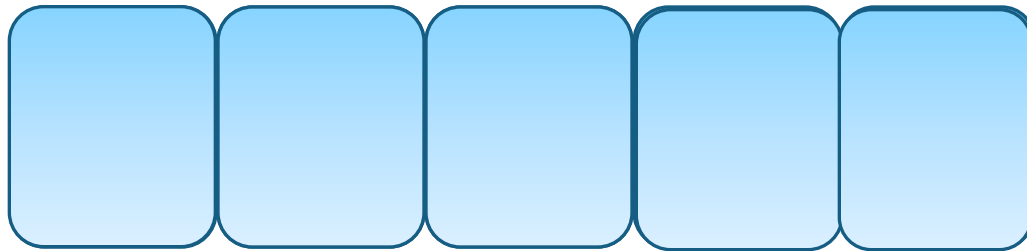
* Самая яркая планета, которую можно увидеть с Земли без телескопа. Ее назвали в честь прекрасной богини любви.

Самая горячая планета Солнечной системы?

Спутником какой планеты является Титан?

Какого цвета наша планета?

I раунд



Звезда Альфа Андромеды именуется Сирах, что является частью арабского названия этой звезды Сирах ал-Фарас – Пуп Коня. В каком созвездии она находится?

**Какое из 88 созвездий самое
длинное?**

Какого цвета холодные звёзды?

**Кем были открыты кольца
Сатурна?**

Самая холодная из планет, которая
вращается, лежа на одном боку?

*Конструктор, построивший первые
ракетно-космические системы?*

Самая яркая звезда на небе?



Расшифруйте ребус!

”



Ф=М

Комета



III раунд

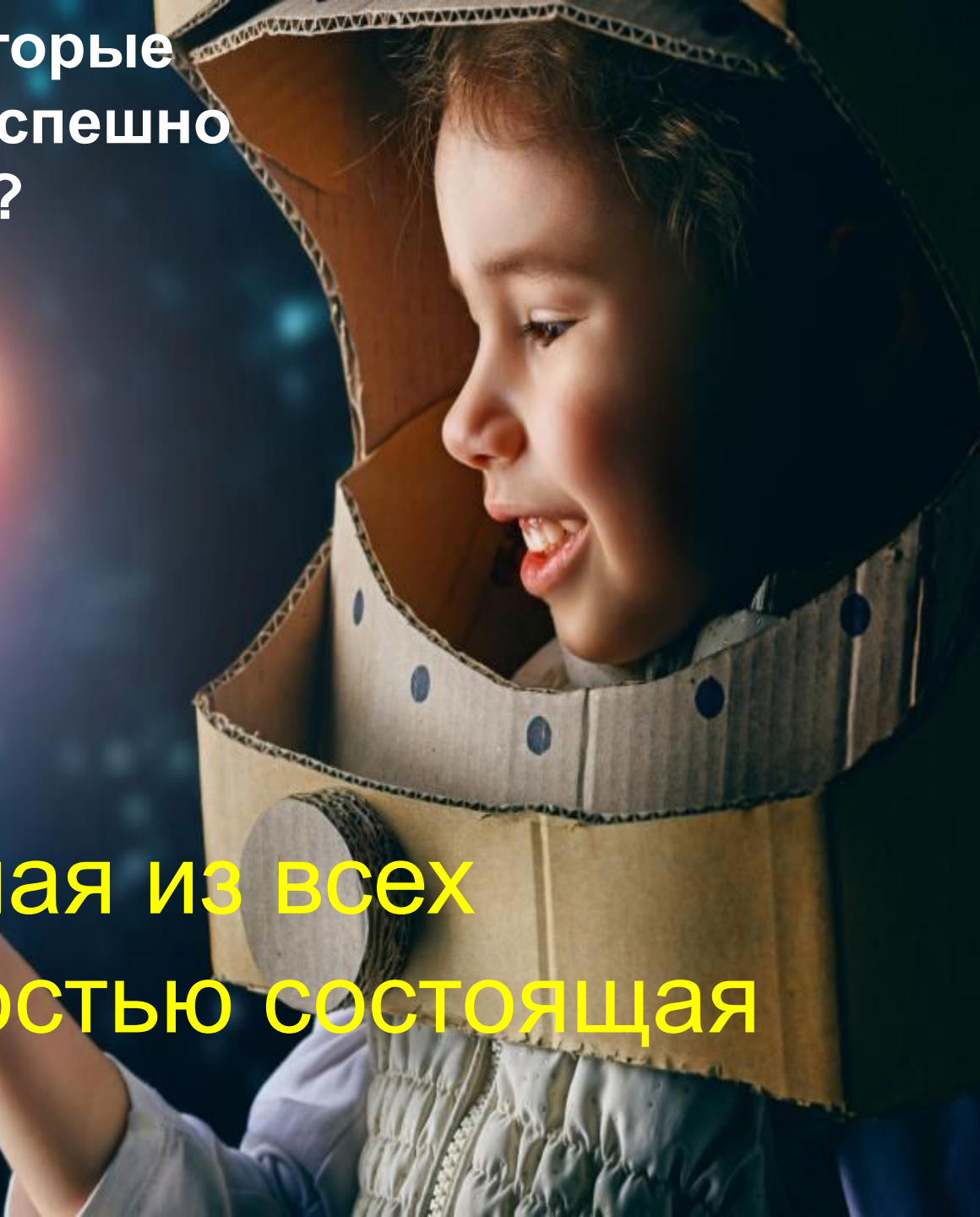


Согласно легенде, афинский царь Эрихтон построил первую в мире колесницу. Какое созвездие названо в его честь?

Как звали собак, которые летали в космос и успешно вернулись обратно?



Самая большая из всех планет, полностью состоящая из газа?



От чего зависит
цвет звезды?

*Нужны ли космонавту
ложки и вилки?*

Что зашифровано здесь?

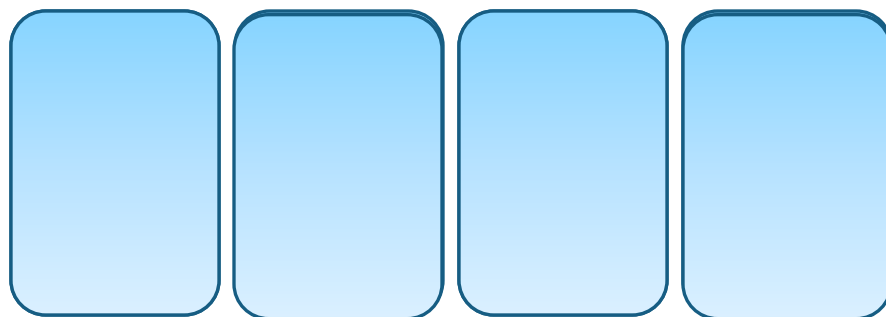


”

Звезда



III раунд

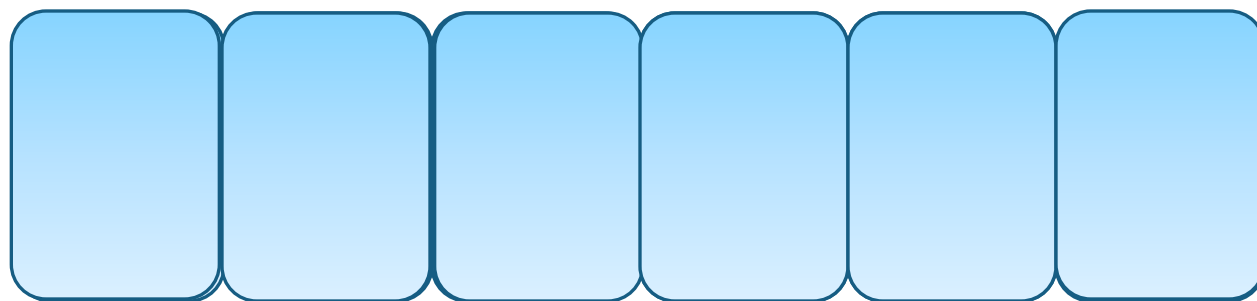


Солнце, двигаясь по небосклону от созвездия к созвездию, ежегодно приходит в это место, и тогда наступает осеннее равноденствие.
Как называется это место?

По одной из версий, созвездие Девы – это богиня правосудия Фемида. Ведь не случайно рядом находится другое созвездие, подтверждающее это. Какое?

В 1949 г. был открыт астероид № 566, чья траектория ближе всех приближалась к Солнцу. Какое название было ему присвоено, согласно традиции?

Финал



*Какой «украшенный» и прекрасно
устроенный мир первым
придумал Пифагор?*

Как называется американский ракетоноситель, который 28 января 1986 года потерпел катастрофу - взорвался на 74 секунде с момента старта?

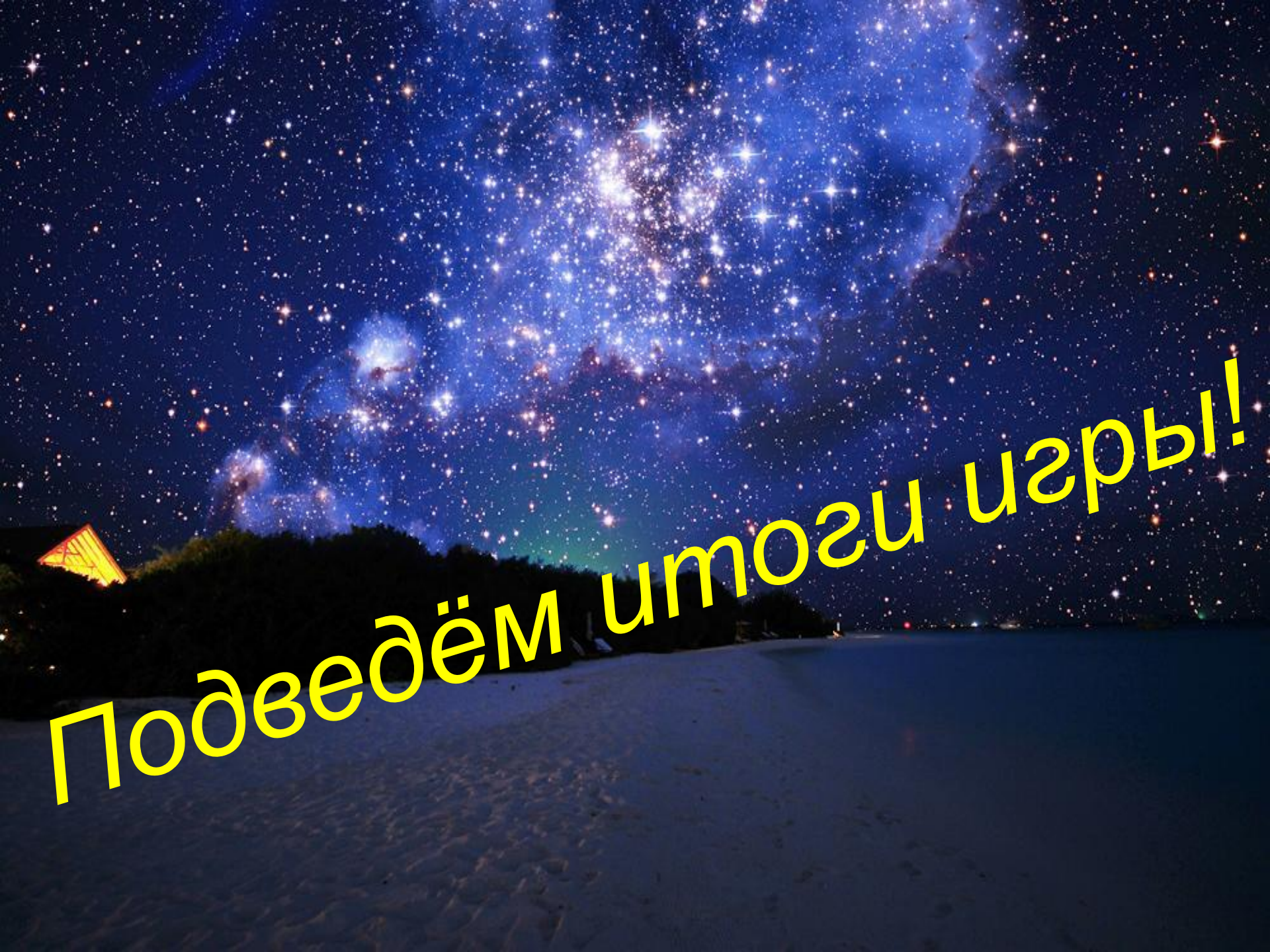
Угольный мешок, Конская Голова, Сомбреро, Сова, Улитка, Гантель... Назовите эти небесные объекты одним словом.

В 1922 г. Первый конгресс Международного астрономического союза утвердил цифру 88. Что он «сосчитал» таким образом?

Арабы называют его заклинателем змей,
а мы?

*Эту планету Солнечной системы
открыл в 16 веке Н. Коперник.*

Какая звезда лучше всего видна зимой
невооруженным глазом на территории
России днем?



Подведём итоги игры!

A detailed image of an astronaut in a white and orange NASA spacesuit floating in space. The astronaut is positioned on the left side of the frame, facing right. The suit has 'NASA' written on the chest. In the background, there is a large, reddish planet (Mars) on the left and a bright, glowing celestial body (the Sun) on the right, creating a lens flare effect. The space is filled with stars and dust.

Приятных Вам
путешествий!