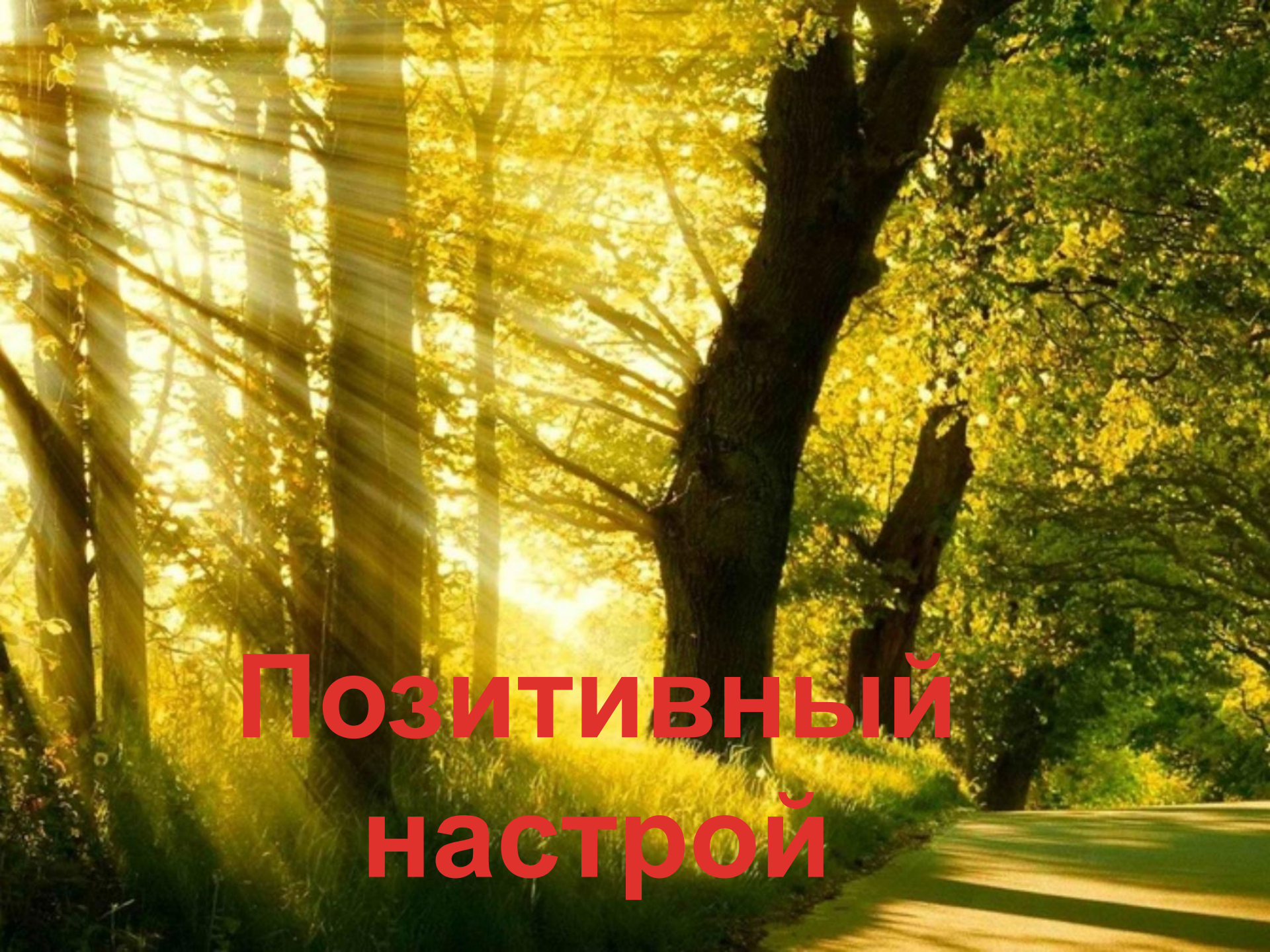




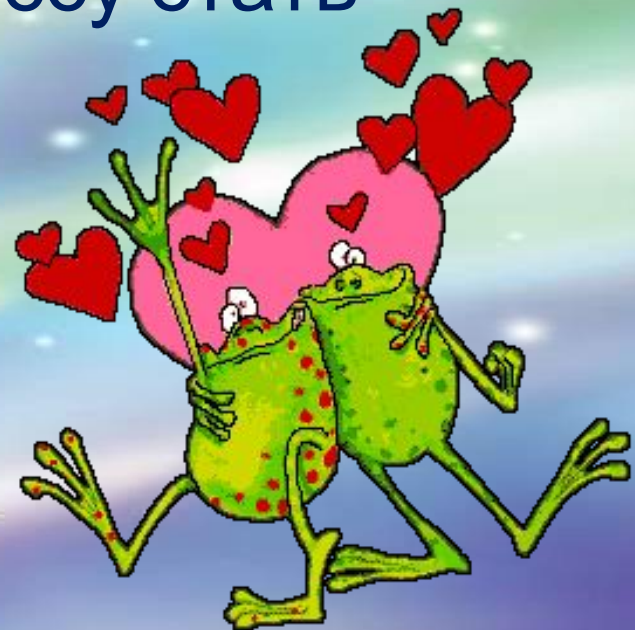
**Мир и согласие
между людьми**

A photograph of a sunlit forest path. The scene is bathed in warm, golden light, likely from a low sun. Tall, slender trees line the path, their leaves creating a dappled pattern of light and shadow. In the foreground, a large, dark tree trunk stands prominently on the right side. The path leads into the distance, flanked by lush green grass and foliage. The overall mood is peaceful and serene.

**Позитивный
настрой**

Проверка домашнего задания

Вам было дано задание: придумать правила поведения для одноклассников, которые помогут вашему классу стать дружным коллективом.



Цитата урока:

«Мир на земле начинается с любви и согласия в сердце каждого человека»

(народная мудрость)



Мудрецы и слон (притча)



Групповая работа



Групповое пение.
Бременские музыканты «Песня друзей»



Минута тишины

«Мир на земле начинается с любви и согласия в сердце каждого человека»



...ная мудрость)