

# Коррекция речи и развитие эмоционально-волевой сферы в совместной деятельности учителя-логопеда и педагога- психолога

Подготовили учитель-логопед Жданова Елена Владимировна,  
Педагог-психолог Фалина Мария Николаевна



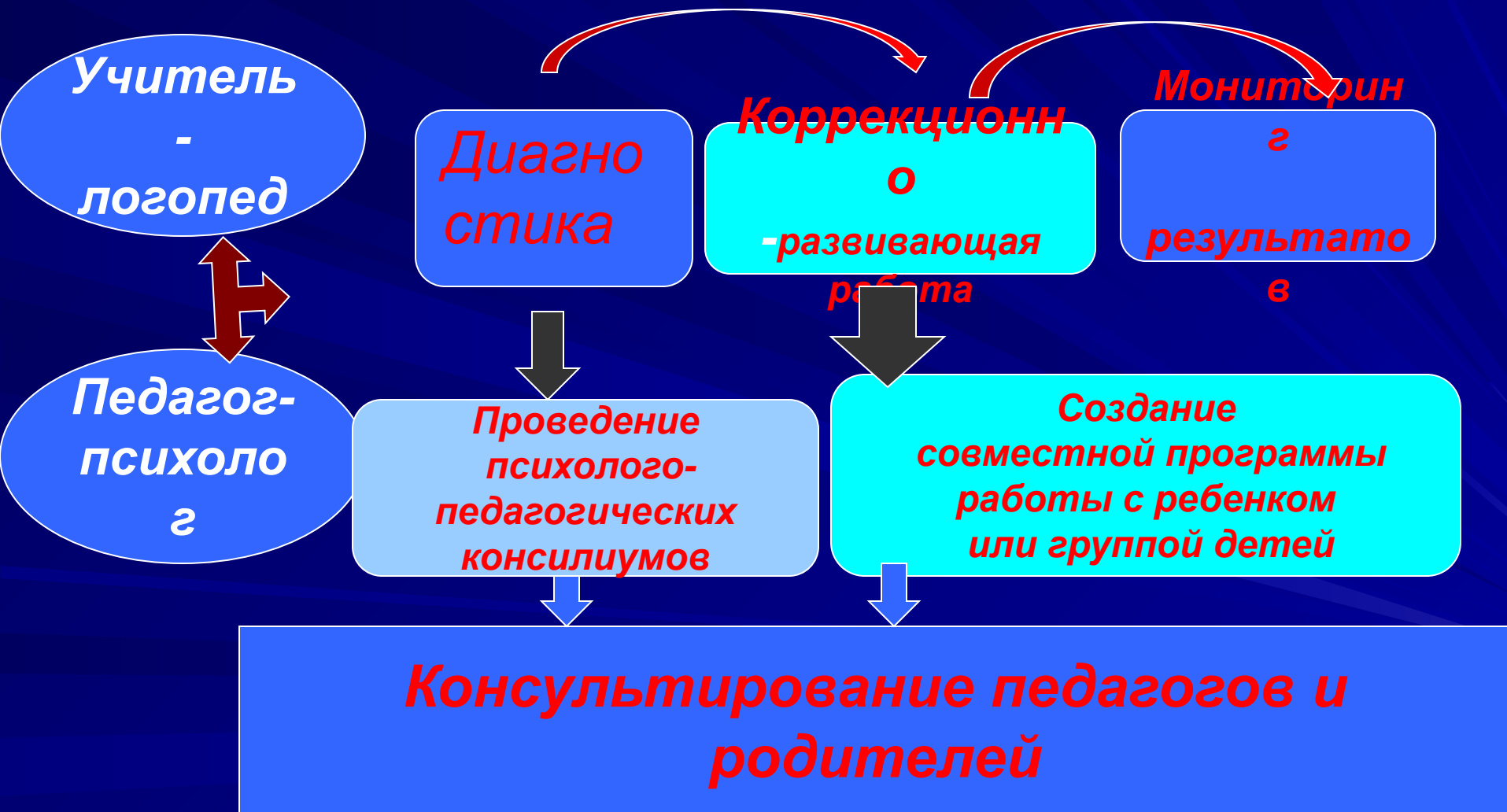
«Дефект какого-нибудь анализатора или интеллектуальный дефект не вызывает изолированного выпадения одной функции, а приводит к целому ряду отклонений»

Л.С.Выготский

# Коррекционная и развивающая работа



# Модель взаимодействия логопеда и психолога



# Задачи:

- Создание среды психологической поддержки детям с нарушениями речи.
- Развитие познавательной сферы дошкольника с нарушениями речи.
- Адаптация и интеграция ребенка, имеющего речевое нарушение, в среду нормально развивающихся сверстников, в условиях преемственности дошкольного и школьного образования.

# Основные этапы деятельности

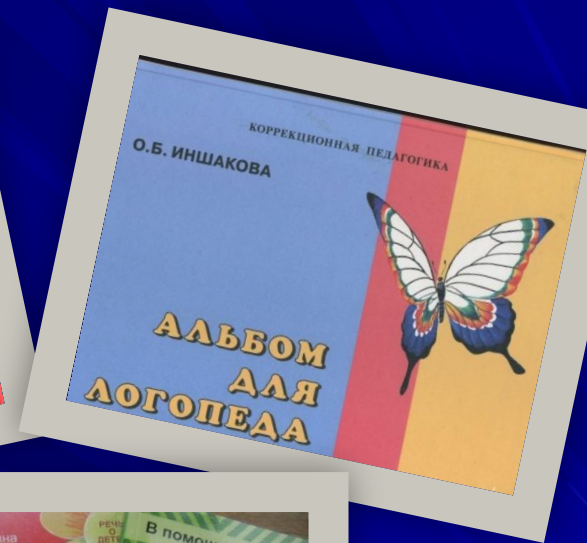
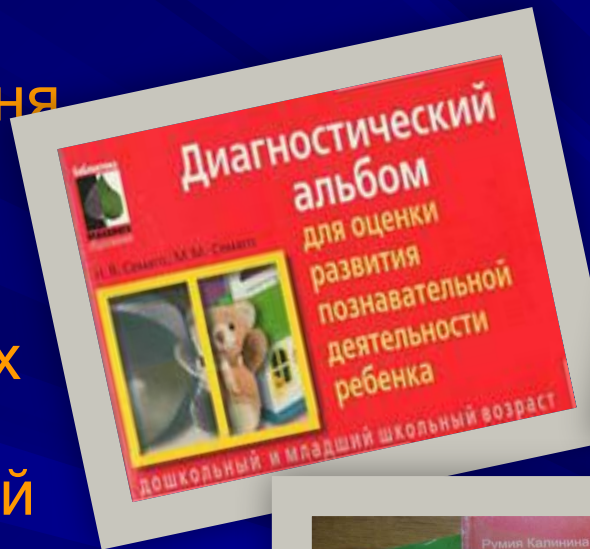
Диагностический

Коррекционно-  
развивающий

Аналитический

# I этап - диагностический

- Определение уровня речевого и психического развития ребенка
- Анализ полученных результатов
- Составление общей карты развития ребенка
- Оценка результативности коррекционной работы с детьми



# II этап - коррекционно-развивающий

## *Логопед*

- Развитие общей моторики
- Развитие тонкой моторики
- Постановка правильной артикуляции
- Постановка правильного звукопроизношения
- Постановка диафрагмального дыхания
- Формирование грамматических категорий
- Обогащение лексического запаса
- Развитие связной речи
- Подготовка к обучению грамоте

## *Психолог*

- Пальчиковые игры
- Развитие мимики и пантомимики
- Двигательные техники
- Включение самоконтроля
- Релаксация
- Игры-импровизации
- Игры с правилами
- Сказкотерапия



# Артикуляционная моторика и пантомимика



# Постановка дыхания



# Подготовка к обучению грамоте



Методы и приемы  
совместной  
деятельности с детьми  
учителя-логопеда и  
педагога - психолога

# Сказкотерапия

Работа с авторскими и народными сказками

# Арт-терапия

Рисование, использование нетрадиционных методов рисования

# Психогимнастика

Курс специальных этюдов, игр, упражнений

# Коррекция эмоциональной сферы

Артикуляционная, дыхательная гимнастика; Пантомимика.

# Кинезиология

# Развитие мелкой моторики рук

Пальчиковые игры; Графические диктанты; Штриховка; Су-джок



# Взаимодействие сотрудников ДОУ



# Формы взаимодействия с родителями

- Коллективная
- Индивидуальная
- Информационно-просветительская





# Коллективная деятельность

- общие и групповые родительские собрания,
- анкетирование, тестирование,
- дни открытых дверей,
- привлечение родителей к участию в проведении праздников и развлечений,
- картотека игр и упражнений,
- презентации
- **ВЫСТАВКИ**

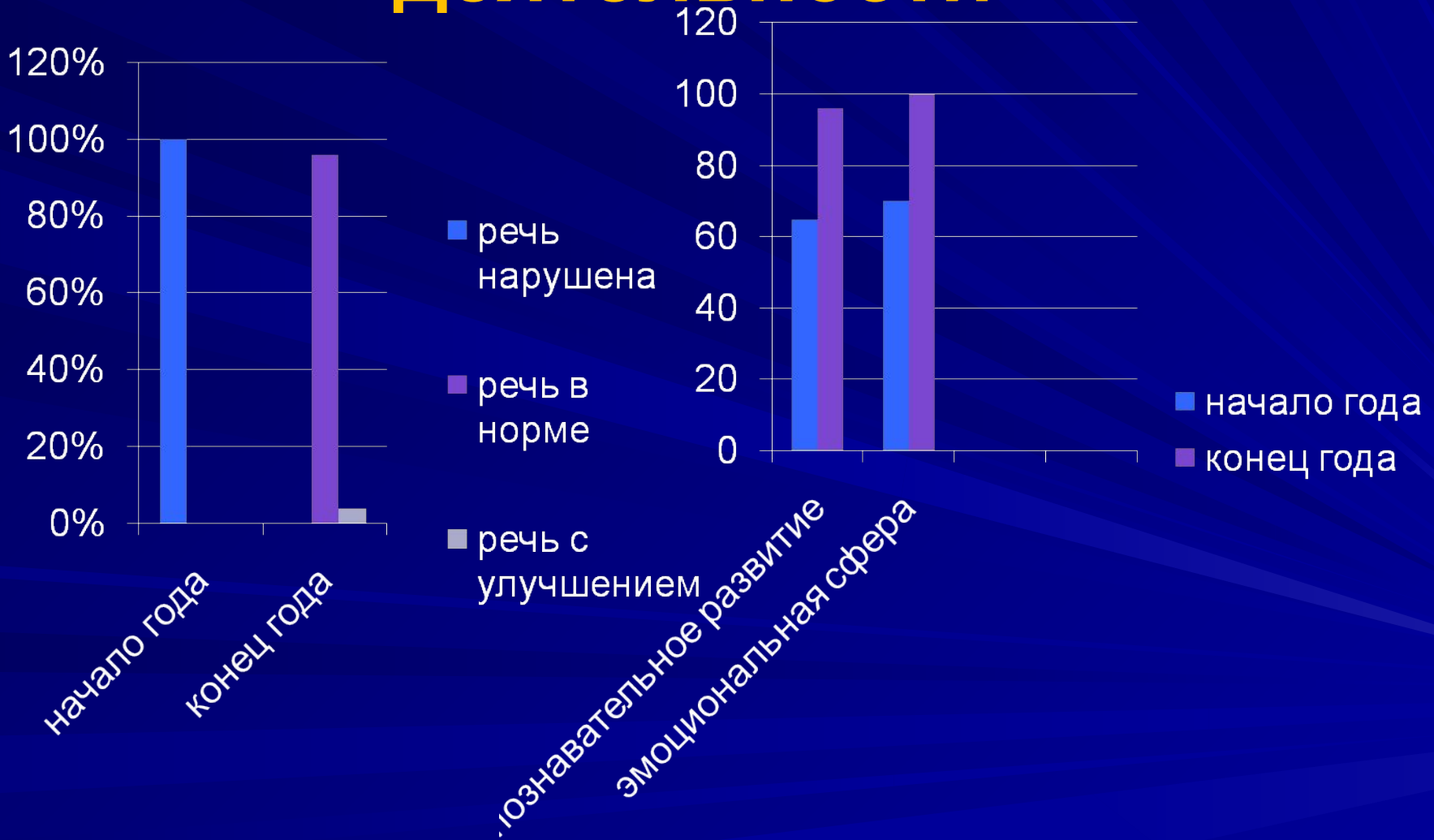
# Индивидуальная деятельность:

- Консультации
- Индивидуальная деятельность с детьми в присутствии родителей
- Совместная деятельность ребенка с родителями по закреплению достигнутых результатов

## III этап - аналитический

позволяет нам отследить эффективность коррекционно-развивающей деятельности при тесном сотрудничестве учителя-логопеда и педагога - психолога и динамику развития ребенка.

# Результативность совместной деятельности



# РЕЗУЛЬТАТ

1. Качественное изменение в речевом развитии детей
2. Рост профессионализма педагогов в области коррекционно-развивающей деятельности
3. Повышение педагогической компетентности родителей
4. Создание единого образовательного пространства «Детский сад - школа» в условиях обеспечения преемственности дошкольного и школьного образования.

**Спасибо За Внимание**