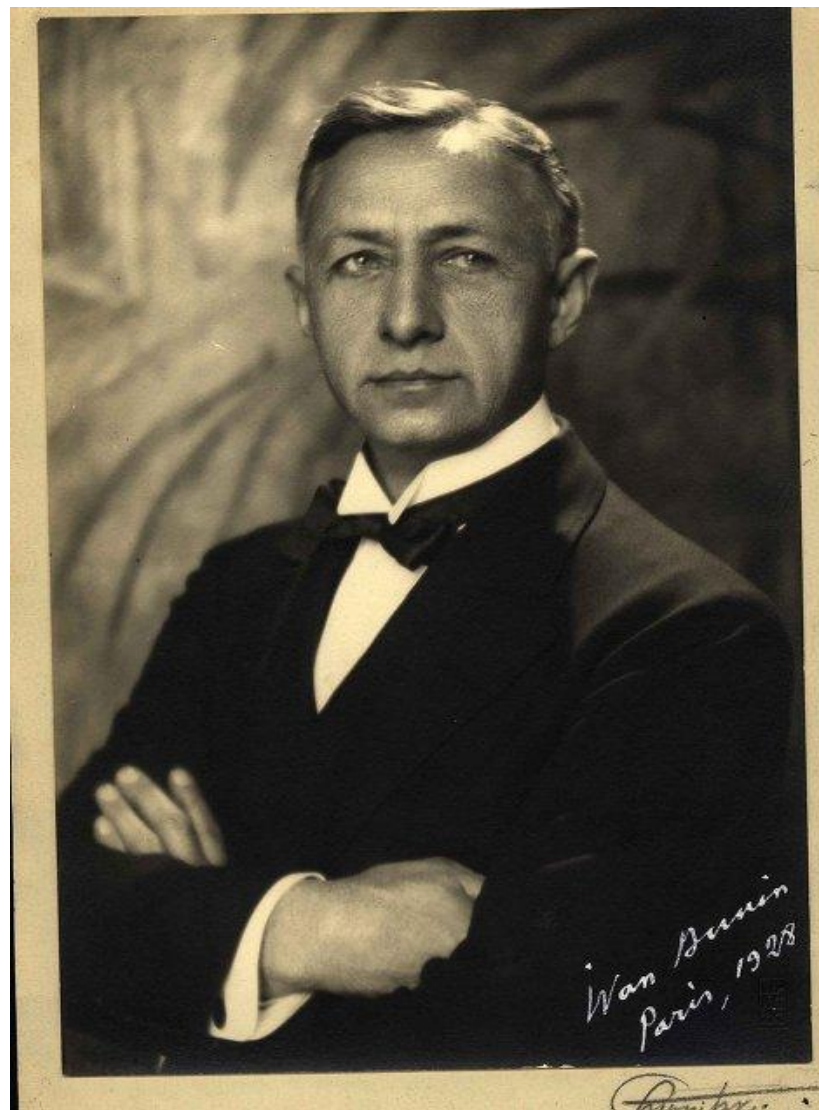


«Листопад»

Иван Бунин



словарь

Терем расписной – яркий красивый дом



словарь

лиловый – цвет фиалки или тёмной сирени



словарь

золотой - цвет золота, блестяще-жёлтый



словарь

багряный – красный, цвет крови



словарь

резьба – вырезанный рисунок



словарь
лазурь – голубой цвет, небо



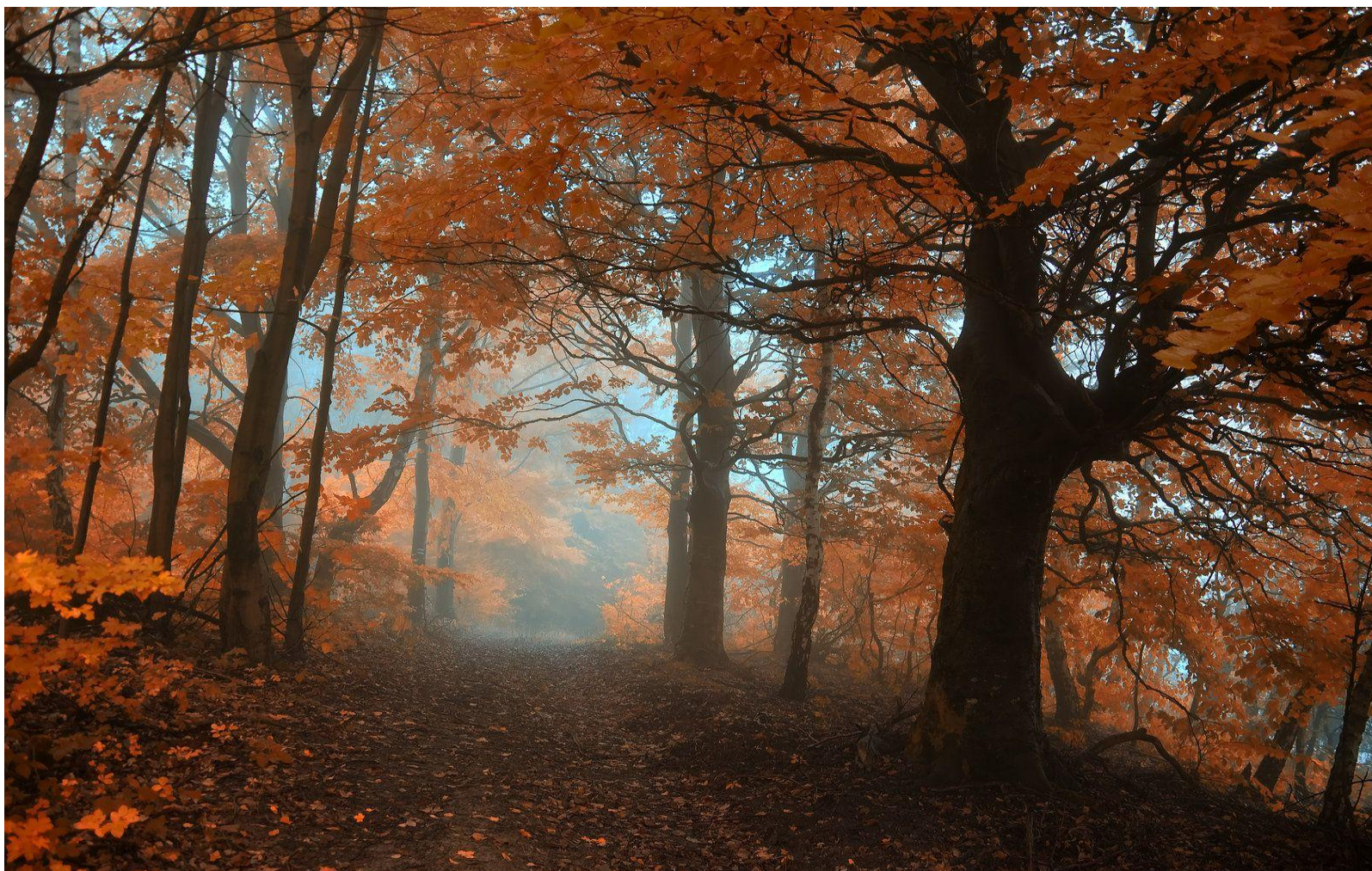
словарь

вышки – очень высокие



словарь

просвЕты - светлая полоса, пятно или луч света



Прочитай внимательно

стихотворение

Ивана Бунина «Листопад»

Лес, тОчно тЕрем расписнОй,



ЛилОвый, золотОй, багрЯный,



*Весёлой, пёстройо стенОй
СтоИт над свЕтлою поляной.*



*Берёзы жёлтою резьбой
Блестят в лазури голубой,*



Как вышки. Ёпочки темнеют.



*А между клёнами синЕют
То там, то здесь в листвЕ сквознОй
ПросвЕты в нЕбо, что окОнца...*



*Среди широкого двора,
Воздушной паутины ткани*



Kodak by

Сегодня целый день играет
В дворе последний мотылек



*И, тОчно бЕлый лепестОк,
На паутИне замирАет,
ПригрЕтый сОлнечным теплОм;*



*СегОдня так светлО кругОм,
ТакОе мѢртвое молчДнье*





Лес, точно терем расписной,



ЛилОвый, золотОй, багрЯный,



*Стоит над солнечной поляной,
Заворожённый тишиной...*



Домашнее задание

- Выучить название и автора
- Выразительно читать стихотворение (стр. 20)