



# **Педсовет**

## **МЕТОДЫ**

**по профилактике  
безнадзорности и  
правонарушений  
есовершеннолетних**

Подготовила: педагог-психолог Котлярова В.И

**«...легче предупредить и предотвратить дальнейшее развитие негативного процесса, чем потом преодолевать его, противодействуя его проявлениям и последствиям».**

*М. А. Ковальчук*



# Профилактика безнадзорности и правонарушений обучающихся -

система социальных, психологических правовых педагогических мер, направленных на выявление и устранение причин и условий, способствующих безнадзорности, правонарушениям, антиобщественным действиям обучающихся, осуществляемых в совокупности с индивидуальной профилактической работой с учащимися и семьями, находящимися в социально – опасном положении.



# «Потенциальная группа риска»



«Потенциальная группа риска»

Учащиеся из малообеспеченных семей

Учащиеся из неполных семей

Учащиеся из семей с высоким уровнем достатка, в которых родители не уделяют достаточного внимания детям

Учащиеся из неблагополучных семей

Учащиеся, у которых один или оба родителя - инвалиды

Опекаемые дети и подростки

Учащиеся из семей мигрантов

Учащиеся, имеющие отклонения в развитии

# «Потенциальная группа риска»

- Это те учащиеся, которые находятся в социальных условиях, благоприятных для их развития. У таких детей могут возникнуть серьезные социально – эмоциональные проблемы, если на 1 и 2 уровне помощи не будет обеспечена необходимая поддержка.



# Индивидуальная профилактическая работа -

деятельность по своевременному выявлению обучающихся и семей, находящихся в социально – опасном положении, а также по их социально – педагогической реабилитации и (или) предупреждению совершения ими правонарушений и антиобщественных деяний.



# Работа с семьей

осуществление комплексной профилактической работы с семьей в целях восстановления здоровых взаимоотношений между ее членами и профилактика имеющихся отклонений

с целью выявления дисгармоничных процессов в семье

выявления типа семейного воспитания, установок родителей по отношению к детям и гармоничности семейных отношений в целом

осуществление информационно-просветительской работы с целью профилактики дисгармонии семейных отношений и нарушений в семейном воспитании;



# Классный руководитель:

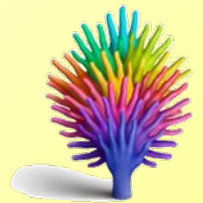
- Ведет необходимую документацию в своем классе;
- Осуществляет мероприятия по профилактике безнадзорности и правонарушений учащихся в классе;
- Осуществляет индивидуальную профилактическую и коррекционную работу с учащимися и семьями, состоящими на внутришкольном учете.





# Социальный педагог:

- Формирует банк данных образовательного учреждения об учащихя и семьях, находящихся в социально – опасном положении;
- Взаимодействует с учителями – предметниками, родителями, специалистами социальных и психологических служб в оказании социально – педагогической, психологической и иной помощи обучающимся и семьям, находящимся в социально – опасном положении;
- Координирует воспитательные усилия образовательного учреждения, семьи, среды и анализирует полученный результат.



# Заместитель директора по учебно – воспитательной работе:

- Оказывает организационно – методическую помощь классным руководителям в ведении внутришкольного учета;
- Осуществляет анализ условий и причин негативных проявлений среди обучающихся и определяет меры по их устранению;
- Готовит соответствующую информацию о деятельности образовательного учреждения по профилактике безнадзорности и правонарушений.



# Механизмы воздействия по мере необходимости:

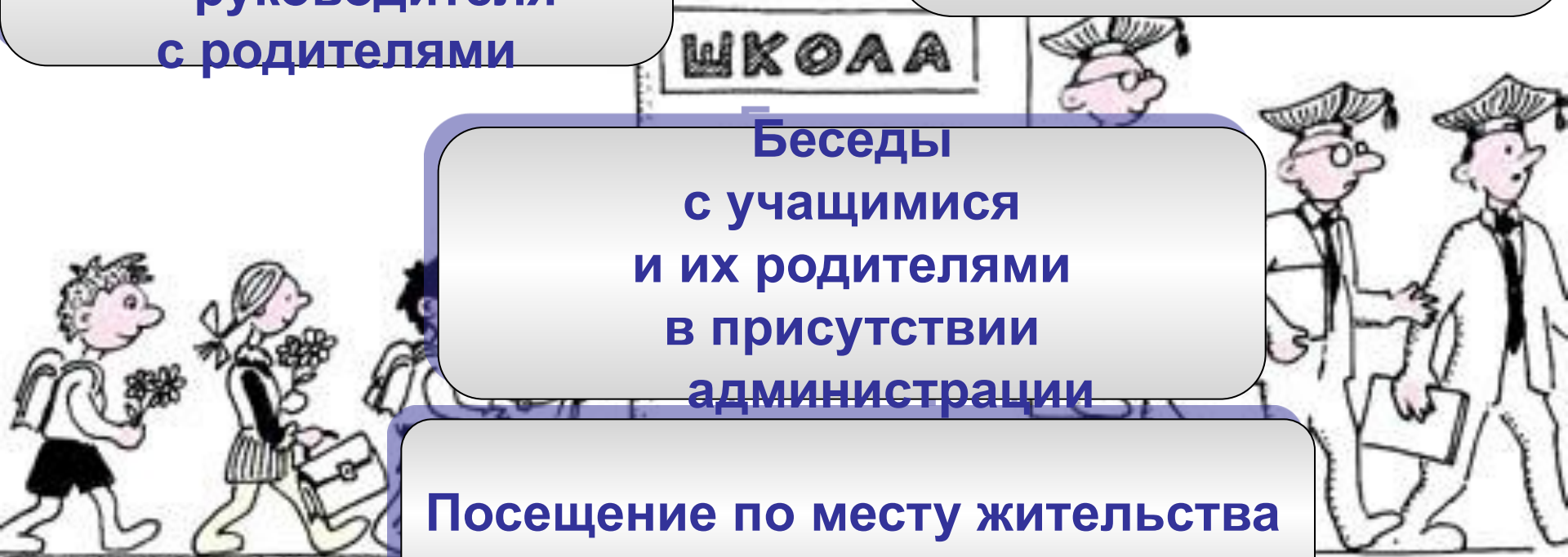


Индивидуальные  
беседы  
классного  
руководителя  
с родителями

Индивидуальные  
беседы  
классного  
руководителя  
с учащимися

Беседы  
с учащимися  
и их родителями  
в присутствии  
администрации

Посещение по месту жительства



# Механизмы воздействия ежемесячно:



Контроль успеваемости со стороны  
зам. директора по УВР

Заседание Совета профилактики

Контроль посещаемости со стороны  
зам. директора по УВР



# Механизмы воздействия еженедельно:



Контроль успеваемости со стороны  
социального педагога

Посещение уроков классным руководителем,  
социальным педагогом

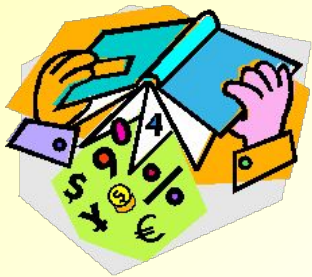
Контроль посещаемости со стороны  
социального педагога





# Механизмы воздействия ежедневно:

Контроль успеваемости со стороны  
классного руководителя



Контроль посещаемости со стороны  
классного руководителя



# Алгоритм работы с «трудным» подростком I ЭТАП





# Алгоритм работы с «трудным» подростком II ЭТАП



**ДОРОГИЕ КОЛЛЕГИ!  
ПОМНИТЕ!**

**Нет ребенка, который не  
хотел бы стать лучше.**

**Поможем ему в этом!**

