

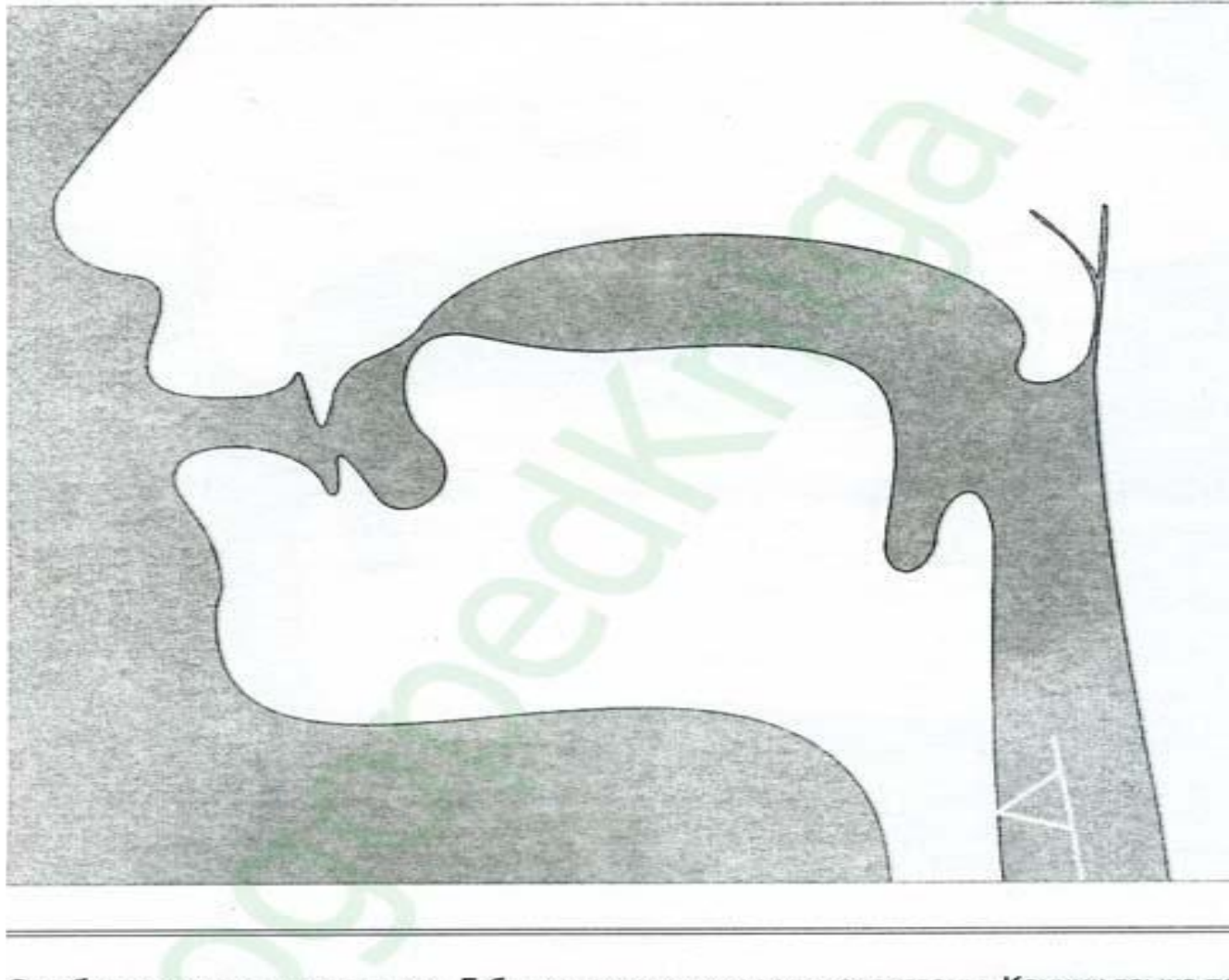
# Помоги Шуше попасть домой.

## Шипящие звуки «Ш» и «Ж»

1. Змея ползёт и шипит: «Ш». Покажи змее путь до её дома — под корнями старого дуба. По дороге вместе с ней длительно произноси звук: «Ш». Для этого губы округлы и слегка выдвинуты вперёд — рупором. Широкий язык подними кверху за передние зубы. Придай языку форму чаши.



Схема 16. Звук и буква Ш



# ХАРАКТЕРИСТИКА ЗВУКА Ш



СОГЛАСНЫЙ



ГЛУХОЙ



ШИПЯЩИЙ

# Поймай звуки

о

к

ш

л

а

# *Прочитай слоги*

ША

АША

ШКО

Школа

Поймай звуки, составь слово

*А О К Ш Л*



Как зовут детей?

Маш

Миш

А

А



clubkid

# Назови картинку



Удочка



Уточка



# Найди модели ЭТИХ звуков



# Прочитай слоги

ДА ТА ДУ

АТО АДУ

СТА СТО

# Исправь ошибки

Чисдая дедрадь

Чистая тетрадь

Сладкий дорт

Сладкий торт

Тубовый сдол

Дубовый стол

# Ответь на вопросы

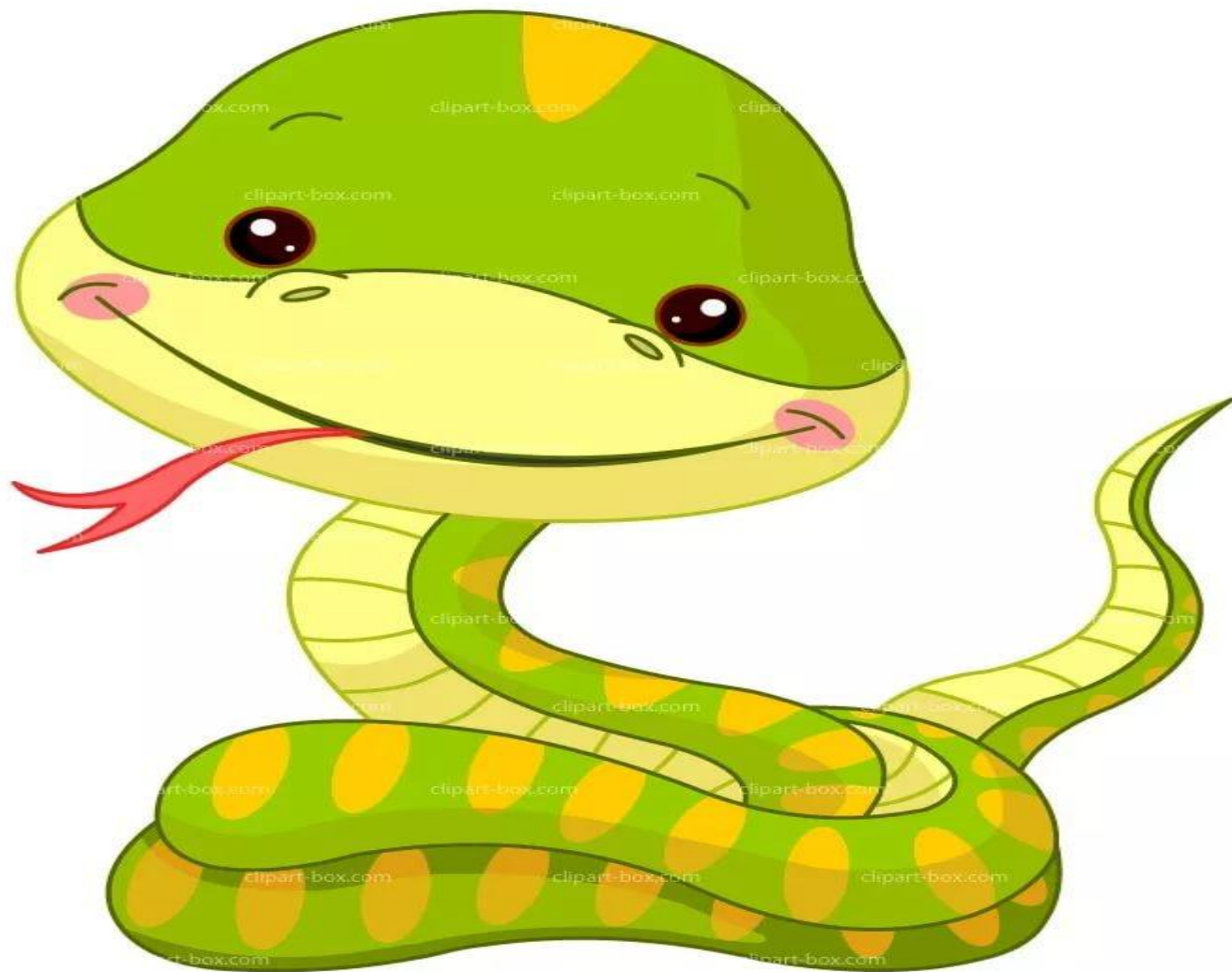
Назови последний месяц года

декабрь

Назови первый месяц весны

март

# Спасибо!



# Весна





# Весна

Пришла весна. На улице стало тепло.  
Солнце светит ярче. Начинает таять снег и  
появляются лужи.

На крышах появились сосульки и бежит  
капель. Прилетели птицы с теплых краев.

# *Назови весенние месяцы*

*Март*

*Апрель*

*Май*

Спасибо за урок!

