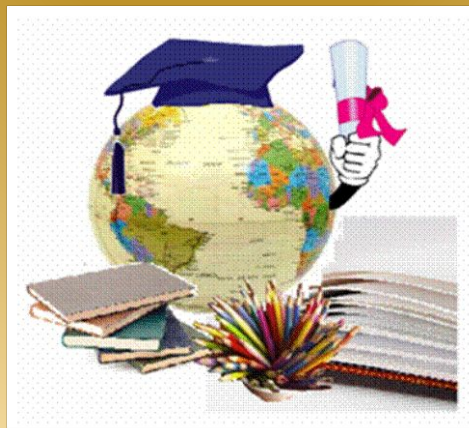


**ИННОВАЦИОННО-
ЭКСПЕРИМЕНТАЛЬНАЯ
РАБОТА: ЭФФЕКТИВНЫЕ
ПРАКТИКИ**

МИССИЯ

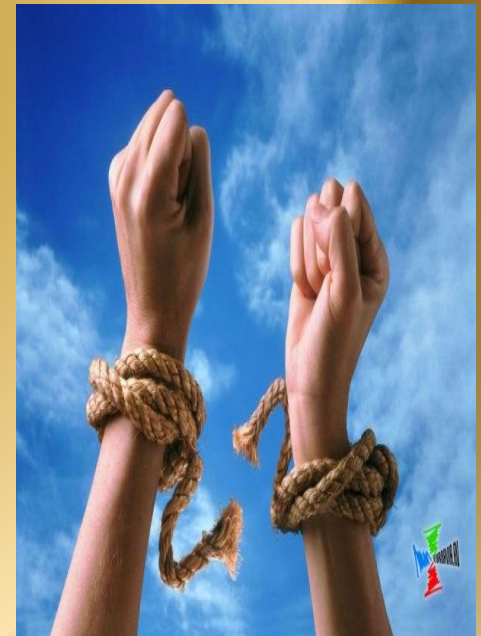
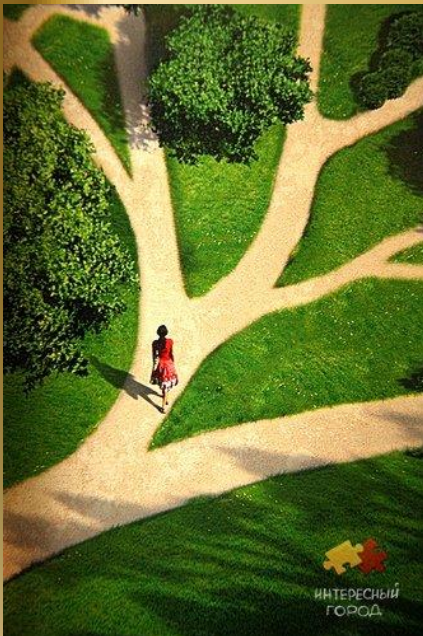


Создание благоприятных условий для развития личностной зрелости обучающихся и постоянного наращивания творческого потенциала всех субъектов образовательных отношений



ЦЕЛЬ

Развитие интегрированного инновационного образовательного пространства, обеспечивающего формирование свободной и ответственной личности, обладающей российской идентичностью



ЭТАПЫ РАБОТЫ

2012-13 уч. год – деятельность педагогов инновационной группы по классам

2013-14 уч. год – экспертиза образовательной деятельности, разработка программы развития

2014-15 уч. год - работа по реализации проектов развития

Проект "Развитие и поддержка одаренных детей"

Ананьина С.Л., Медведева М.С., (ООО) Кибардина Н.В. (НОО)

Целевое назначение:

- Развитие и стимулирование творческой, познавательной и научно-исследовательской активности гимназистов



Проект "Охрана и укрепление здоровья обучающихся и формирование культуры здорового образа жизни"

Кудрявцева С.Ю., Корелина О.В.,
Пилиц О.В., Никитина МЛ.П.



Целевое назначение:

- Создание условий для укрепления здоровья учащихся, пропаганды здорового образа жизни, обеспечения комфорта и безопасности пребывания всех участников ОП в Гимназии

Проект «Переход на новые стандарты в основной и старшей школе»

Целевое назначение:

- Достижение современного качества образования на основе реализации образовательных стандартов второго поколения.



Проект «Рост профессионализма педагога»

Целевое назначение:

- Создание оптимальных условий, обеспечивающих рост профессиональных и личностных достижений учителей, реализацию их творческого потенциала.



ПРОФЕССИОНАЛЬНЫЙ РОСТ ПЕДАГОГА: диапазон возможностей



Санникова М.Ю.
Гафурова Э.Н.,
Немтина М.Ю.,
Антропова Т.С.

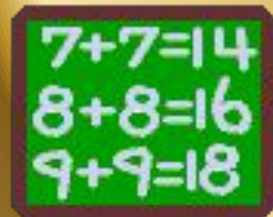
АКТУАЛЬНОСТЬ



1. Школа – это единственный институт, через который проходит вся нация



2. Самым важным явлением в школе, самым поучительным предметом, самым живым примером для ученика является сам учитель



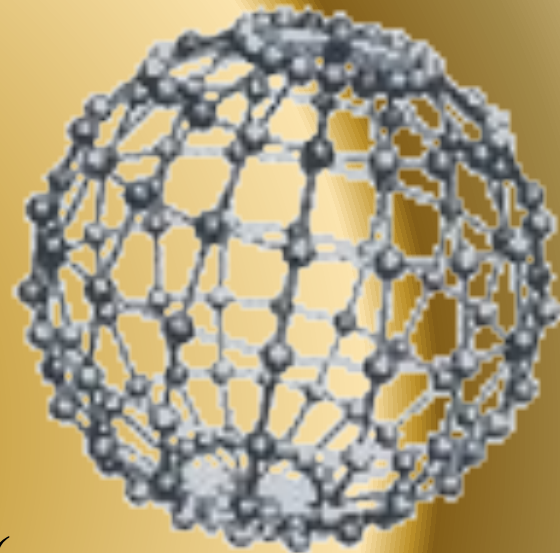
3. Современный урок не возможен без современного учителя

ОСНОВАНИЯ ДЛЯ ИЗМЕНЕНИЙ

1. Закон «Об образовании в РФ»

2. ФГОС

3. Профессиональный стандарт (проект принят и утвержден в 2013 г., должен был вступить в силу с 01.01.2015г., но перенесен на 2017г.)



ПРОФЕССИОНАЛЬНЫЙ СТАНДАРТ ОТРАЖАЕТ СТРУКТУРУ ПРОФЕССИОНАЛЬНОЙ ДЕЯТЕЛЬНОСТИ ПЕДАГОГА

1. Обучение




2. Воспитание



3. Развитие



РАЗВИТИЕ...

1. **Это** процесс, направленный на изменение материальных и духовных объектов с целью их усовершенствования (Википедия)
 2. **Это** необратимое, направленное, закономерное изменение материальных и идеальных объектов (философский словарь)
 3. **Это процесс** закономерного изменения, перехода из одного состояния в другое, более совершенное; переход от старого качественного состояния к новому, от простого к сложному, от низшего к высшему (словарь Ожегова)
- 

ЭТАПЫ РАБОТЫ

1. **СИСТЕМАТИЧЕСКИЕ МОНИТОРИНГИ - САМОИССЛЕДОВАНИЕ** – как важнейший механизм формирования адекватной «Я-Концепции»: анализ профессиональных и личных особенностей, построение профессиональной позиции с опорой на сильные стороны
2. **ТЕОРЕТИЧЕСКИЕ ЗНАНИЯ (ФГОС):** рабочие программы, внеурочная деятельность, нормативные документы и т.д.
3. **ПРАКТИЧЕСКИЙ ИНСТРУМЕНТАРИЙ** – рассмотрение и апробация технологий работы, соответствующих требованиям ФГОС

Индивидуальные стили педагогической деятельности

А.К. Марковой А.Я. Никоновой

ноябрь – январь 2014-15г.

- **Эмоционально-импровизационный**
- **Эмоционально-методический**
- **Методически-импровизационный**
- **Рассуждающе-методический стиль**

ЭМОЦИОНАЛЬНО-ИМПРОВИЗАЦИОННЫЙ СТИЛЬ: ЭИС

^ *Эмоционально-импровизационный стиль (ЭИС)*. Преподавателей с ЭИС отличает преимущественная ориентация на процесс обучения. Он не стремится к четкому планированию занятия, допускает импровизацию, отбирает для отработки наиболее интересный материал, оставляя менее интересный на самостоятельную работу учащихся. Не любит заниматься "рутинными" делами - повторением и закреплении, контролем знаний учащихся. Для него характерны высокая оперативность, использование большого арсенала разнообразных методов обучения, стимулирование активной творческой, спонтанной деятельности учащихся. Для педагога с ЭИС свойственна интуитивность, недостаточная рефлексивность и анализ результатов своей деятельности.

РАССУЖДАЮЩЕ-МЕТОДИЧНЫЙ СТИЛЬ РМС

Рассуждающе-методичный стиль (РМС).

Ориентируясь преимущественно на результаты обучения, преподаватель с РМС четко планирует занятия, жестко управляет педагогическим процессом, уделяет много времени повторению и закреплению, контролю знаний, умений и навыков. Высокая методичность сочетается с малым, стандартным набором используемых методов обучения, предпочтением репродуктивной (воспроизводящей) деятельности учащихся. Работает в невысоком темпе и со всеми учениками, отличается рефлексивностью, хорошо развитыми аналитическими способностями.

ЭМОЦИОНАЛЬНО-МЕТОДИЧНЫЙ РАССУЖДАЮЩЕ-ИМПРОВИЗАЦИОННЫЙ СТИЛИ

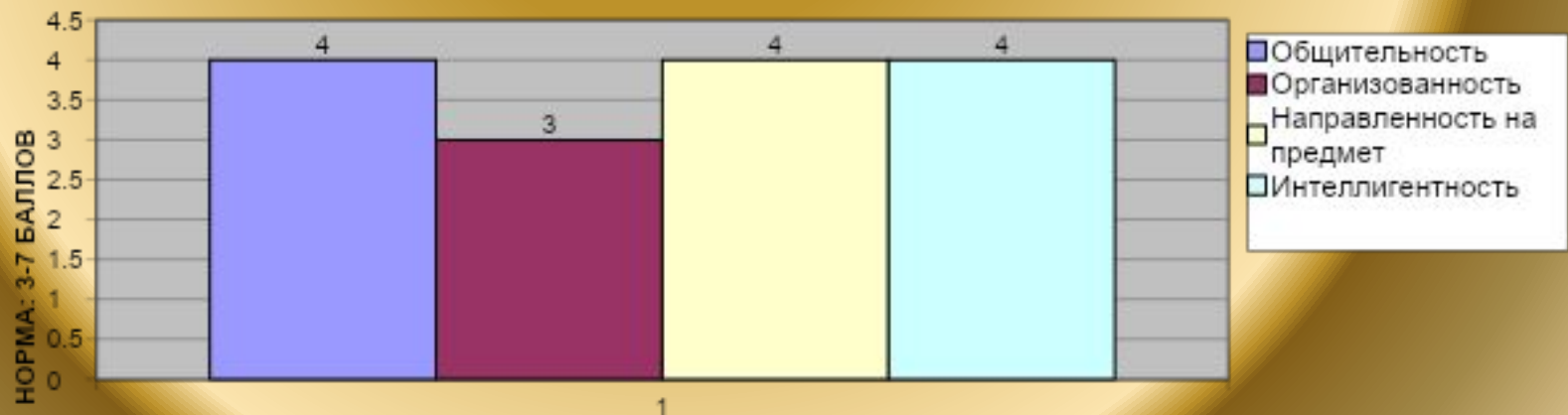
являются промежуточными, в
разной степени объединяющими
особенности эмоционально-
импровизационного и
рассуждающе-методичного, а
поэтому и более оптимальными.



ОЦЕНКА ПРОФ НАПРАВЛЕННОСТИ ЛИЧНОСТИ УЧИТЕЛЯ

1. Менее 3-х баллов – совсем не сформированное качество
2. 7 баллов и более – ярко выраженное, способное привести к профессиональной и личностной деформации
3. Выраженность одного фактора – мононаправленность
4. Одинаковые баллы у нескольких факторов – полинаправленность профессиональных особенностей

ПРОФЕССИОНАЛЬНАЯ НАПРАВЛЕННОСТЬ ЛИЧНОСТИ УЧИТЕЛЯ - АНТРОПОВА Т.С.



1. КОММУНИКАТОР

- 1. Присущие качества:** общительность, доброта, внешняя привлекательность, высокая нравственность, эмоциональность и пластичность поведения
- 2. Механизмы и каналы воздействия:** отличается экстравертированностью, низкой конфликтностью, доброжелательностью, способностью к эмпатии, любовью к детям. Он реализует свои воспитательные воздействия на основе совместимости с учеником, поиска точек соприкосновения в личной жизни. Естественно, эти воздействия окажут наибольшее изменение именно в этом "бытовом" поведении ученика.
- 3. Возможные профессиональные изменения:** характерна излишняя общительность, говорливость, сокращение дистанции с партнером, обращение к нему как существу молодому, неопытному ("сюсюканье"), стремление затронуть интимные темы и проч.

1. ОРГАНИЗАТОР

- 1. Присущие качества:** требовательность, организованность, сильная воля, энергичность.
- 2. Механизмы и каналы воздействия:** нередко являющийся лидером не только у ребят, но и во всем педагогическом коллективе, преимущественно транслирует свои личностные особенности в ходе проведения различных внеклассных мероприятий. Поэтому результат его воздействий скорее всего обнаружится в сфере делового сотрудничества, коллективной заинтересованности, дисциплины и т.д.
- 3. Возможные профессиональные изменения:** может стать слишком активным, вмешиваясь в личную жизнь других людей, стремясь научить их как "жить правильно". Он нередко пытается подчинить себе окружающих, стремится командовать, организовывать их деятельность, независимо от содержания.

1.ПРЕДМЕТНИК

- 1. Присущие качества:** характерны наблюдательность, профессиональная компетентность, стремление к творчеству.
- 2. Механизмы и каналы воздействия:** Для учителя-"предметника", рационалиста, твердо уверенного в необходимости знаний и их значимости в жизни, более характерно воспитание ученика средствами изучаемого предмета, путем изменения его восприятия научной картины мира, привлечения к работе в кружке и т.д.
- 3. Возможные профессиональные изменения:** Учителя этого типа пытаются внести элемент "научности" в любые, даже бытовые ситуации, неадекватно используя наукообразные способы поведения и оценивая других людей через призму их знаний предмета. В силу своих особенностей и многочисленности данный тип профессиональных отклонений представляет собой особый уровень - специфический.

1. ИНТЕЛЛИГЕНТ

- 1. Присущие качества:** характеризуется высоким интеллектом, общей культурой и безусловной нравственностью
- 2. Механизмы и каналы воздействия:** отличающийся принципиальностью, соблюдением моральных норм, реализует себя посредством высокоинтеллектуальной просветительской деятельности, неся ученикам нравственность, духовность, ощущение свободы.
- 3. Возможные профессиональные изменения:** может сформировать у себя склонность к философствованию, мудрствованию и, в зависимости от условий, может стать как "морализатором", видящим вокруг себя только плохое, восхваляя старые времена и ругая молодежь за безнравственность, так и в силу склонности к самоанализу уйти в себя, в созерцание окружающего мира и размышления о его несовершенстве

ПЕРСПЕКТИВЫ ПРАКТИЧЕСКОЙ РАБОТЫ

1. КЕЙС ТЕХНОЛОГИИ
2. 6 ШЛЯП
3. ЗЕРКАЛО
4. КОЛЕСО БАЛАНСА
5. СТОЛ МЕНТОРОВ
6. КЛАСТЕРНЫЙ АНАЛИЗ
7. РАСПАКОВКА ПОНЯТИЙ
8. ТРИЗ – ТЕХНОЛОГИИ
9. МОЗГОВОЙ ШТУРМ и т.д.

Благодарим за внимание

