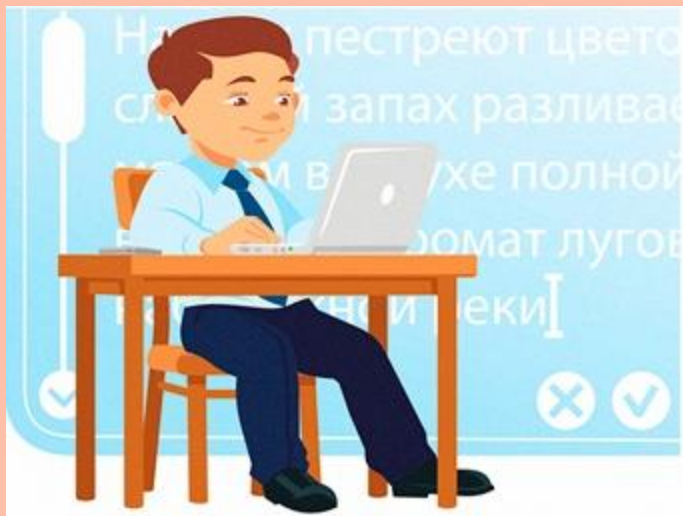




Федеральные
Государственные
Образовательные

СТАНДАРТЫ

Психолого-педагогическое сопровождение в рамках введения ФГОС



**ГБОУ СОШ №291
Красносельского района
Санкт-Петербурга**

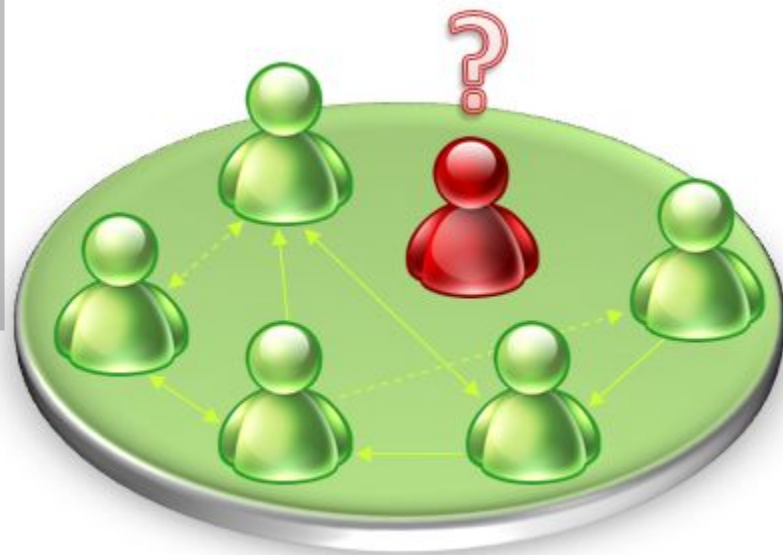
Психологическое сопровождение как составляющая системы управления образовательным процессом школы

ЦЕЛЬ

создание социально – психологических условий для развития личности учащихся и их успешного обучения

ЗАДАЧИ

- систематически отслеживать психолого-педагогический статус ребенка и динамику его психологического развития в процессе школьного обучения.
- формировать у обучающихся способности к самопознанию, саморазвитию и самоопределению;
- создать специальные социально-психологические условия для оказания помощи детям, имеющим проблемы в психологическом развитии, обучении.



модернизация системы управления ОУ



ПОНЯТИЕ ШКОЛЬНОЙ ГОТОВНОСТИ

Школьная готовность — это необходимый уровень развития мышления, внимания, памяти, готовность руки к письму, а также необходимые учебные навыки (счет, чтение, письмо); достаточный уровень развития воли и самоконтроля; это готовность и умение ребенка общаться со сверстниками и взрослыми, войти в новый мир социальных отношений.

Диагностика

Психологическая

это взгляд на перспективы обучения ребенка – успешность или неуспешность – с точки зрения различных аспектов психического развития.

Педагогическая

уровень сформированности тех базовых умений, понимание материала учебника и учебных инструкций учителя, включиться в учебный диалог на уроке, организовать свою познавательную деятельность и др.



УНИКАЛЬНОСТЬ

**ПСИХОЛОГИЧЕСКАЯ
ГОТОВНОСТЬ**

**СТАРТОВАЯ
ГОТОВНОСТЬ**

**ПЕДАГОГИЧЕСКАЯ
ГОТОВНОСТЬ**

**Показатели
психологического и
психофизиологического
развития**

**Предметные
знания и умения**

***Совокупность
умений,
позволяющих
успешно учиться***

ОРГАНИЗАЦИЯ ППС ПЕРВОКЛАССНИКОВ В ПЕРИОД АДАПТАЦИИ-



1 этап- поступление в школу

Цель психолого-педагогического сопровождения обучающихся в период адаптации: сохранение психологического здоровья учащихся.



родители



- Консультирование (групповое, индивидуальное)
- Анкетирование



педагоги



- Консультирование (групповое)
- Консилиум
- Анкетирование



учащиеся



- Диагностика (психологическая)

ЦЕЛЬ

— получение достоверной информации о готовности ребенка успешно обучаться и выходить на качественный образовательный результат первого класса.





Психофизиологическая ГОТОВНОСТЬ

Темп деятельности

Уровень произвольности и
концентрации внимания

Уровень готовности
следовать
инструкции

- Тест Тулуз
Пьерона
- методика
«Образец и
правило»,
- методика
«Графический
диктант»

Регулятивные УУД



Интеллектуальная ГОТОВНОСТЬ

Развитие
мыслительных
операций

Развитие речи

Развитие памяти
(объем)

Уровень обучаемости

- Методика «10 слов»
- Методика «Рассказ по картинке»
- Проективная методика «Рисунок человека»
- Методика обучаемости А.Я. Ивановой

Познавательные УУД

Личностная готовность

Уровень психологической зрелости

Уровень мотивации

Особенности эмоциональной сферы

- Проективная методика «Рисунок человека»
- Методика Н.Г. Лускановой по изучению мотивации
- Методика «Домики»

Личностные УУД

ОРГАНИЗАЦИЯ ППС



ПЕРВОКЛАССНИКОВ В ПЕРИОД

АДАПТАЦИИ- 2 этап

2 этап – первичная адаптация детей к школе

родители

- Консультирование (групповое, индивидуальное)
- Анкетирование

педагоги

- Консультирование(групповое, индивидуальное)
- Методическая поддержка
- Анкетирование

учащиеся

- Диагностика (педагогическая)
- Анкетирование
- Дистанционные коррекционно-развивающие занятия
- Групповые психологические занятия «Психологическая азбука»



Педагогическая диагностика «Школьный старт»

Всего выделено 17 умений. Они сгруппированы в блоки «Наблюдательность», «Мыслительные способности», «Контрольные умения», «Коммуникативные умения» и «Личностная готовность»:



СТАРТОВАЯ ГОТОВНОСТЬ

Инструментальный
компонент



Личностный
компонент

Наблюдательность

Мыслительные
способности

Контрольные умения

Коммуникативные
умения

Мотивация и
ценностное
отношение к
знанию





Что дает учителю диагностика



Полученные в результате диагностики данные могут войти в портфолио каждого ребенка.

Результаты стартовой диагностики помогают учителю выстроить работу в первые месяцы обучения, а дальше ориентирами для работы будут данные мониторинга метапредметных образовательных результатов.

Возможность для учителя понимать причины успеха и неудач его учеников и с первых дней осознанно и целенаправленно работать над формированием универсальных учебных действий.



ОРГАНИЗАЦИЯ ППС ПЕРВОКЛАССНИКОВ В ПЕРИОД АДАПТАЦИИ- 3 этап

3 этап – психолого-педагогическая работа со школьниками, испытывающими трудности в школьной адаптации.

родители

- Консультирование (групповое, индивидуальное)
- Просвещение
- Анкетирование

педагоги

- Консультирование (групповое, индивидуальное)
- Семинары
- Анкетирование

учащиеся

- Диагностика (повторно)
- Индивидуальные развивающие занятия
- Групповые психологические занятия «Психологическая азбука»



ОРГАНИЗАЦИЯ ППС ПЕРВОКЛАССНИКОВ В ПЕРИОД АДАПТАЦИИ- 4 этап

4 этап – изучение школьной адаптации.

родители

- Консультирование (групповое, индивидуальное)
- Просвещение
- Анкетирование

педагоги

- Консультирование (групповое, индивидуальное)
- Семинары
- Анкетирование

учащиеся

- **Мониторинг** интеллектуальных и личностных особенностей развития
- Педагогическая диагностика

Связь стартовой диагностики и мониторинга

Наблюдательность

Мыслительные
умения

Контрольные
умения

Коммуникативные
умения

Мотивация



Познавательные
ууд

Регулятивные
ууд

Коммуникативные
ууд



Модель формирования УУД

Функции педагога

- наблюдение,
- консультирование родителей,
- развитие познавательных способностей на уроках.

1 класс

Функции психолога

- наблюдение,
- диагностика психоэмоционального состояния первоклассников,
- посещение занятий,
- консультирование педагогов и родителей,
- диагностика адаптации первоклассников,
- диагностика познавательной сферы,
- проведение психолого-педагогических консилиумов.