

Москва

ГБОУ Школа

09.10.2015

№ 218

«Город полон неожиданности

И...»

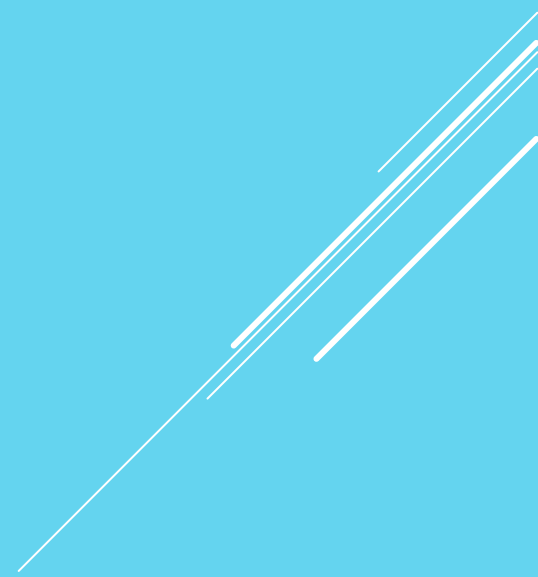




**«Быть человеком – это
чувствовать свою
ответственность»**

Антуан де Сент-Экзюпери

*ЖИЗНЬ КАЖДОГО ЧЕЛОВЕКА БЕСЦЕННА.
ВАЖНЕЙШИМИ ПРАВАМИ ЧЕЛОВЕКА
ЯВЛЯЮТСЯ ПРАВО НА ЖИЗНЬ И ЛИЧНУЮ
НЕПРИКОСНОВЕННОСТЬ. ДЛЯ ТОГО ЧТОБЫ
ГАРАНТИРОВАТЬ ГРАЖДАНАМ ЭТИ ПРАВА, В
НАШЕМ ГОСУДАРСТВЕ ДЕЙСТВУЮТ
ПРАВООХРАНИТЕЛЬНЫЕ ОРГАНЫ, СЛУЖБЫ
СПАСЕНИЯ, СОЗДАЮТСЯ СПЕЦИАЛЬНЫЕ
АКТЫ.*



Однако очень многое зависит от
самых людей, от их стремления
соблюдать законы, не причинять вреда
друг другу, от их ответственности и
неравнодушия, умения предвидеть и
распознать опасности.

**Будьте
ОСТОРОЖНЫ!!!**



ПРАВИЛА БЕЗОПАСНОСТИ



В РОЗЕТКУ НЕЛЬЗЯ СОВАТЬ ПАЛЬЦЫ ИЛИ МЕТАЛЛИЧЕСКИЕ ПРЕДМЕТЫ, ЧТОБЫ НЕ ПОЛУЧИТЬ УДАР ТОКОМ.



НЕЛЬЗЯ СМЕТЬ НА ПОДКОННИКЕ ИЛИ ОТКРЫВАТЬ ОКНО, ЧТОБЫ НЕ ВЫПАСТЬ ИЗ НЕГО.



НЕЛЬЗЯ ИГРАТЬ СО СПИЧКАМИ ИЛИ ЗАЖИГАЛОМ, ЧТОБЫ НЕ УСТРОИТЬ ПОЖАР.



НЕ ТРОГАЙ ВАЛЕРИИ С БЕКАРСТВАМИ, ЧТОБЫ НЕ ОТРАВИТЬСЯ.



ПОДКЛЮЧАЯ К РОЗЕТКЕ УГОЛ НАУГРЕВАЕТСЯ, НЕ ТРОГАЙ ЕГО, ЧТОБЫ НЕ ОБЖИГНУТЬСЯ.



НЕ ТРОГАЙ КРЫШКИ КАСТРОЛЬ, СТОЯЩИХ НА ПЛИТЕ, ЧТОБЫ НЕ ОБЖИГНУТЬСЯ И НЕ СЖИГНУТЬ ШЕЮ.



НЕ КРУТИ РУЧКИ ГАЗОВОЙ ИЛИ ЭЛЕКТРИЧЕСКОЙ ПЛИТЫ. ЭТО ОПАСНО ДЛЯ ЖИЗНИ.



МОКРЫЙ ПОЛ - ОЧЕНЬ СКОЗЛИВЫЙ, НЕ БЕГАЙ ПО НЕМУ, ЧТОБЫ НЕ УПАСТЬ.



КОГДА ЗВОНИТ В ДВЕРЬ, ОБЯЗАТЕЛЬНО СПРОСИ: «КТО ТАМ?». НИКОГДА НЕ ОТКРЫВАЙ ДВЕРЬ НЕЗНАКОМЦАМ.



НА УЛИЦЕ НИКОГДА НЕ РАЗГОВАРИВАЙ С НЕЗНАКОМЦАМИ.



НЕ БЕРИ У НЕЗНАКОМЦЕВ КОНФЕТЫ, ИГРУШКИ НИКОГДА НЕ ЛОДИ С НИМИ.



В МАШИНЕ, ТРАМВАЕ, АВТОБУСЕ НЕ ВЫСОКАСАЙСЯ ИЗ СЕДЛА.



НИКОГДА НЕ ИГРАЙ НА ПРОЕЗЖЕЙ ЧАСТИ.



СТОИ, ЕСЛИ НА СВЕТОФОРЕ ГОРИТ КРАСНЫЙ СВЕТ.



ПЕРЕХОДИ УЛИЦУ ТОЛЬКО НА ЗЕЛЕНЫЙ СИГНАЛ СВЕТОФОРА.



ПЕРЕХОДИ УЛИЦУ ТОЛЬКО ПО ПЕШОХОДНОМУ («ЗЕЛЕНА»), ПОДЗЕМНОМУ ИЛИ НАДЗЕМНОМУ ПЕРЕХОДАМ.



В ОЗЕРЕ, РЕКЕ ИЛИ МОРЕ ПЛАВАЙ ТОЛЬКО ПОД ПРИСМОТРОМ ВЗРОСЛЫХ.



ИГРАЯ С ДРУГИМИ ДЕТЬМИ, НЕ ДЕРЖИСЬ И НЕ ТОЛКАЙСЯ. ЭТО НЕБЕЗОПАСНО И МОЖЕТ БЫТЬ ОПАСНО ДЛЯ ЖИЗНИ.



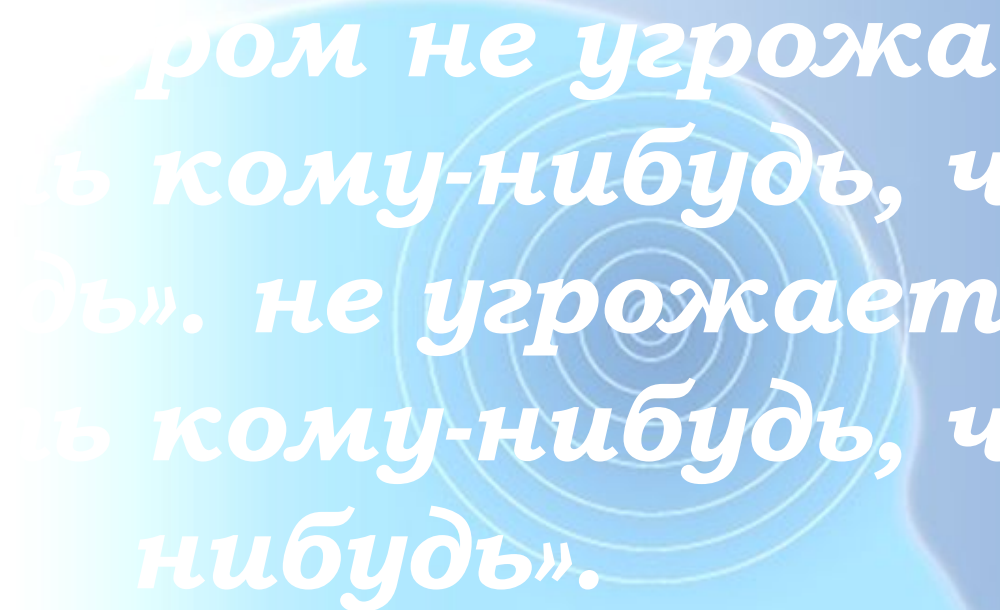
НЕ БЕГАЙ СТРЕМГЛАВ ПО ЛЕСТНИЦАМ, ЧТОБЫ НЕ ОПУСТИТЬСЯ И НЕ УПАСТЬ.



ВО ВРЕМЯ ГРОЗЫ, ЕСЛИ СВЕРКАЕТ НЕБО, НЕ СТОИ РЯД ДЕРЕВУ, А ЛОЖИСЬ НА ЗЕМЛЮ ПОДАЛЬШЕ ОТ НЕГО.

Stendy.su

Жизнь и безопасность человека во многом зависит от отношения к себе и окружающим. Поэтому правила безопасности как в школе, так и дома или на улице, в общественных местах и в быту должны стать неотъемлемой частью каждого человека.



*«...ром не угрожает
... кому-нибудь, чему-
...». не угрожает
... кому-нибудь, чему-
...».*

***Толковый словарь
под редакцией С.И. Ожегова***

*Ученые подразделяют опасности
на 3 группы*

Опасности

Природные

Техногенные

Социальные



Размещено на <http://мастерок.жж.рф>

Природные опасности:

- *пониженная / повышенная температура воздуха*
- *атмосферные осадки*
- *солнечная радиация*
- *стихийные бедствия (наводнения,*
- *землетрясения, ураганы и т.д.)*

Техногенные опасности:

- *аварии технических систем*
- *взрывы*



Социальные опасности:

- войны
- социально-политические конфликты
- терроризм
- преступления
- наркомания, алкоголизм



Задание № 1

«ДОМ, В КОТОРОМ МЫ ЖИВЕМ»



Сформулируйте основные причины возникновения опасных ситуаций в квартире, а также правила безопасности дома

Причины:

- **Небрежность** (*незакрытый кран, оставленный включенным утюг, открытая газовая конфорка*)
- **Неправильное обращение с огнем и химическими препаратами**
- **Криминальные ситуации** (*взлом, ограбление*)
- **Использование неисправных электроприборов**

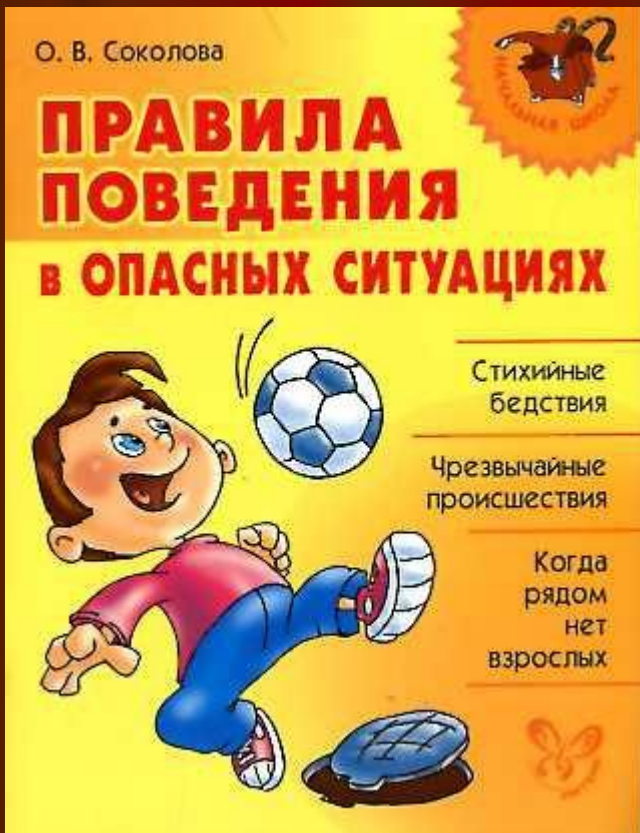
Правила безопасности дома и в квартире:

- Не оставлять без присмотра электрические приборы , включенные в сеть
- Неукоснительно соблюдать порядок включения электроприборов в сеть – сначала подключается шнур к прибору, затем к сети.
- Уходя из дома, выключать свет и электроприборы, закрывайте окна и балкон.
- Будьте внимательны при входе в жилище. Преступник может ждать вас в подъезде, в лифте, на лестничной клетке.

- В лифте не «забивайтесь» в угол! Лучше стойте как можно ближе к панели управления лифтом, а также к кнопке вызова диспетчера. Если Вы едете в лифте не один, то никогда не поворачивайтесь к вашему «попутчику» спиной!
- Никому чужому или малознакомому не открывайте дверь, кем бы он ни представился. С незнакомыми людьми говорить ТОЛЬКО через запертую дверь.
- Услышав, что кто-то пытается открыть замок входной двери, НЕ ТЕРЯЙТЕСЬ, а громко спросите: «Кто там?»
- На телефонные звонки с вопросом, дома ли родители, нужно ответить, что они дома или заняты.

Задание № 2

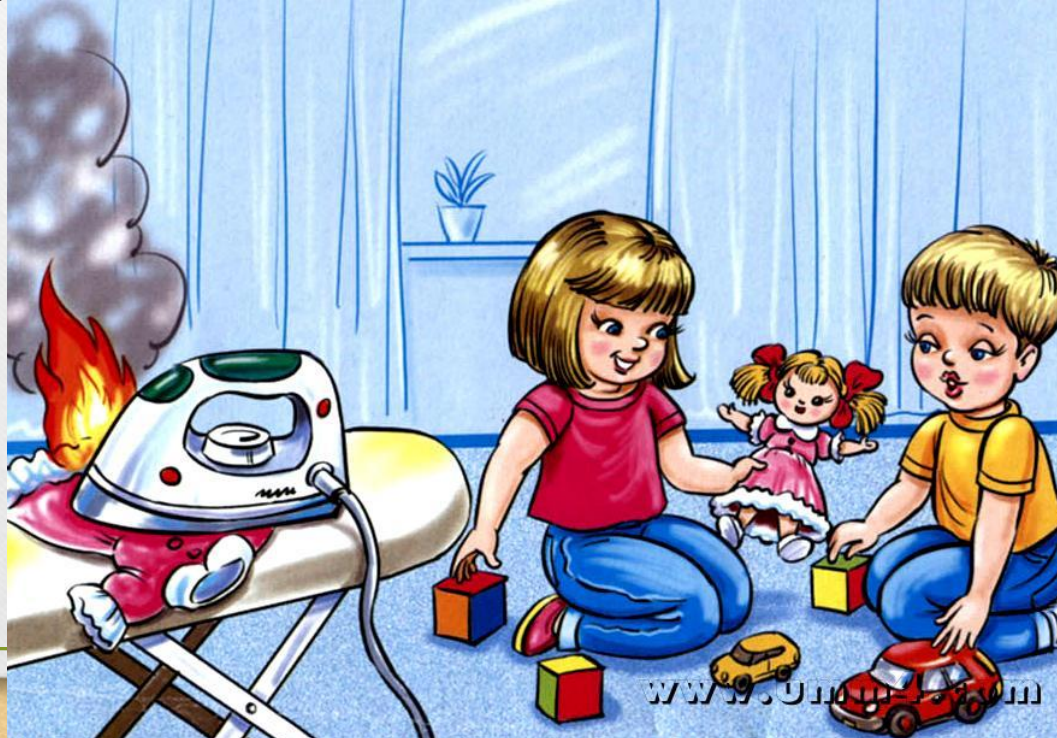
«Опасные ситуации на улице»



Сформулируйте основные причины возникновения опасных ситуаций на улице, а также правила безопасности дома

Причины:

- *Несоблюдение правил личной безопасности*
- *Невнимательность, спешка*



ПРАВИЛА БЕЗОПАСНОСТИ НА УЛИЦЕ:

- Изучите окрестности вашего дома, микрорайона, мест, где чаще бываете. Продумайте возможные варианты маршрутов в школу, домой, к друзьям и т.д
- Сообщите родителям, куда вы идете и когда вернетесь.
- Возвращаясь домой поздним вечером, лучше идти через людные места. В темных и плохо освещенных кварталах ходите по середине улицы.
- По тротуару следует идти **НАВСТРЕЧУ** транспорту: в этом случае никто не сможет подъехать к вам на машине сзади, оставаясь незамеченным.
- Избегайте подходить вплотную к стоящим автомобилям. Остерегайтесь стоящих машин с работающим двигателем и сидящими внутри людьми.

- Если машина тормозит, а пассажиры просят показать им дорогу, говорите с ними на безопасном расстоянии!
- **Не слушайте на улице аудиоплеер: в наушниках НЕВОЗМОЖНО распознать звуки, предостерегающие от опасности (шаги за спиной, подъезжающий автомобиль)**
- Увидев впереди шумную группу людей (подростков), в отсутствие других людей, лучше перейти на другую сторону улицы или повернуть назад.
- **Через плохо освещенные тоннели ходите осторожно, лучше всего в обществе других людей, идущих в том же направлении.**
- **Никогда не бегите, если не уверены, что вам это удастся!**

Задание № 3

«Современный транспорт – зона повышенной опасности»



Сформулируйте основные причины возникновения транспортных происшествий, а также правила безопасного поведения в транспорте любого вида

Причины:

- Невнимательность участников движения
- Невыполнение правил безопасности водителями транспортных средств и пассажирами
- Нарушение ПДД пешеходами
- Поломка транспорта
- Неудовлетворительное состояние проезжей части улиц и дорог
- Плохие погодные условия



Правила безопасности в транспорте:

- **НЕ СТОЯТЬ** близко к краю платформы (ж/д транспорт, метро), дороги (наземный транспорт)
- **Выходить из транспорта следует ДО ПОЛНОЙ его ОСТАНОВКИ!**
- Запрещается разговаривать с водителем, отвлекать его во время движения
- **Не высовываться из окон, опасаясь быть задетыми движущимся навстречу транспортом или каким-нибудь препятствием.**



- ▶ При возникновении экстремальной ситуации в транспорте **НЕ ВПАДАТЬ В ПАНИКУ!**
- ▶ Выйдя из транспорта, дождитесь, когда автобус, троллейбус, трамвай отъедет, и только ПОСЛЕ ЭТОГО начинайте переход улицы.
- ▶ При следовании ж/д транспортом переходить ж/д пути следует только в безопасных для перехода местах – *поземный туннель, надземный мост, специальные или служебные переходы в виде железобетонных плит или деревянных настилов.*
- ▶ При движении держаться за поручни.

Задание № 4

«Безопасность во время проведения массовых мероприятий»



Сформулируйте основные причины возникновения опасных ситуаций во время проведения массовых мероприятий, а также правила безопасного поведения в общественных местах

Причины:

- Возникновение паники
- Несоблюдение правил безопасности во время массовых мероприятий
- Провокаторские действия со стороны определенных групп лиц



ПРОВОКАЦИЯ

бесконтактное заражение



Правила безопасности во время проведения массовых мероприятий:

- Чтить права человека, уважительно относиться родителям, старшим, окружающим
- Бережно и аккуратно относиться к имуществу, находящемуся в общественных местах.
- НЕ ПОДДАВАТЬСЯ на провокации со стороны определенных групп лиц!
- В случае падения во время давки следует НЕМЕДЛЕННО защитить ГОЛОВУ РУКАМИ!

- Находясь в толпе, избегать края людского потока, уклоняться от стен, решеток, оград, витрин, набережной.
- Во время шествия избегать всего неподвижного – деревьев, стен, столбов; НЕ ЦЕЛЯТЬСЯ НИ ЗА ЧТО РУКАМИ – руки согнуть в локтях и прижать к телу, кисти рук сжать в замок.
- ЗАРАНЕЕ ПРОДУМАТЬ, как будете выходить! Стремиться НЕ оказаться у сцены, спортивной площадки. Быть БЛИЖЕ К ВЫХОДУ, а НЕ У САМОГО ВЫХОДА !!!

Береженого Бог бережет!

Русская пословица

«Следи за собой, будь осторожен...»

Виктор Цой

**Благодарим
за внимание!!!**

